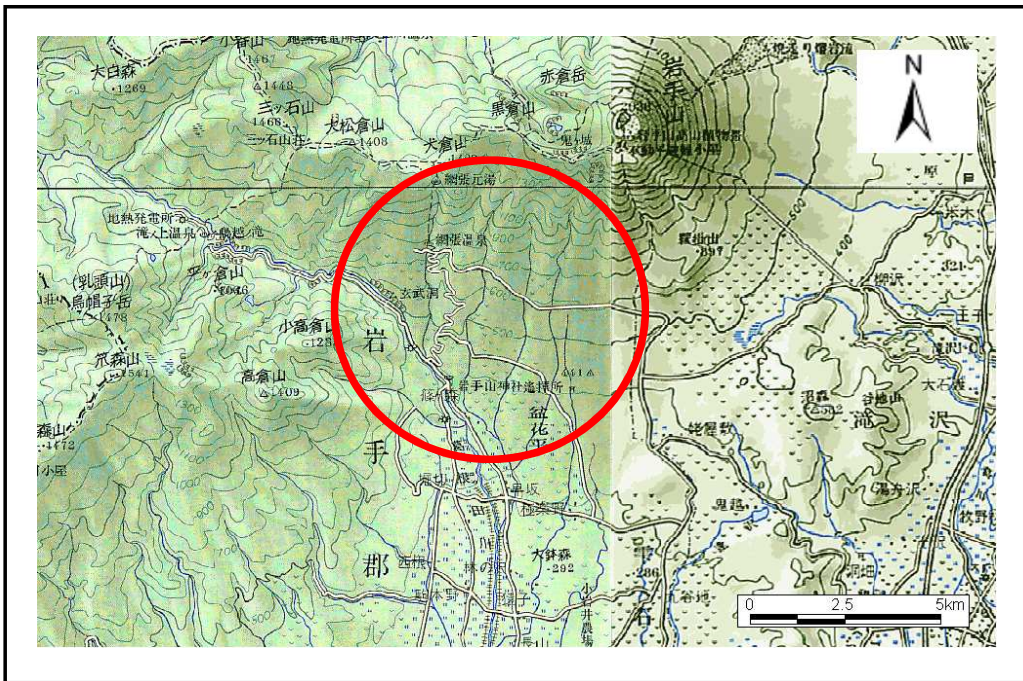


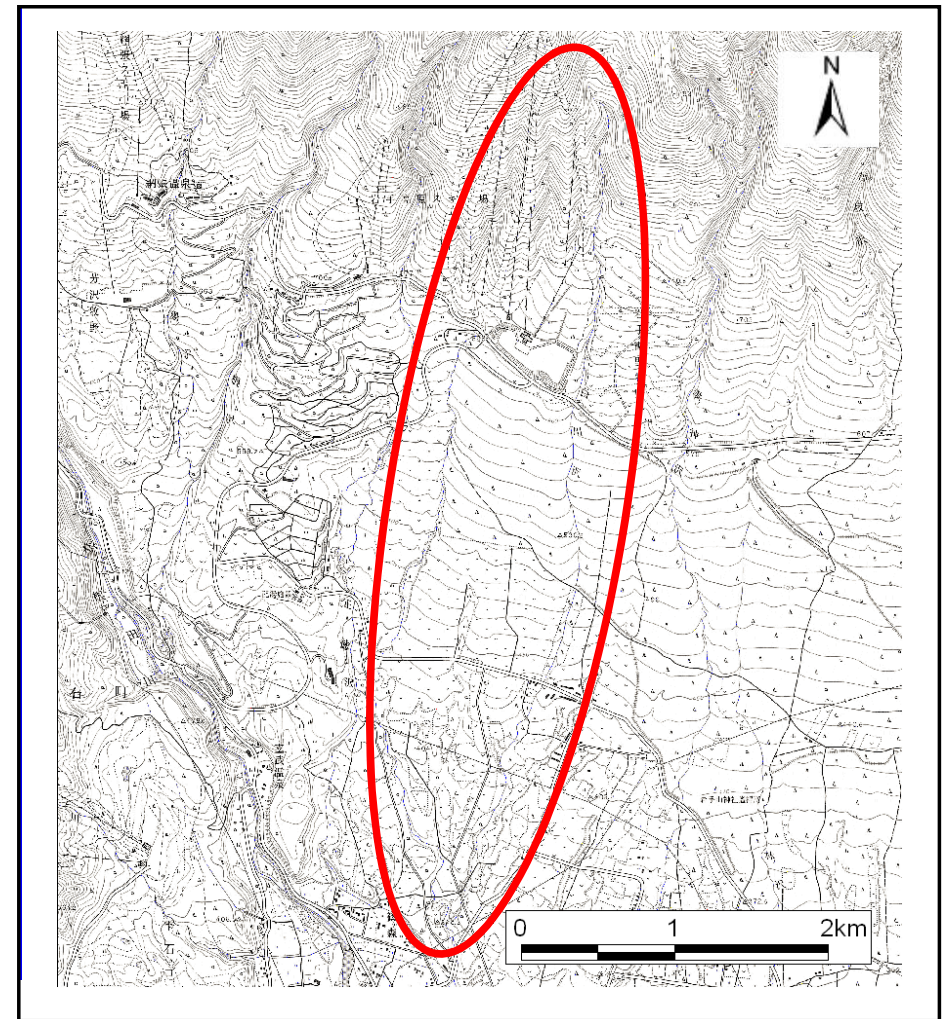
# 土砂災害防止に関する基礎調査(土石流)

表紙 位置,位置図

自然現象の種類	土石流
溪流番号	I-33
水系名	北上川
河川名	葛根田川
溪流名	-
所在地	岩手郡雫石町長山
調査機関	



位置図(S=1:200,000)



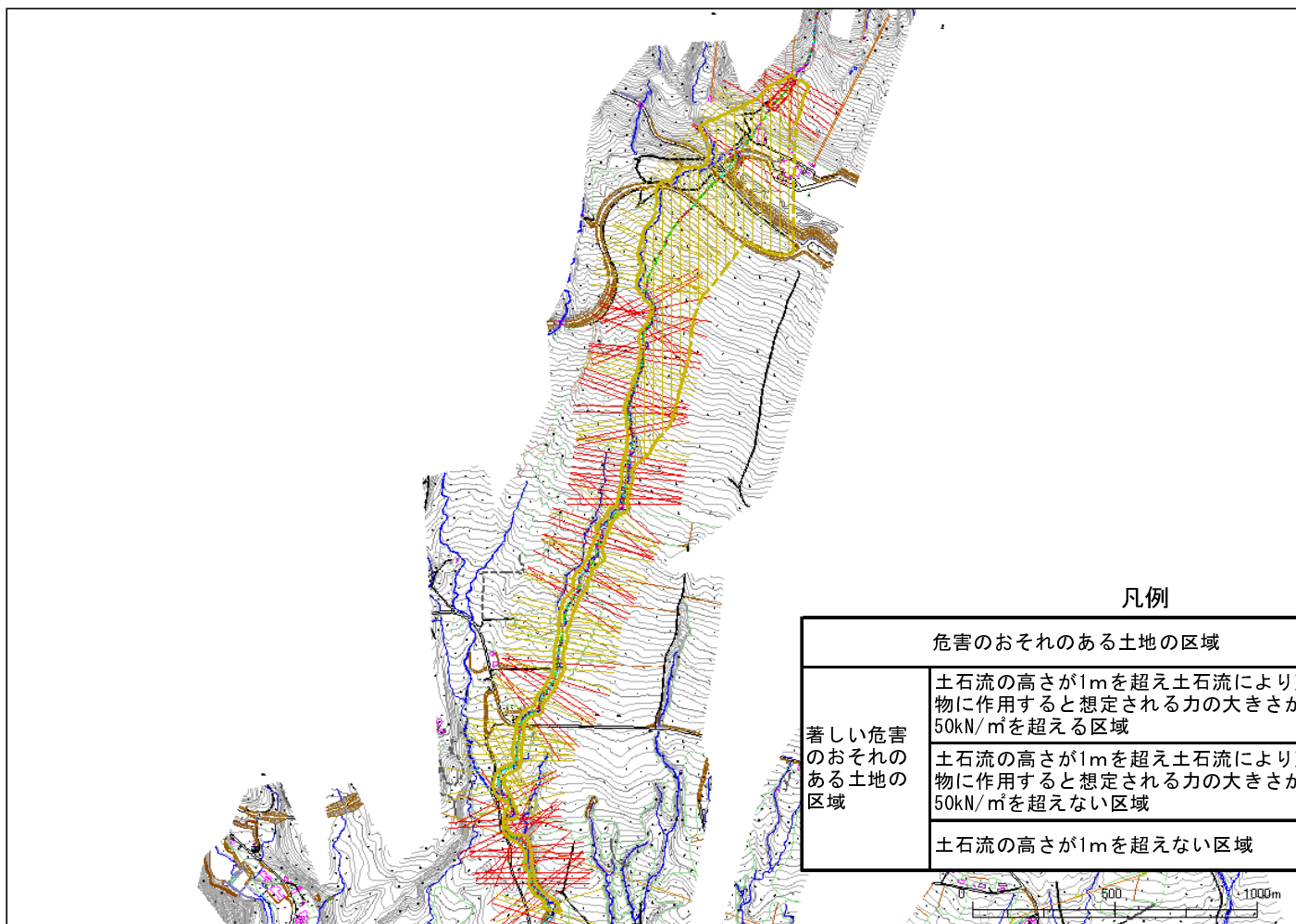
位置図(S=1:50,000)

# 土石流区域調査

様式3-1 危害のおそれのある土地、著しい危害のおそれのある土地の設定図

調査年度 平成15年度

溪流の位置	溪流番号 1-33	溪流名	-	所在地	岩手郡雲石町長山
-------	-----------	-----	---	-----	----------



## 凡例

	危害のおそれのある土地の区域	
著しい危害のおそれのある土地の区域	土石流の高さが1mを超え土石流により建築物に作用すると想定される力の大きさが50kN/m <sup>2</sup> を超える区域	
	土石流の高さが1mを超え土石流により建築物に作用すると想定される力の大きさが50kN/m <sup>2</sup> を超えない区域	
	土石流の高さが1mを超えない区域	

## 土石流区域調書

様式3-2 建築物に作用すると想定される衝撃に関する事項

調査年度 平成15年度

溪流の位置	溪流番号	I-33	溪流名	-	所在地	岩手郡寒石町長山	
横断測線番号	土石流の高さh(m)	土石流の流体力Fd(kN/m <sup>2</sup> )	建築物の耐力P2(kN/m <sup>2</sup> )	横断測線番号	土石流の高さh(m)	土石流の流体力Fd(kN/m <sup>2</sup> )	建築物の耐力P2(kN/m <sup>2</sup> )
No. 0	1.226	26.48	6.58	No. 27	0.751	7.80	9.69
No. 1	1.007	19.70	7.63	No. 28	0.742	7.99	9.79
No. 2	0.924	17.50	8.17	No. 29	0.715	8.61	10.11
No. 3	0.735	12.83	9.88	No. 30	0.717	8.56	10.09
No. 4	0.732	11.32	9.91	No. 31	0.703	8.91	10.26
No. 5	0.732	10.87	9.91	No. 32	0.676	9.62	10.60
No. 6	0.732	10.64	9.90	No. 33	0.681	9.49	10.54
No. 7	0.733	10.49	9.90	No. 34	0.682	9.47	10.53
No. 8	0.735	9.70	9.87	No. 35	0.684	9.40	10.50
No. 9	0.738	9.17	9.84	No. 36	0.686	9.35	10.47
No. 10	0.738	9.16	9.84	No. 37	0.687	9.33	10.46
No. 11	0.719	9.65	10.06	No. 38	0.683	9.44	10.51
No. 12	0.722	9.56	10.02	No. 39	0.697	9.05	10.33
No. 13	0.732	9.29	9.90	No. 40	0.682	9.45	10.52
No. 14	0.740	8.85	9.82	No. 41	0.681	9.48	10.54
No. 15	0.717	9.42	10.08	No. 42	0.692	9.18	10.39
No. 16	0.720	9.33	10.04	No. 43	0.702	8.93	10.27
No. 17	0.667	10.89	10.73	No. 44	0.708	8.77	10.19
No. 18	0.673	10.71	10.65	No. 45	0.705	8.85	10.23
No. 19	0.681	10.43	10.53	No. 46	0.705	8.85	10.23
No. 20	0.689	10.22	10.44	No. 47	0.685	9.36	10.48
No. 21	0.710	9.60	10.16	No. 48	0.995	14.90	7.71
No. 22	0.726	9.19	9.98	No. 49	0.975	14.42	7.83
No. 23	0.701	9.86	10.28	No. 50	1.032	14.88	7.49
No. 24	0.687	10.27	10.46	No. 51	1.201	18.34	6.68
No. 25	0.702	9.83	10.27	No. 52	1.086	16.07	7.20
No. 26	0.699	9.92	10.30	No. 53	1.168	18.33	6.82

## 土石流区域調査

様式3-2 建築物に作用すると想定される衝撃に関する事項

調査年度 平成15年度

溪 流 の 位 置 溪流番号 I-33 溪流名 - 所在地 岩手郡寒石町長山

横断測線番号	土石流の高さh(m)	土石流の流体力Fd(kN/m <sup>2</sup> )	建築物の耐力P2(kN/m <sup>2</sup> )	横断測線番号	土石流の高さh(m)	土石流の流体力Fd(kN/m <sup>2</sup> )	建築物の耐力P2(kN/m <sup>2</sup> )
No. 54	1.041	15.52	7.44	No. 81	1.085	13.60	7.21
No. 55	0.981	14.10	7.79	No. 82	1.005	13.64	7.64
No. 56	1.056	15.36	7.35	No. 83	1.042	13.00	7.43
No. 57	1.040	13.01	7.44	No. 84	1.127	13.52	7.00
No. 58	1.127	14.19	7.00	No. 85	1.039	10.85	7.45
No. 59	1.213	15.57	6.63	No. 86	0.995	11.40	7.70
No. 60	1.003	12.54	7.66	No. 87	0.997	11.13	7.69
No. 61	1.034	12.90	7.48	No. 88	1.046	12.07	7.41
No. 62	0.781	8.69	9.38	No. 89	1.067	11.45	7.30
No. 63	0.789	8.51	9.30	No. 90	0.824	7.36	8.97
No. 64	0.771	8.92	9.48	No. 91	0.816	7.50	9.05
No. 65	0.778	8.76	9.41	No. 92	1.192	12.62	6.72
No. 66	1.075	13.64	7.26	No. 93	1.050	11.25	7.39
No. 67	1.005	13.30	7.65	No. 94	0.816	7.49	9.04
No. 68	0.946	11.91	8.02	No. 95	1.087	12.75	7.19
No. 69	1.045	13.65	7.41	No. 96	1.064	11.72	7.31
No. 70	1.242	16.49	6.52	No. 97	1.038	11.54	7.46
No. 71	1.075	12.38	7.26	No. 98	0.826	8.32	8.95
No. 72	0.808	7.89	9.12	No. 99	0.788	8.04	9.31
No. 73	0.799	8.07	9.21	No. 100	0.774	8.34	9.45
No. 74	1.196	14.30	6.70	No. 101	1.038	12.24	7.46
No. 75	1.134	14.25	6.97	No. 102	1.074	12.49	7.26
No. 76	0.787	8.30	9.31	No. 103	0.972	10.55	7.85
No. 77	0.803	7.98	9.17	No. 104	0.787	8.05	9.32
No. 78	0.791	8.23	9.28	No. 105	0.850	8.36	8.74
No. 79	0.985	11.82	7.76	No. 106	0.983	9.97	7.78
No. 80	1.116	13.74	7.05	No. 107	1.065	11.28	7.31

## 土石流区域調書

様式3-2 建築物に作用すると想定される衝撃に関する事項

調査年度 平成15年度

溪流の位置	溪流番号	I-33	溪流名	-	所在地		
						岩手郡寒石町長山	
横断測線番号	土石流の高さh(m)	土石流の流体力Fd(kN/m <sup>2</sup> )	建築物の耐力P2(kN/m <sup>2</sup> )	横断測線番号	土石流の高さh(m)	土石流の流体力Fd(kN/m <sup>2</sup> )	建築物の耐力P2(kN/m <sup>2</sup> )
No. 108	1.002	10.49	7.66	No. 135	0.828	6.75	8.93
No. 109	0.816	7.50	9.05	No. 136	0.825	6.81	8.96
No. 110	0.812	7.57	9.08	No. 137	0.799	7.25	9.20
No. 111	0.816	7.49	9.04	No. 138	0.835	6.65	8.88
No. 112	0.830	7.07	8.91	No. 139	0.828	6.75	8.93
No. 113	0.830	7.07	8.92	No. 140	0.838	6.60	8.85
No. 114	0.828	7.10	8.93	No. 141	0.814	6.98	9.06
No. 115	0.831	7.04	8.91	No. 142	0.874	7.03	8.55
No. 116	0.830	7.05	8.91	No. 143	0.842	6.54	8.81
No. 117	0.822	7.20	8.99	No. 144	0.882	5.92	8.48
No. 118	0.828	7.08	8.93	No. 145	0.914	5.23	8.24
No. 119	0.823	7.17	8.98	No. 146	0.954	4.56	7.96
No. 120	1.011	9.79	7.61	No. 147	0.921	4.90	8.19
No. 121	0.870	6.18	8.58	No. 148	0.866	5.53	8.61
No. 122	0.883	8.38	8.48	No. 149	1.183	8.66	6.76
No. 123	1.103	11.80	7.11	No. 150	1.174	9.09	6.79
No. 124	1.203	12.61	6.67	No. 151	0.852	5.96	8.73
No. 125	0.940	8.98	8.06	No. 152	1.232	9.00	6.56
No. 126	0.943	8.92	8.04	No. 153	1.272	10.90	6.41
No. 127	0.864	6.27	8.63	No. 154	1.383	14.71	6.05
No. 128	0.832	6.77	8.90	No. 155	1.534	18.26	5.66
No. 129	1.116	10.05	7.05	No. 156	1.440	17.50	5.89
No. 130	1.026	8.88	7.52	No. 157	1.178	13.96	6.78
No. 131	1.050	10.40	7.39	No. 158	1.282	14.58	6.38
No. 132	0.868	6.21	8.60	No. 159	1.302	13.05	6.31
No. 133	1.035	7.42	7.47	No. 160	1.070	10.12	7.28
No. 134	0.841	6.54	8.82	No. 161	0.998	9.08	7.69

