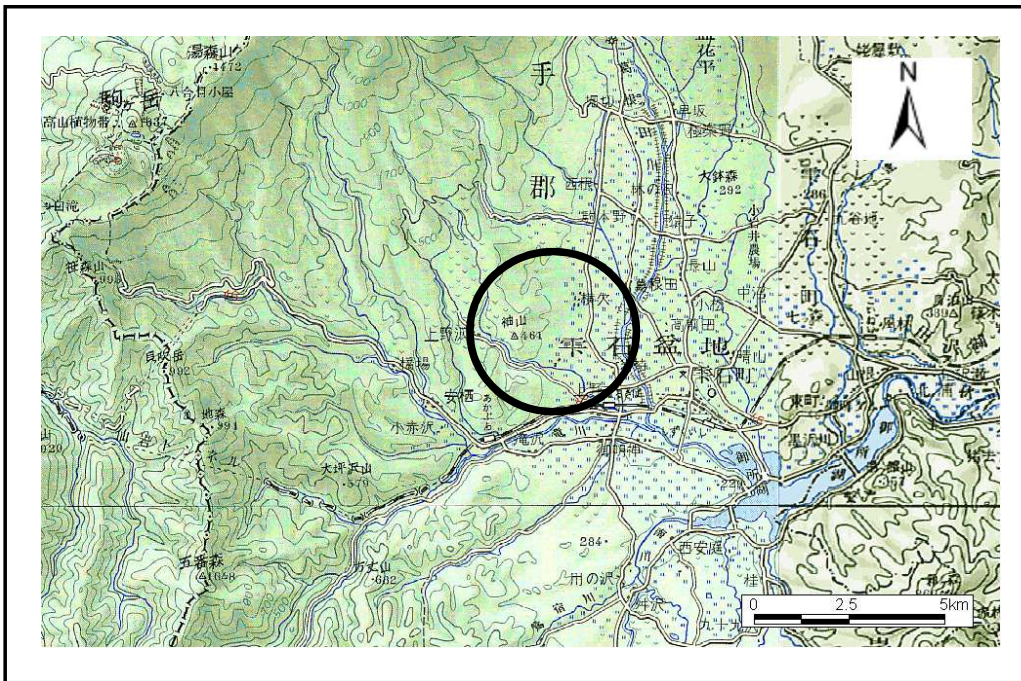


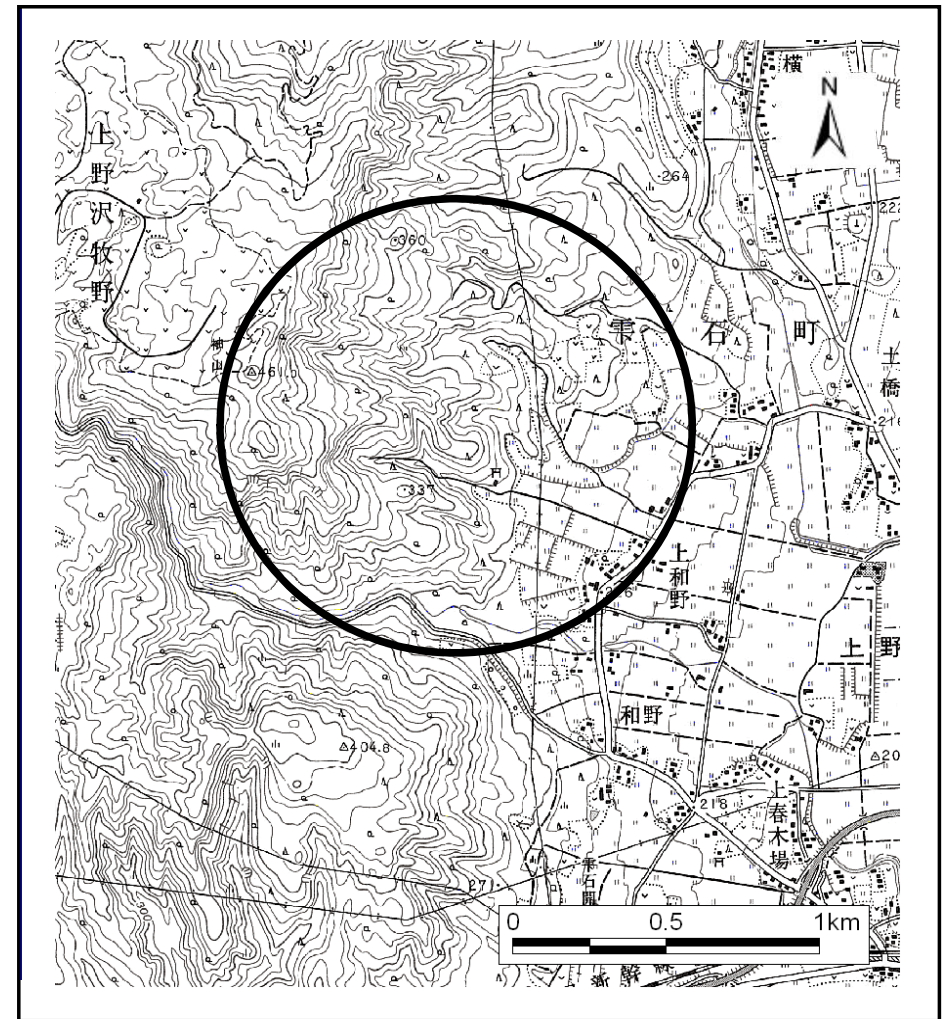
# 土砂災害防止に関する基礎調査(土石流)

表紙 位置,位置図

自然現象の種類	土石流
溪流番号	I-20
水系名	北上川
河川名	葛根田川
溪流名	-
所在地	岩手郡雫石町上野字上和野
調査機関	



位置図(S=1:200,000)



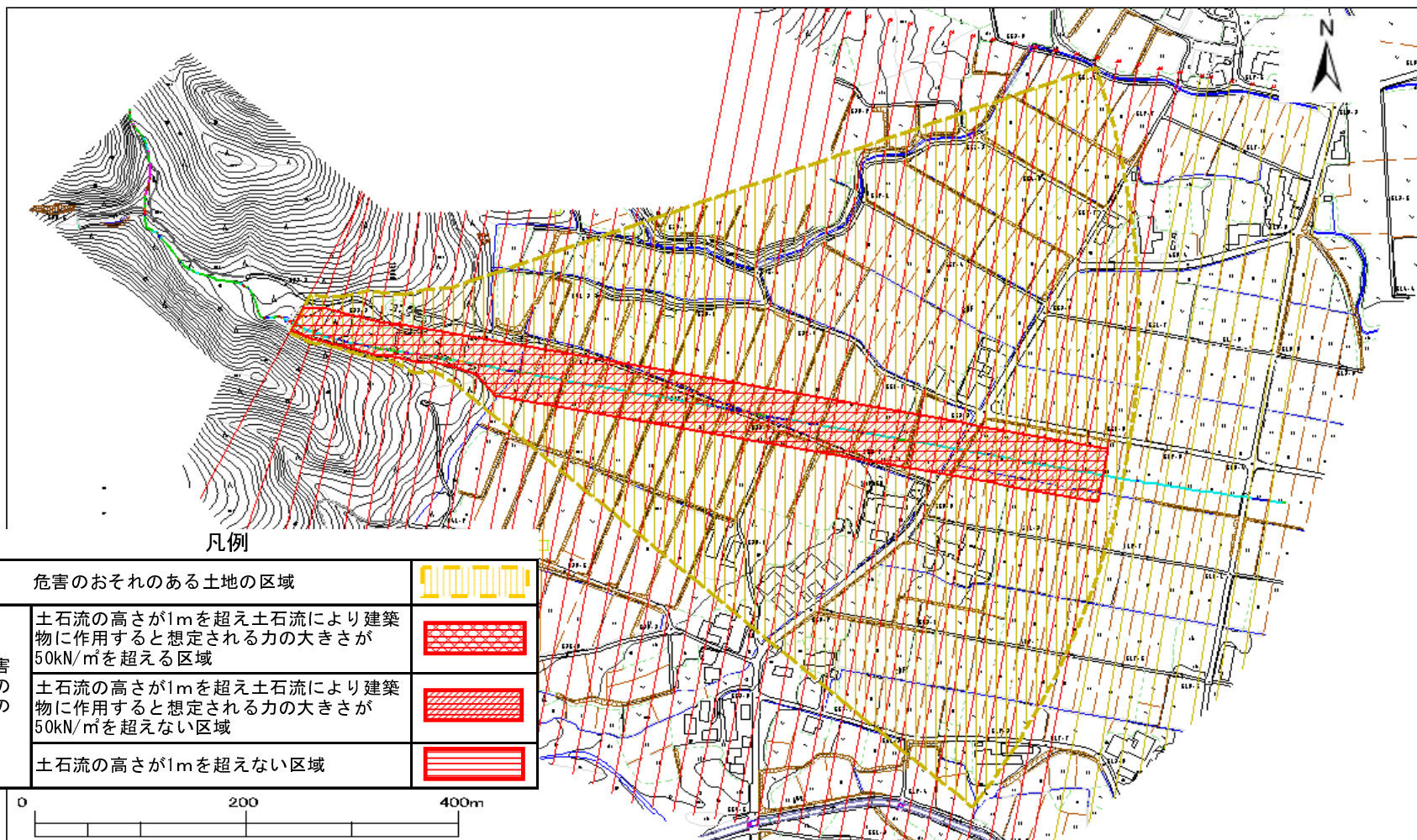
位置図(S=1:25,000)

# 土石流区域調査

様式3-1 危害のおそれのある土地、著しい危害のおそれのある土地の設定図

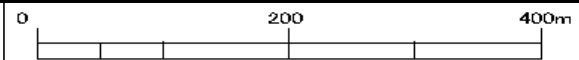
調査年度	平成14年度
所在地	岩手郡雫石町上野字上和野

溪流の位置	溪流番号	1-20	溪流名	-	所在地	岩手郡雫石町上野字上和野
-------	------	------	-----	---	-----	--------------



凡例

危害のおそれのある土地の区域		
著しい危害のおそれのある土地の区域	土石流の高さが1mを超え土石流により建築物に作用すると想定される力の大きさが50kN/m <sup>2</sup> を超える区域	
	土石流の高さが1mを超え土石流により建築物に作用すると想定される力の大きさが50kN/m <sup>2</sup> を超えない区域	
	土石流の高さが1mを超えない区域	



## 土 石 流 区 域 調 査

様式3-2 建築物に作用すると想定される衝撃に関する事項

調査年度 平成14年度

渓流の位置	溪流番号	I-20	溪流名	-	所在地		
						岩手郡雫石町上野字上和野	
横断測線番号	土石流の高さh(m)	土石流の流体力Fd(kN/m <sup>2</sup> )	建築物の耐力P2(kN/m <sup>2</sup> )	横断測線番号	土石流の高さh(m)	土石流の流体力Fd(kN/m <sup>2</sup> )	建築物の耐力P2(kN/m <sup>2</sup> )
No. 0	1.733	28.84	5.27	No. 27	1.242	7.57	6.52
No. 1	1.501	17.50	5.74	No. 28	1.251	7.46	6.49
No. 2	1.115	11.94	7.06	No. 29	1.239	7.61	6.53
No. 3	1.122	11.68	7.02	No. 30	1.207	8.02	6.66
No. 4	1.131	11.18	6.98	No. 31	1.220	7.85	6.60
No. 5	1.136	10.96	6.96	No. 32	1.274	7.09	6.40
No. 6	1.150	10.34	6.90	No. 33	1.226	7.66	6.58
No. 7	1.117	10.95	7.05	No. 34	1.240	7.49	6.53
No. 8	1.145	10.43	6.92	No. 35	1.220	7.73	6.61
No. 9	1.143	10.46	6.93	No. 36	1.274	7.09	6.40
No. 10	1.182	9.19	6.76	No. 37	1.255	7.31	6.47
No. 11	1.190	8.96	6.73	No. 38	1.305	6.59	6.30
No. 12	1.193	8.88	6.72	No. 39	1.301	6.63	6.31
No. 13	1.213	8.36	6.64	No. 40	1.361	5.84	6.12
No. 14	1.175	8.90	6.79	No. 41	1.365	5.80	6.11
No. 15	1.170	8.98	6.81	No. 42	1.345	5.97	6.17
No. 16	1.187	8.72	6.74	No. 43	1.439	5.05	5.90
No. 17	1.238	7.78	6.54	No. 44	1.480	4.70	5.79
No. 18	1.196	8.34	6.70	No. 45	1.517	4.42	5.70
No. 19	1.252	7.50	6.48	No. 46	1.542	4.25	5.64
No. 20	1.219	7.91	6.61	No. 47	1.553	4.17	5.62
No. 21	1.222	7.86	6.60				
No. 22	1.226	7.82	6.58				
No. 23	1.199	8.18	6.69				
No. 24	1.220	7.90	6.61				
No. 25	1.258	7.39	6.46				
No. 26	1.194	8.20	6.71				