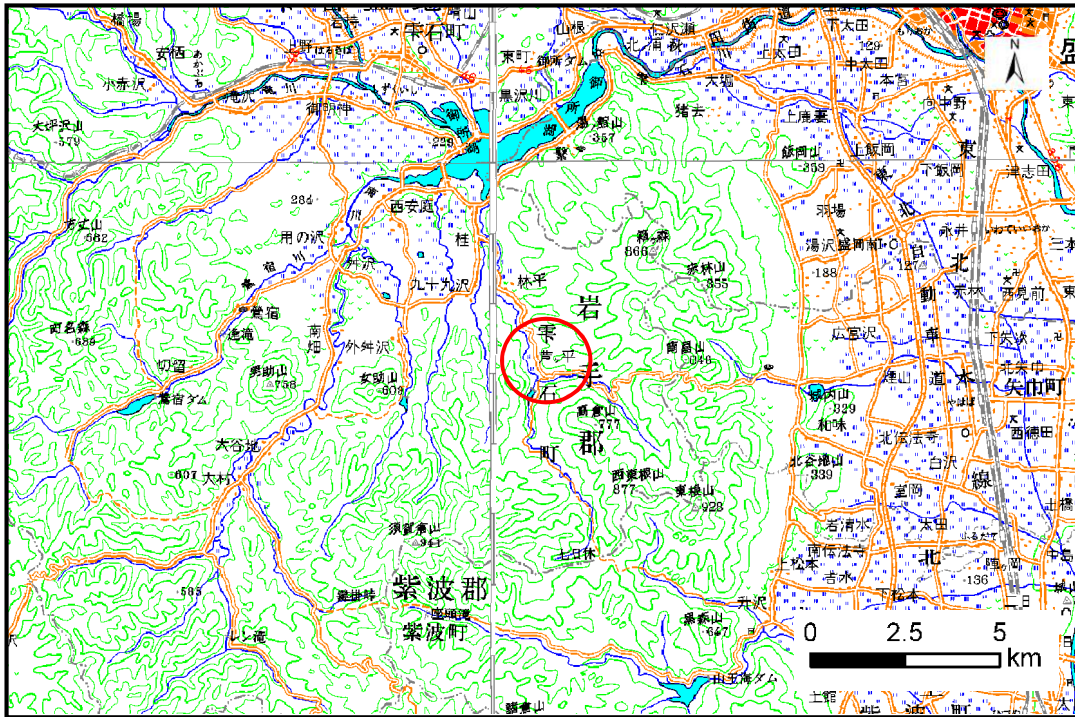


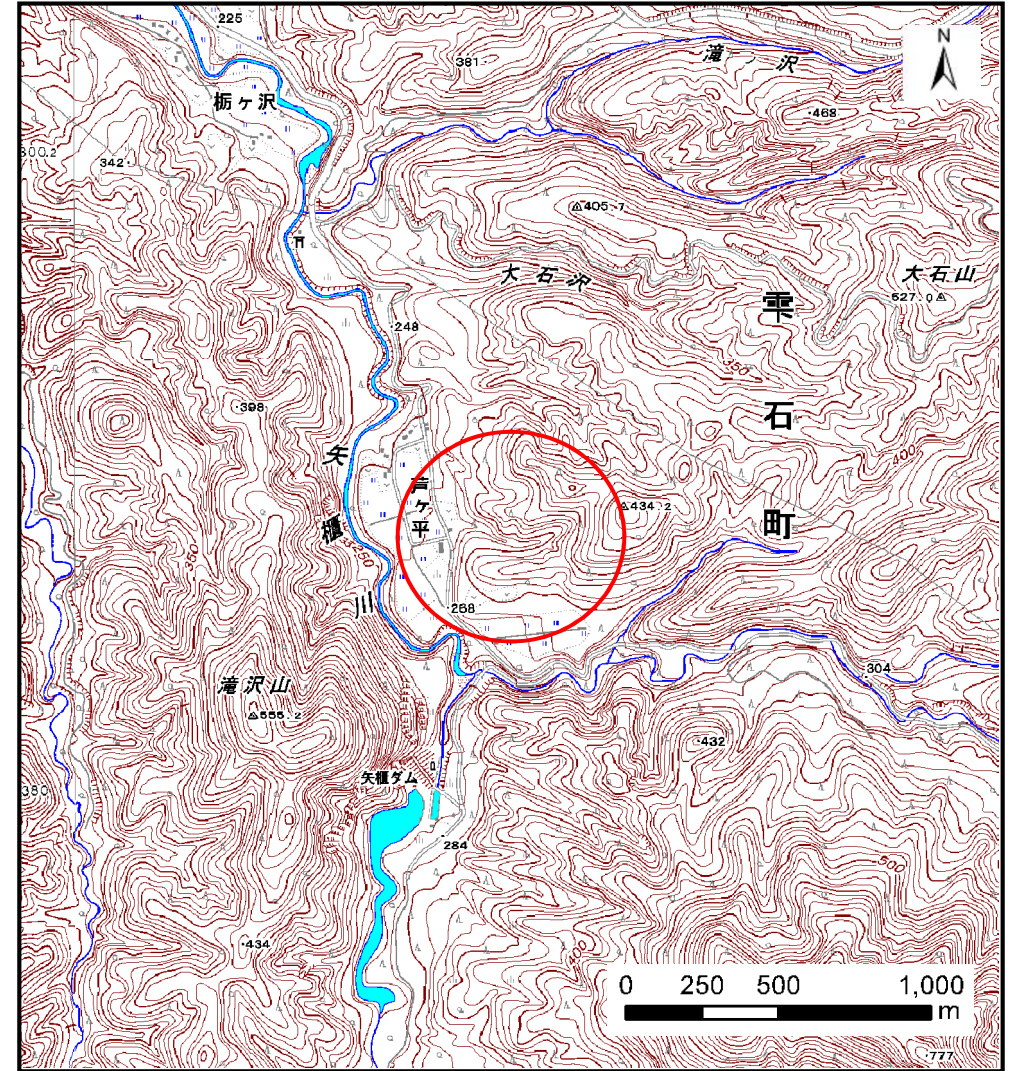
土砂災害防止に関する基礎調査(土石流)

表紙 位置,位置図

自然現象の種類	土石流
溪流番号	B086201
水系名	北上川
河川名	矢櫃川
溪流名	芦ヶ平沢
所在地	岩手郡雫石町西安庭第54地割
調査機関	盛岡地方振興局



位置図(S=1:200,000)



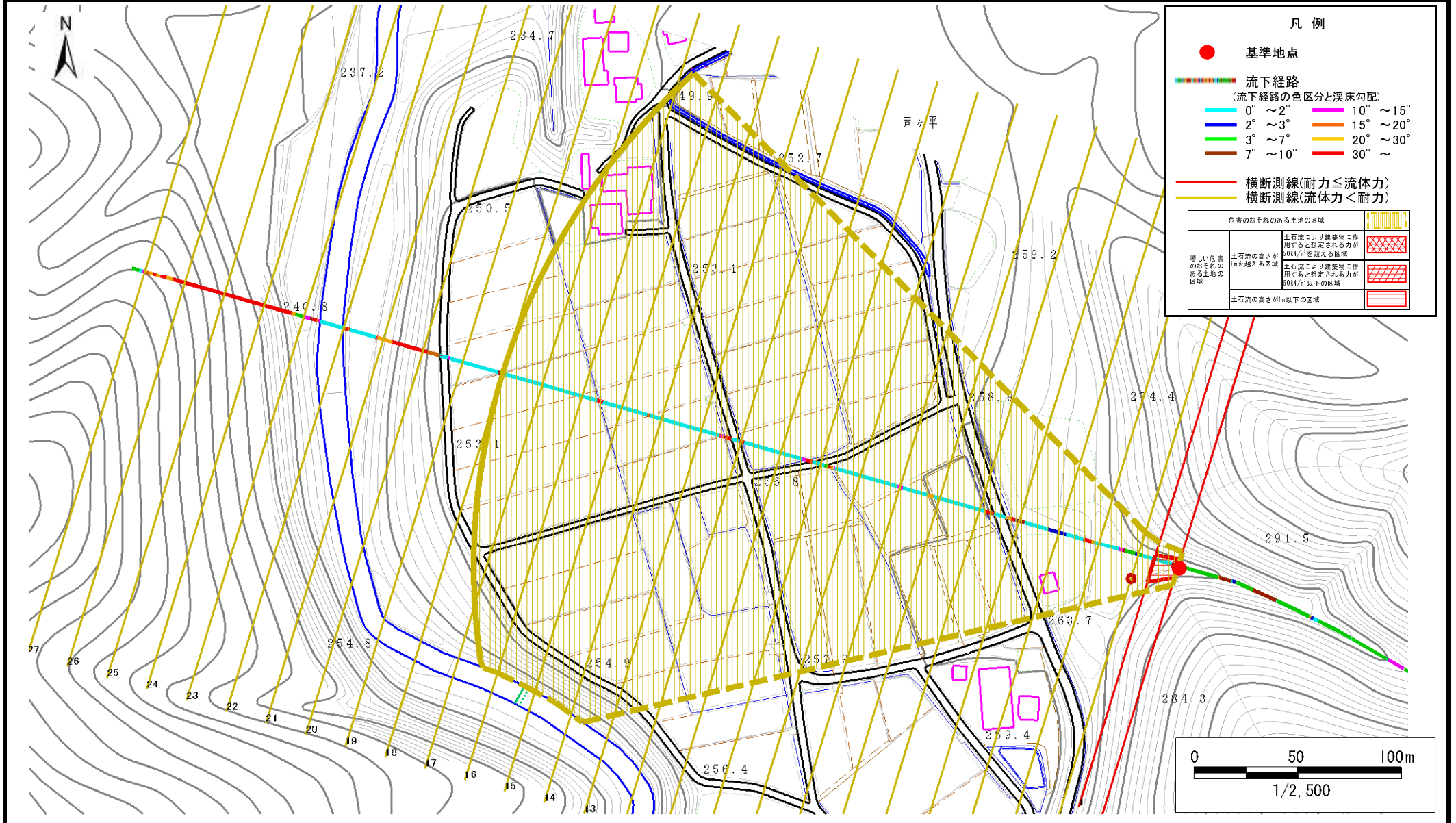
概況図(S=1:25,000)

土石流区域調査

様式3-1 危害のおそれのある土地、著しい危害のおそれのある土地の設定図

調査年度 平成21年度

溪流の位置 溪流番号 B086201 溪流名 芦ヶ平沢 所在地 岩手郡巻石町西安庭第54地割



土石流区域調書

様式3-2 建築物に作用すると想定される衝撃に関する事項

調査年度 平成21年度

溪 流 の 位 置 溪流番号 B086201 溪流名 芦ヶ平沢 所在地 岩手郡雫石町西安庭第54地割

横断測線番号	土石流の高さh(m)	土石流の流体力Fd(kN/m ²)	建築物の耐力P2(kN/m ²)	横断測線番号	土石流の高さh(m)	土石流の流体力Fd(kN/m ²)	建築物の耐力P2(kN/m ²)
No.0	1.18	18.01	6.76	No.27	0.00	0.00	0.00
No.1	0.94	12.96	8.04				
No.2	0.66	7.88	10.77				
No.3	0.66	7.77	10.76				
No.4	0.65	8.17	10.99				
No.5	0.67	7.53	10.73				
No.6	0.67	7.46	10.72				
No.7	0.68	6.72	10.60				
No.8	0.68	6.59	10.58				
No.9	0.69	5.75	10.37				
No.10	0.71	5.09	10.13				
No.11	0.71	5.09	10.14				
No.12	0.72	5.01	10.10				
No.13	0.70	5.25	10.30				
No.14	0.75	4.14	9.67				
No.15	0.74	4.23	9.76				
No.16	0.78	3.63	9.35				
No.17	0.78	3.63	9.35				
No.18	0.83	3.07	8.91				
No.19	0.82	3.16	9.02				
No.20	0.73	3.92	9.87				
No.21	0.59	6.19	12.03				
No.22	0.56	6.87	12.60				
No.23	0.60	5.95	11.82				
No.24	0.78	3.47	9.38				
No.25	0.00	0.00	0.00				
No.26	0.00	0.00	0.00				