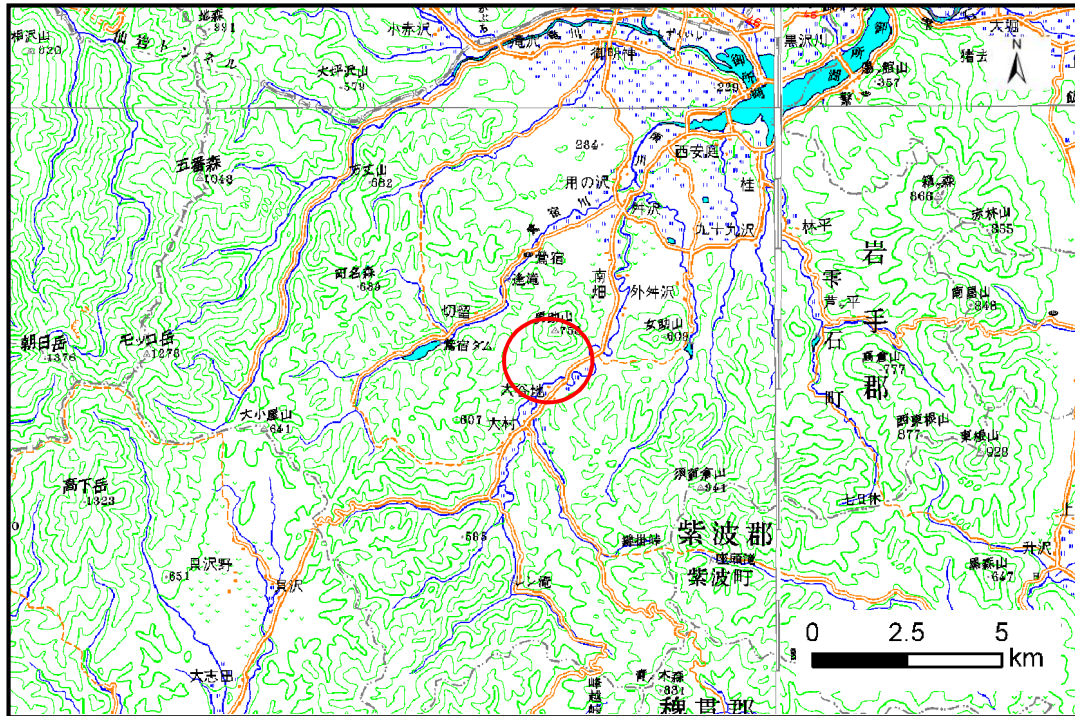


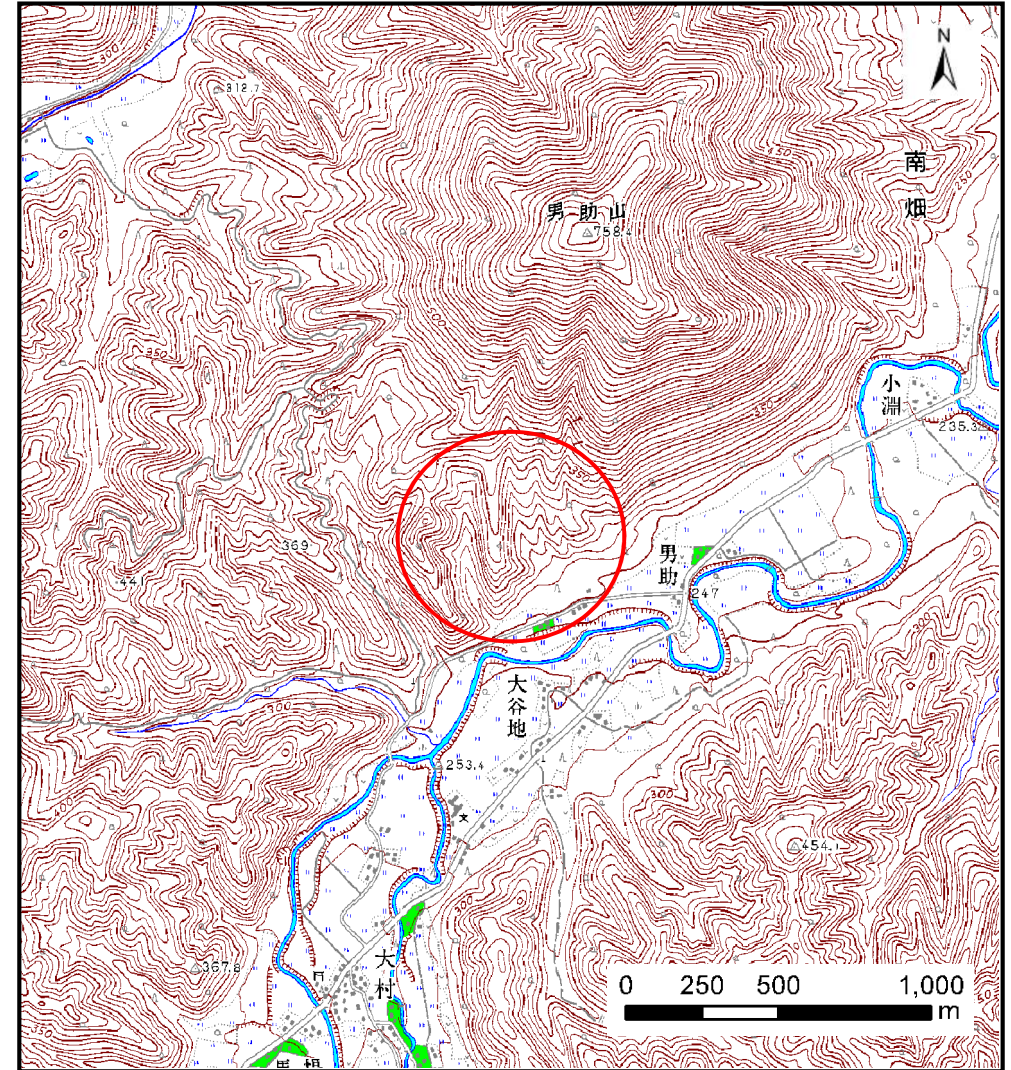
# 土砂災害防止に関する基礎調査(土石流)

表紙 位置位置図

自然現象の種類	土石流
溪流番号	B085106
水系名	北上川
河川名	矢櫃川
溪流名	男助沢2
所在地	岩手郡雫石町南畑第15地割
調査機関	盛岡地方振興局



位置図(S=1:200,000)

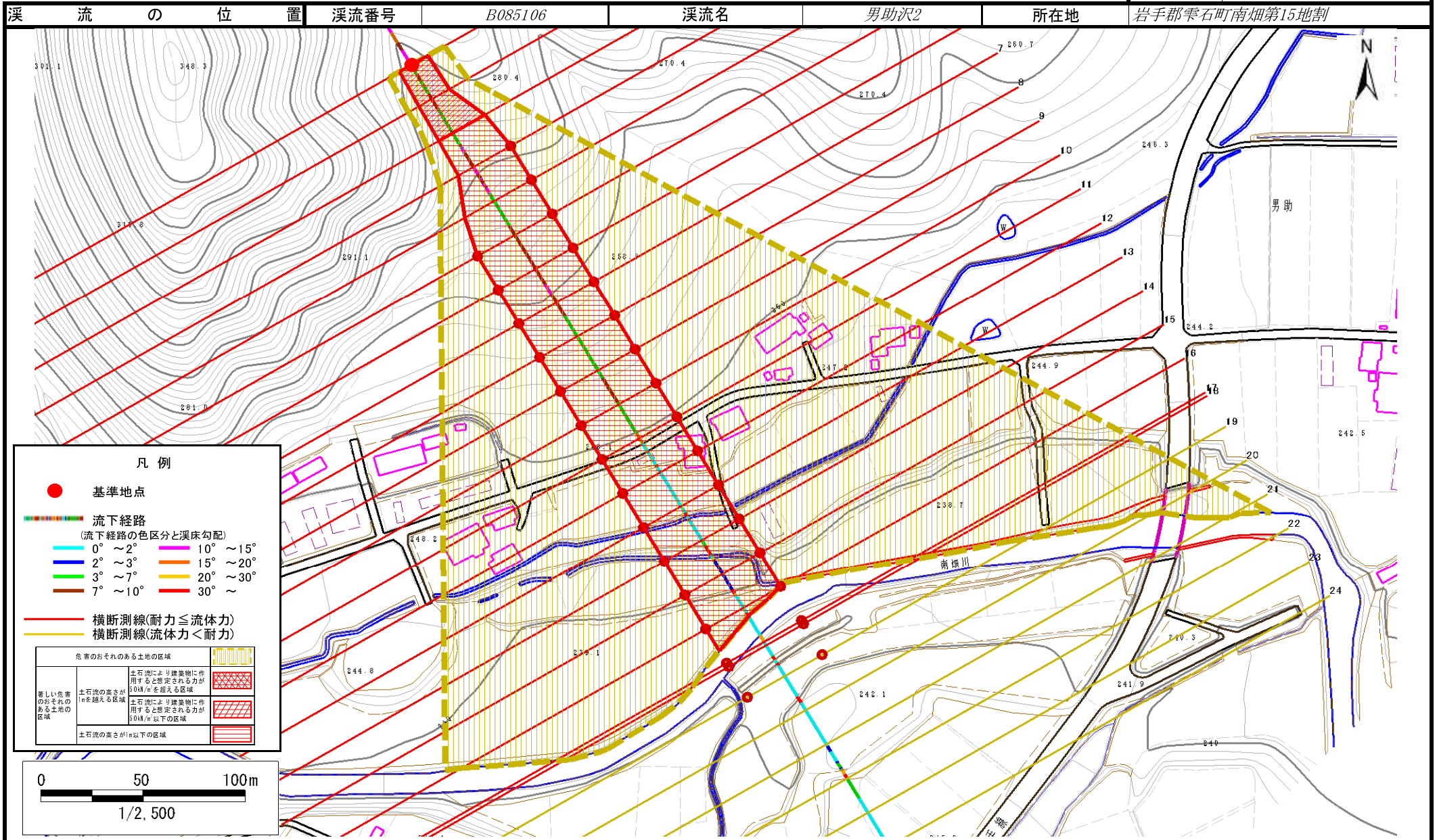


概況図(S=1:25,000)

# 土石流区域調査

様式3-1 危害のおそれのある土地、著しい危害のおそれのある土地の設定図

調査年度 平成21年度



## 土 石 流 区 域 調 書

様式3-2 建築物に作用すると想定される衝撃に関する事項

調査年度 平成21年度

溪 流 の 位 置 溪流番号 B085106 溪流名 男助沢2 所在地 岩手郡雫石町南畑第15地割

横断測線番号	土石流の高さh(m)	土石流の流体力Fd(kN/m <sup>2</sup> )	建築物の耐力P2(kN/m <sup>2</sup> )	横断測線番号	土石流の高さh(m)	土石流の流体力Fd(kN/m <sup>2</sup> )	建築物の耐力P2(kN/m <sup>2</sup> )
No.0	1.47	49.66	5.82				
No.1	1.37	43.22	6.08				
No.2	1.05	28.73	7.36				
No.3	0.78	18.14	9.41				
No.4	0.77	17.50	9.46				
No.5	0.76	16.16	9.55				
No.6	0.76	15.12	9.62				
No.7	0.75	15.27	9.66				
No.8	0.76	14.91	9.63				
No.9	0.75	14.04	9.68				
No.10	0.75	12.88	9.73				
No.11	0.75	12.91	9.74				
No.12	0.74	13.13	9.80				
No.13	0.75	11.93	9.75				
No.14	0.75	10.80	9.74				
No.15	0.73	11.43	9.98				
No.16	0.73	11.33	9.94				
No.17	0.75	9.94	9.71				
No.18	0.75	9.73	9.70				
No.19	0.76	8.57	9.61				
No.20	0.80	6.12	9.15				
No.21	0.84	5.06	8.79				
No.22	1.07	2.59	7.26				
No.23	2.25	0.55	4.68				
No.24	2.25	0.55	4.68				