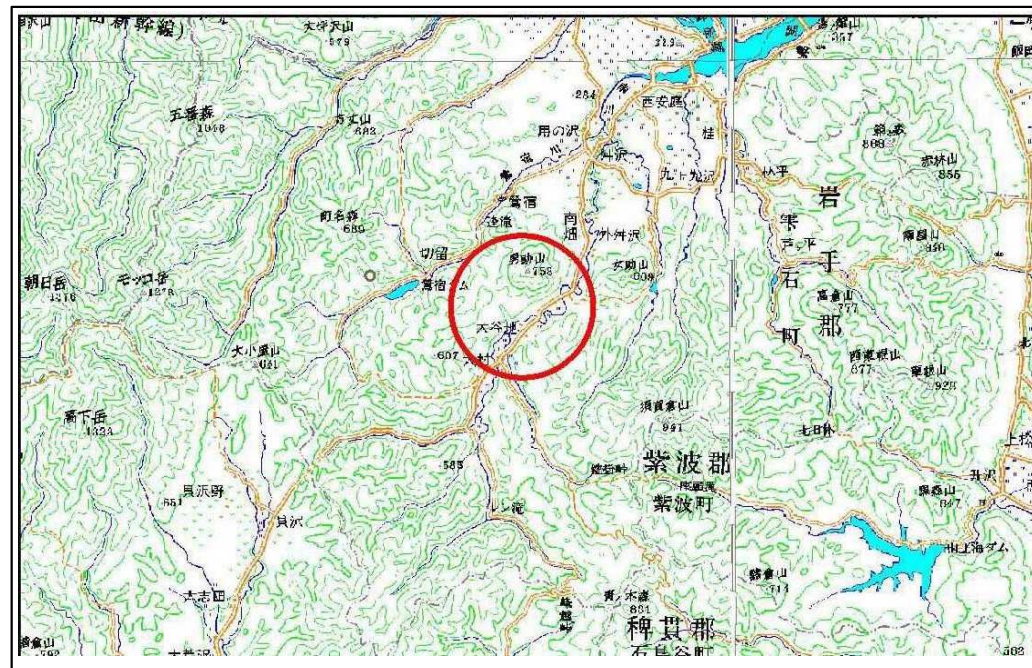


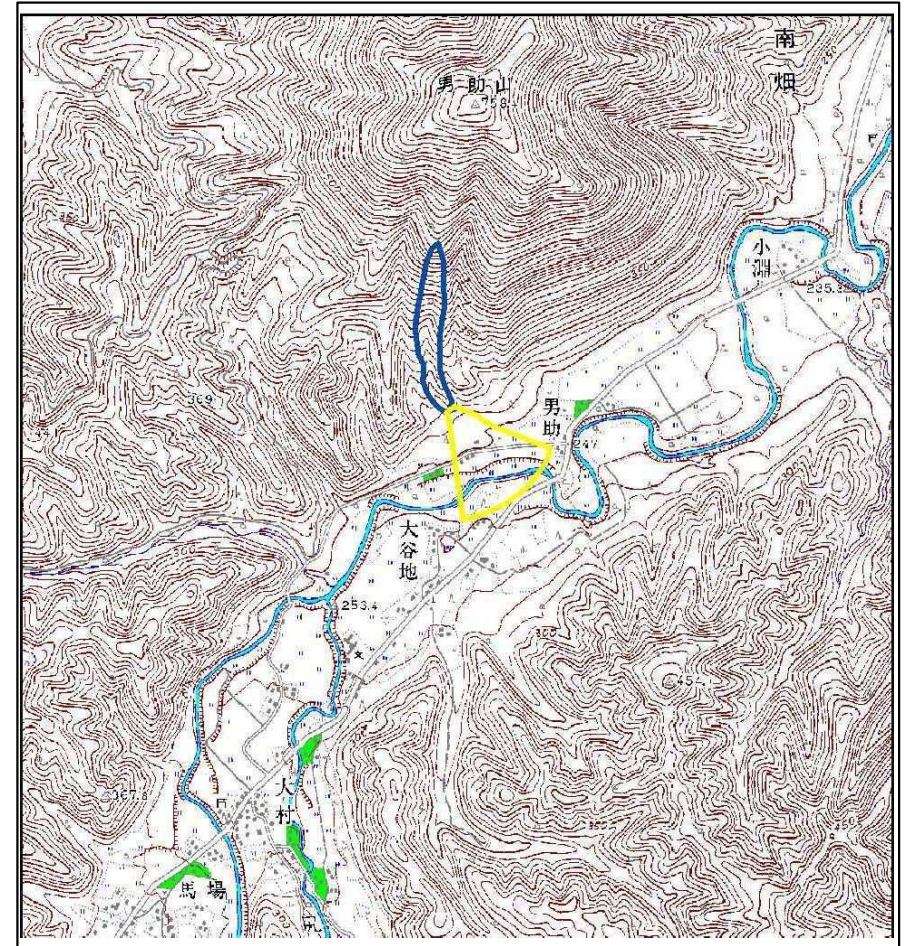
# 土砂災害防止に関する基礎調査(土石流)

表紙 位置図、概況図

自然現象の種類	土石流
溪流番号	B085105
水系名	北上川
河川名	矢堰川
溪流名	男助沢1
所在地	岩手県岩手郡雫石町南畑第15地割
調査機関	岩手県盛岡広域振興局土木部



位置図(S=1:200,000)



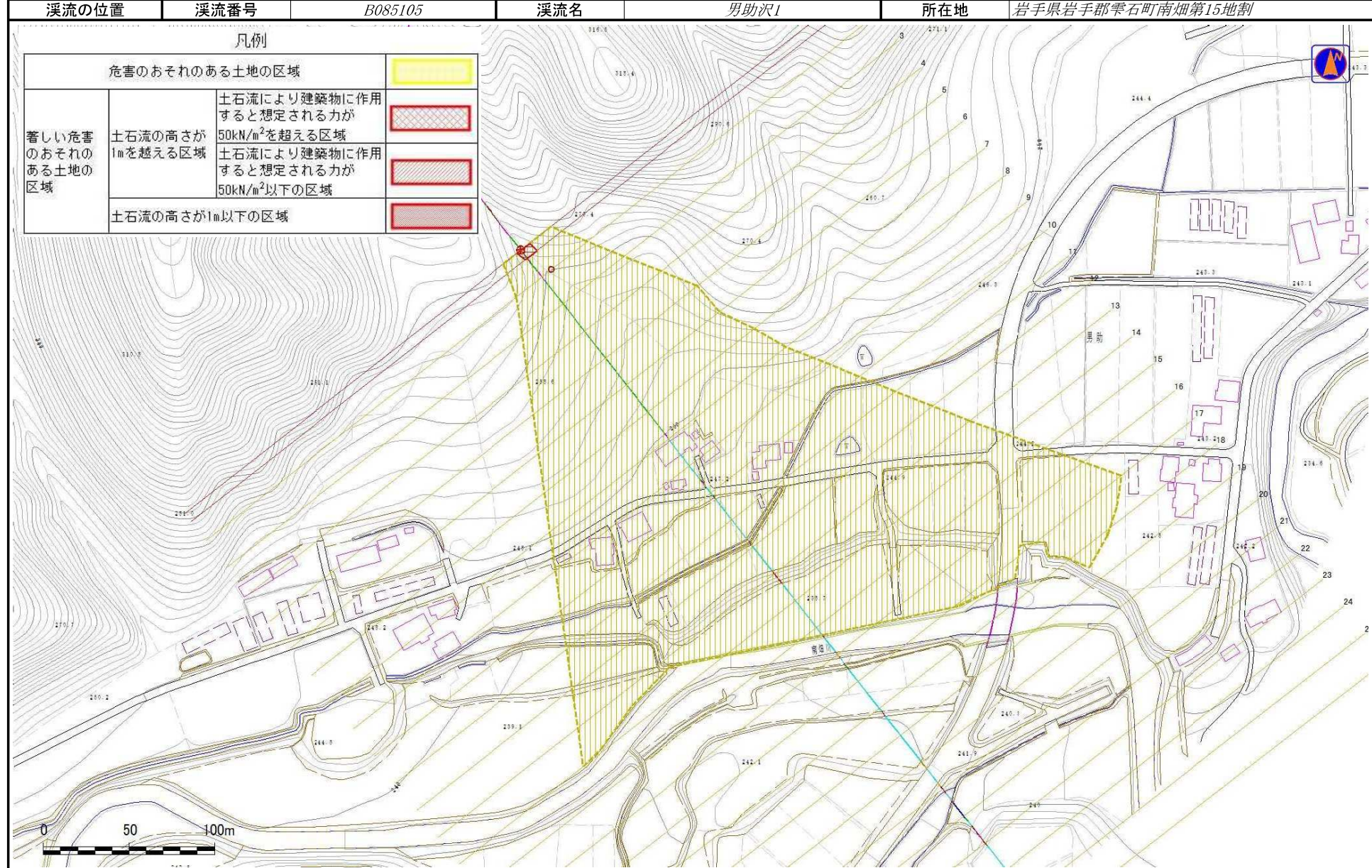
概況図(S=1:25,000)

岩手県

# 土石流区域調査

様式3-1 危害のおそれのある土地、著しい危害のおそれのある土地の設定図

調査年度 平成24年度



## 土石流区域調査

様式3-2 建築物に作用すると想定される衝撃に関する事項

溪流の位置				調査年度			
溪流番号		B085105		溪流名		平成24年度	
男助沢1		所在地		岩手県岩手郡雫石町南畑第15地割			
横断測線番号	土石流の高さh(m)	土石流の流体力Fd(kN/m <sup>2</sup> )	建築物の耐力P2(kN/m <sup>2</sup> )	横断測線番号	土石流の高さh(m)	土石流の流体力Fd(kN/m <sup>2</sup> )	建築物の耐力P2(kN/m <sup>2</sup> )
No.0	0.51	16.21	13.53				
No.1	0.51	16.01	13.40				
No.2	0.36	9.58	18.25				
No.3	0.33	7.30	19.96				
No.4	0.31	6.03	20.94				
No.5	0.30	5.09	21.61				
No.6	0.30	4.36	22.05				
No.7	0.29	3.81	22.26				
No.8	0.29	3.61	22.30				
No.9	0.29	2.94	22.24				
No.10	0.30	2.61	22.05				
No.11	0.30	2.37	21.82				
No.12	0.30	2.17	21.54				
No.13	0.31	2.07	21.37				
No.14	0.29	2.34	22.64				
No.15	0.30	2.24	22.17				
No.16	0.30	2.23	22.14				
No.17	0.31	1.92	21.07				
No.18	0.33	1.56	20.11				
No.19	0.35	1.29	19.07				
No.20	0.36	1.15	18.40				
No.21	0.39	0.94	17.18				
No.22	0.41	0.82	16.38				
No.23	0.00	0.00	0.00				
No.24	0.00	0.00	0.00				
No.25	0.00	0.00	0.00				
No.26	0.00	0.00	0.00				