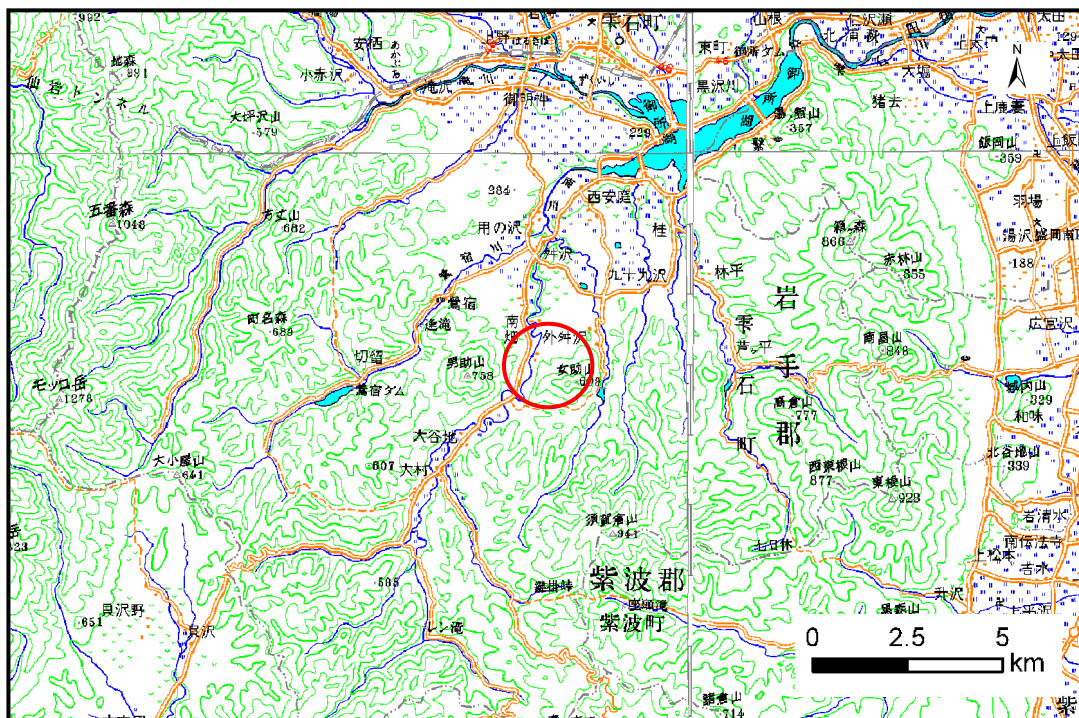


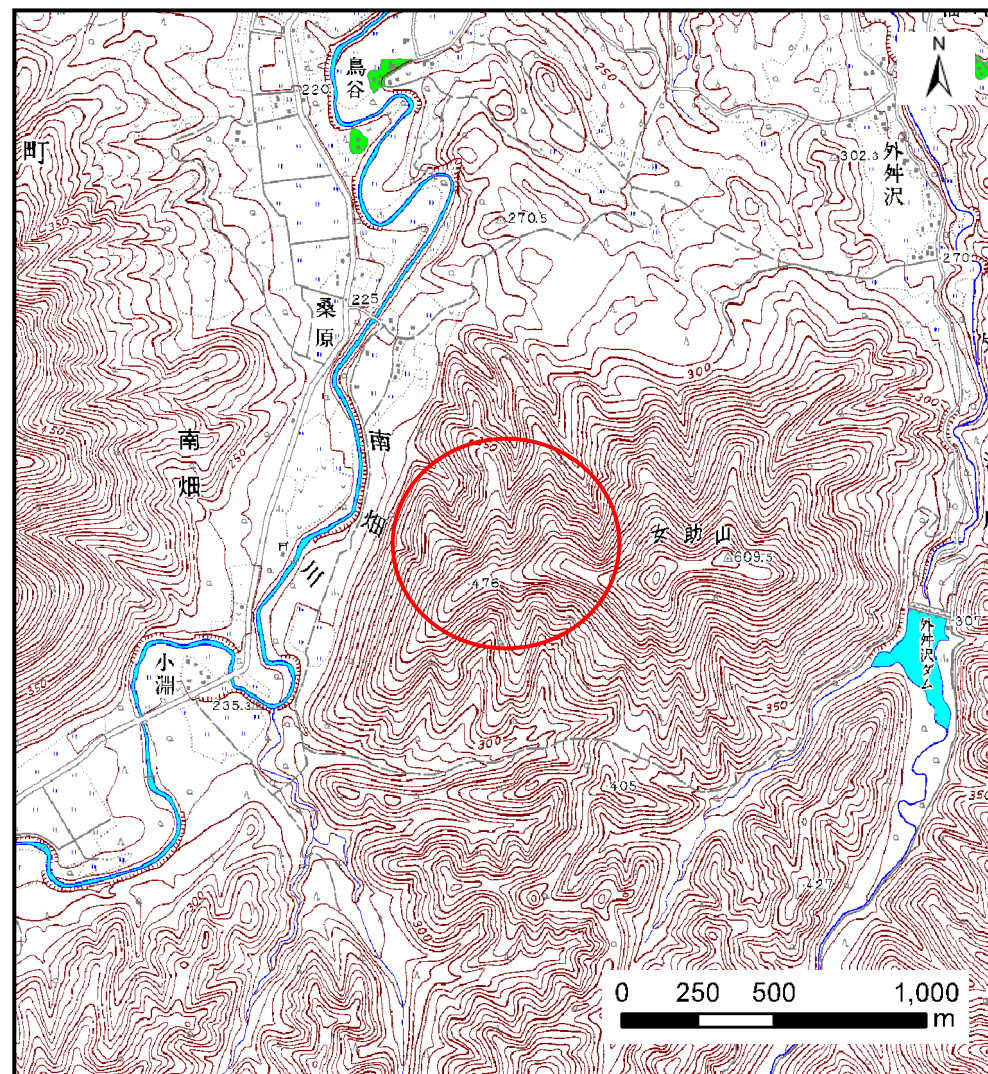
# 土砂災害防止に関する基礎調査(土石流)

表紙 位置,位置図

自然現象の種類	土石流
溪流番号	A085102
水系名	北上川
河川名	南畑川
溪流名	石洞沢
所在地	岩手郡雫石町南畑第24地割
調査機関	盛岡地方振興局



位置図(S=1:200,000)



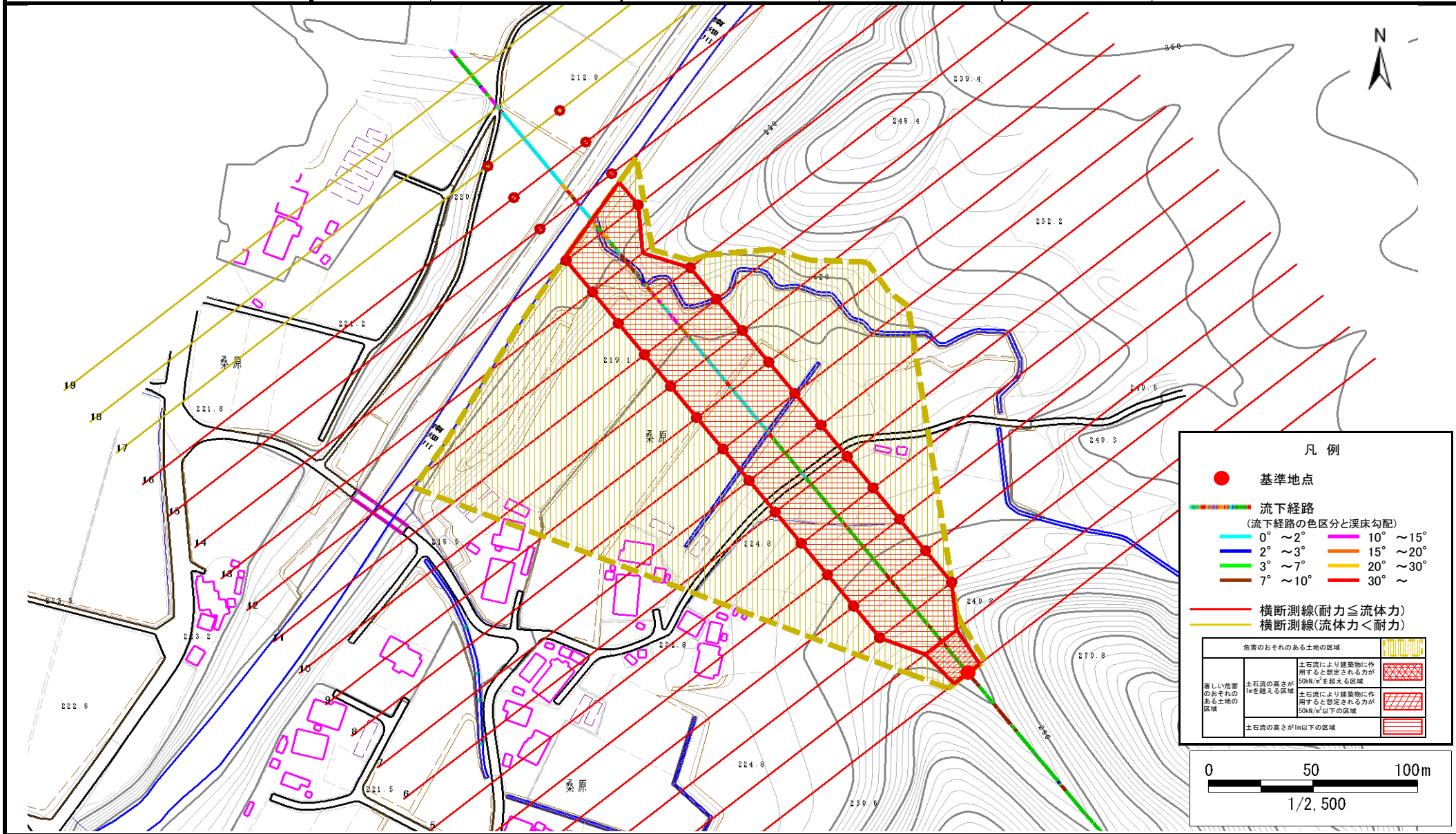
概況図(S=1:25,000)

# 土石流区域調査

様式3-1 危害のおそれのある土地、著しい危害のおそれのある土地の設定図

調査年度	平成21年度
------	--------

溪流の位置	溪流番号	A085102	溪流名	石洞沢	所在地	岩手郡雫石町南畑第24地割
-------	------	---------	-----	-----	-----	---------------



**凡例**

- 基準地点
- 流下経路  
(流下経路の色区分と渓床勾配)
  - 0° ~ 2°
  - 2° ~ 3°
  - 3° ~ 7°
  - 7° ~ 10°
  - 10° ~ 15°
  - 15° ~ 20°
  - 20° ~ 30°
  - 30° ~
- 横断測線(耐力 ≤ 流体力)
- 横断測線(流体力 < 耐力)

危害のおそれのある土地の区域	
土石流により建築物に作用すると想定される力が 50kN/m <sup>2</sup> を超える区域	(Red grid pattern)
土石流の高さが 1m を超える区域	(Yellow grid pattern)
著しい危害のおそれのある土地の区域	(Red grid pattern)
土石流により建築物に作用すると想定される力が 50kN/m <sup>2</sup> 以下の区域	(Yellow grid pattern)
土石流の高さが 1m 以下の区域	(White area)

