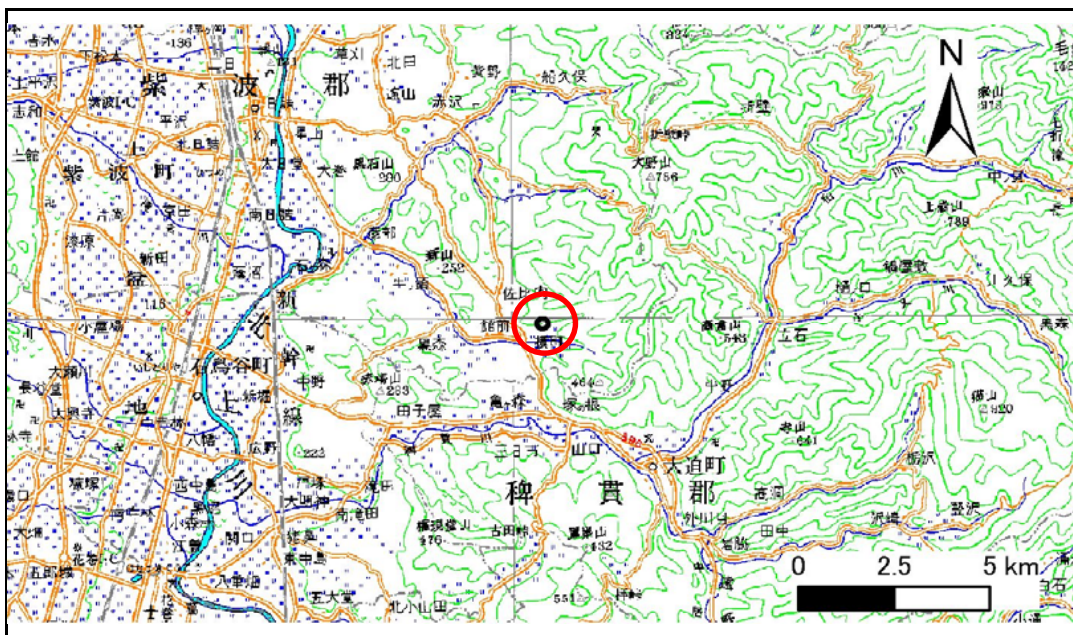


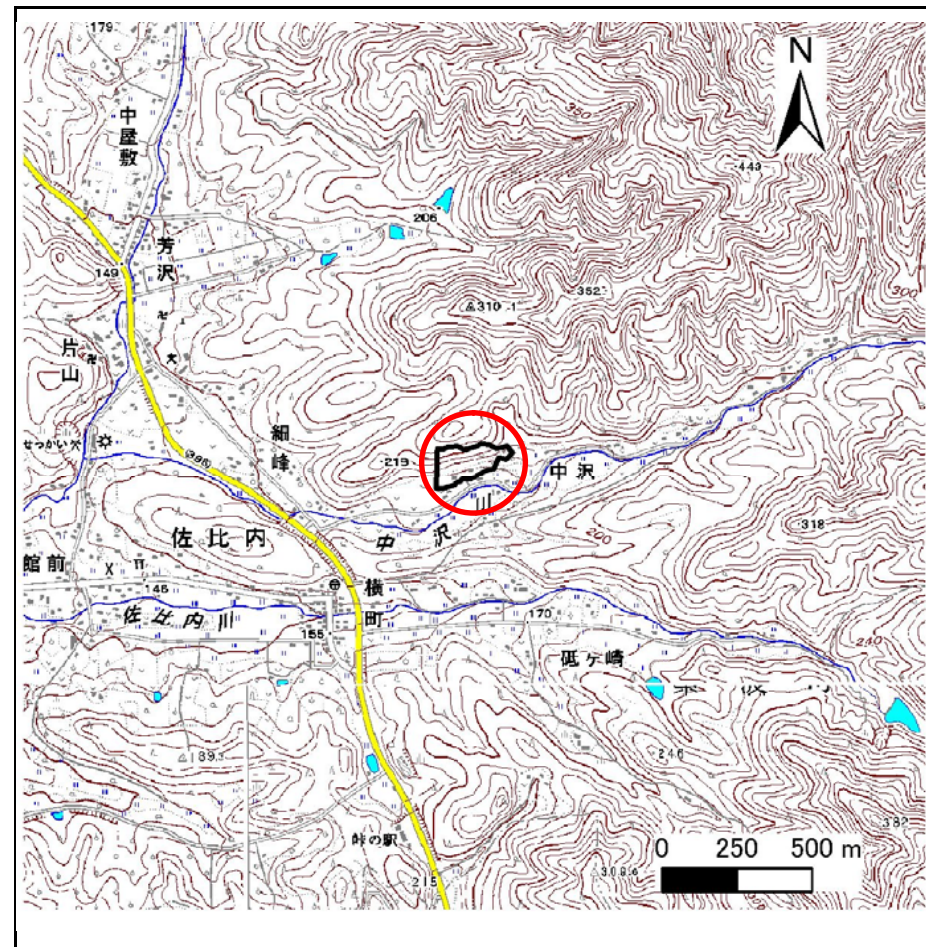
土砂災害防止に関する基礎調査(急傾斜地の崩壊)

表紙 概況、位置図

自然現象の種類	急傾斜地の崩壊
箇所番号	112B1005
箇所名	中沢-8
所在地	紫波郡紫波町佐比内字中沢
調査機関	盛岡地方振興局



位置図(S=1:200,000)



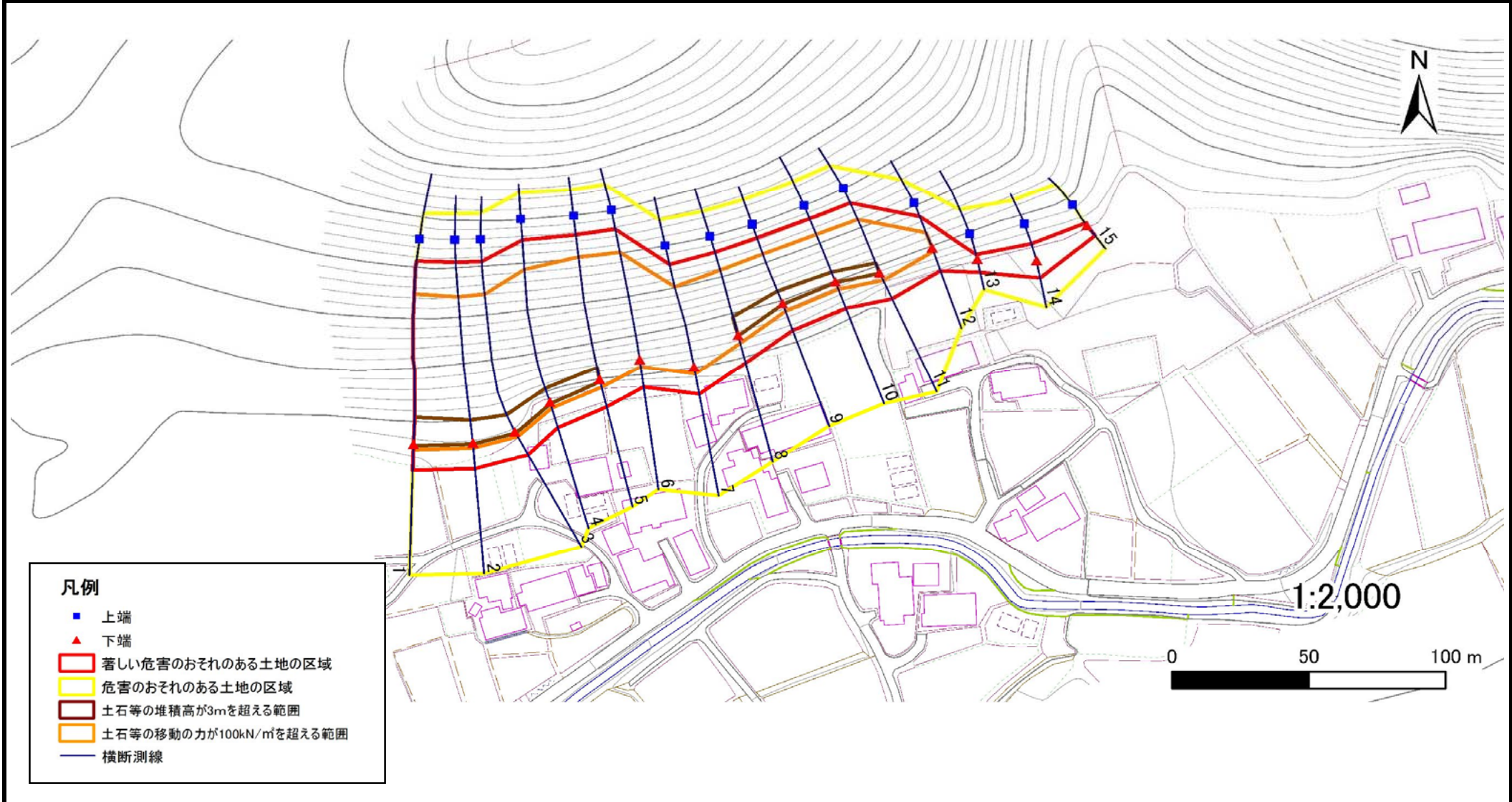
概況図(S=1:25,000)

急傾斜地の崩壊区域調査

様式3-1 危害のおそれのある土地、著しい危害のおそれのある土地の設定図

調査年度 平成21年度

急傾斜地の位置	箇所番号	箇所名	所在地
	112B1005	中沢-8	紫波郡紫波町佐比内字中沢

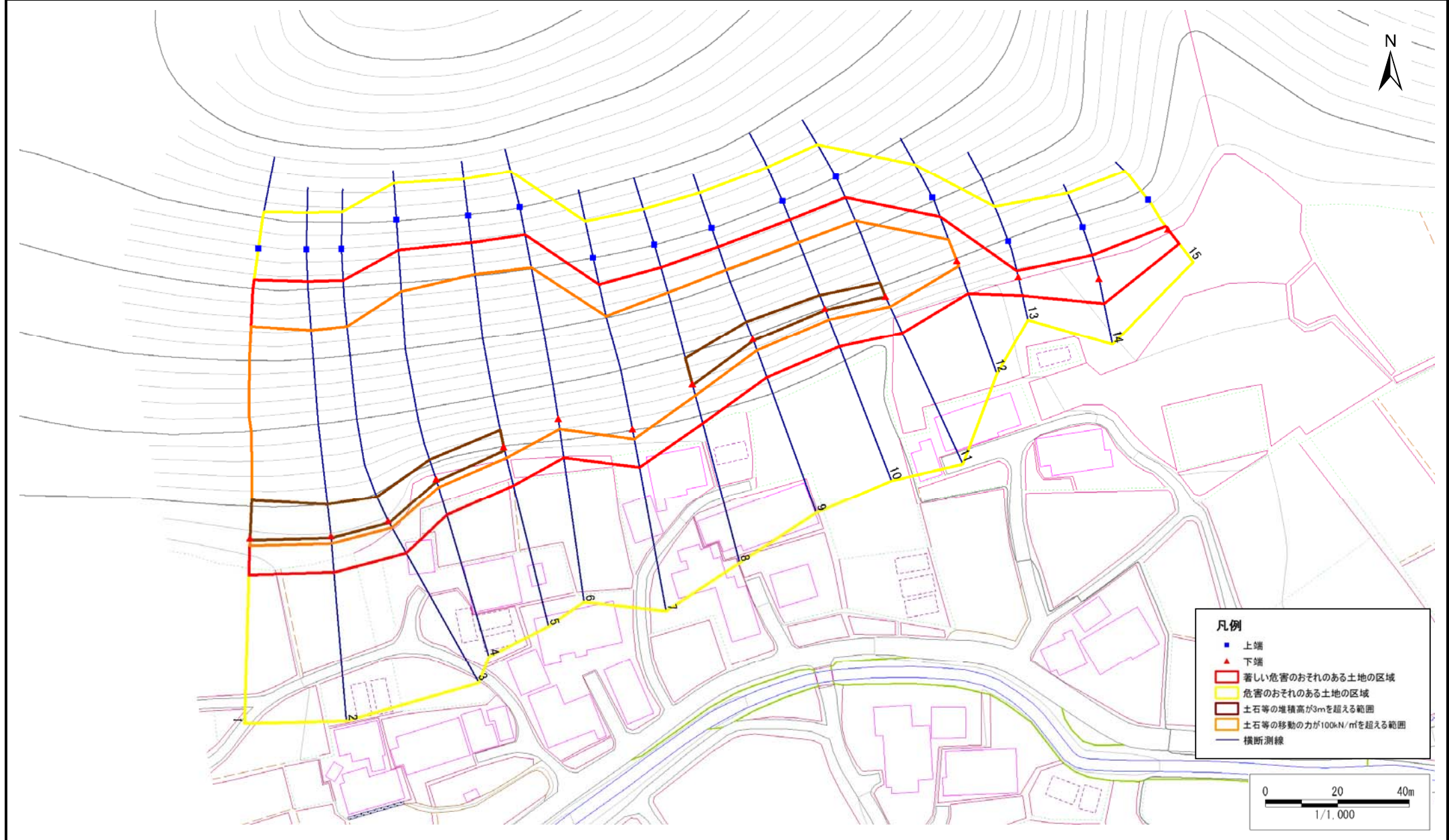


急傾斜地の崩壊区域調書

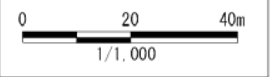
様式3-1 危害のおそれのある土地、著しい危害のおそれのある土地の設定図

調査年度	平成21年度
------	--------

急傾斜地の位置	箇所番号	112B1005	箇所名	中沢-8	所在地	紫波郡紫波町佐比内字中沢
---------	------	----------	-----	------	-----	--------------



- 凡例**
- 上端
 - ▲ 下端
 - 著しい危害のおそれのある土地の区域
 - 危害のおそれのある土地の区域
 - 土石等の堆積高が3mを超える範囲
 - 土石等の移動の力が100kN/m²を超える範囲
 - 横断測線



急傾斜地の崩壊区域調書

様式3-2 建築物に作用すると想定される衝撃に関する事項(1/1)

調査年度 平成21年度

急傾斜地の位置		箇所番号 112B1005			箇所名 中沢-8		所在地 紫波郡紫波町佐比内字中沢									
横断 測線 番号	急傾斜地の下端に隣接する土地								急傾斜地内							
	土石等の移動の高さと力の大きさ				土石等の堆積高さとの大きさ				土石等の移動の高さと力の大きさ				土石等の堆積高さとの大きさ			
	区分	高さ (m)	下端からの距離 (m)	力の大きさ (kN/m ²)	区分	下端からの水平 距離(m)	高さ (m)	力の大きさ (kN/m ²)	区分	高さ (m)	上端からの比高 (m)	力の大きさ (kN/m ²)	区分	上端からの比高 (m)	高さ (m)	力の大きさ (kN/m ²)
1	100kN/m ² を超える	1.00	0.00 ~ 2.16	133.49	3mを超える	0.00 ~ 0.62	3.25	17.40	100kN/m ² を超える	1.00	12.41 ~ 46.00	133.49	3mを超える	40.00 ~ 46.00	3.25	17.40
	それ以外	1.00	2.16 ~ 9.94	100.00	それ以外	0.62 ~ 9.94	3.00	16.05	それ以外	1.00	5.00 ~ 12.41	100.00	それ以外	5.00 ~ 40.00	3.00	16.05
2	100kN/m ² を超える	1.00	0.00 ~ 2.05	131.68	3mを超える	0.00 ~ 0.58	3.23	17.31	100kN/m ² を超える	1.00	12.65 ~ 45.00	131.68	3mを超える	40.00 ~ 45.00	3.23	17.31
	それ以外	1.00	2.05 ~ 9.83	100.00	それ以外	0.58 ~ 9.83	3.00	16.05	それ以外	1.00	5.00 ~ 12.65	100.00	それ以外	5.00 ~ 40.00	3.00	16.05
3	100kN/m ² を超える	1.00	0.00 ~ 2.17	133.72	3mを超える	0.00 ~ 0.63	3.26	17.43	100kN/m ² を超える	1.00	12.36 ~ 44.20	133.72	3mを超える	40.00 ~ 44.20	3.26	17.43
	それ以外	1.00	2.17 ~ 9.96	100.00	それ以外	0.63 ~ 9.96	3.00	16.05	それ以外	1.00	5.00 ~ 12.36	100.00	それ以外	5.00 ~ 40.00	3.00	16.05
4	100kN/m ² を超える	1.00	0.00 ~ 2.44	138.10	3mを超える	0.00 ~ 0.74	3.31	17.69	100kN/m ² を超える	1.00	11.82 ~ 43.33	138.10	3mを超える	40.00 ~ 43.33	3.31	17.69
	それ以外	1.00	2.44 ~ 10.22	100.00	それ以外	0.74 ~ 10.22	3.00	16.05	それ以外	1.00	5.00 ~ 11.82	100.00	それ以外	5.00 ~ 40.00	3.00	16.05
5	100kN/m ² を超える	1.00	0.00 ~ 3.14	150.14	3mを超える	0.00 ~ 1.04	3.47	18.57	100kN/m ² を超える	1.00	10.84 ~ 43.07	150.14	3mを超える	40.00 ~ 43.07	3.47	18.57
	それ以外	1.00	3.14 ~ 10.93	100.00	それ以外	1.04 ~ 10.93	3.00	16.05	それ以外	1.00	5.00 ~ 10.84	100.00	それ以外	5.00 ~ 40.00	3.00	16.05
6	100kN/m ² を超える	1.00	0.00 ~ 2.91	146.08	3mを超える	- ~ -	-	-	100kN/m ² を超える	1.00	11.02 ~ 38.43	146.08	3mを超える	- ~ -	-	-
	それ以外	1.00	2.91 ~ 10.69	100.00	それ以外	0.00 ~ 10.69	2.96	15.82	それ以外	1.00	5.00 ~ 11.02	100.00	それ以外	5.00 ~ 38.43	2.96	15.82
7	100kN/m ² を超える	1.00	0.00 ~ 2.83	144.72	3mを超える	- ~ -	-	-	100kN/m ² を超える	1.00	10.91 ~ 31.98	144.72	3mを超える	- ~ -	-	-
	それ以外	1.00	2.83 ~ 10.61	100.00	それ以外	0.00 ~ 10.61	2.98	15.93	それ以外	1.00	5.00 ~ 10.91	100.00	それ以外	5.00 ~ 31.98	2.98	15.93
8	100kN/m ² を超える	1.00	0.00 ~ 3.30	152.96	3mを超える	0.00 ~ 0.34	3.18	17.02	100kN/m ² を超える	1.00	10.53 ~ 30.63	152.96	3mを超える	25.00 ~ 30.63	3.18	17.02
	それ以外	1.00	3.30 ~ 11.09	100.00	それ以外	0.34 ~ 11.09	3.00	16.05	それ以外	1.00	5.00 ~ 10.53	100.00	それ以外	5.00 ~ 25.00	3.00	16.05
9	100kN/m ² を超える	1.00	0.00 ~ 3.30	152.98	3mを超える	0.00 ~ 0.48	3.29	17.59	100kN/m ² を超える	1.00	11.06 ~ 29.56	152.98	3mを超える	25.00 ~ 29.56	3.29	17.59
	それ以外	1.00	3.30 ~ 11.09	100.00	それ以外	0.48 ~ 11.09	3.00	16.05	それ以外	1.00	5.00 ~ 11.06	100.00	それ以外	5.00 ~ 25.00	3.00	16.05
10	100kN/m ² を超える	1.00	0.00 ~ 3.24	151.86	3mを超える	0.00 ~ 0.46	3.27	17.51	100kN/m ² を超える	1.00	11.00 ~ 28.52	151.86	3mを超える	25.00 ~ 28.52	3.27	17.51
	それ以外	1.00	3.24 ~ 11.02	100.00	それ以外	0.46 ~ 11.02	3.00	16.05	それ以外	1.00	5.00 ~ 11.00	100.00	それ以外	5.00 ~ 25.00	3.00	16.05
11	100kN/m ² を超える	1.00	0.00 ~ 3.20	151.14	3mを超える	0.00 ~ 0.20	3.11	16.63	100kN/m ² を超える	1.00	10.56 ~ 28.18	151.14	3mを超える	25.00 ~ 28.18	3.11	16.63
	それ以外	1.00	3.20 ~ 10.98	100.00	それ以外	0.20 ~ 10.98	3.00	16.05	それ以外	1.00	5.00 ~ 10.56	100.00	それ以外	5.00 ~ 25.00	3.00	16.05
12	100kN/m ² を超える	1.00	0.00 ~ 1.61	124.66	3mを超える	- ~ -	-	-	100kN/m ² を超える	1.00	10.84 ~ 16.26	124.66	3mを超える	- ~ -	-	-
	それ以外	1.00	1.61 ~ 9.40	100.00	それ以外	0.00 ~ 9.40	2.52	13.47	それ以外	1.00	5.00 ~ 10.84	100.00	それ以外	5.00 ~ 16.26	2.52	13.47
13	100kN/m ² を超える	-	- ~ -	-	3mを超える	- ~ -	-	-	100kN/m ² を超える	-	- ~ -	-	3mを超える	- ~ -	-	-
	それ以外	1.00	0.00 ~ 5.26	65.56	それ以外	0.00 ~ 0.00	1.59	8.51	それ以外	1.00	5.00 ~ 6.00	65.56	それ以外	5.00 ~ 6.00	1.59	8.51
14	100kN/m ² を超える	-	- ~ -	-	3mを超える	- ~ -	-	-	100kN/m ² を超える	-	- ~ -	-	3mを超える	- ~ -	-	-
	それ以外	1.00	0.00 ~ 6.92	87.61	それ以外	0.00 ~ 0.00	1.62	8.66	それ以外	1.00	5.00 ~ 9.10	87.61	それ以外	5.00 ~ 9.10	1.62	8.66
15	100kN/m ² を超える	-	- ~ -	-	3mを超える	- ~ -	-	-	100kN/m ² を超える	-	- ~ -	-	3mを超える	- ~ -	-	-
	それ以外	1.00	0.00 ~ 4.94	61.59	それ以外	0.00 ~ 0.00	1.57	8.41	それ以外	1.00	5.00 ~ 5.60	61.59	それ以外	5.00 ~ 5.60	1.57	8.41