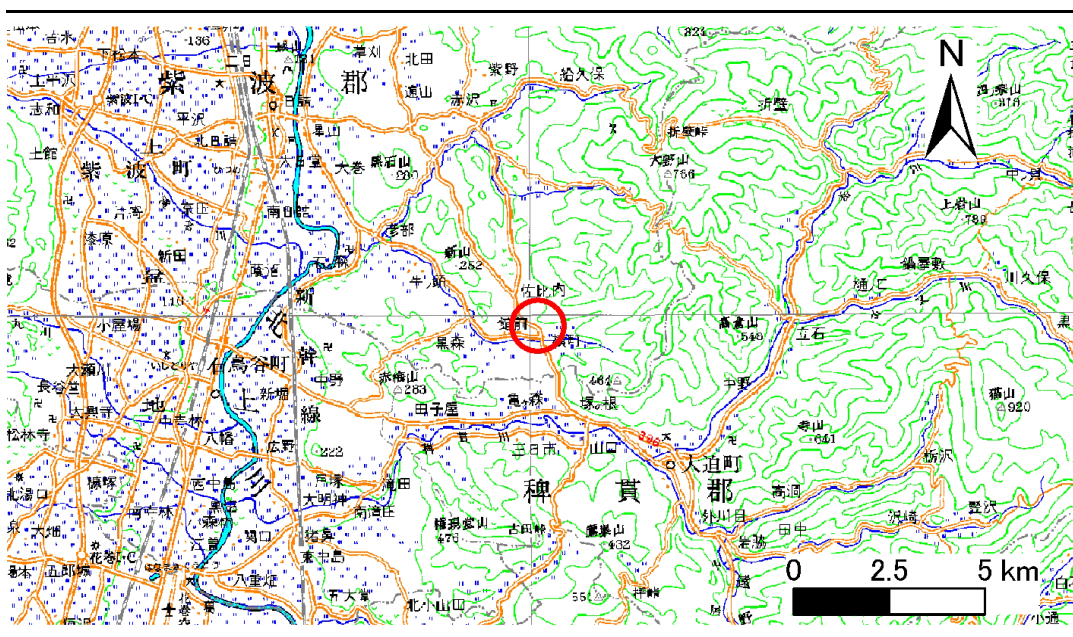


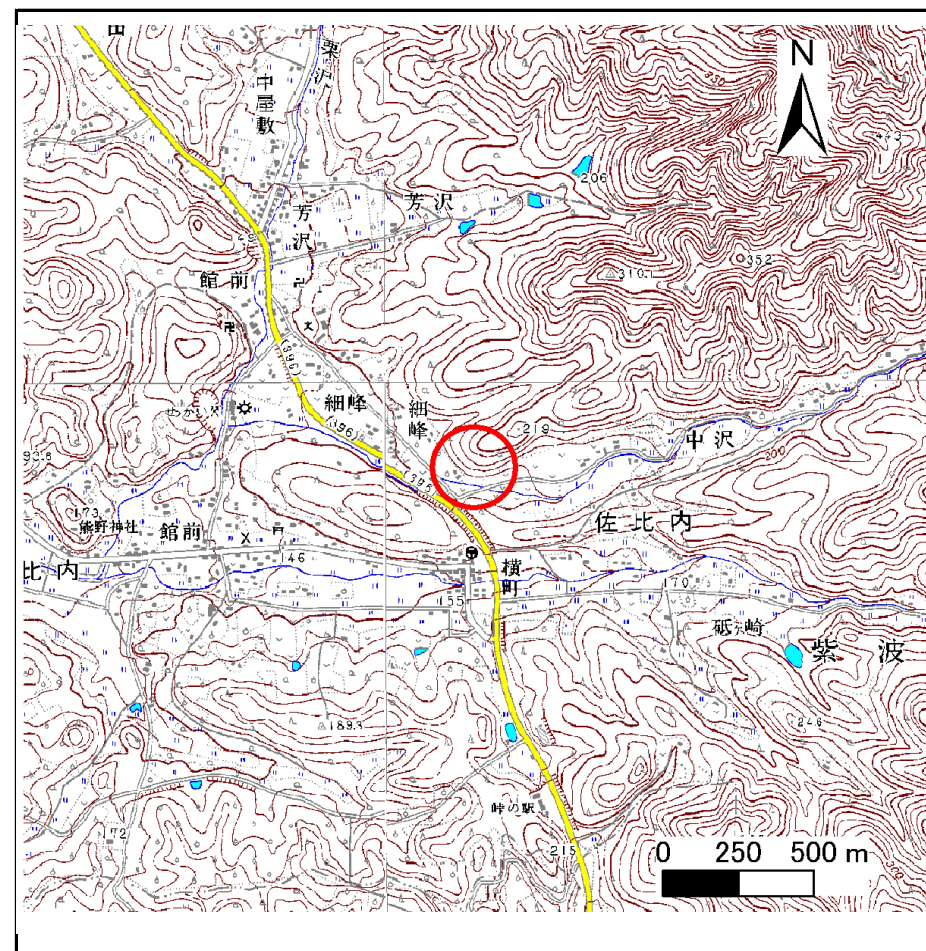
土砂災害防止に関する基礎調査(急傾斜地の崩壊)

表紙 概況、位置図

自然現象の種類	急傾斜地の崩壊
箇所番号	112B1003
箇所名	中沢-7
所在地	紫波郡紫波町佐比内字中沢
調査機関	盛岡広域振興局



位置図(S=1:200,000)



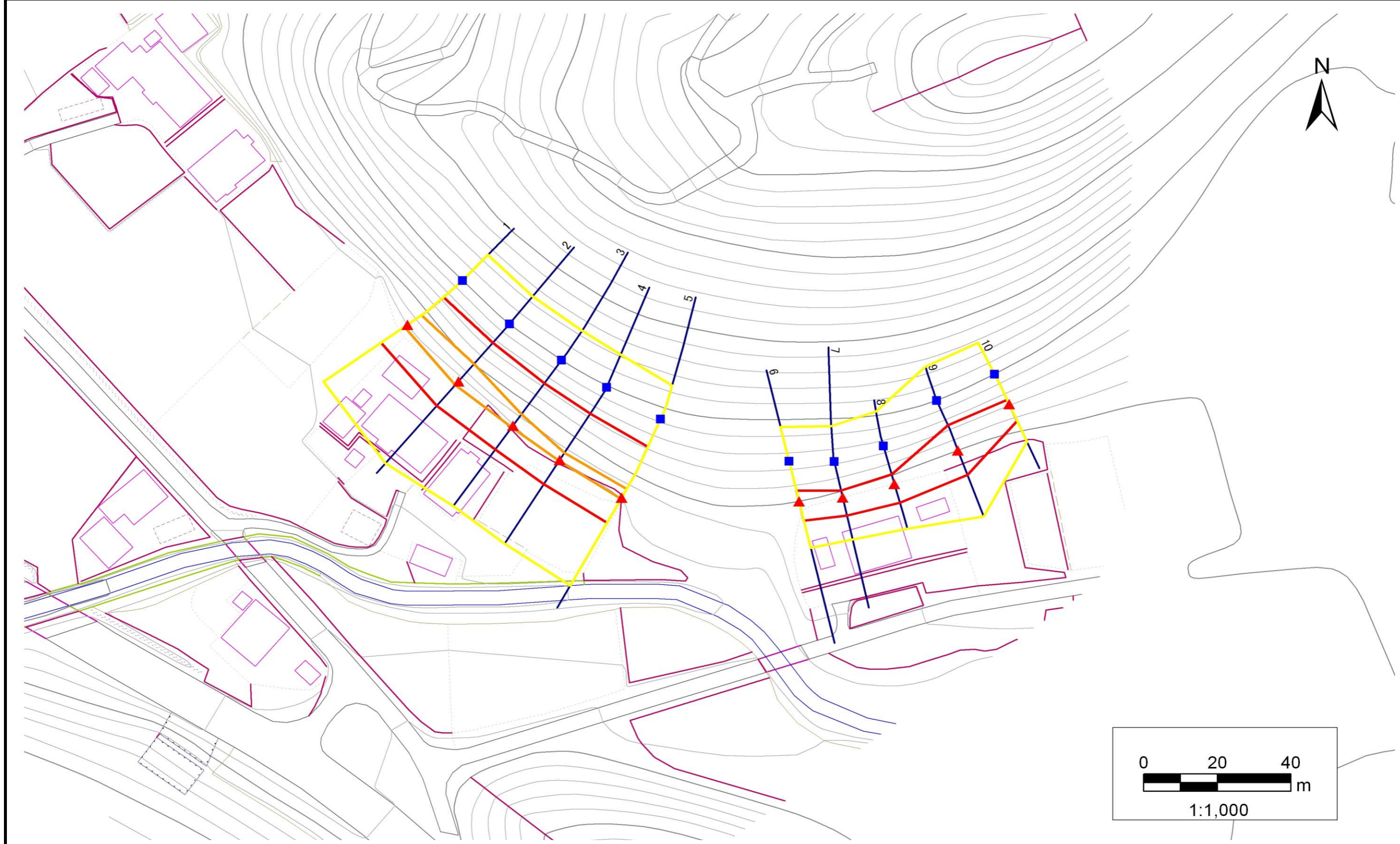
概況図(S=1:25,000)

急傾斜地の崩壊区域調書

様式3-1 危害のおそれのある土地、著しい危害のおそれのある土地の設定図

調査年度 平成22年度

急傾斜地の位置	箇所番号	112B1003	箇所名	中沢-7	所在地	紫波郡紫波町佐比内字中沢
---------	------	----------	-----	------	-----	--------------



凡例	■ 上端	— 横断測線	— 危害のおそれのある土地の区域	— 土石等の移動による力が100kN/m ² を超える範囲
	▲ 下端		— 著しい危害のおそれのある土地の区域	— 土石等の堆積高が3mを超える範囲

急傾斜地の崩壊区域調書

様式3-2 建築物に作用すると想定される衝撃に関する事項(1/1)

調査年度

平成22年度

急傾斜地の位置		箇所番号 112B1003			箇所名 中沢-7		所在地 紫波郡紫波町佐比内字中沢									
横断 測線 番号	急傾斜地の下端に隣接する土地								急傾斜地内							
	土石等の移動の高さと力の大きさ				土石等の堆積高さと力の大きさ				土石等の移動の高さと力の大きさ				土石等の堆積高さと力の大きさ			
	区分	高さ (m)	下端からの距離 (m)	力の大きさ (kN/m ²)	区分	下端からの水平 距離(m)	高さ (m)	力の大きさ (kN/m ²)	区分	高さ (m)	上端からの比高 (m)	力の大きさ (kN/m ²)	区分	上端からの比高 (m)	高さ (m)	力の大きさ (kN/m ²)
1	100kN/m ² を超える	1.00	0.00 ~ 1.03	115.55	3mを超える	- ~ -	-	-	100kN/m ² を超える	1.00	10.64 ~ 14.00	115.55	3mを超える	- ~ -	-	-
	それ以外	1.00	1.03 ~ 8.82	100.00	それ以外	0.00 ~ 8.82	2.12	11.32	それ以外	1.00	5.00 ~ 10.64	100.00	それ以外	5.00 ~ 14.00	2.12	11.32
2	100kN/m ² を超える	1.00	0.00 ~ 1.34	120.35	3mを超える	- ~ -	-	-	100kN/m ² を超える	1.00	10.64 ~ 15.30	120.35	3mを超える	- ~ -	-	-
	それ以外	1.00	1.34 ~ 9.13	100.00	それ以外	0.00 ~ 9.13	2.30	12.30	それ以外	1.00	5.00 ~ 10.64	100.00	それ以外	5.00 ~ 15.30	2.30	12.30
3	100kN/m ² を超える	1.00	0.00 ~ 0.62	109.24	3mを超える	- ~ -	-	-	100kN/m ² を超える	1.00	11.64 ~ 14.04	109.24	3mを超える	- ~ -	-	-
	それ以外	1.00	0.62 ~ 8.41	100.00	それ以外	0.00 ~ 8.41	1.99	10.64	それ以外	1.00	5.00 ~ 11.64	100.00	それ以外	5.00 ~ 14.04	1.99	10.64
4	100kN/m ² を超える	1.00	0.00 ~ 0.32	104.65	3mを超える	- ~ -	-	-	100kN/m ² を超える	1.00	12.64 ~ 14.03	104.65	3mを超える	- ~ -	-	-
	それ以外	1.00	0.32 ~ 8.10	100.00	それ以外	0.00 ~ 8.10	1.93	10.34	それ以外	1.00	5.00 ~ 12.64	100.00	それ以外	5.00 ~ 14.03	1.93	10.34
5	100kN/m ² を超える	1.00	0.00 ~ 0.36	105.36	3mを超える	- ~ -	-	-	100kN/m ² を超える	1.00	12.67 ~ 14.29	105.36	3mを超える	- ~ -	-	-
	それ以外	1.00	0.36 ~ 8.15	100.00	それ以外	0.00 ~ 8.15	1.93	10.34	それ以外	1.00	5.00 ~ 12.67	100.00	それ以外	5.00 ~ 14.29	1.93	10.34
6	100kN/m ² を超える	-	- ~ -	-	3mを超える	- ~ -	-	-	100kN/m ² を超える	-	- ~ -	-	3mを超える	- ~ -	-	-
	それ以外	1.00	0.00 ~ 5.66	70.66	それ以外	0.00 ~ 0.00	1.57	8.42	それ以外	1.00	5.00 ~ 6.81	70.66	それ以外	5.00 ~ 6.81	1.57	8.42
7	100kN/m ² を超える	-	- ~ -	-	3mを超える	- ~ -	-	-	100kN/m ² を超える	-	- ~ -	-	3mを超える	- ~ -	-	-
	それ以外	1.00	0.00 ~ 5.30	66.15	それ以外	0.00 ~ 0.00	1.58	8.45	それ以外	1.00	5.00 ~ 6.15	66.15	それ以外	5.00 ~ 6.15	1.58	8.45
8	100kN/m ² を超える	-	- ~ -	-	3mを超える	- ~ -	-	-	100kN/m ² を超える	-	- ~ -	-	3mを超える	- ~ -	-	-
	それ以外	1.00	0.00 ~ 5.62	70.20	それ以外	0.00 ~ 0.00	1.59	8.50	それ以外	1.00	5.00 ~ 6.64	70.20	それ以外	5.00 ~ 6.64	1.59	8.50
9	100kN/m ² を超える	-	- ~ -	-	3mを超える	- ~ -	-	-	100kN/m ² を超える	-	- ~ -	-	3mを超える	- ~ -	-	-
	それ以外	1.00	0.00 ~ 7.39	94.23	それ以外	0.00 ~ 7.39	2.03	10.89	それ以外	1.00	5.00 ~ 10.00	94.23	それ以外	5.00 ~ 10.00	2.03	10.89
10	100kN/m ² を超える	-	- ~ -	-	3mを超える	- ~ -	-	-	100kN/m ² を超える	-	- ~ -	-	3mを超える	- ~ -	-	-
	それ以外	1.00	0.00 ~ 5.22	65.10	それ以外	0.00 ~ 0.00	1.61	8.64	それ以外	1.00	5.00 ~ 5.83	65.10	それ以外	5.00 ~ 5.83	1.61	8.64
	100kN/m ² を超える		~		3mを超える	~			100kN/m ² を超える		~		3mを超える	~		
	それ以外		~		それ以外	~			それ以外		~		それ以外	~		
	100kN/m ² を超える		~		3mを超える	~			100kN/m ² を超える		~		3mを超える	~		
	それ以外		~		それ以外	~			それ以外		~		それ以外	~		
	100kN/m ² を超える		~		3mを超える	~			100kN/m ² を超える		~		3mを超える	~		
	それ以外		~		それ以外	~			それ以外		~		それ以外	~		
	100kN/m ² を超える		~		3mを超える	~			100kN/m ² を超える		~		3mを超える	~		
	それ以外		~		それ以外	~			それ以外		~		それ以外	~		