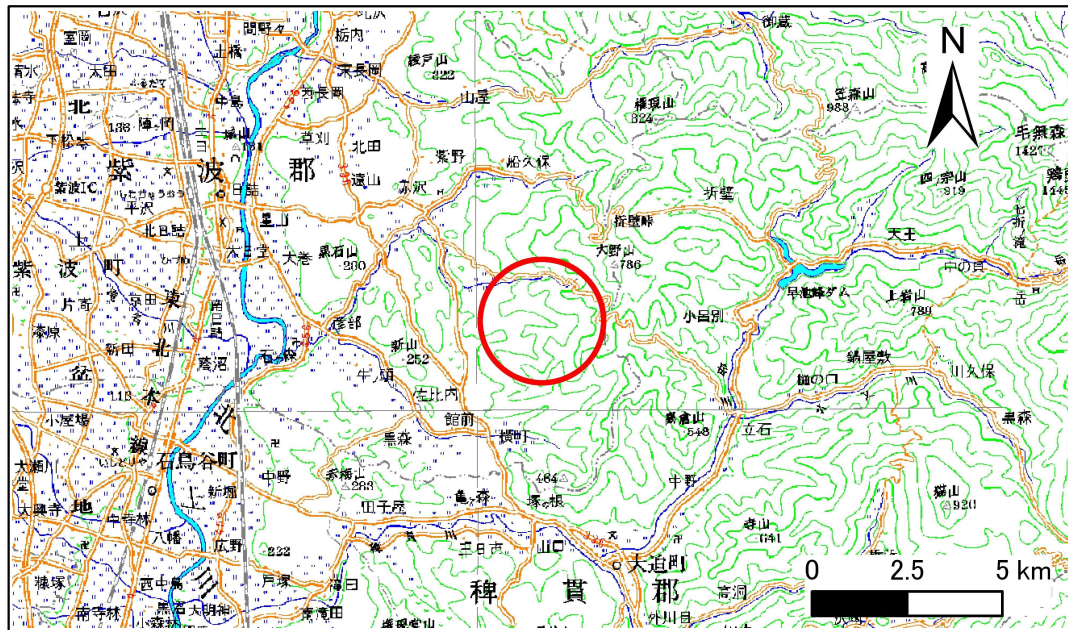


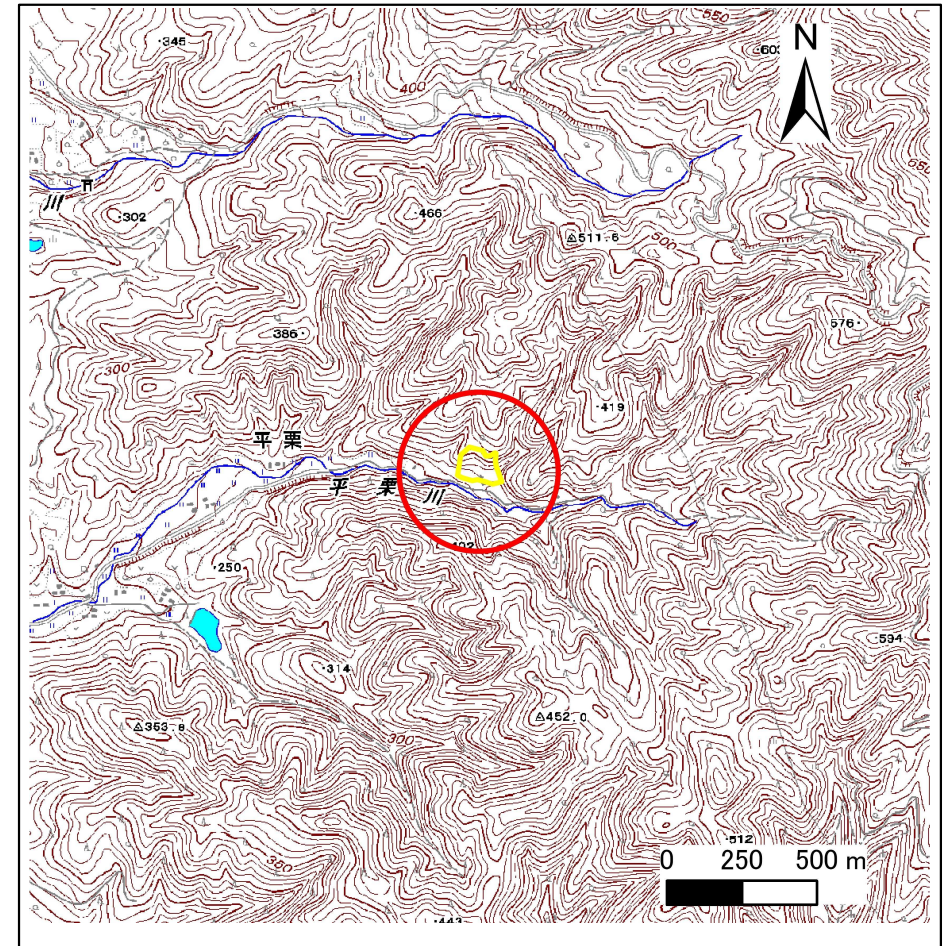
土砂災害防止に関する基礎調査(急傾斜地の崩壊)

表紙 概況、位置図

自然現象の種類	急傾斜地の崩壊
箇所番号	100B1002
箇所名	平栗
所在地	岩手県紫波郡紫波町佐比内字平栗
調査機関	盛岡広域振興局土木部



位置図(S=1:200,000)

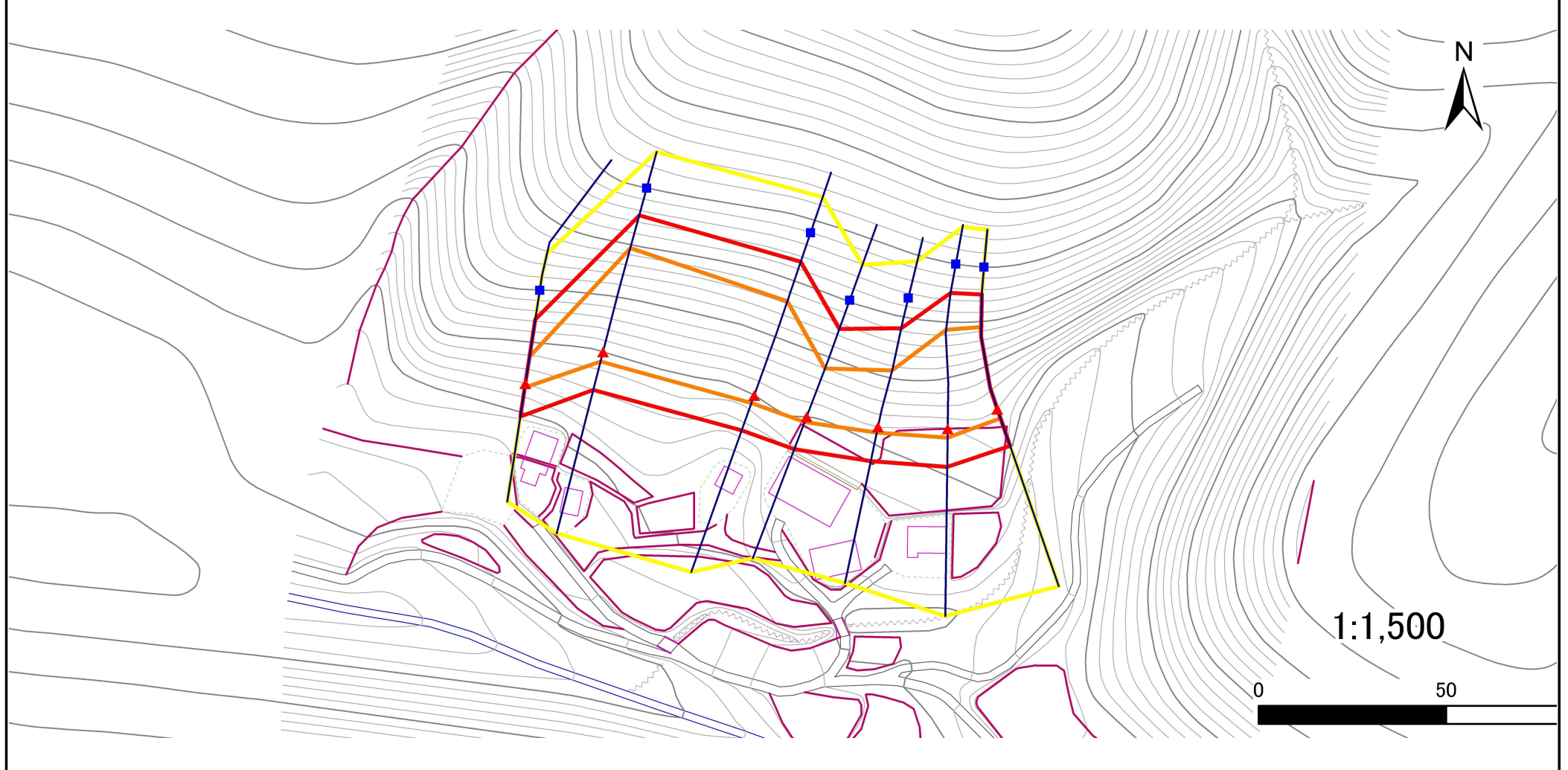


概況図(S=1:25,000)

急傾斜地の崩壊区域調書

様式3-1 危害のおそれのある土地、著しい危害のおそれのある土地の設定図

				調査年度	平成25年度	
急傾斜地の位置	箇所番号	100B1002	箇所名	平栗	所在地	岩手県紫波郡紫波町佐比内字平栗



凡例	■ 上端	— 横断測線	▭ 危害のおそれのある土地の区域	▭ 土石等の移動による力が100kN/m ² を超える範囲
	▲ 下端		▭ 著しい危害のおそれのある土地の区域	▭ 土石等の堆積高が3mを超える範囲

急傾斜地の崩壊区域調書

様式3-2 建築物に作用すると想定される衝撃に関する事項(1/1)

調査年度 平成25年度

急傾斜地の位置		箇所番号		100B1002		箇所名		平栗		所在地		岩手県紫波郡紫波町佐比内字平栗				
横断線 番号	急傾斜地の下端に隣接する土地								急傾斜地内							
	土石等の移動の高さと力の大きさ				土石等の堆積高さとの大きさ				土石等の移動の高さと力の大きさ				土石等の堆積高さとの大きさ			
	区分	高さ (m)	下端からの距離 (m)	力の大きさ (kN/m ²)	区分	下端からの水平 距離(m)	高さ (m)	力の大きさ (kN/m ²)	区分	高さ (m)	上端からの比高 (m)	力の大きさ (kN/m ²)	区分	上端からの比高 (m)	高さ (m)	力の大きさ (kN/m ²)
1	100kN/m ² を超える	1.00	0.00 ~ 1.11	116.68	3mを超える	- ~ -	-	-	100kN/m ² を超える	1.00	11.39 ~ 15.96	116.68	3mを超える	- ~ -	-	-
	それ以外	1.00	1.11 ~ 8.89	100.00	それ以外	0.00 ~ 8.89	2.18	11.02	それ以外	1.00	5.00 ~ 11.39	100.00	それ以外	5.00 ~ 15.96	2.18	11.02
2	100kN/m ² を超える	1.00	0.00 ~ 2.67	142.05	3mを超える	- ~ -	-	-	100kN/m ² を超える	1.00	11.01 ~ 30.00	142.05	3mを超える	- ~ -	-	-
	それ以外	1.00	2.67 ~ 10.46	100.00	それ以外	0.00 ~ 10.46	2.96	14.95	それ以外	1.00	5.00 ~ 11.01	100.00	それ以外	5.00 ~ 30.00	2.96	14.95
3	100kN/m ² を超える	1.00	0.00 ~ 2.11	132.63	3mを超える	- ~ -	-	-	100kN/m ² を超える	1.00	11.81 ~ 28.07	132.63	3mを超える	- ~ -	-	-
	それ以外	1.00	2.11 ~ 9.89	100.00	それ以外	0.00 ~ 9.89	2.76	13.93	それ以外	1.00	5.00 ~ 11.81	100.00	それ以外	5.00 ~ 28.07	2.76	13.93
4	100kN/m ² を超える	1.00	0.00 ~ 1.53	123.28	3mを超える	- ~ -	-	-	100kN/m ² を超える	1.00	11.83 ~ 20.19	123.28	3mを超える	- ~ -	-	-
	それ以外	1.00	1.53 ~ 9.31	100.00	それ以外	0.00 ~ 9.31	2.45	12.37	それ以外	1.00	5.00 ~ 11.83	100.00	それ以外	5.00 ~ 20.19	2.45	12.37
5	100kN/m ² を超える	1.00	0.00 ~ 1.58	124.20	3mを超える	- ~ -	-	-	100kN/m ² を超える	1.00	11.96 ~ 21.31	124.20	3mを超える	- ~ -	-	-
	それ以外	1.00	1.58 ~ 9.37	100.00	それ以外	0.00 ~ 9.37	2.44	12.31	それ以外	1.00	5.00 ~ 11.96	100.00	それ以外	5.00 ~ 21.31	2.44	12.31
6	100kN/m ² を超える	1.00	0.00 ~ 2.37	137.07	3mを超える	- ~ -	-	-	100kN/m ² を超える	1.00	11.32 ~ 28.17	137.07	3mを超える	- ~ -	-	-
	それ以外	1.00	2.37 ~ 10.16	100.00	それ以外	0.00 ~ 10.16	2.81	14.19	それ以外	1.00	5.00 ~ 11.32	100.00	それ以外	5.00 ~ 28.17	2.81	14.19
7	100kN/m ² を超える	1.00	0.00 ~ 2.56	140.23	3mを超える	- ~ -	-	-	100kN/m ² を超える	1.00	10.87 ~ 26.09	140.23	3mを超える	- ~ -	-	-
	それ以外	1.00	2.56 ~ 10.35	100.00	それ以外	0.00 ~ 10.35	2.88	14.57	それ以外	1.00	5.00 ~ 10.87	100.00	それ以外	5.00 ~ 26.09	2.88	14.57
	100kN/m ² を超える		~		3mを超える	~			100kN/m ² を超える		~		3mを超える	~		
	それ以外		~		それ以外	~			それ以外		~		それ以外	~		
	100kN/m ² を超える		~		3mを超える	~			100kN/m ² を超える		~		3mを超える	~		
	それ以外		~		それ以外	~			それ以外		~		それ以外	~		
	100kN/m ² を超える		~		3mを超える	~			100kN/m ² を超える		~		3mを超える	~		
	それ以外		~		それ以外	~			それ以外		~		それ以外	~		
	100kN/m ² を超える		~		3mを超える	~			100kN/m ² を超える		~		3mを超える	~		
	それ以外		~		それ以外	~			それ以外		~		それ以外	~		
	100kN/m ² を超える		~		3mを超える	~			100kN/m ² を超える		~		3mを超える	~		
	それ以外		~		それ以外	~			それ以外		~		それ以外	~		