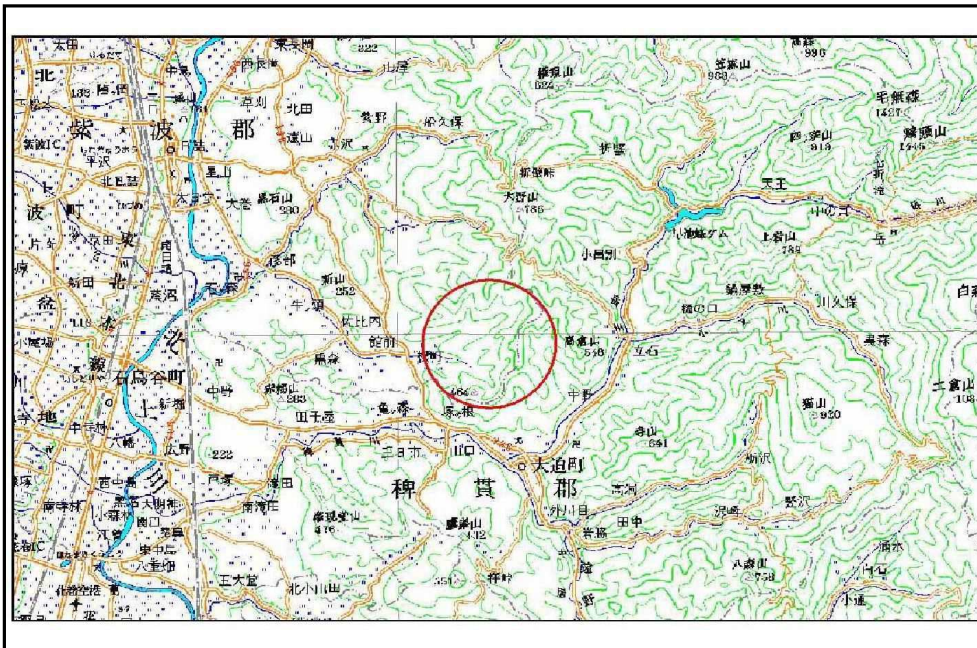


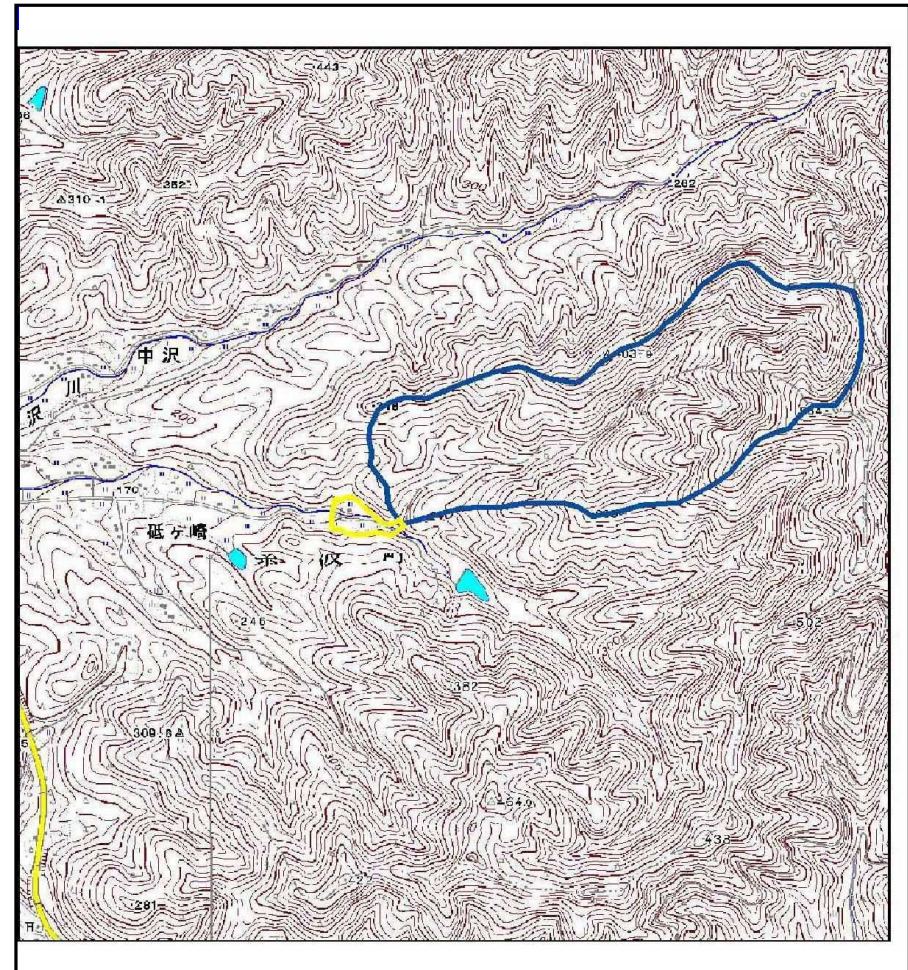
土砂災害防止に関する基礎調査(土石流)

表紙 位置,位置図

| | |
|---------|------------------|
| 自然現象の種類 | 土石流 |
| 溪流番号 | J112301 |
| 水系名 | 北上川 |
| 河川名 | - |
| 溪流名 | 砥ヶ崎の沢(3) |
| 所在地 | 岩手県紫波郡紫波町佐比内字砥ヶ崎 |
| 調査機関 | 岩手県盛岡広域振興局土木部 |



位置図(S=1:200,000)



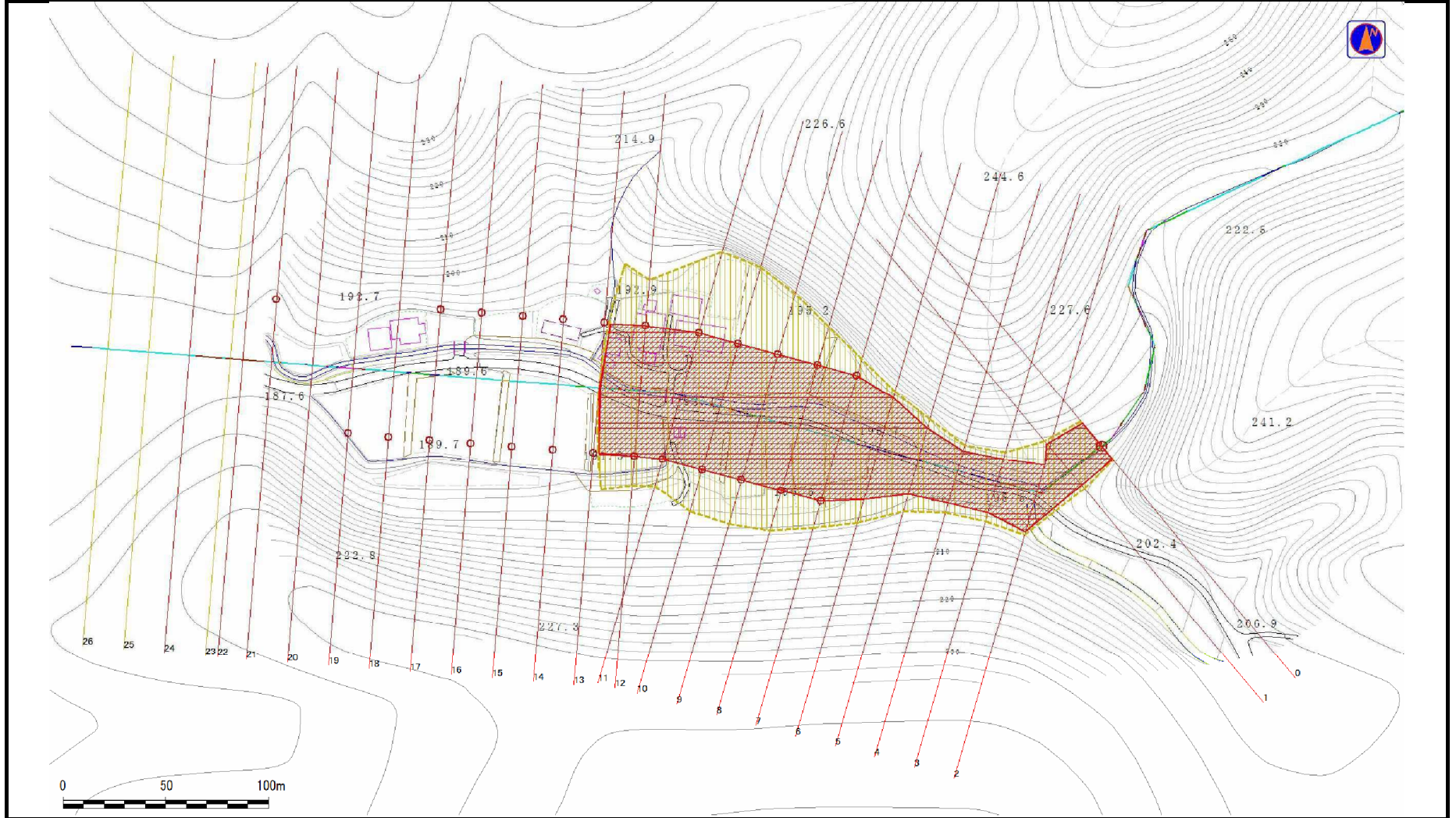
概況図(S=1:25,000)

土石流区域調査

様式3-1 危害のおそれのある土地、著しい危害のおそれのある土地の設定図

| | |
|------|------------------|
| 調査年度 | 平成24年度 |
| 所在地 | 岩手県紫波郡紫波町佐比内字砥ヶ崎 |

| | | | | | | |
|-------|------|---------|-----|----------|-----|------------------|
| 溪流の位置 | 溪流番号 | J112301 | 溪流名 | 砥ヶ崎の沢(3) | 所在地 | 岩手県紫波郡紫波町佐比内字砥ヶ崎 |
|-------|------|---------|-----|----------|-----|------------------|



土石流区域調査

様式3-2 建築物に作用すると想定される衝撃に関する事項

| | |
|------|------------------|
| 調査年度 | 平成24年度 |
| 所在地 | 岩手県紫波郡紫波町佐比内字砥ヶ崎 |

| 溪流の位置 | 溪流番号 | J112301 | 溪流名 | 砥ヶ崎の沢(3) | 所在地 | 調査年度 | 平成24年度 |
|--------|------------|-------------------------------|------------------------------|----------|------------|-------------------------------|------------------------------|
| 横断測線番号 | 土石流の高さh(m) | 土石流の流体力Fd(kN/m ²) | 建築物の耐力P2(kN/m ²) | 横断測線番号 | 土石流の高さh(m) | 土石流の流体力Fd(kN/m ²) | 建築物の耐力P2(kN/m ²) |
| No.0 | 2.42 | 35.77 | 4.58 | | | | |
| No.1 | 2.17 | 33.25 | 4.74 | | | | |
| No.2 | 1.83 | 27.48 | 5.11 | | | | |
| No.3 | 2.06 | 33.64 | 4.83 | | | | |
| No.4 | 2.08 | 34.14 | 4.81 | | | | |
| No.5 | 1.89 | 26.34 | 5.02 | | | | |
| No.6 | 1.49 | 16.54 | 5.74 | | | | |
| No.7 | 1.35 | 12.11 | 6.13 | | | | |
| No.8 | 1.38 | 11.14 | 6.04 | | | | |
| No.9 | 1.40 | 10.46 | 5.98 | | | | |
| No.10 | 1.44 | 9.50 | 5.87 | | | | |
| No.11 | 1.46 | 9.17 | 5.83 | | | | |
| No.12 | 1.47 | 9.01 | 5.81 | | | | |
| No.13 | 1.59 | 7.08 | 5.52 | | | | |
| No.14 | 1.61 | 6.90 | 5.49 | | | | |
| No.15 | 1.63 | 6.66 | 5.44 | | | | |
| No.16 | 1.58 | 7.11 | 5.55 | | | | |
| No.17 | 1.58 | 7.10 | 5.55 | | | | |
| No.18 | 1.50 | 7.88 | 5.73 | | | | |
| No.19 | 1.52 | 7.66 | 5.68 | | | | |
| No.20 | 2.18 | 11.36 | 4.72 | | | | |
| No.21 | 1.74 | 6.28 | 5.24 | | | | |
| No.22 | 2.40 | 4.75 | 4.59 | | | | |
| No.23 | 2.84 | 2.95 | 4.50 | | | | |
| No.24 | 1.86 | 5.18 | 5.06 | | | | |
| No.25 | 1.93 | 4.82 | 4.97 | | | | |
| No.26 | 1.91 | 4.89 | 4.99 | | | | |