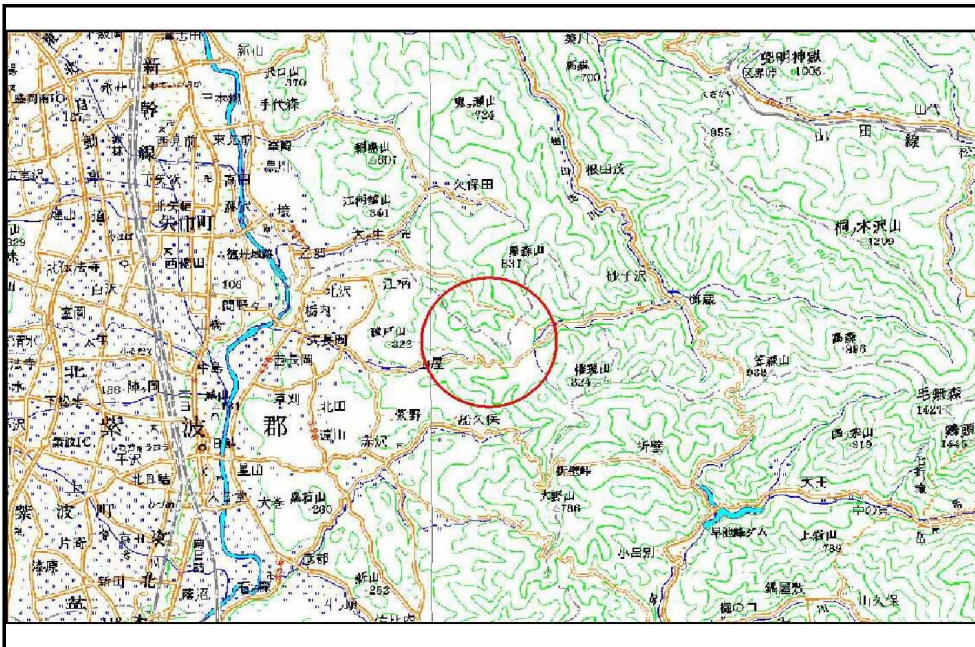


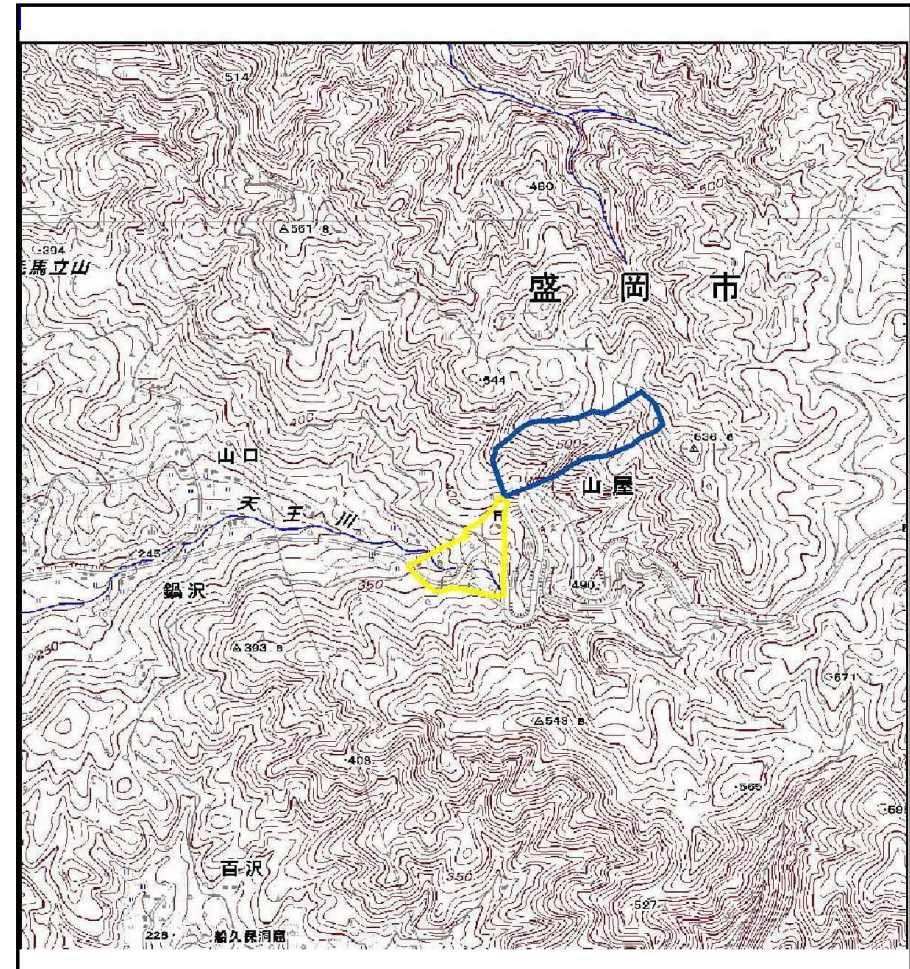
# 土砂災害防止に関する基礎調査(土石流)

表紙 位置,位置図

自然現象の種類	土石流
溪流番号	J100104
水系名	北上川
河川名	-
溪流名	山口の沢(3)
所在地	岩手県紫波郡紫波町山屋山口
調査機関	岩手県盛岡広域振興局土木部



位置図(S=1:200,000)



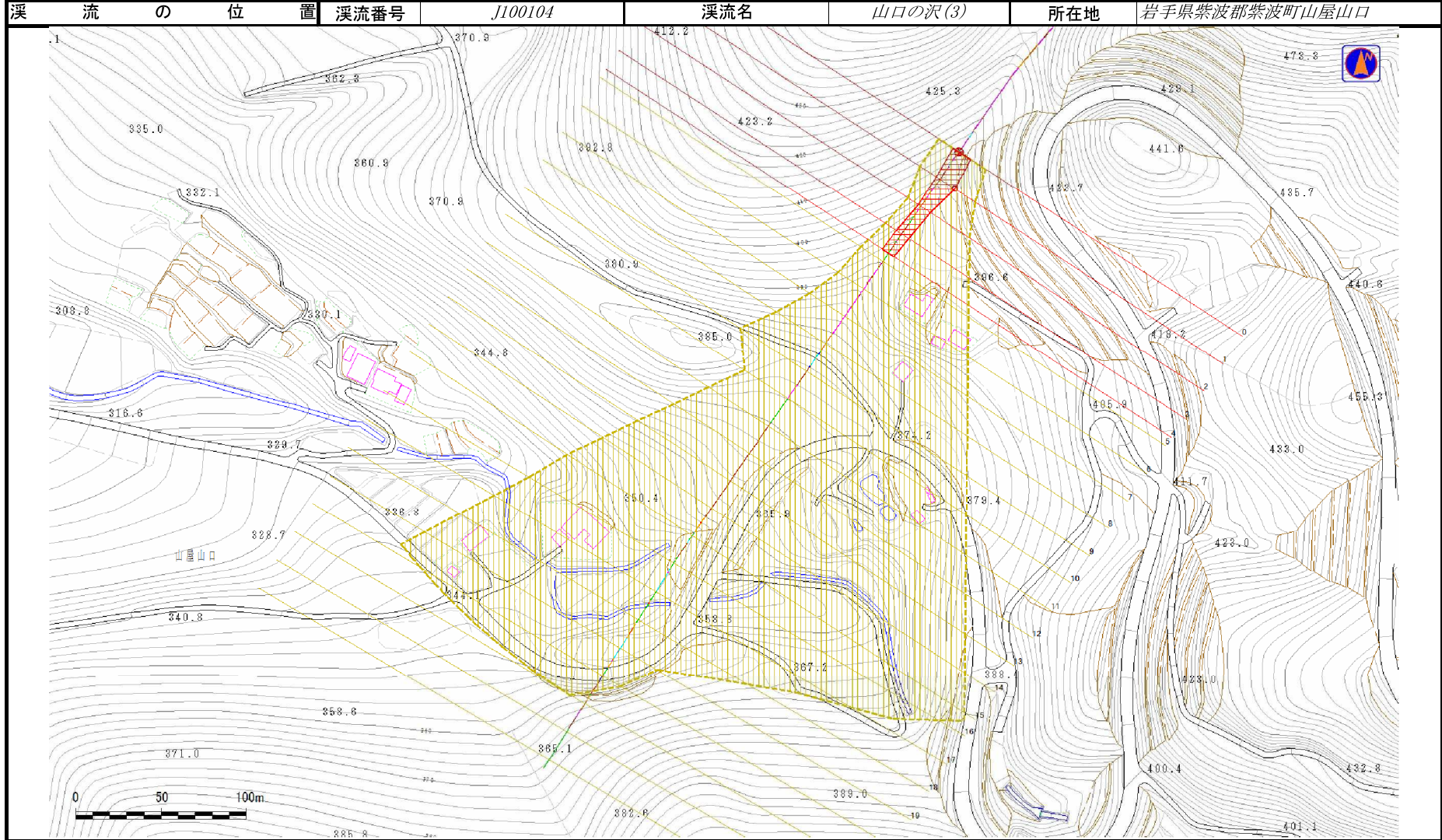
概況図(S=1:25,000)



# 土石流区域調査

様式3-1 危害のおそれのある土地、著しい危害のおそれのある土地の設定図

調査年度	平成24年度
所在地	岩手県紫波郡紫波町山屋山口



## 土石流区域調査

様式3-2 建築物に作用すると想定される衝撃に関する事項

調査年度 平成24年度

溪流の位置	溪流番号	J100104	溪流名	山口の沢(3)	所在地	岩手県紫波郡紫波町山屋山口	
横断測線番号	土石流の高さh(m)	土石流の流体力Fd(kN/m <sup>2</sup> )	建築物の耐力P2(kN/m <sup>2</sup> )	横断測線番号	土石流の高さh(m)	土石流の流体力Fd(kN/m <sup>2</sup> )	建築物の耐力P2(kN/m <sup>2</sup> )
No.0	0.74	34.79	9.74				
No.1	0.45	17.06	15.17				
No.2	0.78	35.83	9.36				
No.3	0.53	18.30	13.09				
No.4	0.48	14.58	14.25				
No.5	0.46	13.46	14.68				
No.6	0.43	11.51	15.69				
No.7	0.34	8.57	19.21				
No.8	0.33	7.67	19.92				
No.9	0.32	6.75	20.68				
No.10	0.32	6.53	20.86				
No.11	0.31	6.23	21.11				
No.12	0.31	5.94	21.34				
No.13	0.30	5.18	21.94				
No.14	0.30	4.91	22.13				
No.15	0.28	5.29	22.93				
No.16	0.29	5.16	22.67				
No.17	0.29	4.66	22.30				
No.18	0.29	3.66	22.79				
No.19	0.29	2.56	22.59				
No.20	0.29	2.50	22.54				
No.21	0.35	1.11	18.83				
No.22	0.00	0.00	0.00				
No.23	0.00	0.00	0.00				