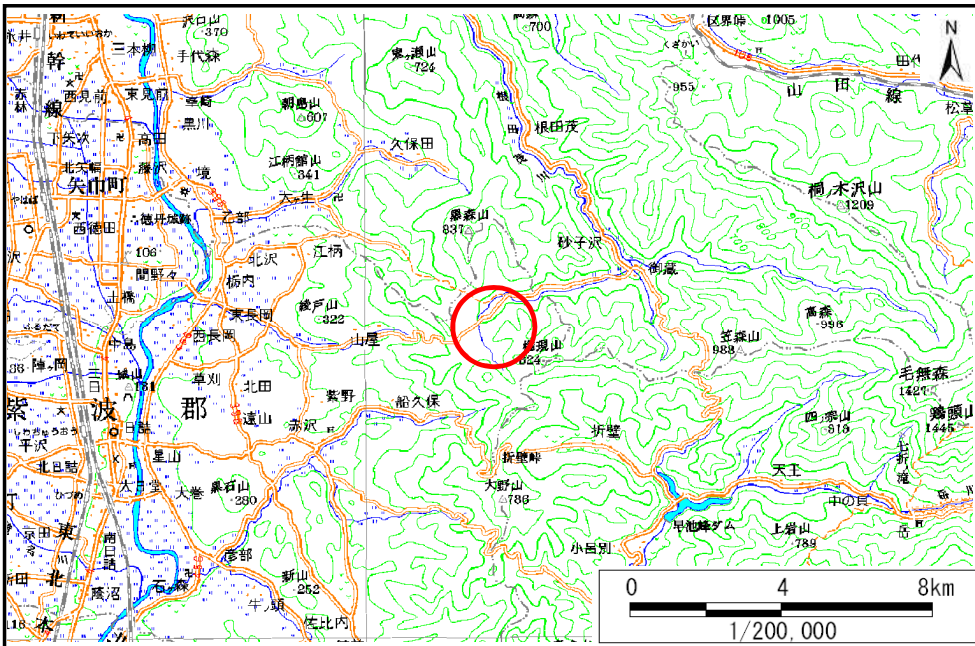


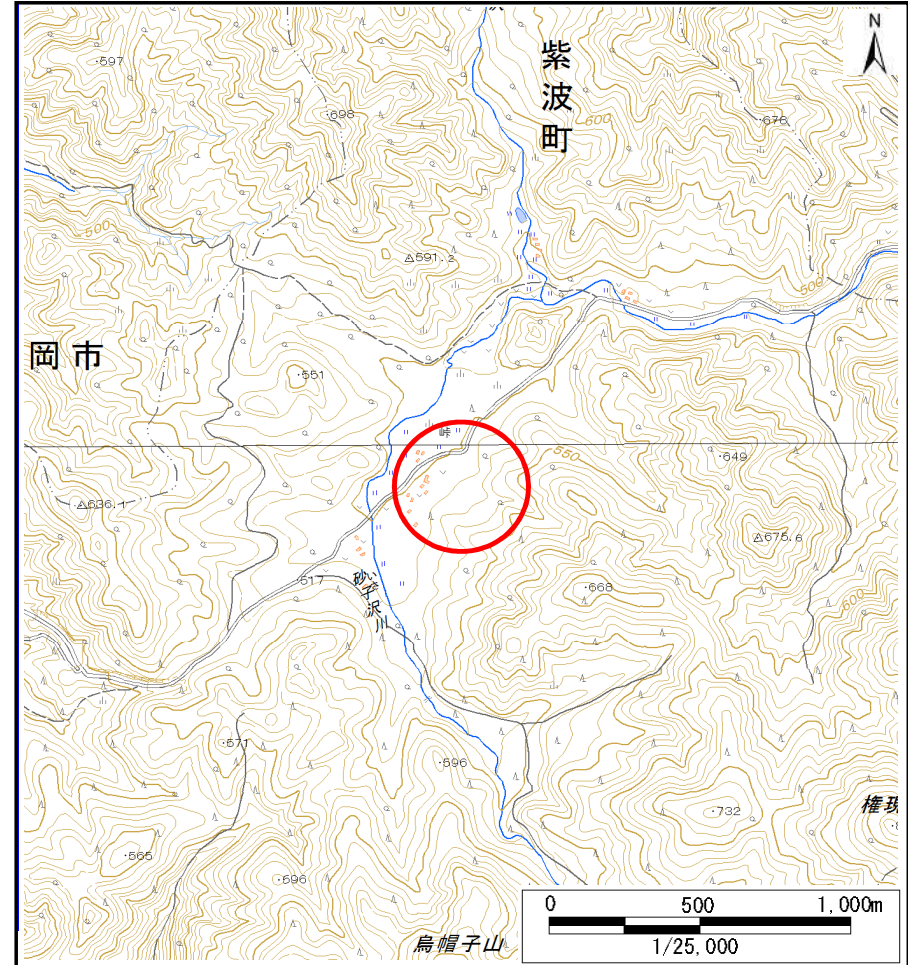
土砂災害防止に関する基礎調査(土石流)

表紙 位置,位置図

自然現象の種類	土石流
溪流番号	J100101
水系名	北上川
河川名	
溪流名	五ツ葉の沢(2)
所在地	紫波郡紫波町山屋字峠
調査機関	盛岡広域振興局土木部



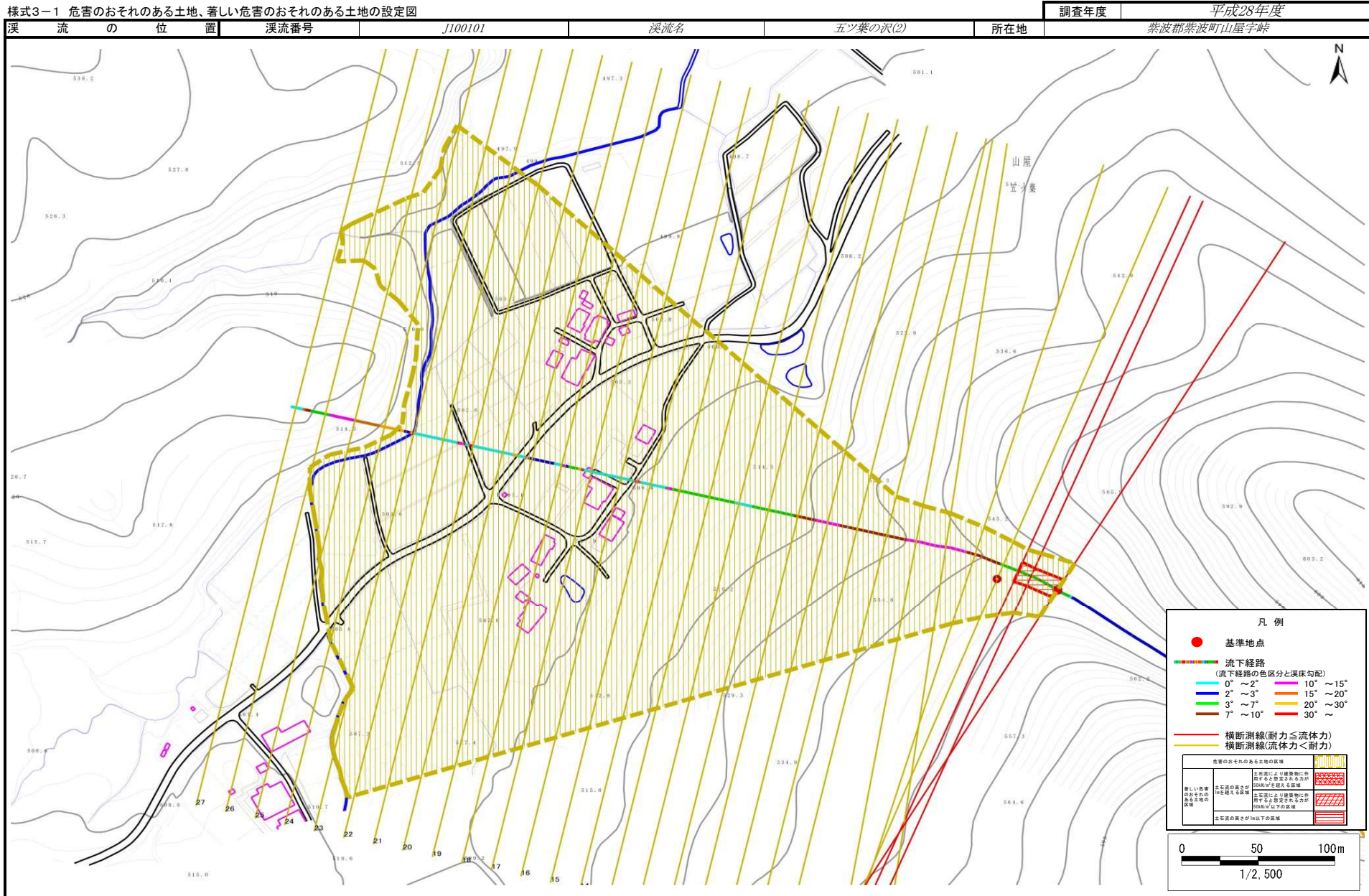
概況図(S=1:200,000)



位置図(S=1:25,000)

土石流区域調査

様式3-1 危害のおそれのある土地、著しい危害のおそれのある土地の設定図



土石流区域調査

様式3-2 建築物に作用すると想定される衝撃に関する事項

調査年度 平成28年度

溪流の位置	溪流番号	J100101	溪流名	五ツ葉の沢(2)	所在地	紫波郡紫波町山屋字峠	
横断測線番号	土石流の高さh(m)	土石流の流体力Fd(kN/m ²)	建築物の耐力P2(kN/m ²)	横断測線番号	土石流の高さh(m)	土石流の流体力Fd(kN/m ²)	建築物の耐力P2(kN/m ²)
No.0	0.74	13.63	9.76	No.27	0.00	0.00	0.00
No.1	0.77	12.04	9.48				
No.2	0.72	10.41	9.98				
No.3	0.58	7.24	11.97				
No.4	0.70	8.56	10.20				
No.5	0.72	7.98	9.96				
No.6	0.68	7.54	10.48				
No.7	0.61	7.47	11.55				
No.8	0.56	7.32	12.47				
No.9	0.54	7.77	12.80				
No.10	0.53	8.19	13.11				
No.11	0.52	8.28	13.17				
No.12	0.53	8.15	13.08				
No.13	0.53	8.16	13.09				
No.14	0.53	7.97	12.95				
No.15	0.55	7.61	12.69				
No.16	0.56	7.20	12.38				
No.17	0.59	6.54	11.86				
No.18	0.59	6.51	11.84				
No.19	0.61	5.84	11.55				
No.20	0.62	5.25	11.37				
No.21	0.63	4.70	11.16				
No.22	0.64	4.57	11.09				
No.23	0.65	4.11	10.85				
No.24	0.85	1.91	8.67				
No.25	0.00	0.00	0.00				
No.26	0.00	0.00	0.00				