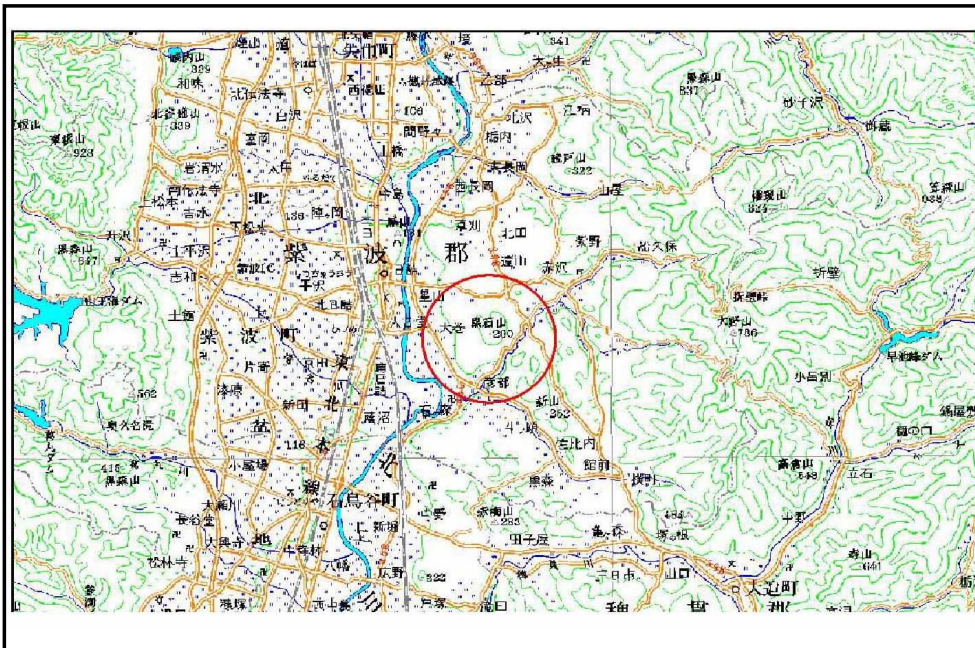


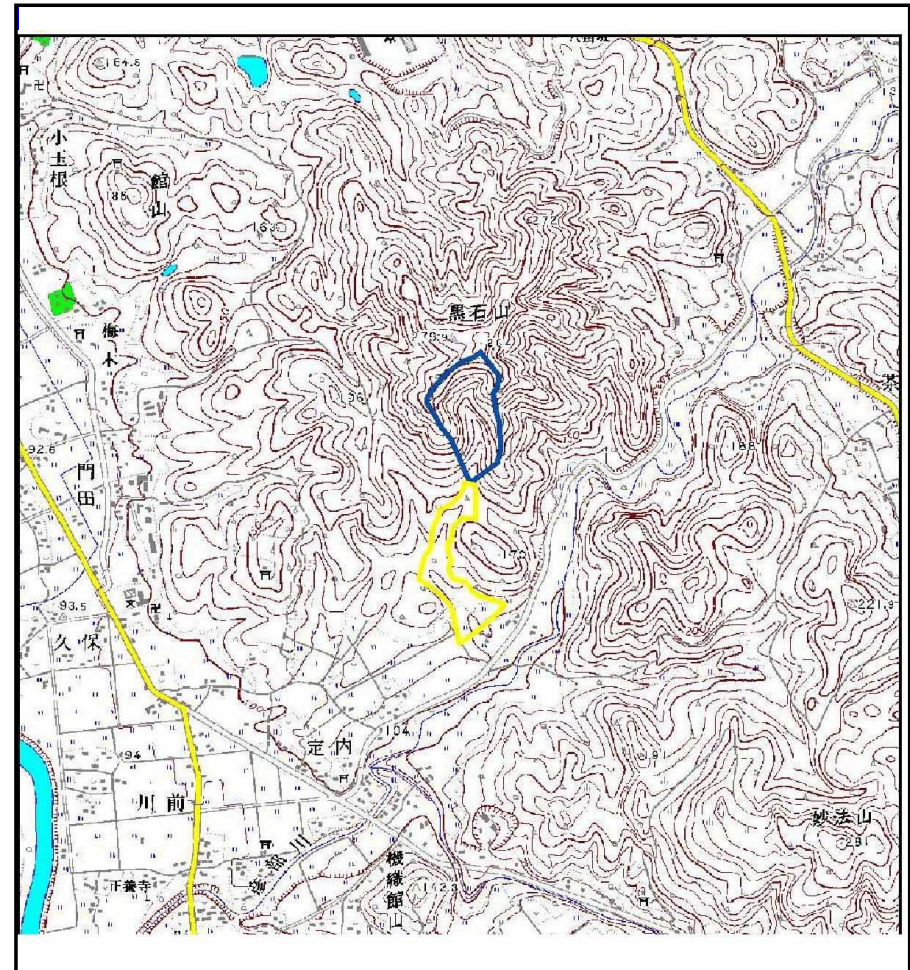
土砂災害防止に関する基礎調査(土石流)

表紙 位置,位置図

自然現象の種類	土石流
溪流番号	J099102
水系名	北上川
河川名	-
溪流名	木戸脇の沢(2)
所在地	岩手県紫波郡紫波町赤沢字木戸脇
調査機関	岩手県盛岡広域振興局土木部



位置図(S=1:200,000)



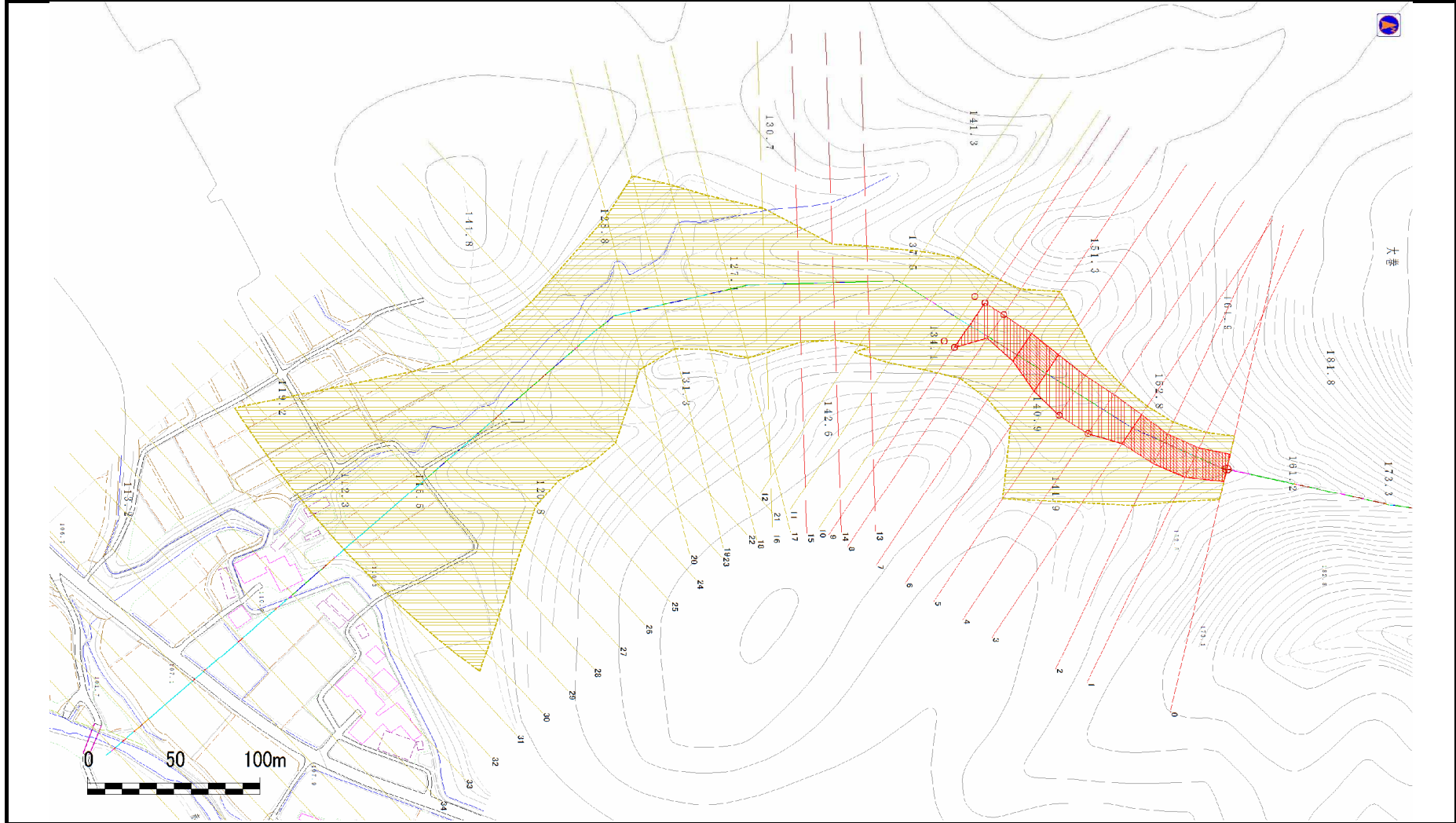
概況図(S=1:25,000)

土石流区域調査

様式3-1 危害のおそれのある土地、著しい危害のおそれのある土地の設定図

調査年度	平成24年度
所在地	岩手県紫波郡紫波町赤沢字木戸脇

溪流の位置	溪流番号	J099102	溪流名	木戸脇の沢(2)	所在地	岩手県紫波郡紫波町赤沢字木戸脇
-------	------	---------	-----	----------	-----	-----------------



土石流区域調査

様式3-2 建築物に作用すると想定される衝撃に関する事項

調査年度	平成24年度
所在地	岩手県紫波郡紫波町赤沢字木戸脇

溪流の位置	溪流番号	J099102	溪流名	木戸脇の沢(2)	所在地	岩手県紫波郡紫波町赤沢字木戸脇
-------	------	---------	-----	----------	-----	-----------------

横断測線番号	土石流の高さh(m)	土石流の流体力Fd(kN/m ²)	建築物の耐力P2(kN/m ²)	横断測線番号	土石流の高さh(m)	土石流の流体力Fd(kN/m ²)	建築物の耐力P2(kN/m ²)
No.0	1.15	21.54	6.88	No.27	0.91	5.09	8.26
No.1	1.05	19.29	7.36	No.28	0.91	4.99	8.22
No.2	1.05	18.91	7.34	No.29	0.93	4.66	8.08
No.3	1.02	17.37	7.54	No.30	0.95	4.40	7.96
No.4	0.75	11.03	9.59	No.31	0.97	4.15	7.83
No.5	0.76	10.51	9.58	No.32	0.88	5.06	8.49
No.6	0.89	12.08	8.39	No.33	0.88	5.02	8.46
No.7	1.06	14.42	7.33	No.34	0.90	4.84	8.33
No.8	0.78	9.37	9.34	No.35	0.92	4.55	8.13
No.9	0.78	9.34	9.33	No.36	0.90	4.80	8.31
No.10	0.78	9.13	9.32	No.37	0.86	5.25	8.61
No.11	0.79	8.44	9.24	No.38	0.88	4.98	8.43
No.12	0.79	8.29	9.22	No.39	0.82	5.77	8.95
No.13	0.99	10.22	7.71	No.40	0.76	6.68	9.52
No.14	1.09	11.69	7.16				
No.15	0.99	10.58	7.68				
No.16	0.82	7.87	9.00				
No.17	0.82	7.59	8.95				
No.18	0.83	7.23	8.88				
No.19	0.85	6.40	8.69				
No.20	0.86	6.22	8.64				
No.21	0.87	5.89	8.54				
No.22	0.89	5.35	8.36				
No.23	0.90	5.26	8.33				
No.24	0.88	5.49	8.47				
No.25	0.88	5.50	8.48				
No.26	0.88	5.45	8.45				