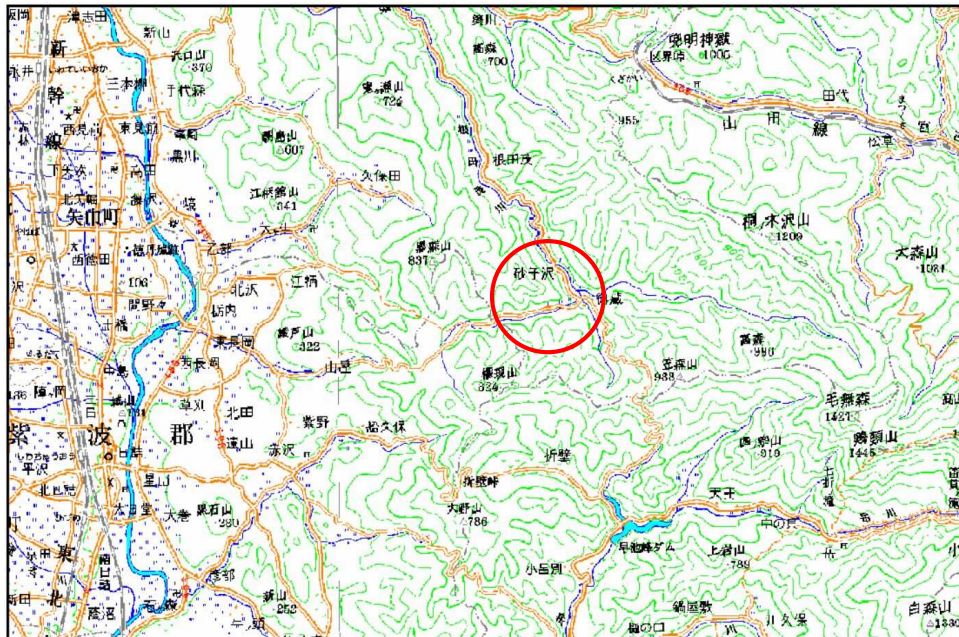


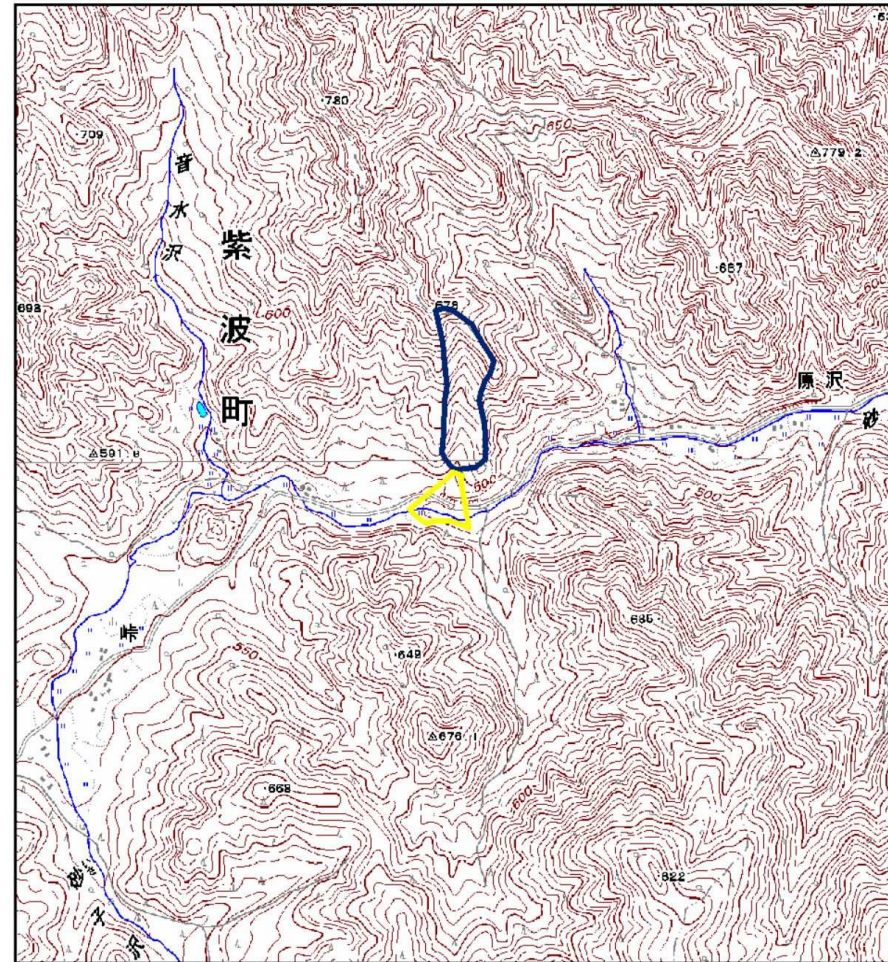
土砂災害防止に関する基礎調査(土石流)

表紙 位置位置図

自然現象の種類	土石流
溪流番号	J088119
水系名	北上川
河川名	-
溪流名	下峠の沢
所在地	岩手県紫波郡紫波町山屋下峠
調査機関	岩手県盛岡広域振興局土木部



位置図(S=1:200,000)



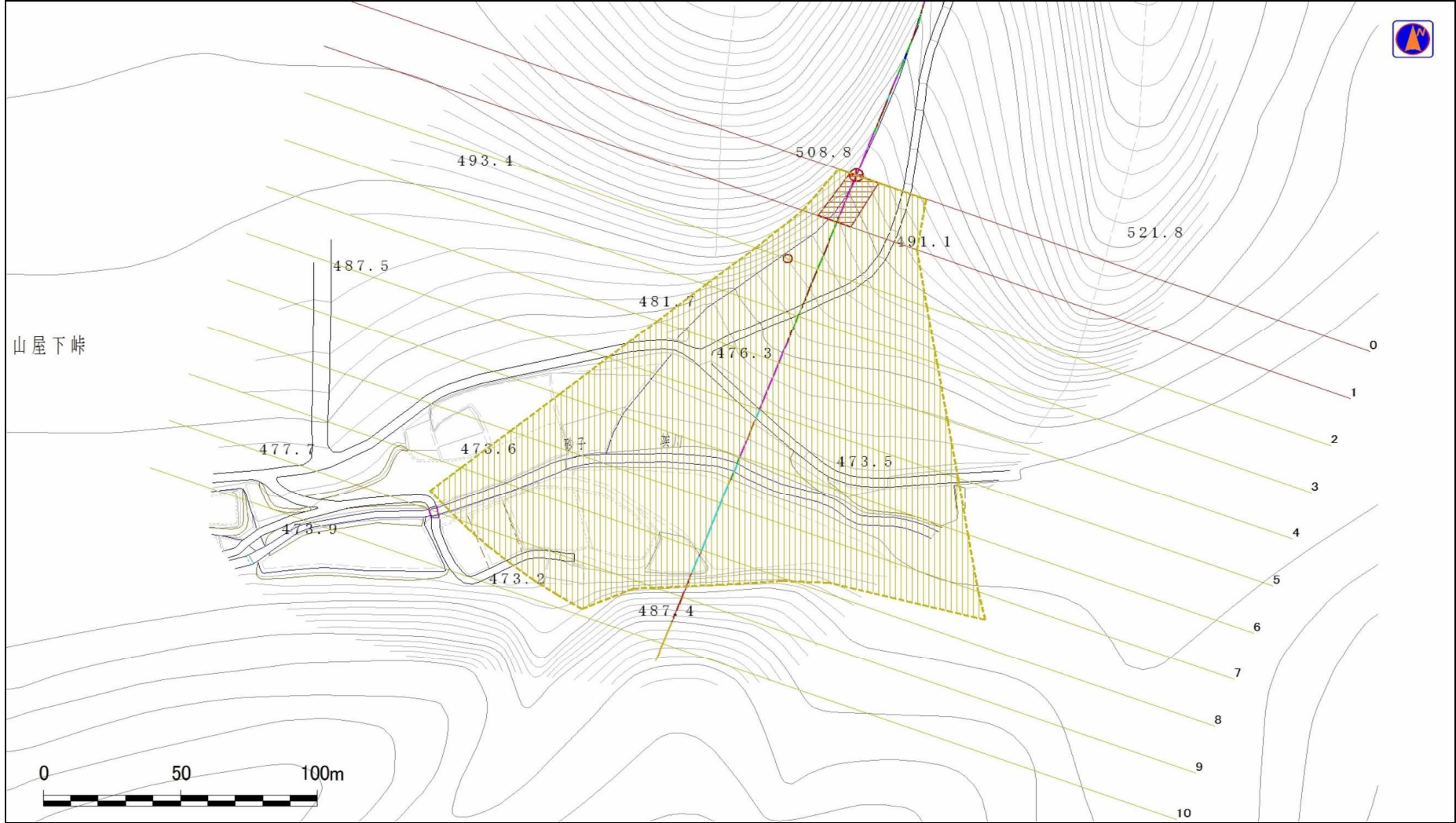
概況図(S=1:25,000)

土石流区域調査

様式3-1 危害のおそれのある土地、著しい危害のおそれのある土地の設定図

調査年度	平成24年度
所在地	岩手県紫波郡紫波町山屋下峠

溪流の位置	溪流番号	J088119	溪流名	下峠の沢	所在地	岩手県紫波郡紫波町山屋下峠
-------	------	---------	-----	------	-----	---------------



土 石 流 区 域 調 査

様式3-2 建築物に作用すると想定される衝撃に関する事項

調査年度 平成24年度

溪 流 の 位 置
溪流番号 J088119
溪流名
下峽の沢
所在地
岩手県紫波郡紫波町山屋下峽

横断測線番号	土石流の高さh(m)	土石流の流体力Fd(kN/m ²)	建築物の耐力P2(kN/m2)	横断測線番号	土石流の高さh(m)	土石流の流体力Fd(kN/m ²)	建築物の耐力P2(kN/m2)
No.0	0.84	22.27	8.79				
No.1	0.76	18.65	9.55				
No.2	0.53	10.98	13.02				
No.3	0.53	10.99	13.03				
No.4	0.53	10.87	13.04				
No.5	0.53	11.00	13.10				
No.6	0.52	11.18	13.20				
No.7	0.52	9.54	13.28				
No.8	0.51	8.60	13.41				
No.9	0.53	4.22	12.94				
No.10	0.00	0.00	0.00				