

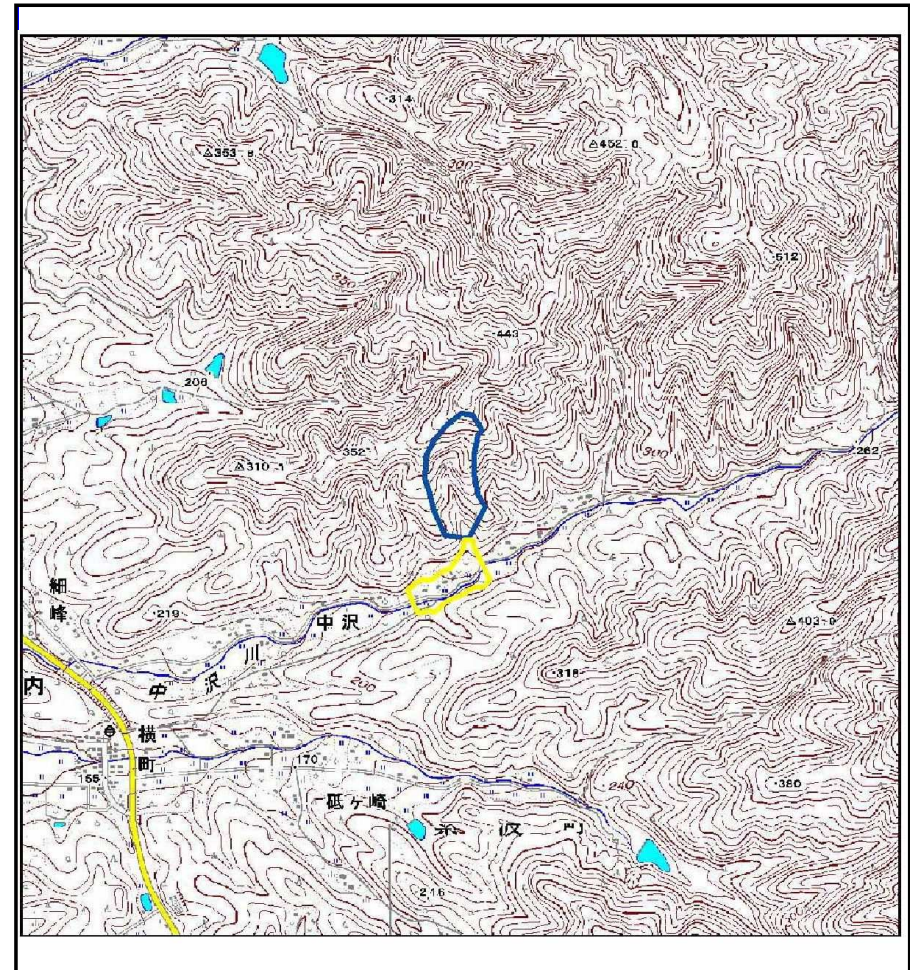
# 土砂災害防止に関する基礎調査(土石流)

表紙 位置,位置図

自然現象の種類	土石流
溪流番号	B100116
水系名	北上川
河川名	彦部川
溪流名	中沢(4)
所在地	岩手県紫波郡紫波町佐比内字中沢
調査機関	岩手県盛岡広域振興局土木部



位置図(S=1:200,000)

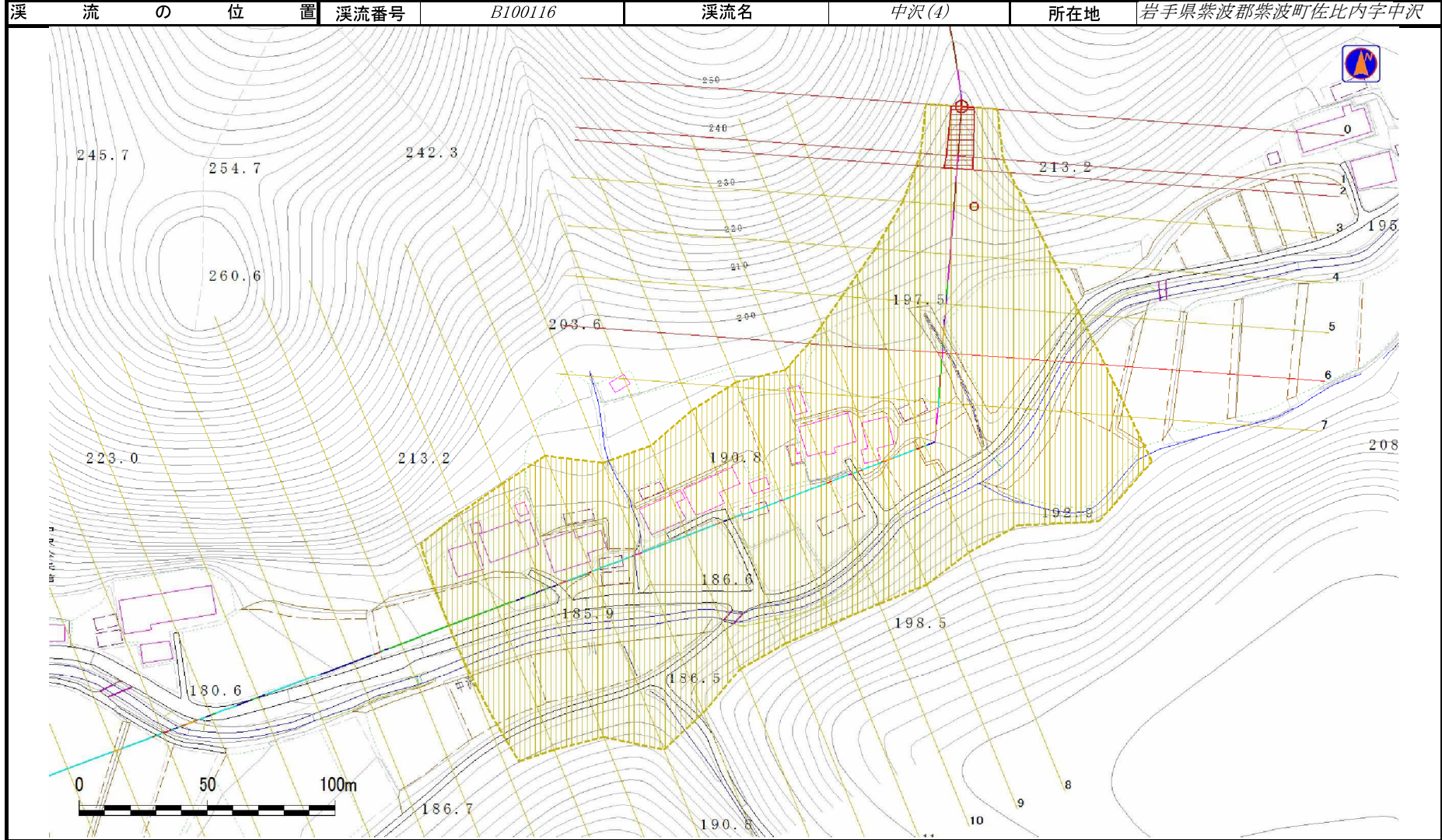


概況図(S=1:25,000)

# 土石流区域調査

様式3-1 危害のおそれのある土地、著しい危害のおそれのある土地の設定図

調査年度	平成24年度
所在地	岩手県紫波郡紫波町佐比内字中沢



## 土石流区域調査

様式3-2 建築物に作用すると想定される衝撃に関する事項

調査年度	平成24年度
所在地	岩手県紫波郡紫波町佐比内字中沢

溪流の位置	溪流番号	B100116	溪流名	中沢(4)	所在地	岩手県紫波郡紫波町佐比内字中沢
-------	------	---------	-----	-------	-----	-----------------

横断測線番号	土石流の高さh(m)	土石流の流体力Fd(kN/m <sup>2</sup> )	建築物の耐力P2(kN/m <sup>2</sup> )	横断測線番号	土石流の高さh(m)	土石流の流体力Fd(kN/m <sup>2</sup> )	建築物の耐力P2(kN/m <sup>2</sup> )
No.0	0.62	17.24	11.32	No.27	0.49	1.80	14.08
No.1	0.56	14.40	12.39	No.28	0.50	1.69	13.69
No.2	0.53	13.21	13.03	No.29	0.52	1.59	13.31
No.3	0.42	9.36	16.05	No.30	0.54	1.48	12.91
No.4	0.41	8.88	16.25				
No.5	0.41	8.36	16.46				
No.6	0.75	17.57	9.64				
No.7	0.42	7.23	16.14				
No.8	0.42	7.07	16.18				
No.9	0.41	5.64	16.44				
No.10	0.41	5.19	16.46				
No.11	0.41	4.46	16.38				
No.12	0.42	3.81	16.17				
No.13	0.43	3.25	15.81				
No.14	0.45	2.60	15.14				
No.15	0.49	1.96	14.06				
No.16	0.50	1.83	13.76				
No.17	0.50	1.83	13.76				
No.18	0.54	1.45	12.77				
No.19	0.49	1.78	14.01				
No.20	0.50	1.72	13.80				
No.21	0.50	1.71	13.73				
No.22	0.50	1.68	13.65				
No.23	0.51	1.65	13.54				
No.24	0.51	1.65	13.52				
No.25	0.47	1.92	14.50				
No.26	0.49	1.80	14.09				