

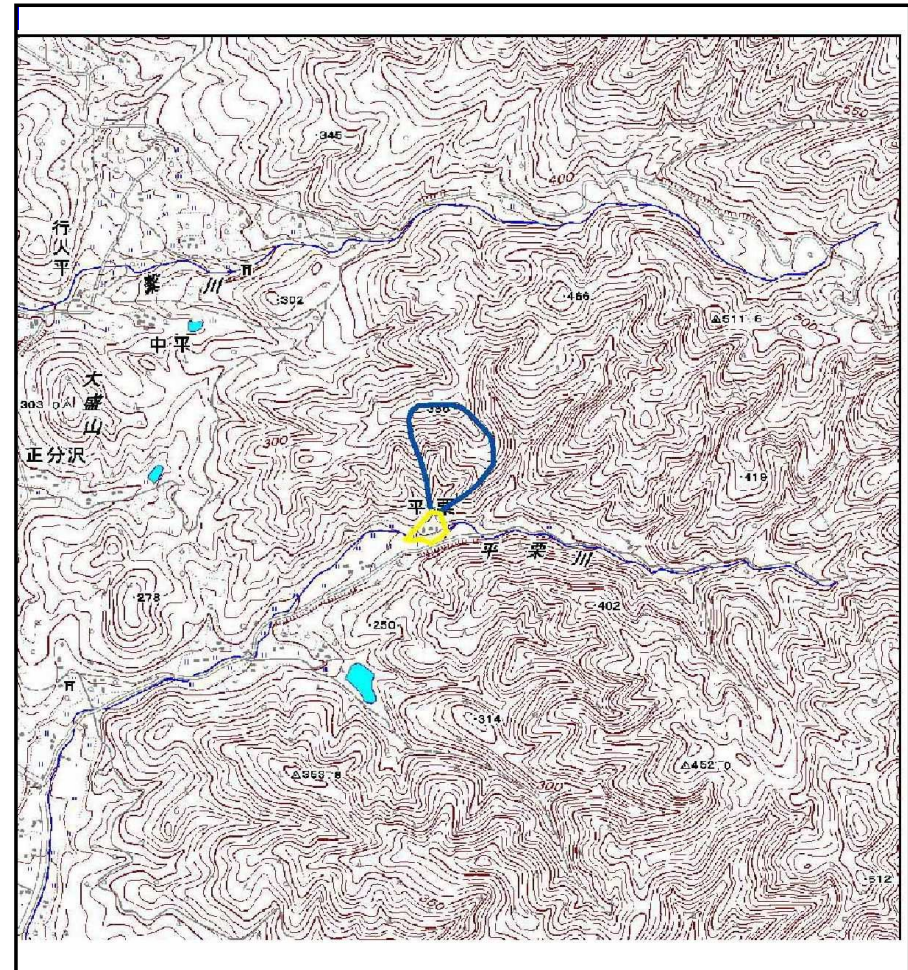
土砂災害防止に関する基礎調査(土石流)

表紙 位置位置図

自然現象の種類	土石流
溪流番号	B100113
水系名	北上川
河川名	彦部川
溪流名	平栗沢(3)
所在地	岩手県紫波郡紫波町佐比内字平栗
調査機関	岩手県盛岡広域振興局土木部



位置図(S=1:200,000)

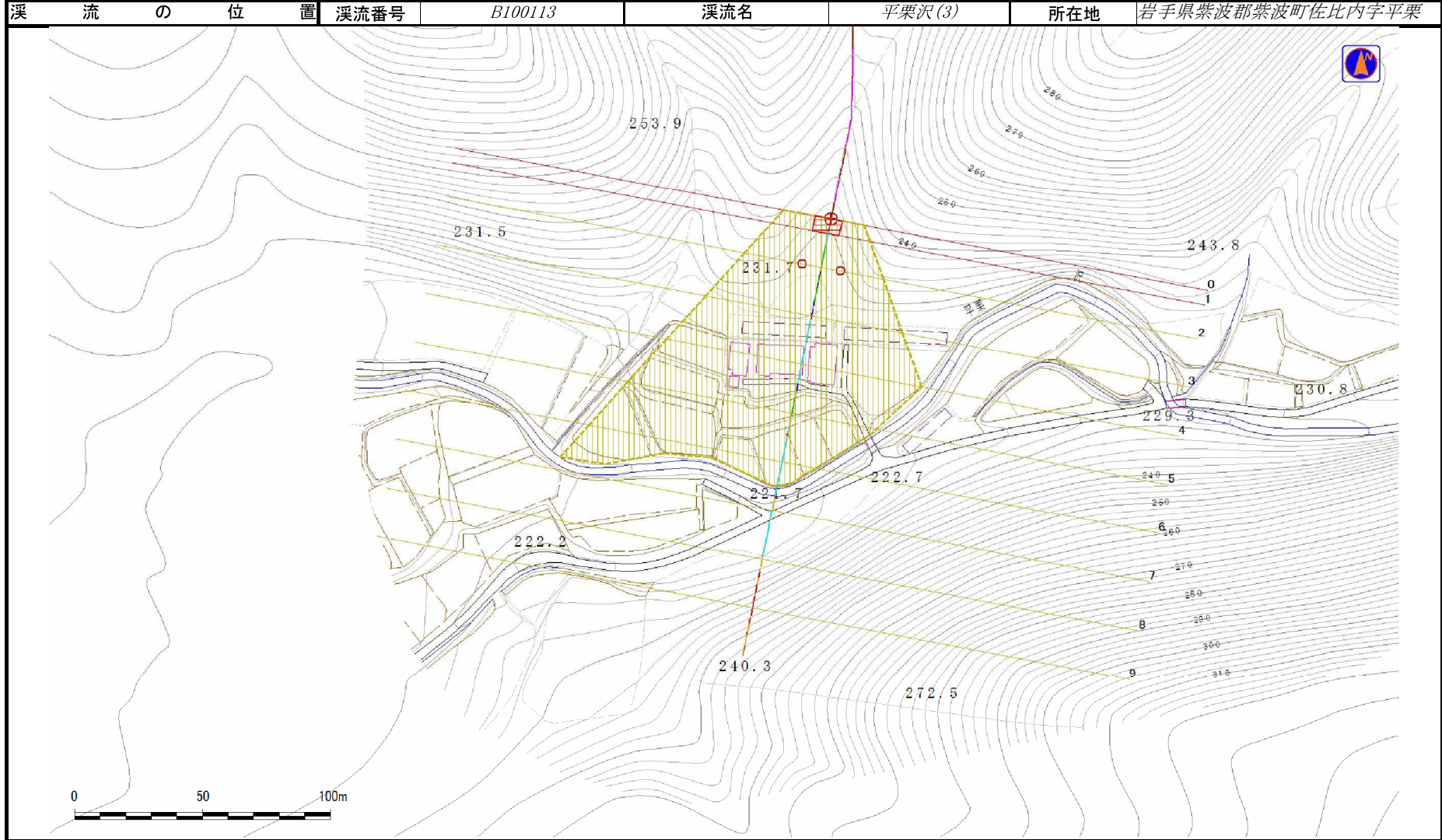


概況図(S=1:25,000)

土石流区域調査

様式3-1 危害のおそれのある土地、著しい危害のおそれのある土地の設定図

調査年度	平成24年度
溪流番号	B100113
溪流名	平栗沢(3)
所在地	岩手県紫波郡紫波町佐比内字平栗



土石流区域調書

様式3-2 建築物に作用すると想定される衝撃に関する事項

調査年度 平成24年度

溪 流 の 位 置 溪流番号 B100113 溪流名 平栗沢(3) 所在地 岩手県紫波郡紫波町佐比内字平栗

横断測線番号	土石流の高さh(m)	土石流の流体力Fd(kN/m ²)	建築物の耐力P2(kN/m ²)	横断測線番号	土石流の高さh(m)	土石流の流体力Fd(kN/m ²)	建築物の耐力P2(kN/m ²)
<i>No.0</i>	<i>0.53</i>	<i>14.76</i>	<i>13.07</i>				
<i>No.1</i>	<i>0.52</i>	<i>14.00</i>	<i>13.19</i>				
<i>No.2</i>	<i>0.40</i>	<i>9.32</i>	<i>16.76</i>				
<i>No.3</i>	<i>0.38</i>	<i>8.01</i>	<i>17.40</i>				
<i>No.4</i>	<i>0.37</i>	<i>7.11</i>	<i>17.83</i>				
<i>No.5</i>	<i>0.37</i>	<i>6.45</i>	<i>18.13</i>				
<i>No.6</i>	<i>0.36</i>	<i>6.09</i>	<i>18.27</i>				
<i>No.7</i>	<i>0.36</i>	<i>4.52</i>	<i>18.65</i>				
<i>No.8</i>	<i>0.36</i>	<i>3.69</i>	<i>18.56</i>				
<i>No.9</i>	<i>0.48</i>	<i>1.17</i>	<i>14.25</i>				