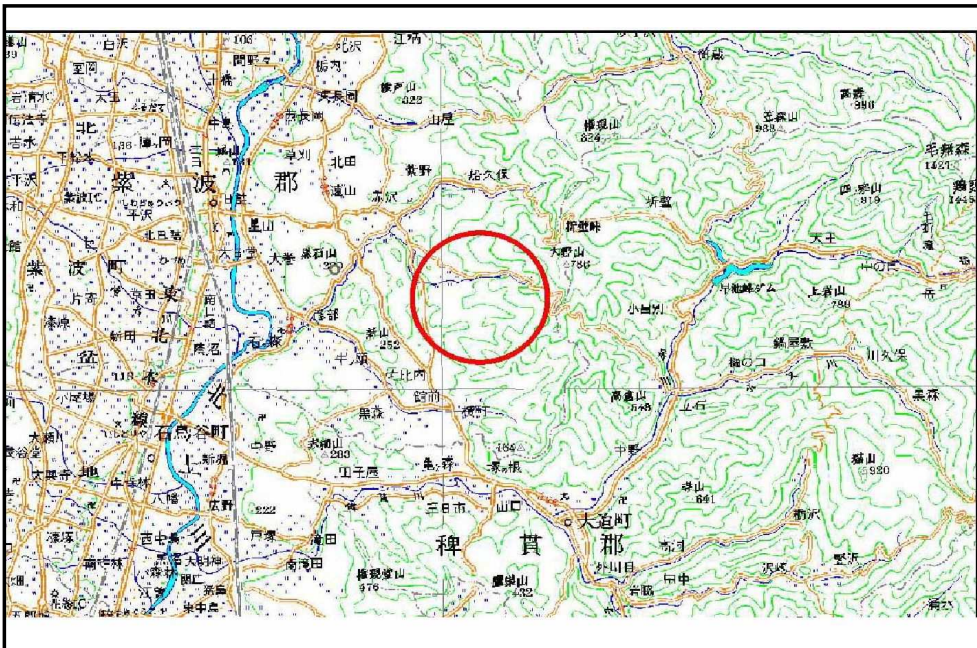


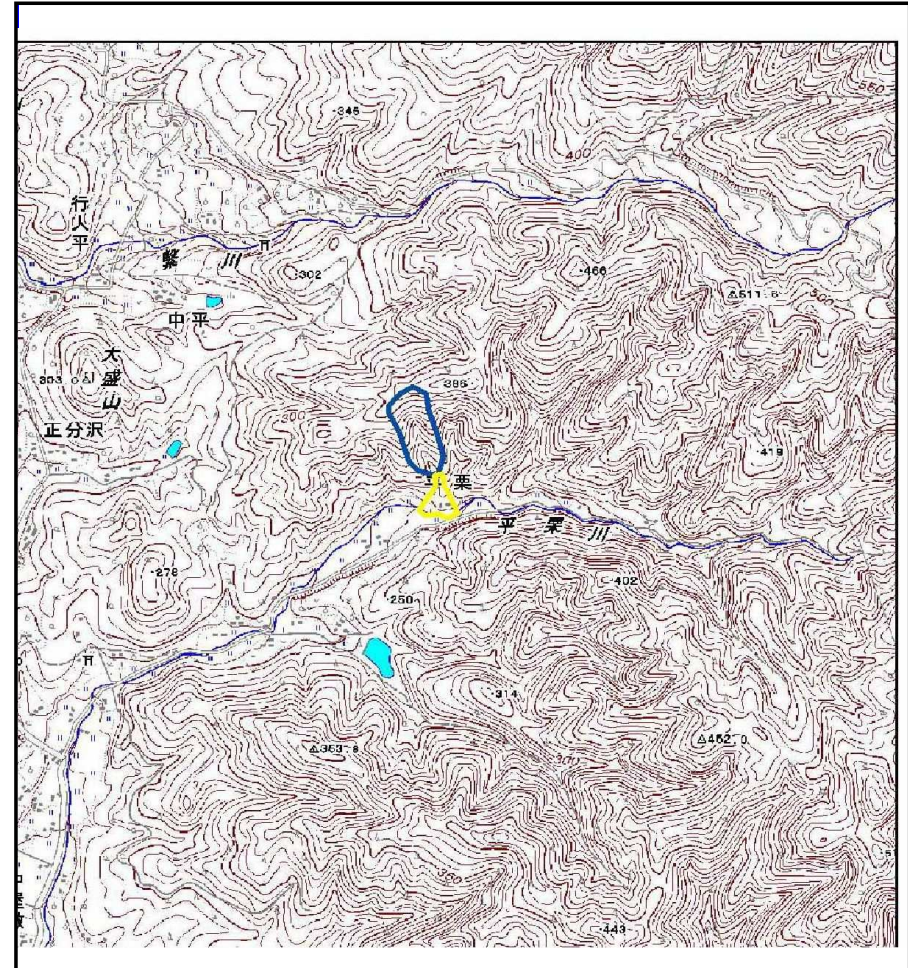
# 土砂災害防止に関する基礎調査(土石流)

表紙 位置位置図

|         |                 |
|---------|-----------------|
| 自然現象の種類 | 土石流             |
| 溪流番号    | B100112         |
| 水系名     | 北上川             |
| 河川名     | 彦部川             |
| 溪流名     | 平栗沢(4)          |
| 所在地     | 岩手県紫波郡紫波町佐比内字平栗 |
| 調査機関    | 岩手県盛岡広域振興局土木部   |



位置図(S=1:200,000)

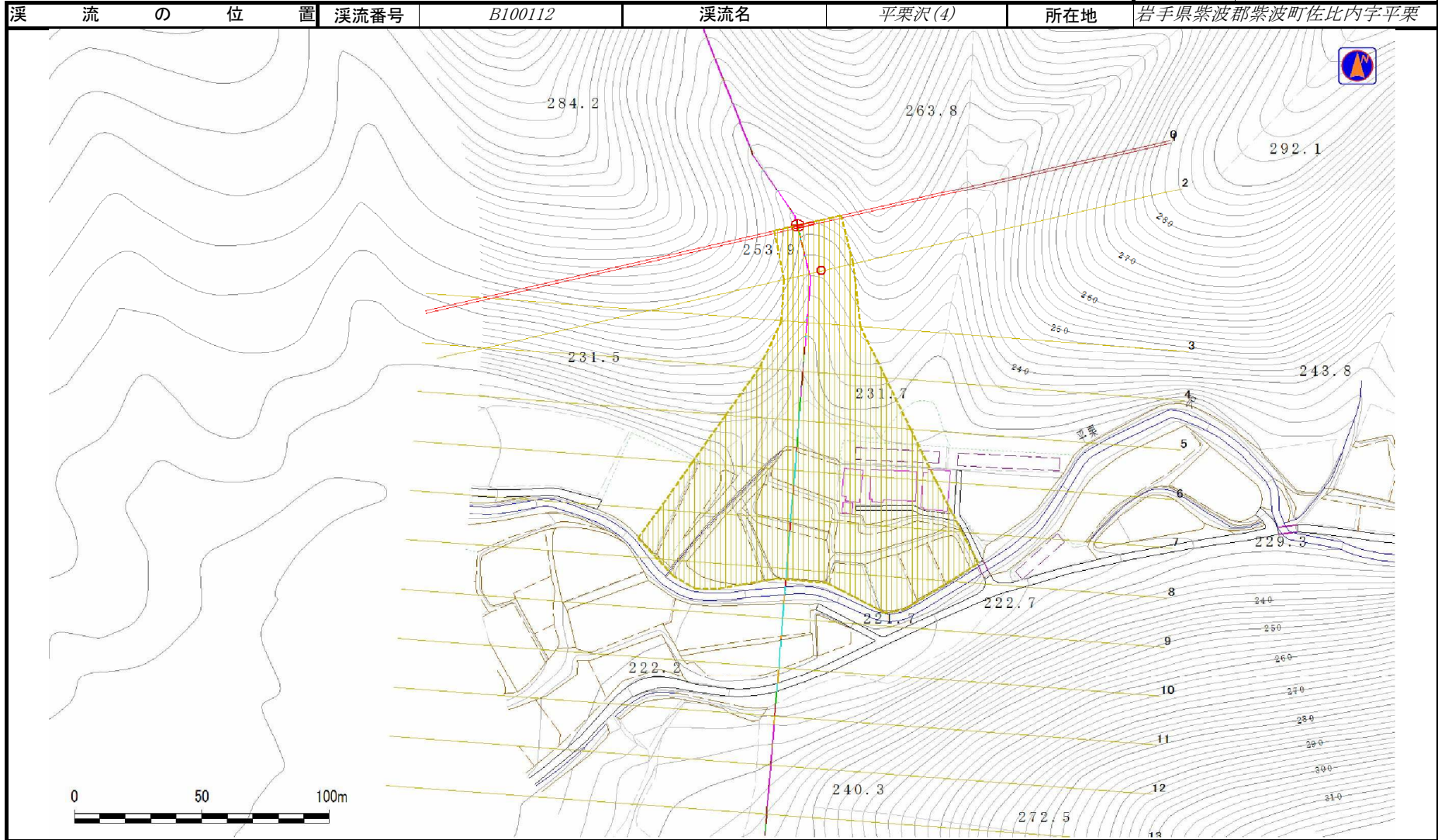


概況図(S=1:25,000)

# 土石流区域調査

様式3-1 危害のおそれのある土地、著しい危害のおそれのある土地の設定図

|      |                 |
|------|-----------------|
| 調査年度 | 平成24年度          |
| 所在地  | 岩手県紫波郡紫波町佐比内字平栗 |



## 土 石 流 区 域 調 書

様式3-2 建築物に作用すると想定される衝撃に関する事項

|      |                 |
|------|-----------------|
| 調査年度 | 平成24年度          |
| 所在地  | 岩手県紫波郡紫波町佐比内字平栗 |

|       |      |         |     |        |     |                 |
|-------|------|---------|-----|--------|-----|-----------------|
| 溪流の位置 | 溪流番号 | B100112 | 溪流名 | 平栗沢(4) | 所在地 | 岩手県紫波郡紫波町佐比内字平栗 |
|-------|------|---------|-----|--------|-----|-----------------|

| 横断測線番号 | 土石流の高さh(m) | 土石流の流体力Fd(kN/m <sup>2</sup> ) | 建築物の耐力P2(kN/m2) | 横断測線番号 | 土石流の高さh(m) | 土石流の流体力Fd(kN/m <sup>2</sup> ) | 建築物の耐力P2(kN/m2) |
|--------|------------|-------------------------------|-----------------|--------|------------|-------------------------------|-----------------|
| No.0   | 0.45       | 18.40                         | 14.94           |        |            |                               |                 |
| No.1   | 0.45       | 18.26                         | 14.94           |        |            |                               |                 |
| No.2   | 0.28       | 8.78                          | 23.22           |        |            |                               |                 |
| No.3   | 0.36       | 11.72                         | 18.55           |        |            |                               |                 |
| No.4   | 0.25       | 6.70                          | 25.71           |        |            |                               |                 |
| No.5   | 0.21       | 4.56                          | 30.13           |        |            |                               |                 |
| No.6   | 0.20       | 3.56                          | 32.61           |        |            |                               |                 |
| No.7   | 0.19       | 3.04                          | 33.89           |        |            |                               |                 |
| No.8   | 0.18       | 2.72                          | 34.65           |        |            |                               |                 |
| No.9   | 0.18       | 2.36                          | 35.41           |        |            |                               |                 |
| No.10  | 0.18       | 1.90                          | 36.03           |        |            |                               |                 |
| No.11  | 0.18       | 1.21                          | 35.26           |        |            |                               |                 |
| No.12  | 0.23       | 0.53                          | 28.57           |        |            |                               |                 |
| No.13  | 0.00       | 0.00                          | 0.00            |        |            |                               |                 |
|        |            |                               |                 |        |            |                               |                 |
|        |            |                               |                 |        |            |                               |                 |
|        |            |                               |                 |        |            |                               |                 |
|        |            |                               |                 |        |            |                               |                 |
|        |            |                               |                 |        |            |                               |                 |
|        |            |                               |                 |        |            |                               |                 |
|        |            |                               |                 |        |            |                               |                 |
|        |            |                               |                 |        |            |                               |                 |
|        |            |                               |                 |        |            |                               |                 |
|        |            |                               |                 |        |            |                               |                 |
|        |            |                               |                 |        |            |                               |                 |
|        |            |                               |                 |        |            |                               |                 |
|        |            |                               |                 |        |            |                               |                 |
|        |            |                               |                 |        |            |                               |                 |
|        |            |                               |                 |        |            |                               |                 |