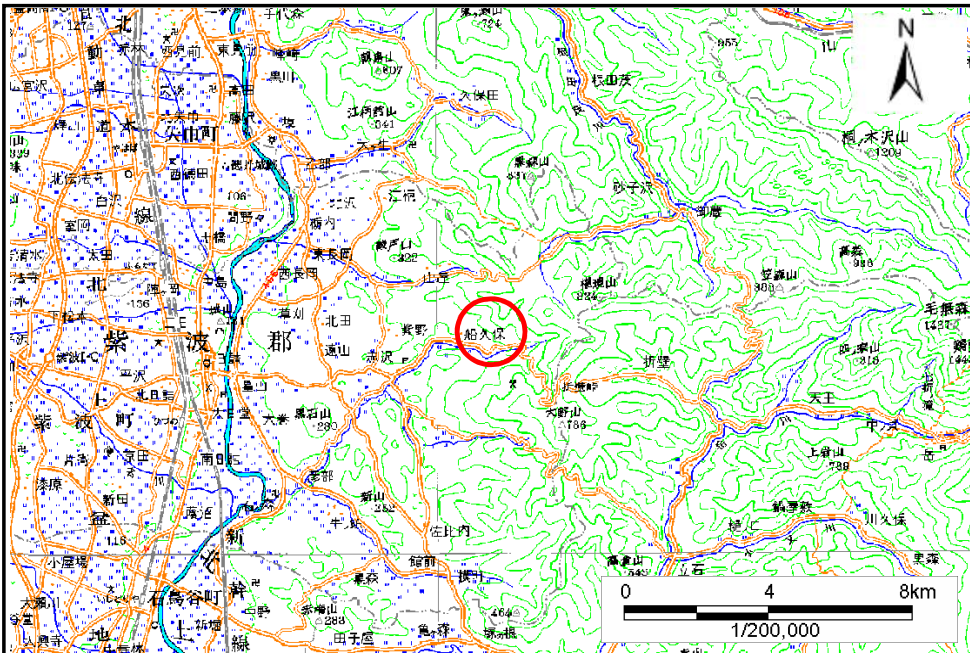


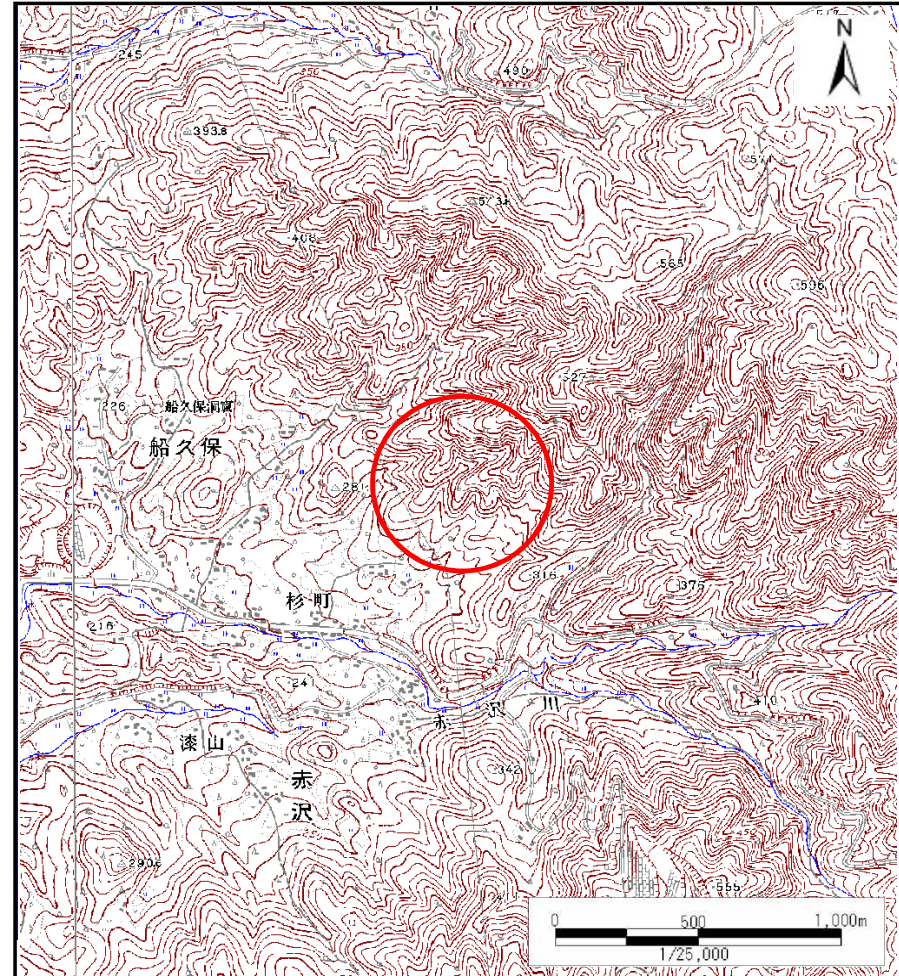
土砂災害防止に関する基礎調査(土石流)

表紙 位置位置図

自然現象の種類	土石流
溪流番号	B100106
水系名	北上川
河川名	赤沢川
溪流名	杉町の沢(2)
所在地	岩手県紫波郡紫波町船久保字一本木
調査機関	岩手県盛岡地方振興局



概況図(S=1:200,000)

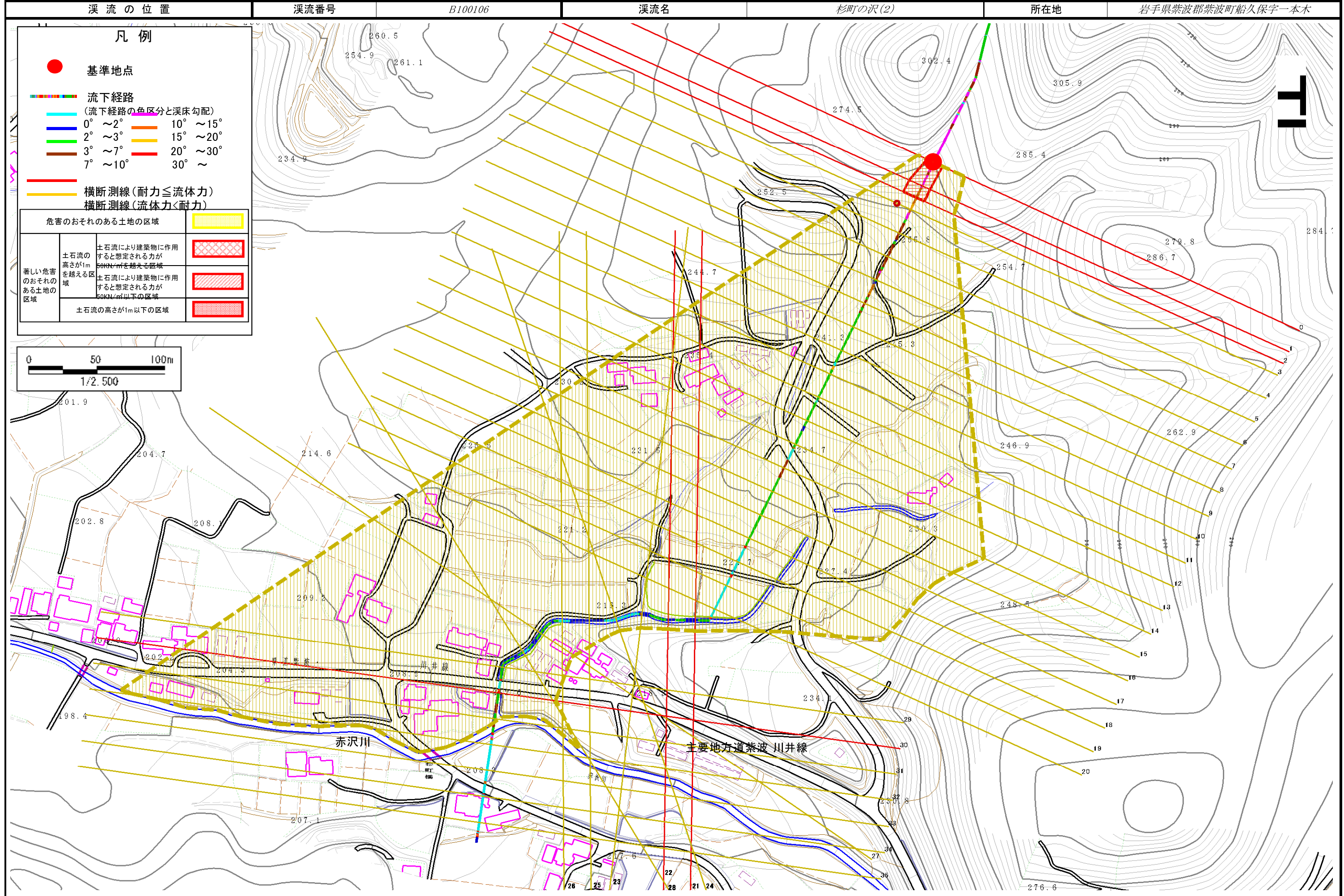


位置図(S=1:25,000)

土石流区域調書

様式3-1 危害のおそれのある土地、著しい危害のおそれのある土地の設定図

調査年度 平成20年度



土石流区域調書

様式3-2 建築物に作用すると想定される衝撃に関する事項

調査年度	平成20年度
所在地	岩手県紫波郡紫波町船久保字一本木

溪流の位置	溪流番号	B100106	溪流名	杉町の沢(2)	所在地	岩手県紫波郡紫波町船久保字一本木
-------	------	---------	-----	---------	-----	------------------

横断測線番号	土石流の高さh(m)	土石流の流体力Fd(kN/m ²)	建築物の耐力P2(kN/m ²)	横断測線番号	土石流の高さh(m)	土石流の流体力Fd(kN/m ²)	建築物の耐力P2(kN/m ²)
No.0	0.75	16.82	9.69	No.27	0.61	4.96	11.66
No.1	0.63	13.63	11.26	No.28	0.63	4.06	11.22
No.2	0.61	13.65	11.53	No.29	0.64	3.82	11.06
No.3	0.52	11.46	13.41	No.30	1.51	13.92	5.73
No.4	0.52	11.52	13.44	No.31	0.62	4.30	11.37
No.5	0.52	11.46	13.41	No.32	0.69	3.31	10.46
No.6	0.52	11.57	13.47	No.33	0.72	2.89	10.07
No.7	0.51	11.92	13.65	No.34	0.86	1.83	8.70
No.8	0.51	11.70	13.53				
No.9	0.52	11.31	13.33				
No.10	0.52	11.17	13.26				
No.11	0.54	10.65	13.02				
No.12	0.53	9.57	13.20				
No.13	0.52	7.64	13.42				
No.14	0.52	6.86	13.43				
No.15	0.52	6.72	13.43				
No.16	0.52	6.43	13.41				
No.17	0.52	5.72	13.33				
No.18	0.51	6.07	13.68				
No.19	0.50	6.16	13.77				
No.20	0.52	5.67	13.32				
No.21	1.07	14.84	7.30				
No.22	1.04	13.88	7.44				
No.23	0.57	6.20	12.27				
No.24	0.58	5.79	12.18				
No.25	0.58	5.30	12.05				
No.26	0.76	7.05	9.55				

河川止めとした