

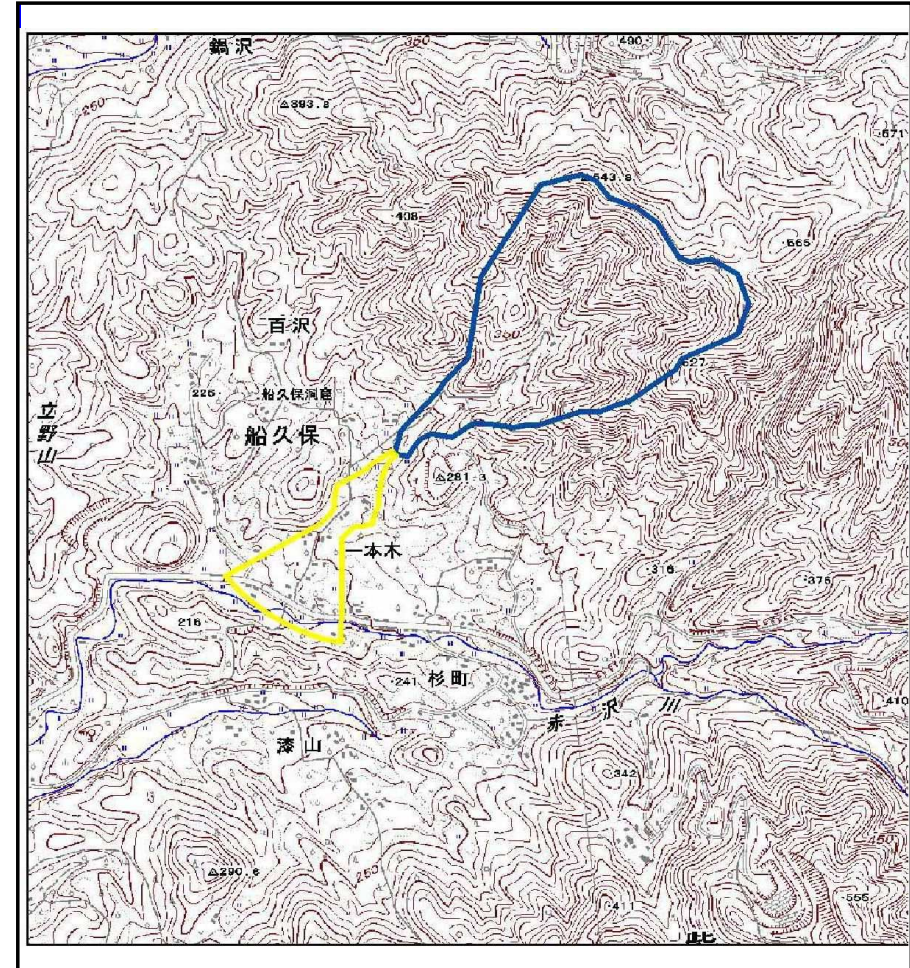
土砂災害防止に関する基礎調査(土石流)

表紙 位置位置図

自然現象の種類	土石流
溪流番号	B100105
水系名	北上川
河川名	赤沢川
溪流名	杉町の沢(3)
所在地	岩手県紫波郡紫波町船久保五龍
調査機関	岩手県盛岡広域振興局土木部



位置図(S=1:200,000)



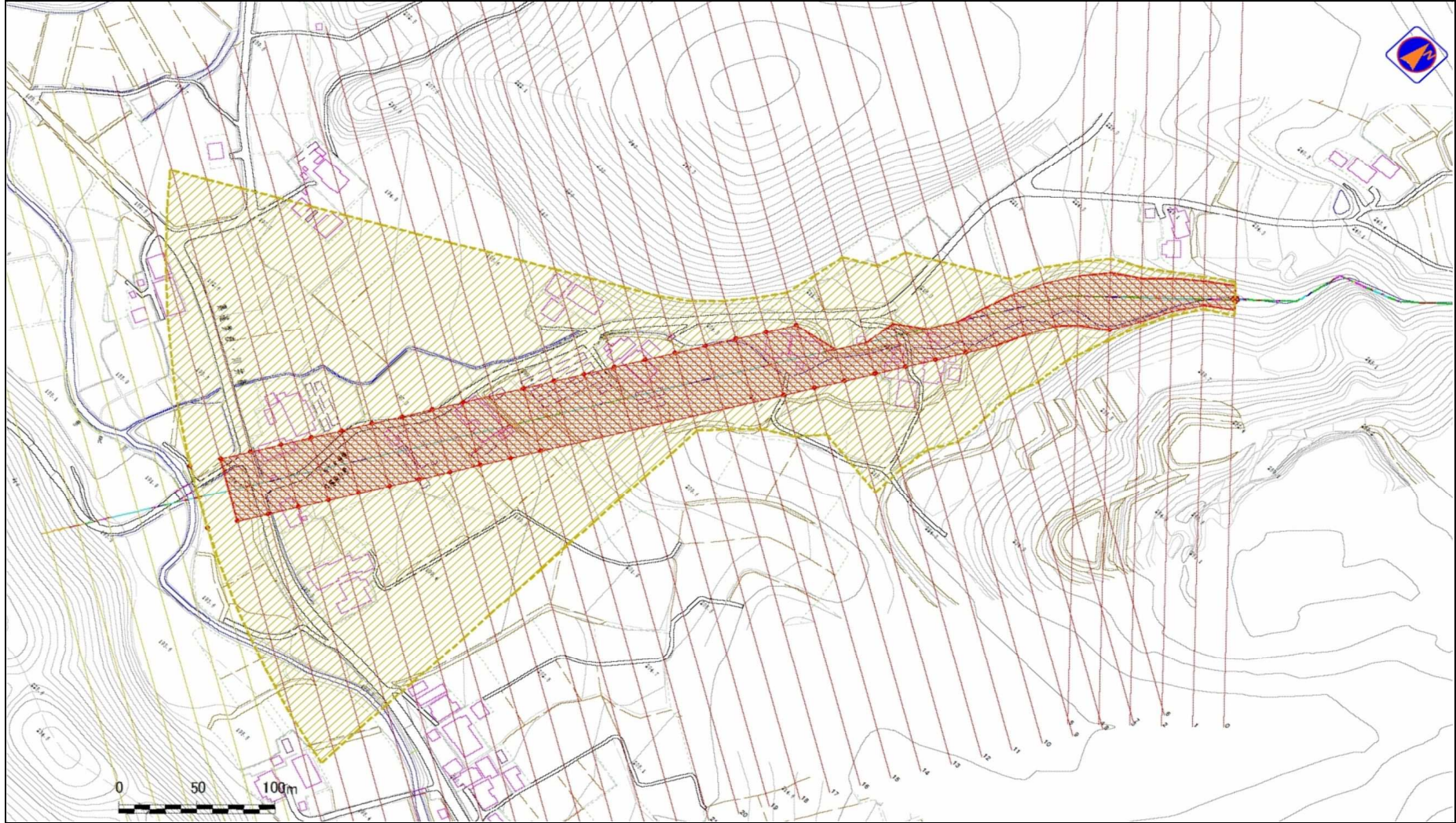
概況図(S=1:25,000)

土石流区域調査

様式3-1 危害のおそれのある土地、著しい危害のおそれのある土地の設定図

調査年度	平成24年度
所在地	岩手県紫波郡紫波町船久保五龍

溪流の位置	溪流番号	B100105	溪流名	杉町の沢(3)	所在地	岩手県紫波郡紫波町船久保五龍
-------	------	---------	-----	---------	-----	----------------



土石流区域調査

様式3-2 建築物に作用すると想定される衝撃に関する事項

調査年度 平成24年度

溪流の位置	溪流番号	B100105	溪流名	杉町の沢(3)	所在地		
						岩手県紫波郡紫波町船久保五龍	
横断測線番号	土石流の高さh(m)	土石流の流体力Fd(kN/m ²)	建築物の耐力P2(kN/m ²)	横断測線番号	土石流の高さh(m)	土石流の流体力Fd(kN/m ²)	建築物の耐力P2(kN/m ²)
No.0	1.88	31.58	5.04	No.27	1.18	7.15	6.74
No.1	1.89	29.42	5.02	No.28	1.21	6.81	6.62
No.2	1.59	21.12	5.52	No.29	1.18	7.10	6.72
No.3	1.35	16.38	6.14	No.30	1.22	6.70	6.58
No.4	1.05	10.54	7.36	No.31	1.23	6.63	6.56
No.5	1.26	13.48	6.43	No.32	1.23	6.62	6.56
No.6	1.39	13.50	6.00	No.33	1.18	7.15	6.74
No.7	1.43	12.95	5.89	No.34	1.31	5.50	6.26
No.8	1.50	13.79	5.71	No.35	1.29	5.71	6.34
No.9	1.22	6.79	6.59	No.36	1.26	5.91	6.42
No.10	1.17	7.38	6.79	No.37	1.33	5.28	6.19
No.11	1.11	8.22	7.07	No.38	3.27	0.77	4.50
No.12	1.13	7.88	6.96	No.39	0.00	0.00	0.00
No.13	1.13	7.96	6.98				
No.14	1.05	9.05	7.33				
No.15	1.10	8.35	7.11				
No.16	1.13	7.82	6.94				
No.17	1.17	7.36	6.78				
No.18	1.17	7.41	6.80				
No.19	1.08	8.60	7.19				
No.20	1.14	7.79	6.93				
No.21	1.23	6.56	6.53				
No.22	1.17	7.27	6.78				
No.23	1.19	7.07	6.71				
No.24	1.19	7.08	6.71				
No.25	1.19	7.07	6.71				
No.26	1.18	7.15	6.74				