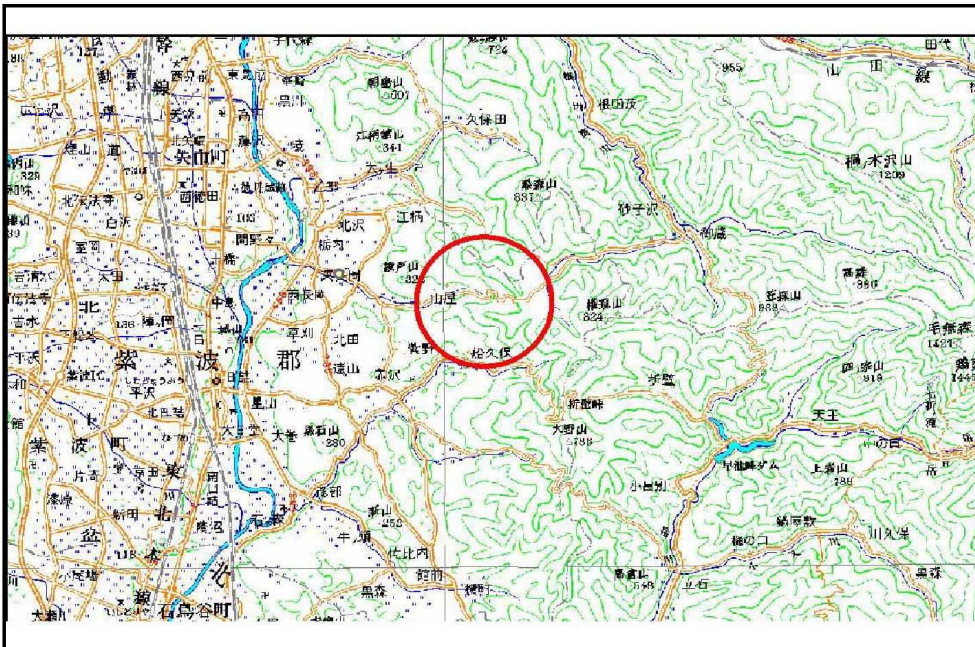


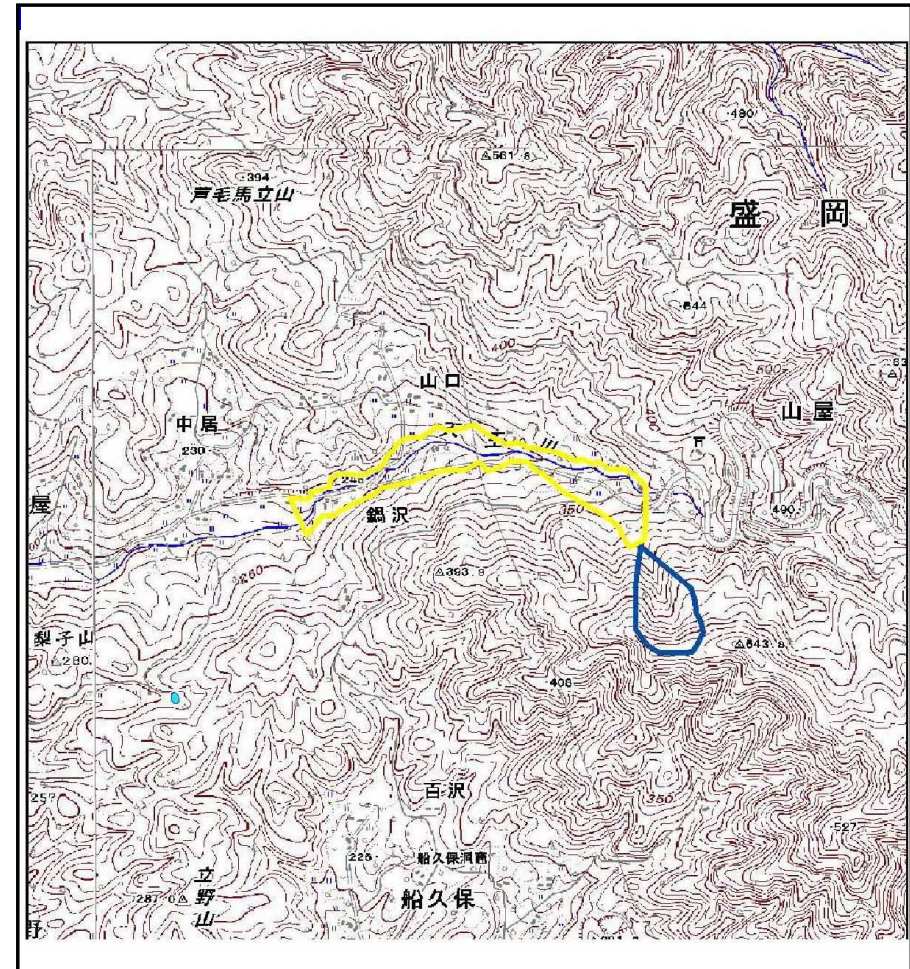
# 土砂災害防止に関する基礎調査(土石流)

表紙 位置,位置図

自然現象の種類	土石流
溪流番号	B100103
水系名	北上川
河川名	天王川
溪流名	山口の沢(4)
所在地	岩手県紫波郡紫波町山屋鍋沢
調査機関	岩手県盛岡広域振興局土木部



位置図(S=1:200,000)



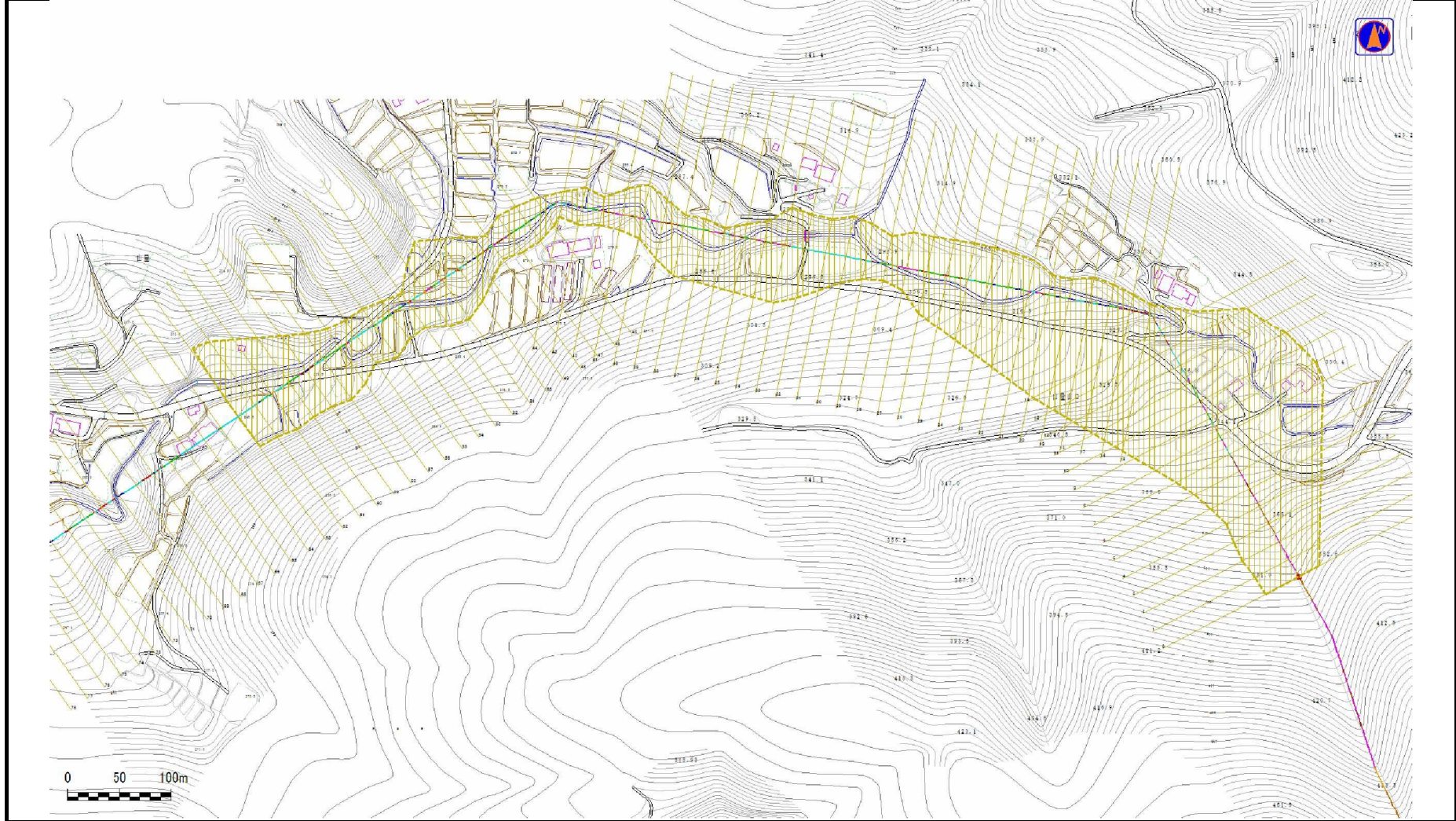
概況図(S=1:25,000)

# 土石流区域調査

様式3-1 危害のおそれのある土地、著しい危害のおそれのある土地の設定図

調査年度 平成24年度

溪流の位置 溪流番号 B100103 溪流名 山口の沢(A) 所在地 岩手県紫波郡紫波町山屋鍋沢



## 土石流区域調査

様式3-2 建築物に作用すると想定される衝撃に関する事項

調査年度 平成24年度

溪流の位置	溪流番号	B100103	溪流名	山口の沢(4)	所在地	岩手県紫波郡紫波町山屋鍋沢	
横断測線番号	土石流の高さh(m)	土石流の流体力Fd(kN/m <sup>2</sup> )	建築物の耐力P2(kN/m <sup>2</sup> )	横断測線番号	土石流の高さh(m)	土石流の流体力Fd(kN/m <sup>2</sup> )	建築物の耐力P2(kN/m <sup>2</sup> )
No.0	0.42	13.17	16.16	No.27	0.32	2.46	20.44
No.1	0.37	11.20	18.12	No.28	0.44	4.55	15.23
No.2	0.37	11.21	18.12	No.29	0.34	3.26	19.59
No.3	0.36	11.36	18.24	No.30	0.35	3.12	19.18
No.4	0.36	11.55	18.38	No.31	0.35	2.96	18.74
No.5	0.36	11.55	18.38	No.32	0.37	2.78	18.18
No.6	0.36	11.49	18.33	No.33	0.36	2.84	18.38
No.7	0.37	11.31	18.20	No.34	0.35	3.10	19.14
No.8	0.34	9.70	19.28	No.35	0.33	3.35	19.84
No.9	0.32	8.09	20.76	No.36	0.36	2.94	18.66
No.10	0.35	8.46	18.90	No.37	0.35	2.95	18.71
No.11	0.33	7.07	19.91	No.38	0.37	2.56	17.93
No.12	0.32	6.40	20.41	No.39	0.36	2.78	18.62
No.13	0.31	5.42	21.10	No.40	0.34	2.99	19.25
No.14	0.31	5.52	21.27	No.41	0.34	3.12	19.63
No.15	0.42	8.47	15.96	No.42	0.32	3.45	20.59
No.16	0.33	5.91	20.28	No.43	0.32	3.42	20.50
No.17	0.33	5.83	20.15	No.44	0.41	4.09	16.45
No.18	0.32	5.47	20.30	No.45	0.36	2.75	18.35
No.19	0.32	4.87	20.60	No.46	0.35	3.01	19.14
No.20	0.32	4.31	20.80	No.47	0.36	2.83	18.61
No.21	0.32	4.24	20.82	No.48	0.41	3.82	16.33
No.22	0.32	4.00	20.87	No.49	0.38	2.41	17.48
No.23	0.32	3.89	20.88	No.50	0.39	2.24	17.21
No.24	0.32	3.00	20.72	No.51	0.37	2.44	17.89
No.25	0.32	2.53	20.34	No.52	0.38	2.35	17.60
No.26	0.33	2.38	20.16	No.53	0.36	2.64	18.57

# 土石流区域調査

様式3-2 建築物に作用すると想定される衝撃に関する事項

調査年度	平成24年度
------	--------

溪流の位置	溪流番号	B100103	溪流名	山口の沢(4)	所在地	岩手県紫波郡紫波町山屋鍋沢	
-------	------	---------	-----	---------	-----	---------------	--

横断測線番号	土石流の高さh(m)	土石流の流体力Fd(kN/m <sup>2</sup> )	建築物の耐力P2(kN/m <sup>2</sup> )	横断測線番号	土石流の高さh(m)	土石流の流体力Fd(kN/m <sup>2</sup> )	建築物の耐力P2(kN/m <sup>2</sup> )
No.54	0.55	4.74	12.50				
No.55	0.36	2.61	18.34				
No.56	0.36	2.71	18.67				
No.57	0.37	2.50	18.00				
No.58	0.39	2.26	17.18				
No.59	0.36	2.67	18.53				
No.60	0.36	2.65	18.48				
No.61	0.37	2.52	18.04				
No.62	0.40	2.09	16.84				
No.63	0.44	1.48	15.27				
No.64	0.46	1.36	14.88				
No.65	0.41	1.69	16.43				
No.66	0.41	1.70	16.48				
No.67	0.39	1.85	17.10				
No.68	0.37	2.04	17.89				
No.69	0.33	2.58	19.98				
No.70	0.33	2.55	19.86				
No.71	0.33	2.59	20.02				
No.72	0.32	2.73	20.51				
No.73	0.32	2.77	20.64				
No.74	0.32	2.79	20.72				
No.75	0.34	2.38	19.24				
No.76	0.38	1.92	17.42				
No.77	0.42	1.58	15.94				
No.78	0.52	0.96	13.14				