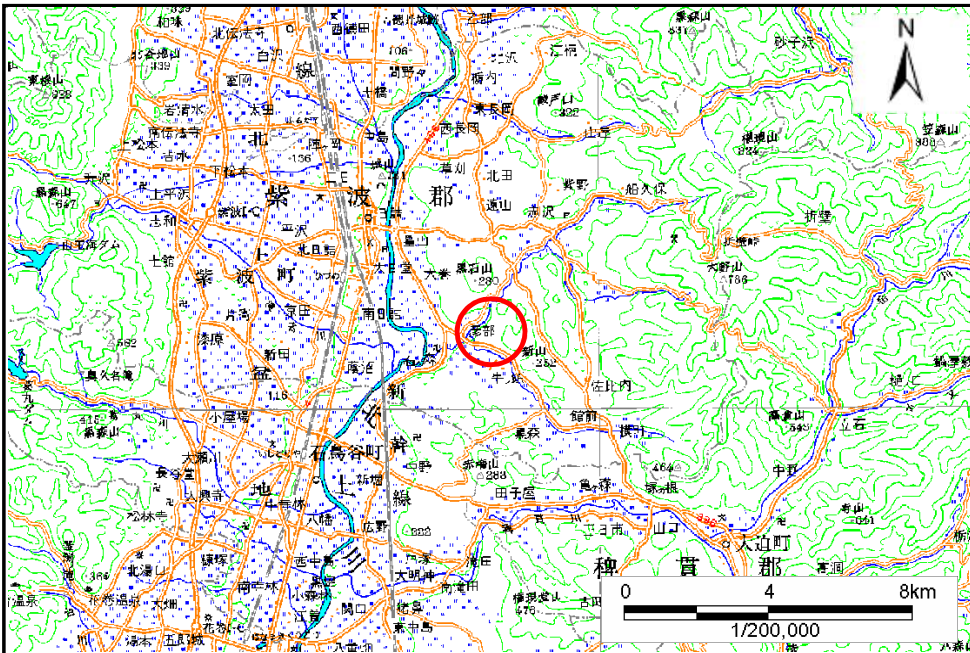


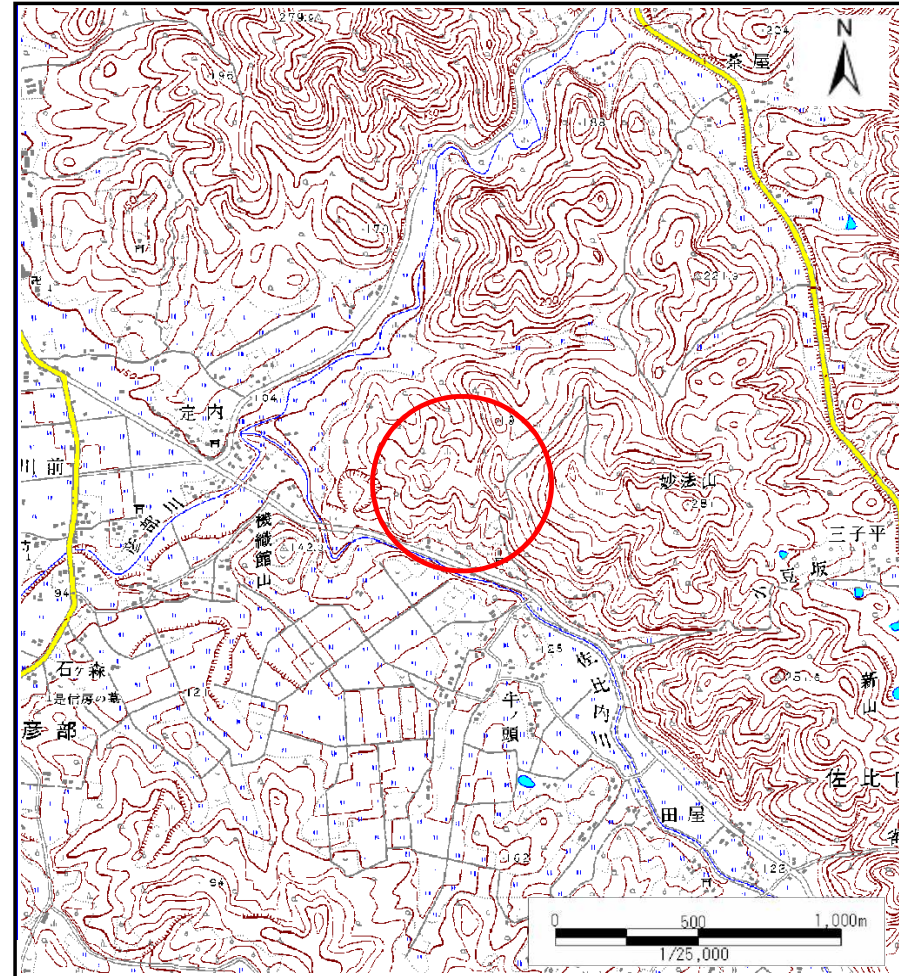
# 土砂災害防止に関する基礎調査(土石流)

表紙 位置位置図

自然現象の種類	土石流
溪流番号	B099120
水系名	北上川
河川名	彦部川
溪流名	牛ノ頭の沢(3)
所在地	岩手県紫波郡紫波町佐比内字田屋
調査機関	岩手県盛岡地方振興局



概況図(S=1:200,000)



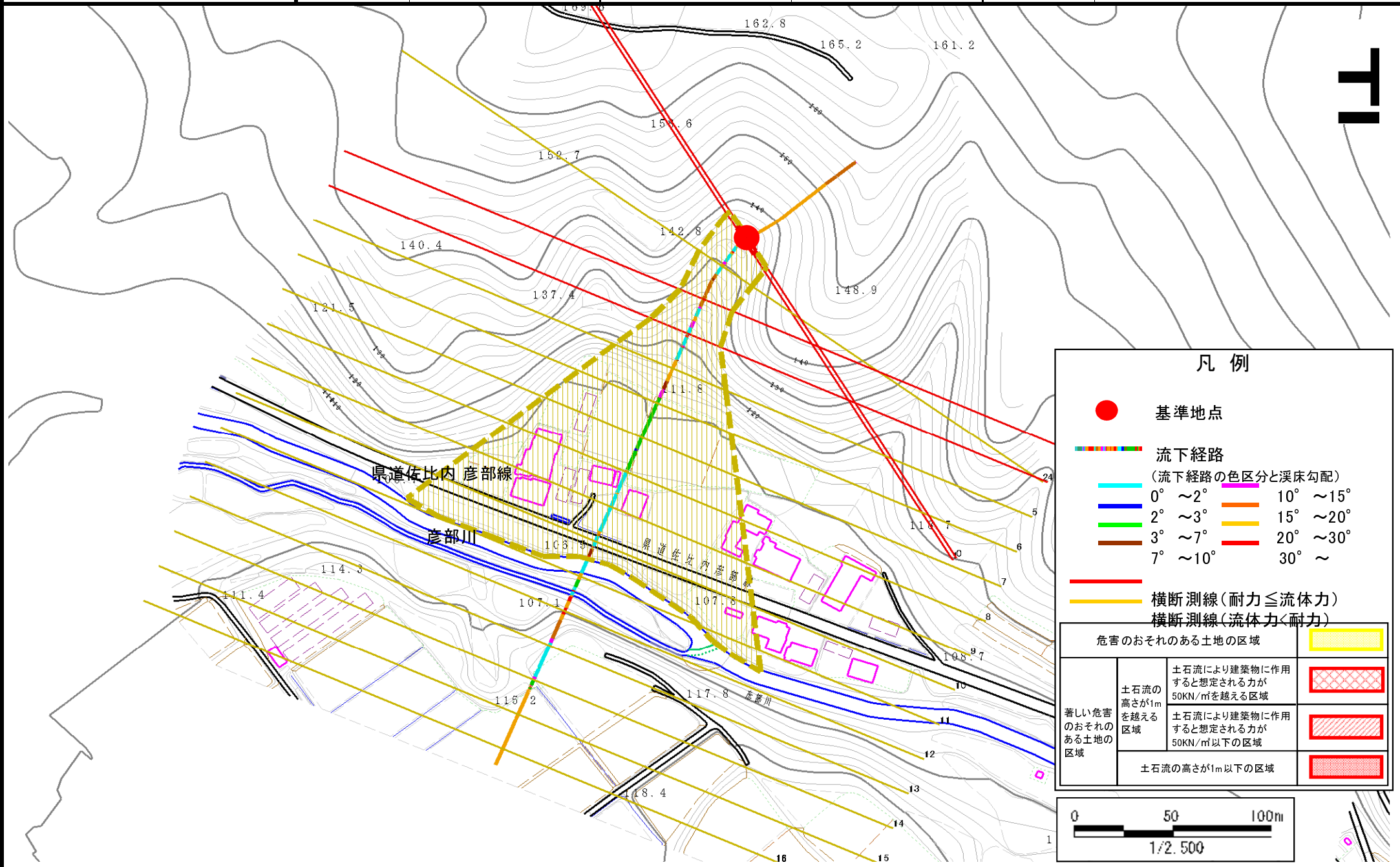
位置図(S=1:25,000)

# 土石流区域調査書

様式3-1 危害のおそれのある土地、著しい危害のおそれのある土地の設定図

調査年度 平成20年度

溪流の位置	溪流番号	B099120	溪流名	牛ノ頭の沢(3)	所在地	岩手県紫波郡紫波町佐比内字田屋
-------	------	---------	-----	----------	-----	-----------------



### 凡例

- 基準地点
- 流下経路 (流下経路の色区分と渓床勾配)
 

0° ~ 2°	10° ~ 15°
2° ~ 3°	15° ~ 20°
3° ~ 7°	20° ~ 30°
7° ~ 10°	30° ~
- 横断測線 (耐力 ≤ 流体力)
- 横断測線 (流体力 < 耐力)

危害のおそれのある土地の区域		
著しい危害のおそれのある土地の区域	土石流の高さが1mを越える区域	
	土石流により建築物に作用すると想定される力が50KN/m <sup>2</sup> を越える区域	
	土石流により建築物に作用すると想定される力が50KN/m <sup>2</sup> 以下の区域	
土石流の高さが1m以下の区域		

