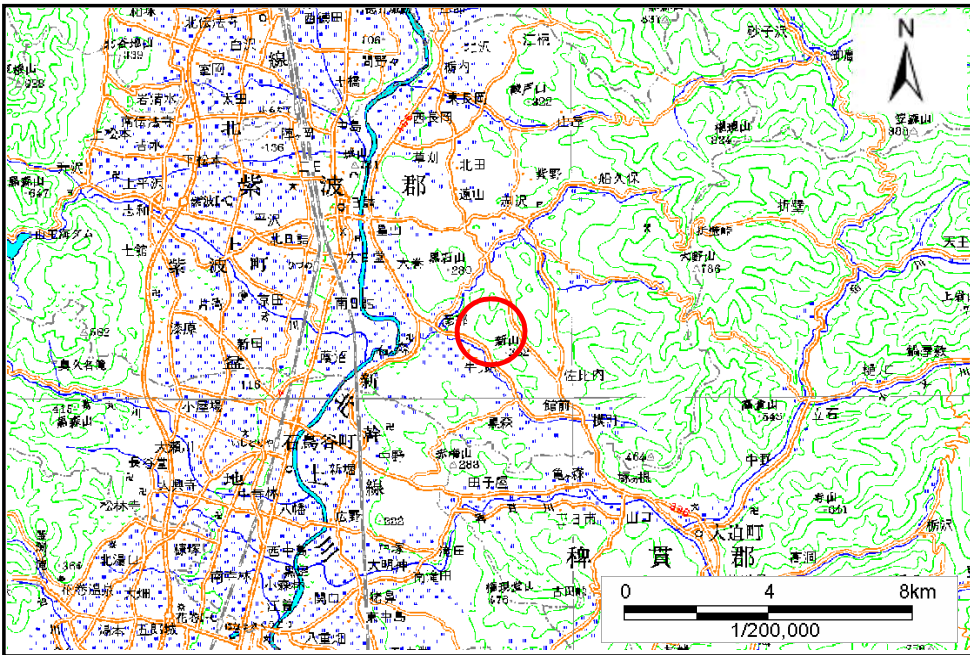


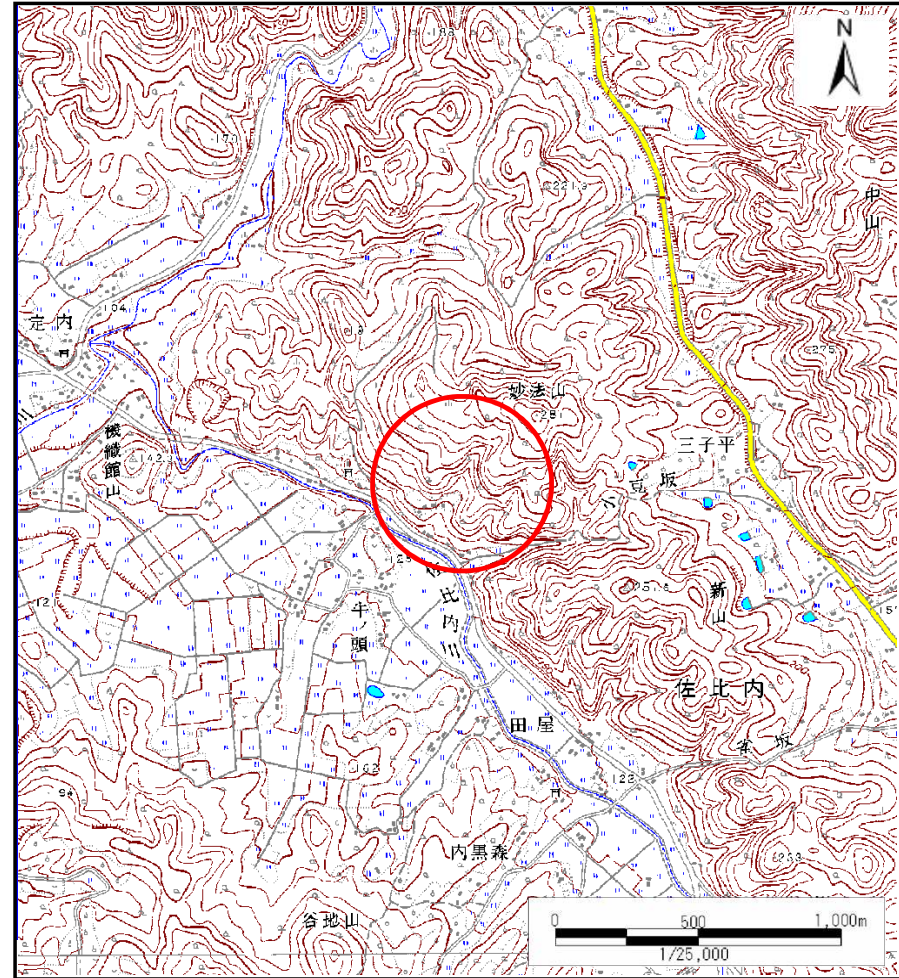
土砂災害防止に関する基礎調査(土石流)

表紙 位置位置図

自然現象の種類	土石流
溪流番号	B099119
水系名	北上川
河川名	彦部川
溪流名	牛ノ頭の沢(2)
所在地	岩手県紫波郡紫波町佐比内字田屋
調査機関	岩手県盛岡地方振興局



概況図(S=1:200,000)



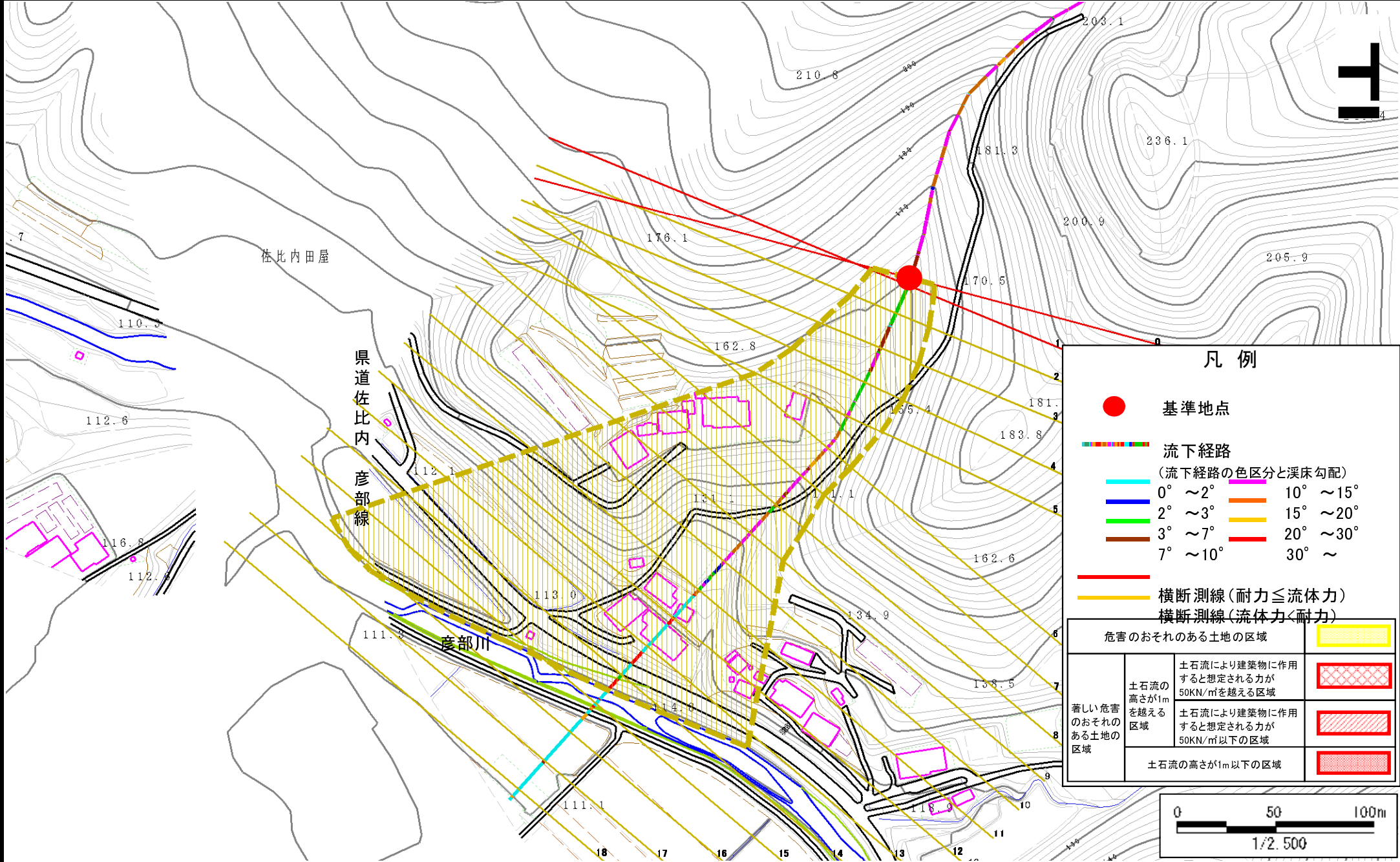
位置図(S=1:25,000)

土石流区域調書

様式3-1 危害のおそれのある土地、著しい危害のおそれのある土地の設定図

調査年度	平成20年度
所在地	岩手県紫波郡紫波町佐比内字田屋

溪流番号	B099119	溪流名	牛ノ頭の沢(2)
溪流の位置			

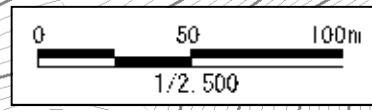


凡例

- 基準地点
- 流下経路
(流下経路の色区分と溪床勾配)

0° ~ 2°	10° ~ 15°
2° ~ 3°	15° ~ 20°
3° ~ 7°	20° ~ 30°
7° ~ 10°	30° ~
- 横断測線 (耐力 ≤ 流体力)
- 横断測線 (流体力 < 耐力)

危害のおそれのある土地の区域		
著しい危害のおそれのある土地の区域	土石流の高さが1mを越える区域 土石流により建築物に作用すると想定される力が50KN/m ² を越える区域	
	土石流の高さが1mを越える区域 土石流により建築物に作用すると想定される力が50KN/m ² 以下の区域	
	土石流の高さが1m以下の区域	



土 石 流 区 域 調 書

様式3-2 建築物に作用すると想定される衝撃に関する事項

調査年度	平成20年度
所在地	岩手県紫波郡紫波町佐比内字田屋

溪	流	の	位	置	溪流番号	<i>B099119</i>	溪流名	<i>牛ノ頭の沢(2)</i>	所在地	岩手県紫波郡紫波町佐比内字田屋
---	---	---	---	---	------	----------------	-----	-----------------	-----	-----------------

横断測線番号	土石流の高さh(m)	土石流の流体力Fd(kN/m ²)	建築物の耐力P2(kN/m ²)	横断測線番号	土石流の高さh(m)	土石流の流体力Fd(kN/m ²)	建築物の耐力P2(kN/m ²)
<i>No.0</i>	<i>0.51</i>	<i>17.70</i>	<i>13.64</i>				
<i>No.1</i>	<i>0.47</i>	<i>15.48</i>	<i>14.73</i>				
<i>No.2</i>	<i>0.38</i>	<i>10.79</i>	<i>17.83</i>				
<i>No.3</i>	<i>0.45</i>	<i>12.62</i>	<i>15.26</i>				
<i>No.4</i>	<i>0.33</i>	<i>7.91</i>	<i>20.45</i>				
<i>No.5</i>	<i>0.30</i>	<i>6.31</i>	<i>21.97</i>				
<i>No.6</i>	<i>0.41</i>	<i>8.93</i>	<i>16.59</i>				
<i>No.7</i>	<i>0.36</i>	<i>7.51</i>	<i>18.85</i>				
<i>No.8</i>	<i>0.32</i>	<i>6.26</i>	<i>21.08</i>				
<i>No.9</i>	<i>0.32</i>	<i>6.16</i>	<i>21.16</i>				
<i>No.10</i>	<i>0.31</i>	<i>6.22</i>	<i>21.26</i>				
<i>No.11</i>	<i>0.31</i>	<i>5.90</i>	<i>21.38</i>				
<i>No.12</i>	<i>0.31</i>	<i>5.98</i>	<i>21.52</i>				
<i>No.13</i>	<i>0.31</i>	<i>6.09</i>	<i>21.69</i>				
<i>No.14</i>	<i>0.30</i>	<i>6.29</i>	<i>22.03</i>				
<i>No.15</i>	<i>0.30</i>	<i>6.50</i>	<i>22.38</i>				
<i>No.16</i>	<i>0.31</i>	<i>6.05</i>	<i>21.64</i>				
<i>No.17</i>	<i>0.30</i>	<i>4.77</i>	<i>22.23</i>				

河川止めとした