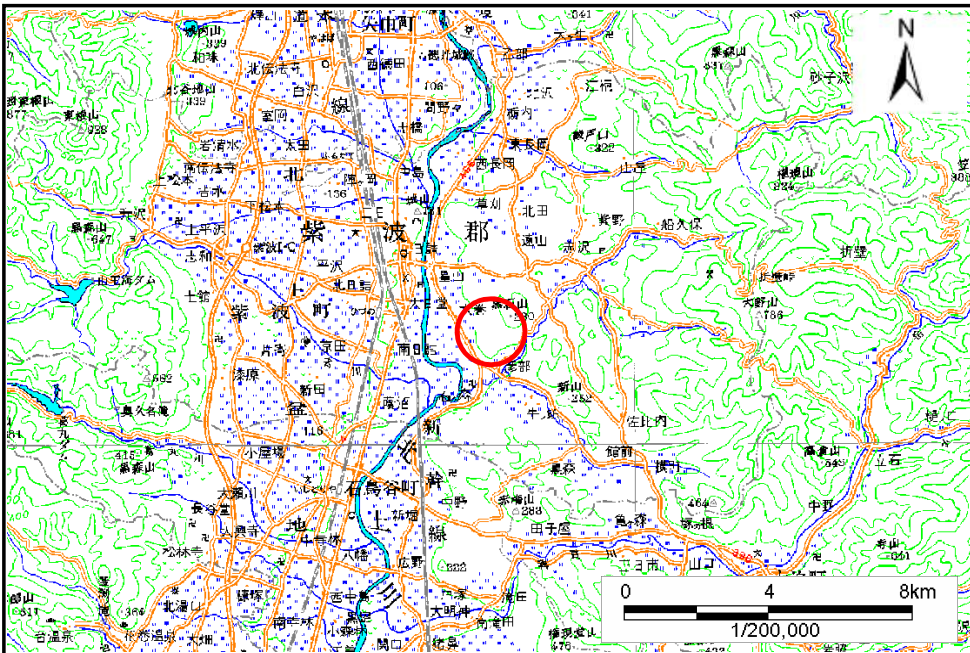


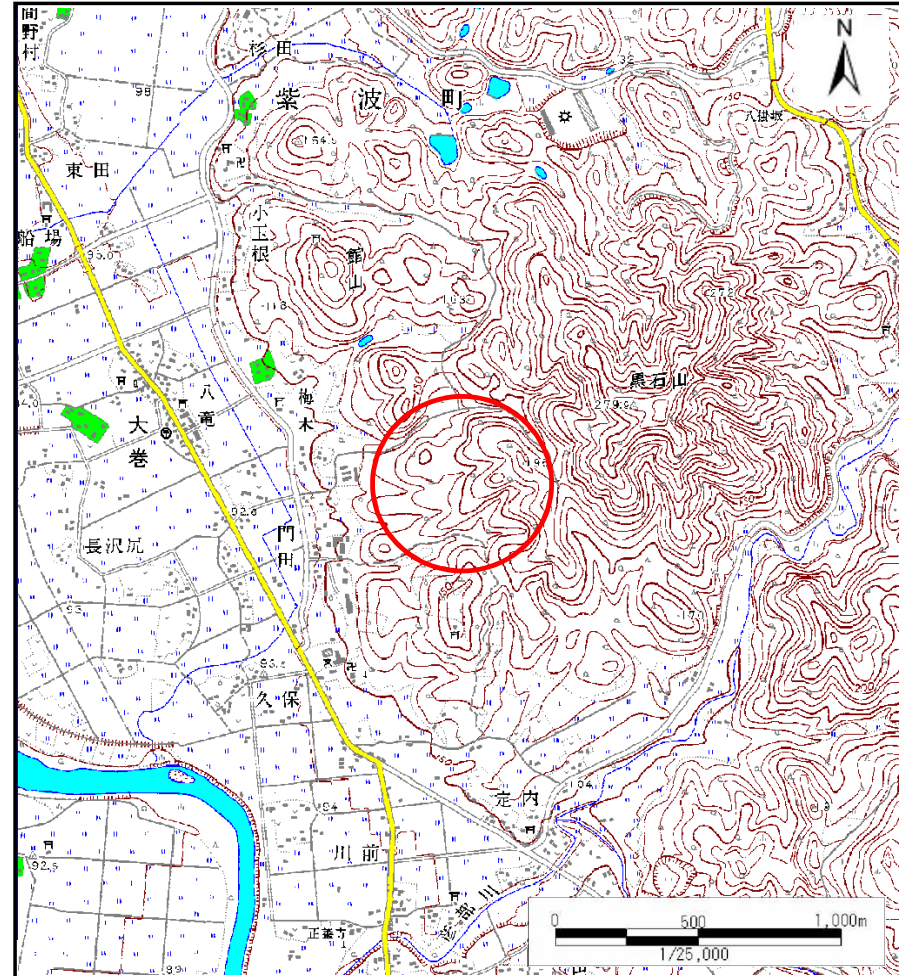
土砂災害防止に関する基礎調査(土石流)

表紙 位置位置図

自然現象の種類	土石流
溪流番号	B099106
水系名	北上川
河川名	北上川
溪流名	門田の沢
所在地	岩手県紫波郡紫波町大巻字上山
調査機関	岩手県盛岡地方振興局



概況図(S=1:200,000)

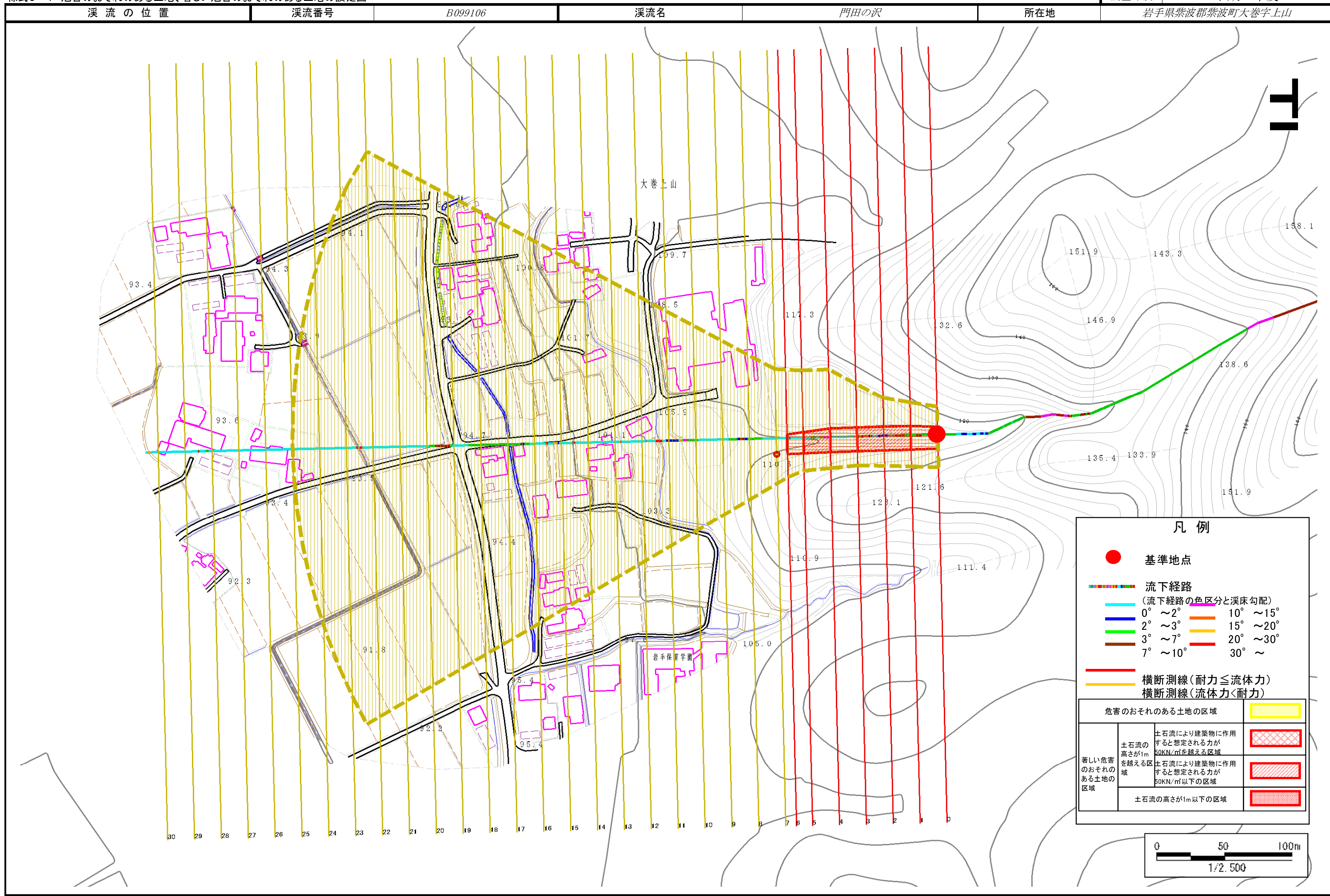


位置図(S=1:25,000)

土石流区域調査

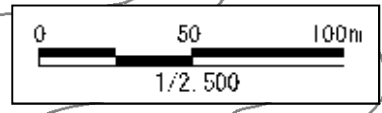
様式3-1 危害のおそれのある土地、著しい危害のおそれのある土地の設定図

調査年度 平成20年度



凡例

- 基準地点
 - 流下経路
(流下経路の色区分と溪床勾配)
 - 0° ~ 2° — 10° ~ 15°
 - 2° ~ 3° — 15° ~ 20°
 - 3° ~ 7° — 20° ~ 30°
 - 7° ~ 10° — 30° ~
 - 横断測線 (耐力 ≤ 流体力)
 - 横断測線 (流体力 < 耐力)
- | | | |
|-------------------|--|--|
| 危害のおそれのある土地の区域 | | |
| 著しい危害のおそれのある土地の区域 | 土石流の
高さ1m
を超える区
域 | |
| | 土石流により建築物に作用
すると想定される力が
50kN/m ² を超える区域 | |
| | 土石流により建築物に作用
すると想定される力が
50kN/m ² 以下の区域 | |
| 土石流の高さが1m以下の区域 | | |



土 石 流 区 域 調 書

様式3-2 建築物に作用すると想定される衝撃に関する事項

調査年度 平成20年度

溪 流 の 位 置	溪流番号	B099106	溪流名	門田の沢	所在地	岩手県紫波郡紫波町大巻字上山	
横断測線番号	土石流の高さh(m)	土石流の流体力Fd(kN/m ²)	建築物の耐力P2(kN/m ²)	横断測線番号	土石流の高さh(m)	土石流の流体力Fd(kN/m ²)	建築物の耐力P2(kN/m ²)
No.0	0.89	11.63	8.40				
No.1	0.85	10.75	8.73				
No.2	1.04	14.73	7.44				
No.3	1.07	13.01	7.27				
No.4	0.87	9.09	8.61				
No.5	1.07	11.26	7.30				
No.6	0.99	9.04	7.71				
No.7	0.76	5.53	9.63				
No.8	0.78	4.83	9.36				
No.9	0.79	4.79	9.34				
No.10	0.79	4.79	9.34				
No.11	0.77	4.96	9.48				
No.12	0.77	5.02	9.53				
No.13	0.79	4.72	9.31				
No.14	0.76	5.02	9.55				
No.15	0.74	5.32	9.79				
No.16	0.73	5.48	9.91				
No.17	0.72	5.63	10.03				
No.18	0.71	5.78	10.14				
No.19	0.72	5.63	10.03				
No.20	0.70	5.93	10.25				
No.21	0.74	5.42	9.86				
No.22	0.77	4.90	9.45				
No.23	0.81	4.22	9.06				
No.24	0.81	4.22	9.06				
No.25	0.89	3.29	8.45				