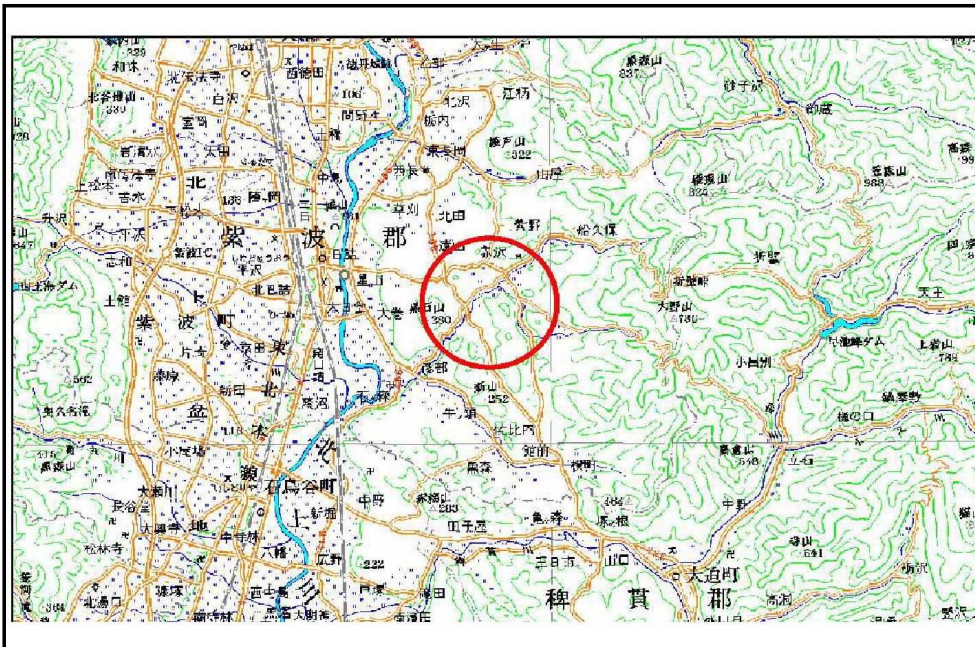


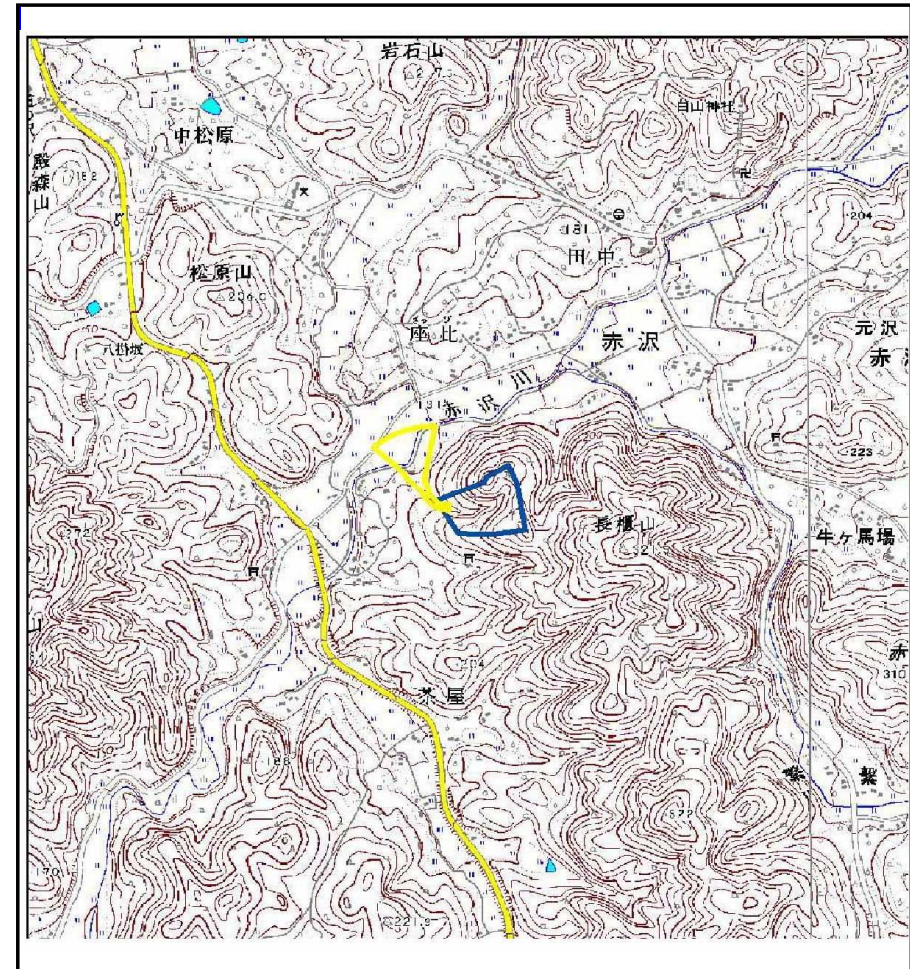
土砂災害防止に関する基礎調査(土石流)

表紙 位置位置図

自然現象の種類	土石流
溪流番号	B099105
水系名	北上川
河川名	赤沢川
溪流名	座比の沢
所在地	岩手県紫波郡紫波町赤沢田次
調査機関	岩手県盛岡広域振興局土木部



位置図(S=1:200,000)

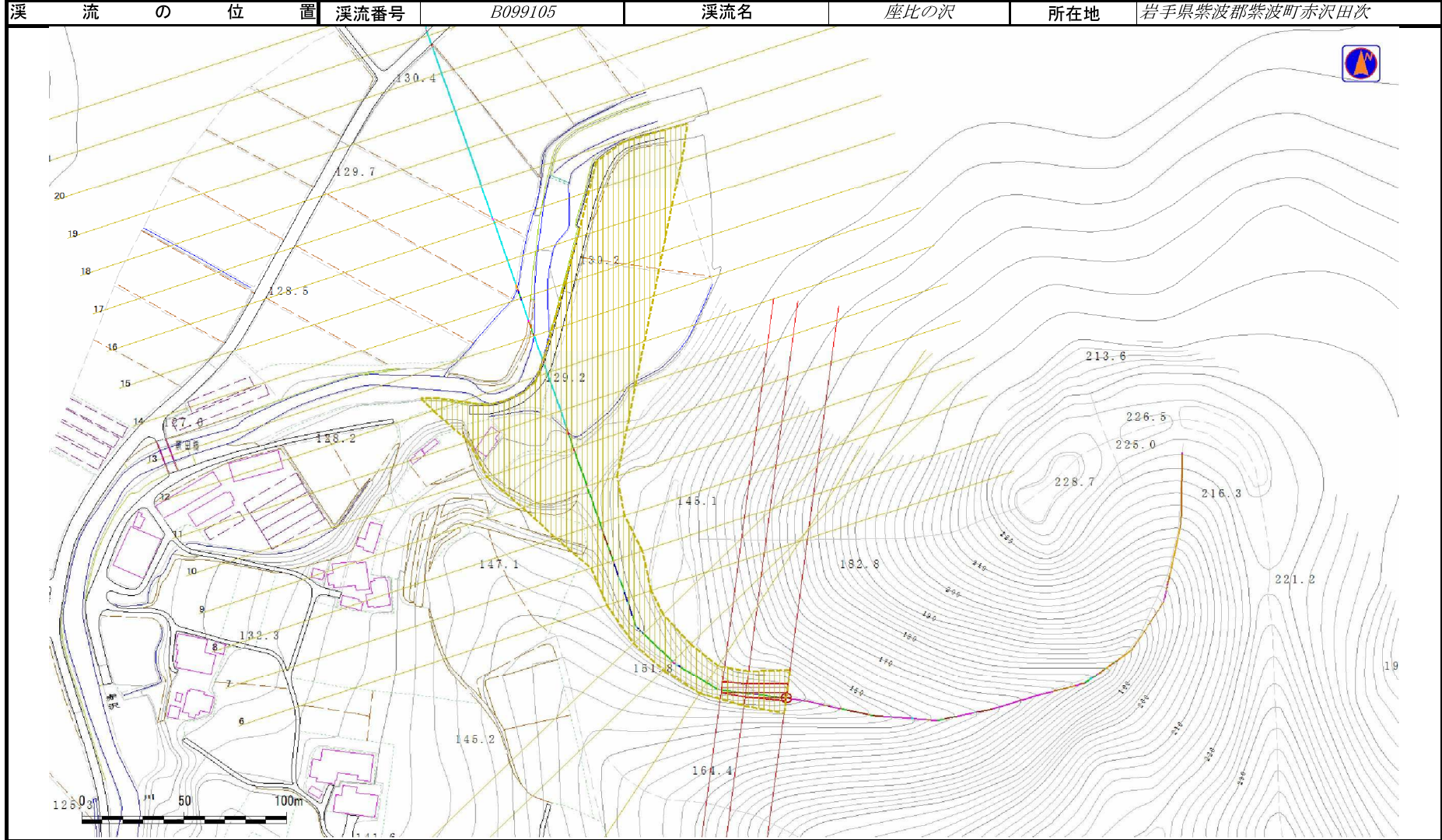


概況図(S=1:25,000)

土石流区域調査

様式3-1 危害のおそれのある土地、著しい危害のおそれのある土地の設定図

調査年度	平成24年度
所在地	岩手県紫波郡紫波町赤沢田次



土石流区域調査

様式3-2 建築物に作用すると想定される衝撃に関する事項

調査年度	平成24年度
所在地	岩手県紫波郡紫波町赤沢田次

溪流の位置	溪流番号	B099105	溪流名	座比の沢	所在地	岩手県紫波郡紫波町赤沢田次
-------	------	---------	-----	------	-----	---------------

横断測線番号	土石流の高さh(m)	土石流の流体力Fd(kN/m ²)	建築物の耐力P2(kN/m ²)	横断測線番号	土石流の高さh(m)	土石流の流体力Fd(kN/m ²)	建築物の耐力P2(kN/m ²)
No.0	0.54	17.85	12.74				
No.1	0.55	15.54	12.62				
No.2	0.56	14.17	12.35				
No.3	0.50	11.60	13.61				
No.4	0.53	11.47	12.94				
No.5	0.47	8.53	14.58				
No.6	0.44	7.04	15.35				
No.7	0.52	7.92	13.16				
No.8	0.50	6.86	13.75				
No.9	0.36	4.07	18.49				
No.10	0.36	4.05	18.49				
No.11	0.36	3.43	18.30				
No.12	0.37	2.96	17.98				
No.13	0.37	2.97	18.02				
No.14	0.38	2.42	17.37				
No.15	0.40	2.08	16.80				
No.16	0.41	1.93	16.47				
No.17	0.43	1.69	15.87				
No.18	0.46	1.32	14.68				
No.19	0.52	1.00	13.32				
No.20	0.91	0.30	8.22				
No.21	0.00	0.00	0.00				
No.22	0.00	0.00	0.00				