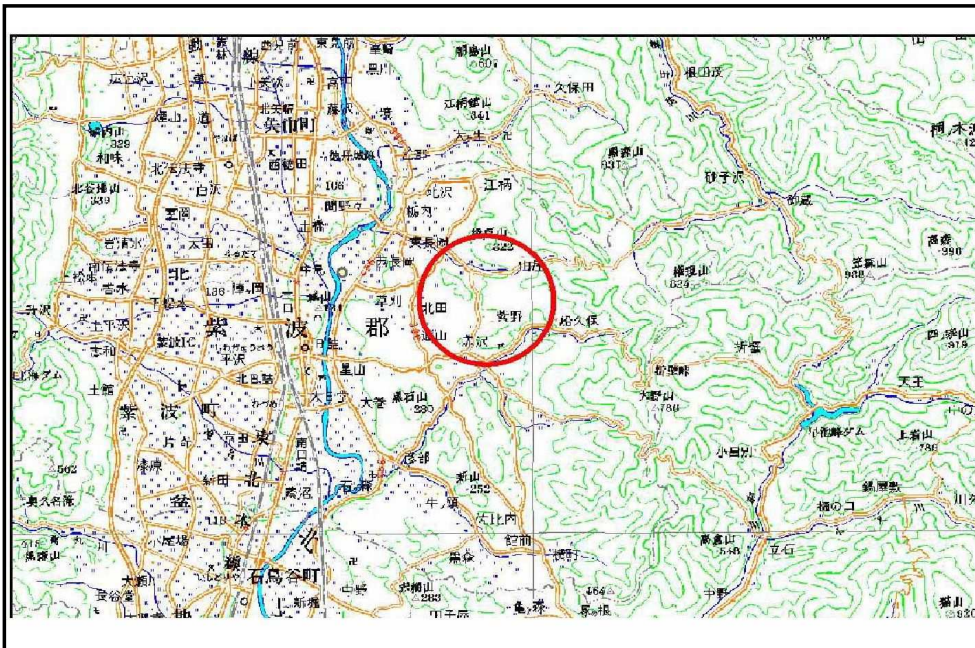


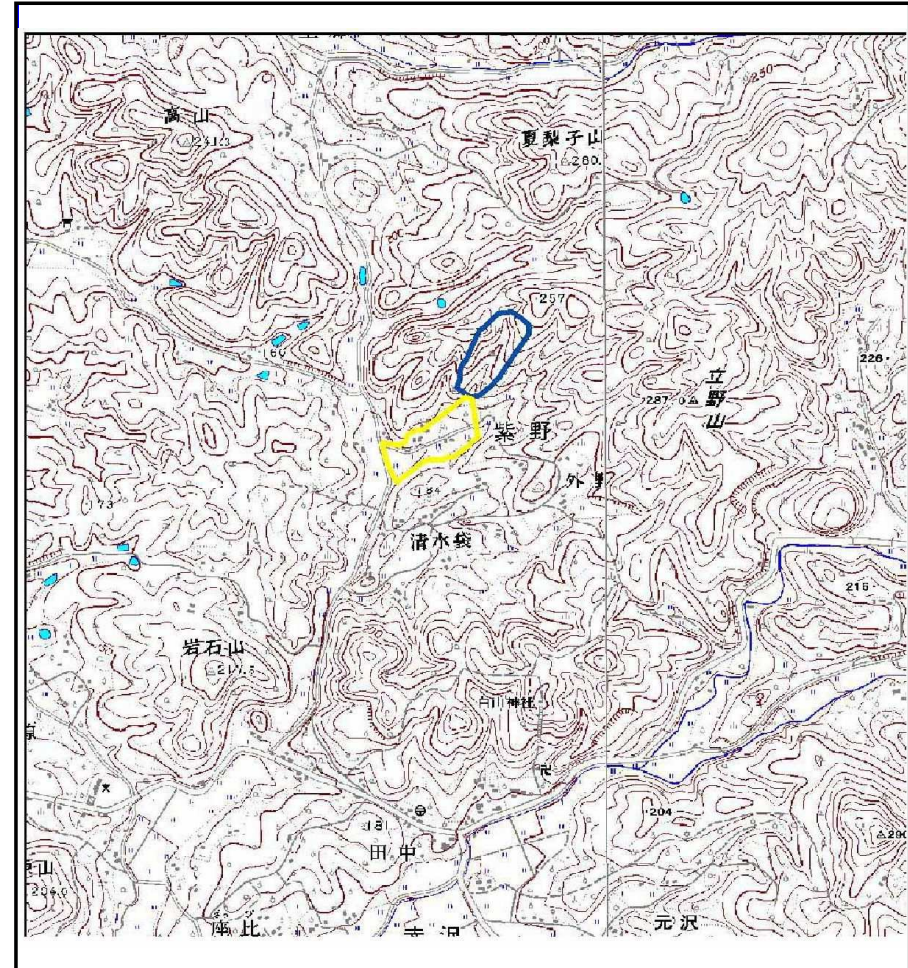
土砂災害防止に関する基礎調査(土石流)

表紙 位置位置図

自然現象の種類	土石流
溪流番号	B099102-2
水系名	北上川
河川名	赤沢川
溪流名	清水袋の沢-2
所在地	岩手県紫波郡紫波町紫野字別当
調査機関	岩手県盛岡広域振興局土木部



位置図(S=1:200,000)

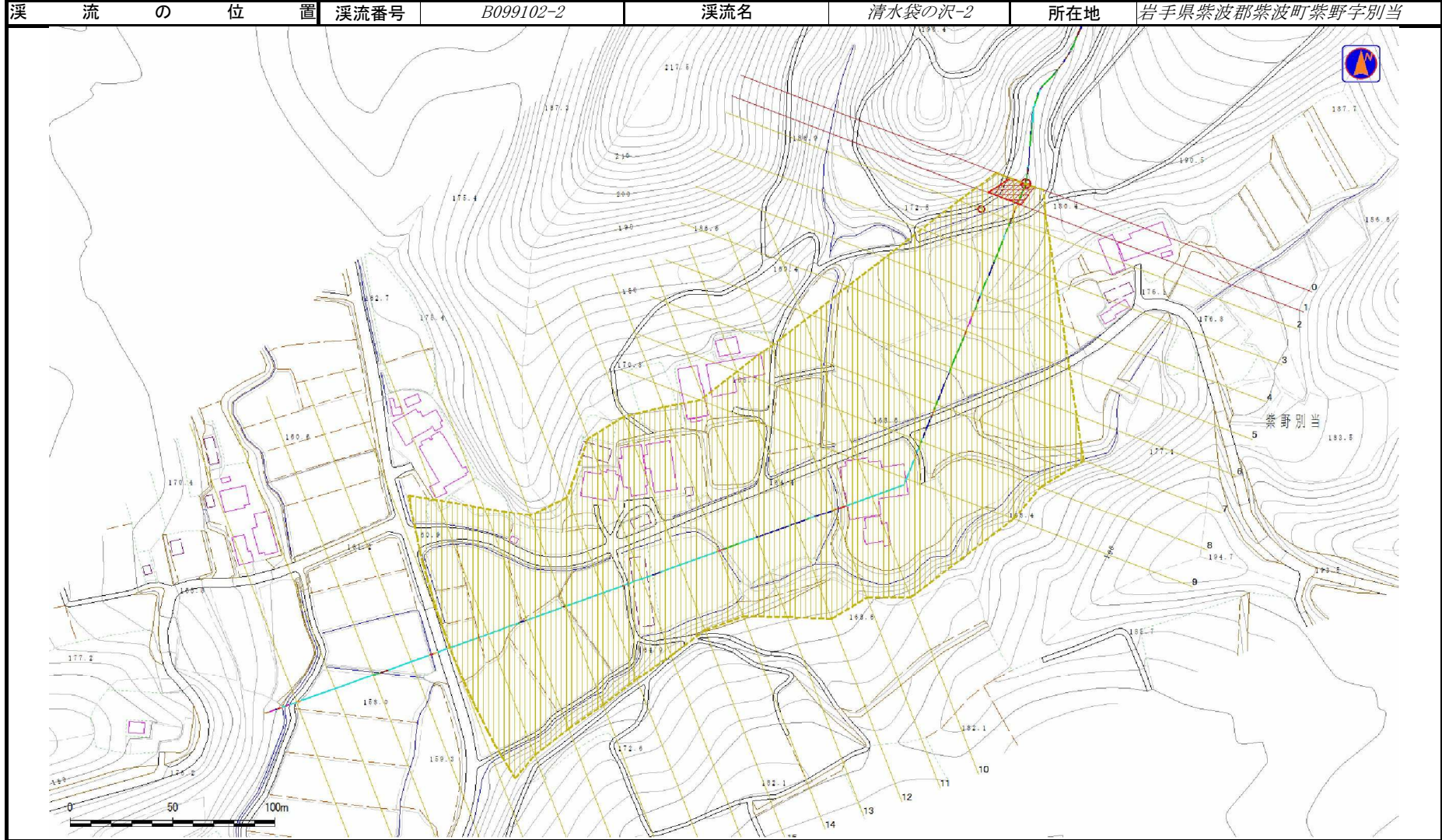


概況図(S=1:25,000)

土石流区域調査

様式3-1 危害のおそれのある土地、著しい危害のおそれのある土地の設定図

調査年度	平成24年度
所在地	岩手県紫波郡紫波町紫野字別当



土石流区域調査

様式3-2 建築物に作用すると想定される衝撃に関する事項

調査年度 平成24年度

溪流の位置	溪流番号	B099102-2	溪流名	清水袋の沢-2	所在地	岩手県紫波郡紫波町紫野字別当	
横断測線番号	土石流の高さh(m)	土石流の流体力Fd(kN/m ²)	建築物の耐力P2(kN/m ²)	横断測線番号	土石流の高さh(m)	土石流の流体力Fd(kN/m ²)	建築物の耐力P2(kN/m ²)
No.0	1.30	20.46	6.31				
No.1	1.08	15.35	7.20				
No.2	0.78	7.99	9.32				
No.3	0.79	7.55	9.25				
No.4	0.80	6.95	9.13				
No.5	0.81	6.59	9.05				
No.6	0.79	6.90	9.22				
No.7	0.81	6.54	9.03				
No.8	0.84	5.76	8.81				
No.9	0.84	5.66	8.78				
No.10	0.86	5.17	8.60				
No.11	0.82	5.64	8.92				
No.12	0.77	6.40	9.40				
No.13	0.77	6.51	9.46				
No.14	0.74	6.93	9.71				
No.15	0.81	5.82	9.03				
No.16	0.86	5.11	8.58				
No.17	0.87	4.94	8.51				
No.18	0.88	4.77	8.43				
No.19	0.90	4.45	8.29				
No.20	0.91	4.36	8.24				
No.21	1.02	3.20	7.55				
No.22	1.00	3.28	7.62				
No.23	1.03	3.09	7.47				
No.24	1.15	2.37	6.88				
No.25	1.29	1.83	6.34				