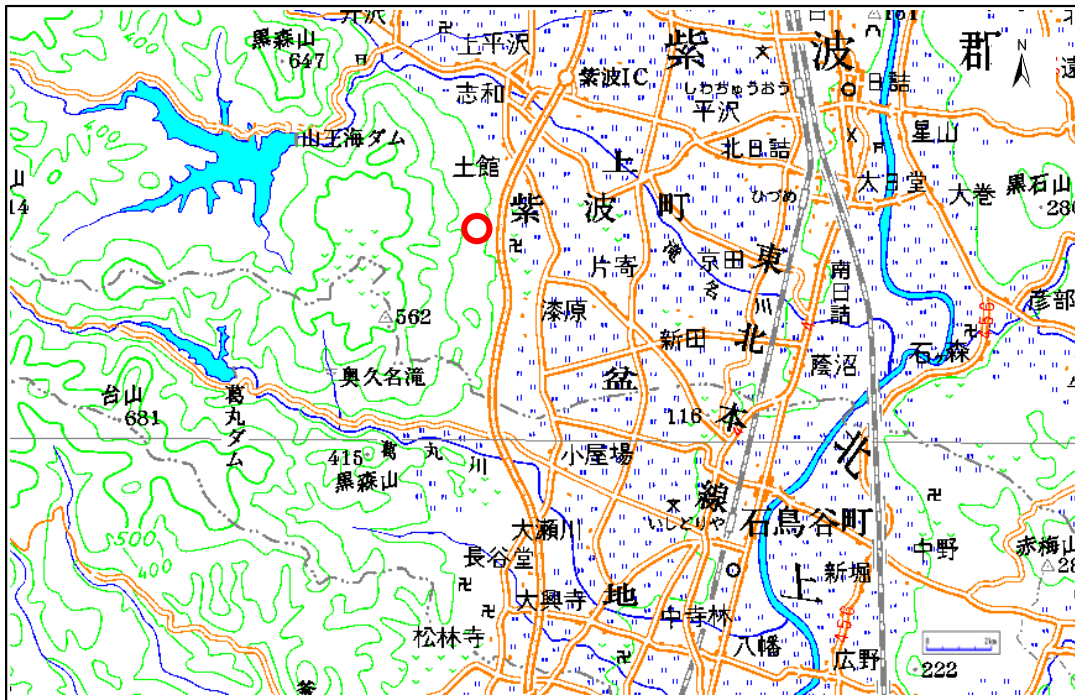


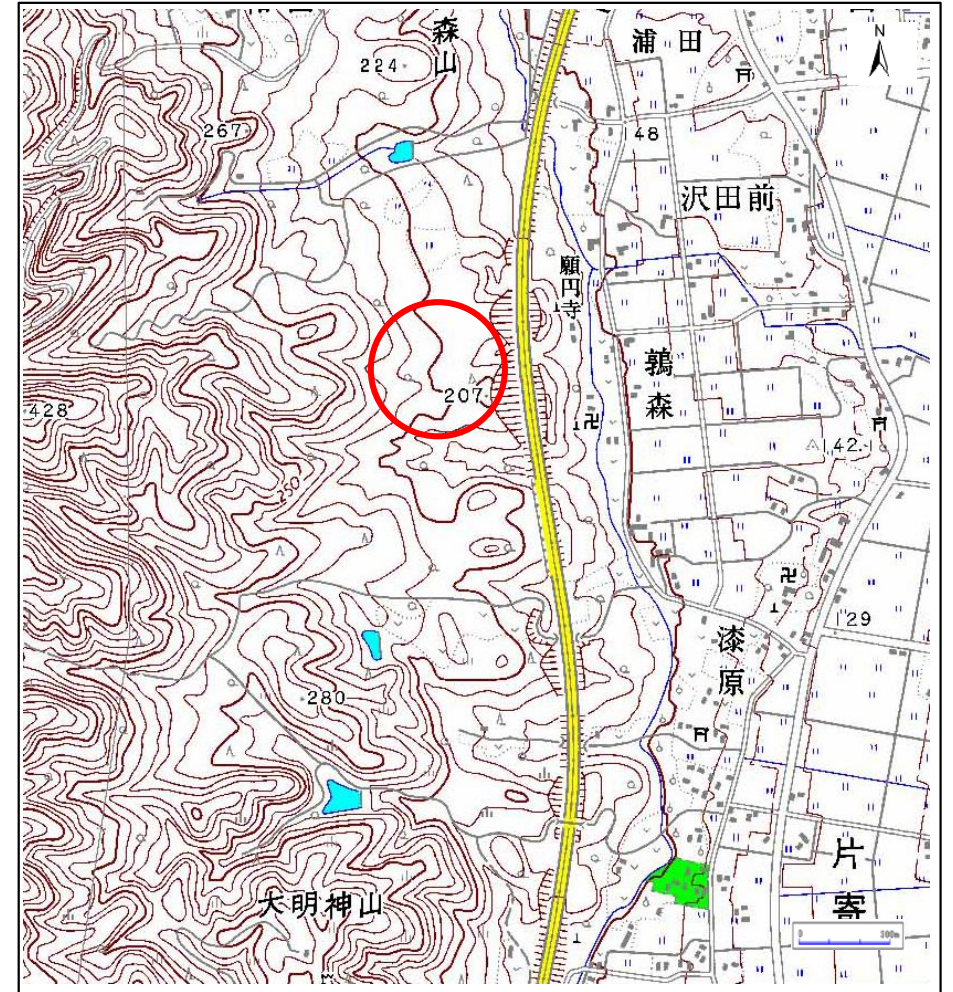
土砂災害防止に関する基礎調査(土石流)

表紙 位置図、概況図

自然現象の種類	土石流
溪流番号	B098104
水系名	北上川
河川名	滝名川
溪流名	鶉森の沢(2)
所在地	紫波郡紫波町片寄字中平
調査機関	岩手県盛岡広域振興局



位置図(S=1:200,000)

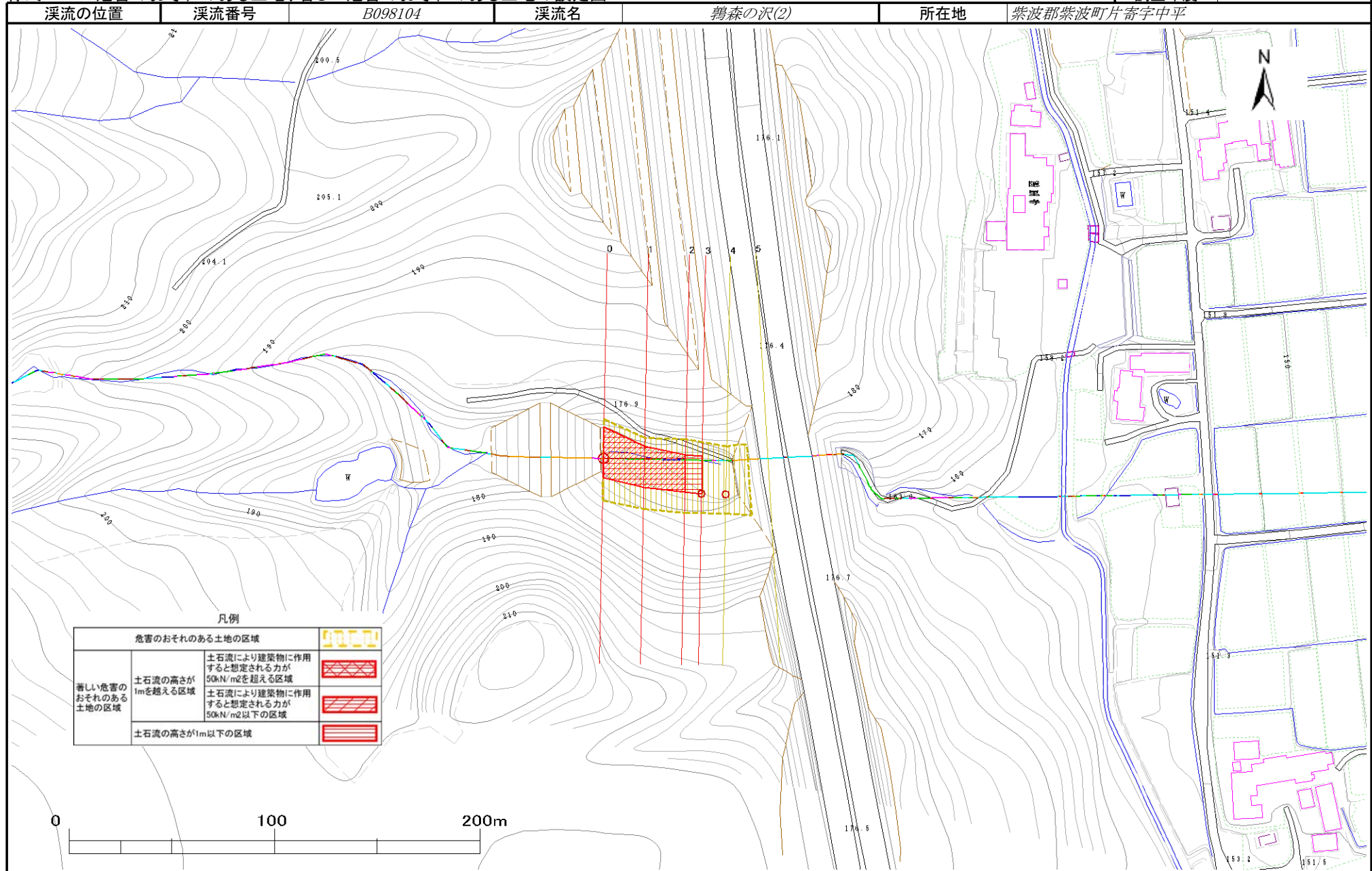


概況図(S=1:25,000)

土石流区域調査

様式3-1 危害のおそれのある土地、著しい危害のおそれのある土地の設定図

調査年度 平成22年度



土石流区域調査

様式3-2 建築物に作用すると想定される衝撃に関する事項

調査年度 平成22年度

溪流の位置	溪流番号	B098104	溪流名	鶯森の沢(2)	所在地	紫波郡紫波町片寄字中平	
横断測線番号	土石流の高さh(m)	土石流の流体力Fd(kN/m ²)	建築物の耐力P2(kN/m ²)	横断測線番号	土石流の高さh(m)	土石流の流体力Fd(kN/m ²)	建築物の耐力P2(kN/m ²)
No.0	0.93	14.18	8.10				
No.1	1.06	16.09	7.30				
No.2	1.13	15.16	6.98				
No.3	0.79	9.23	9.22				
No.4	0.81	7.88	9.05				
No.5	1.22	2.27	6.57				