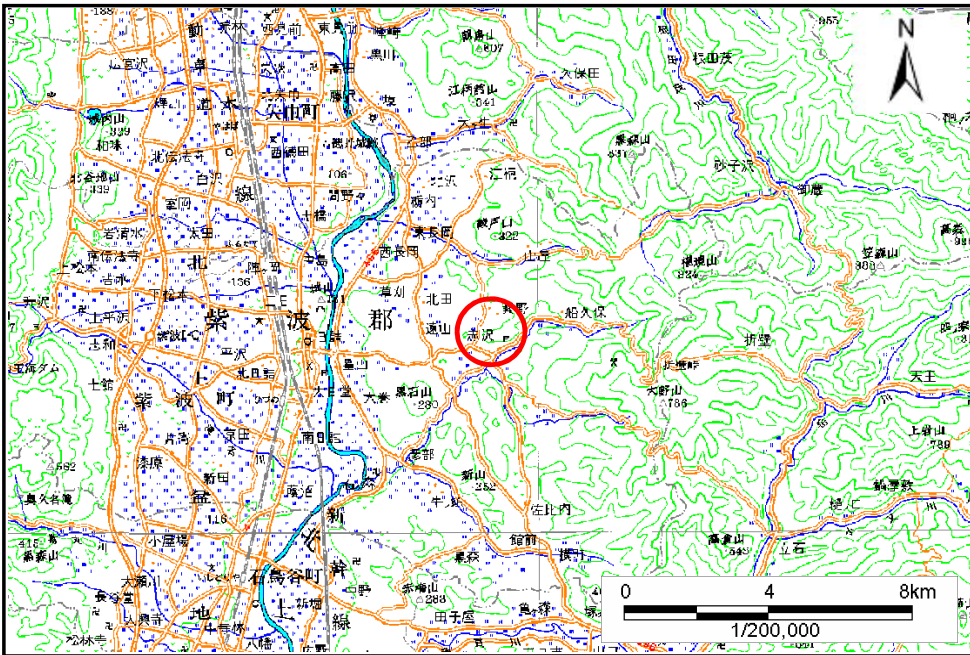


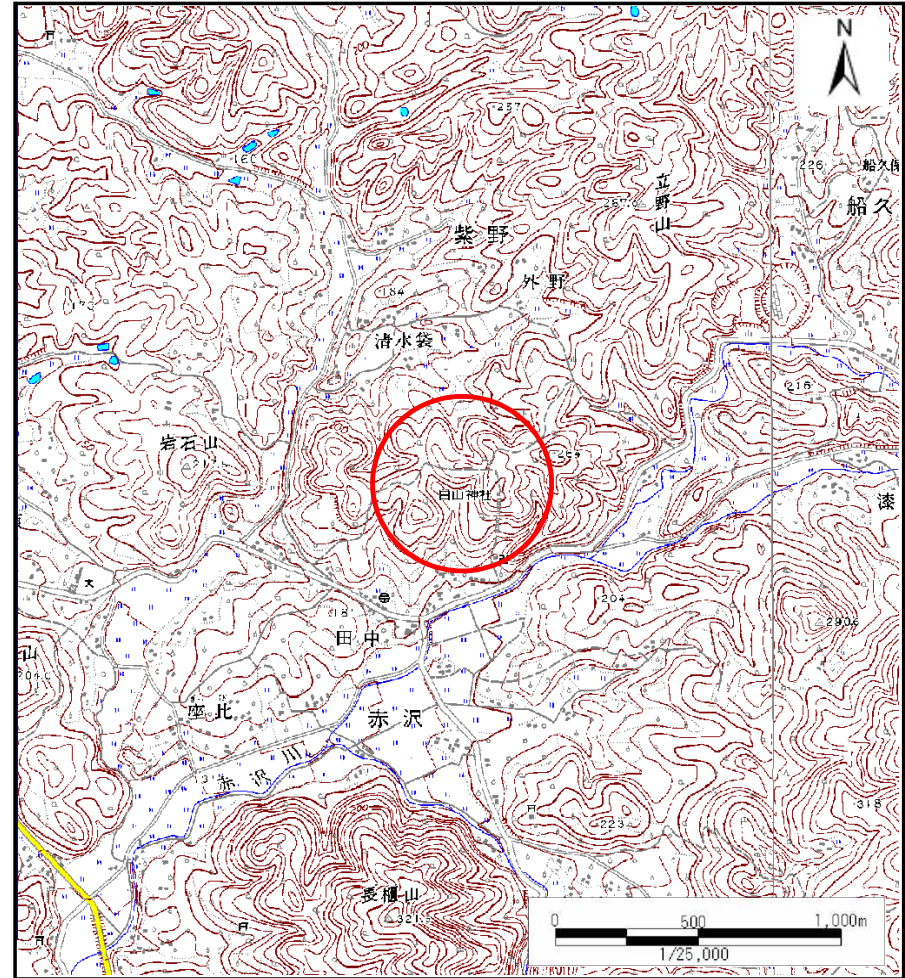
土砂災害防止に関する基礎調査(土石流)

表紙 位置.位置図

自然現象の種類	土石流
溪流番号	A099101
水系名	北上川
河川名	赤沢川
溪流名	田中の沢(2)
所在地	岩手県紫波郡紫波町赤沢字田中
調査機関	岩手県盛岡地方振興局



概況図(S=1:200,000)



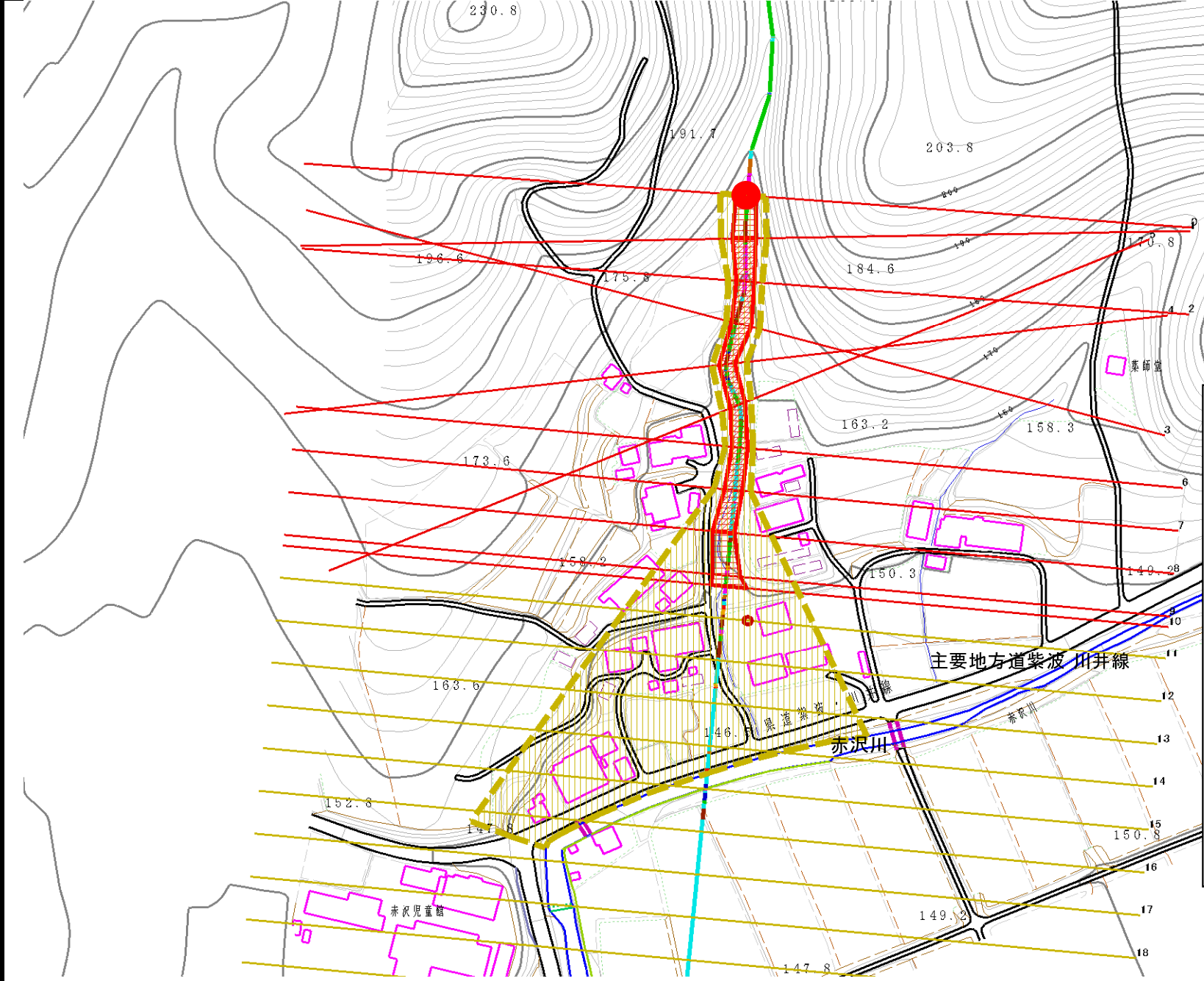
位置図(S=1:25,000)

土石流区域調書

様式3-1 危害のおそれのある土地、著しい危害のおそれのある土地の設定図

調査年度	平成20年度
所在地	岩手県紫波郡紫波町赤沢字田中

溪流の位置	溪流番号	A099101	溪流名	田中の沢(2)	所在地	岩手県紫波郡紫波町赤沢字田中
-------	------	---------	-----	---------	-----	----------------

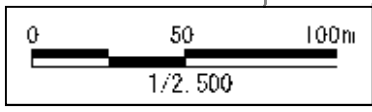


凡例

- 基準地点
- 流下経路
(流下経路の色区分と溪床勾配)

0° ~ 2°	10° ~ 15°
2° ~ 3°	15° ~ 20°
3° ~ 7°	20° ~ 30°
7° ~ 10°	30° ~
- 横断測線(耐力 ≤ 流体力)
- 横断測線(流体力 < 耐力)

危害のおそれのある土地の区域		
著しい危害のおそれのある土地の区域	土石流の高さが1mを越える区域	
	土石流により建築物に作用すると想定される力が50KN/m ² を越える区域	
	土石流により建築物に作用すると想定される力が50KN/m ² 以下の区域	
土石流の高さが1m以下の区域		



土石流区域調書

様式3-2 建築物に作用すると想定される衝撃に関する事項

調査年度	平成20年度
------	--------

溪流の位置	溪流番号	A099101	溪流名	田中の沢(2)	所在地	岩手県紫波郡紫波町赤沢字田中
-------	------	---------	-----	---------	-----	----------------

横断測線番号	土石流の高さh(m)	土石流の流体力Fd(kN/m ²)	建築物の耐力P2(kN/m ²)	横断測線番号	土石流の高さh(m)	土石流の流体力Fd(kN/m ²)	建築物の耐力P2(kN/m ²)
No.0	1.08	18.28	7.25				
No.1	0.99	15.41	7.71				
No.2	1.13	19.63	6.97				
No.3	1.07	18.11	7.29				
No.4	1.22	22.10	6.59				
No.5	1.24	21.90	6.54				
No.6	1.25	21.49	6.50				
No.7	1.17	18.61	6.83				
No.8	1.03	14.75	7.48				
No.9	0.88	12.73	8.50				
No.10	0.76	10.09	9.57				
No.11	0.63	7.16	11.28				
No.12	0.64	6.15	11.11				
No.13	0.66	5.04	10.76				
No.14	0.70	4.09	10.29				
No.15	0.74	3.42	9.84				
No.16	0.76	3.12	9.59				
No.17	0.79	2.85	9.33				

河川止めとした