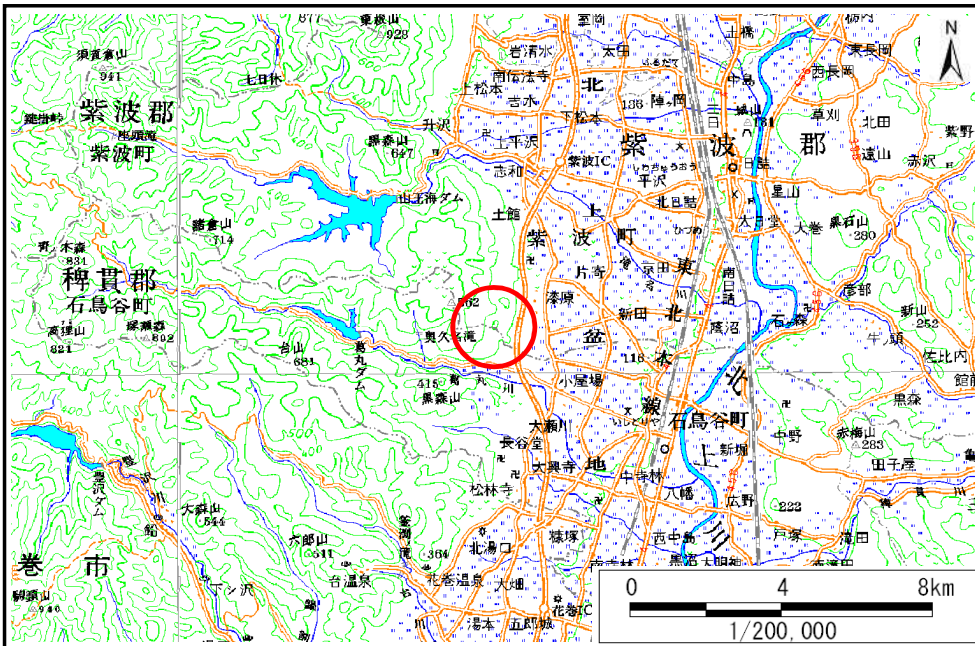


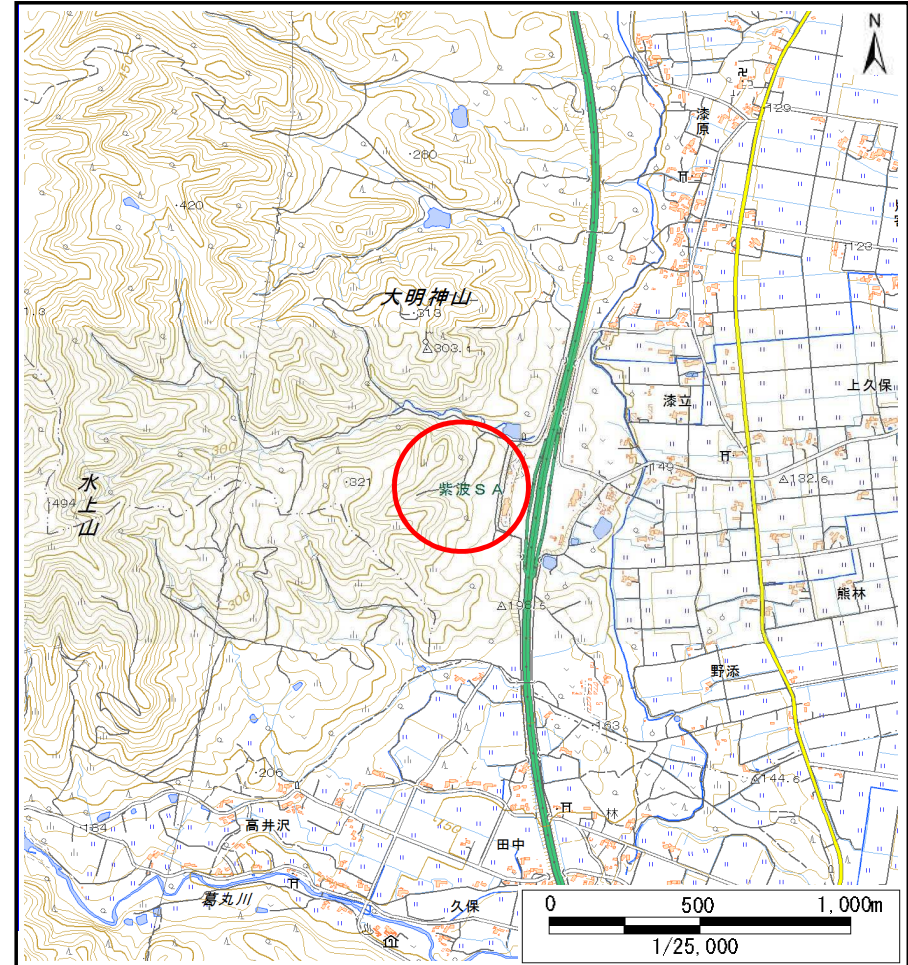
土砂災害防止に関する基礎調査(土石流)

表紙 位置位置図

自然現象の種類	土石流
溪流番号	A098005
水系名	北上川
河川名	黒沢川
溪流名	漆田の沢
所在地	紫波郡紫波町片寄字御在所
調査機関	盛岡広域振興局土木部



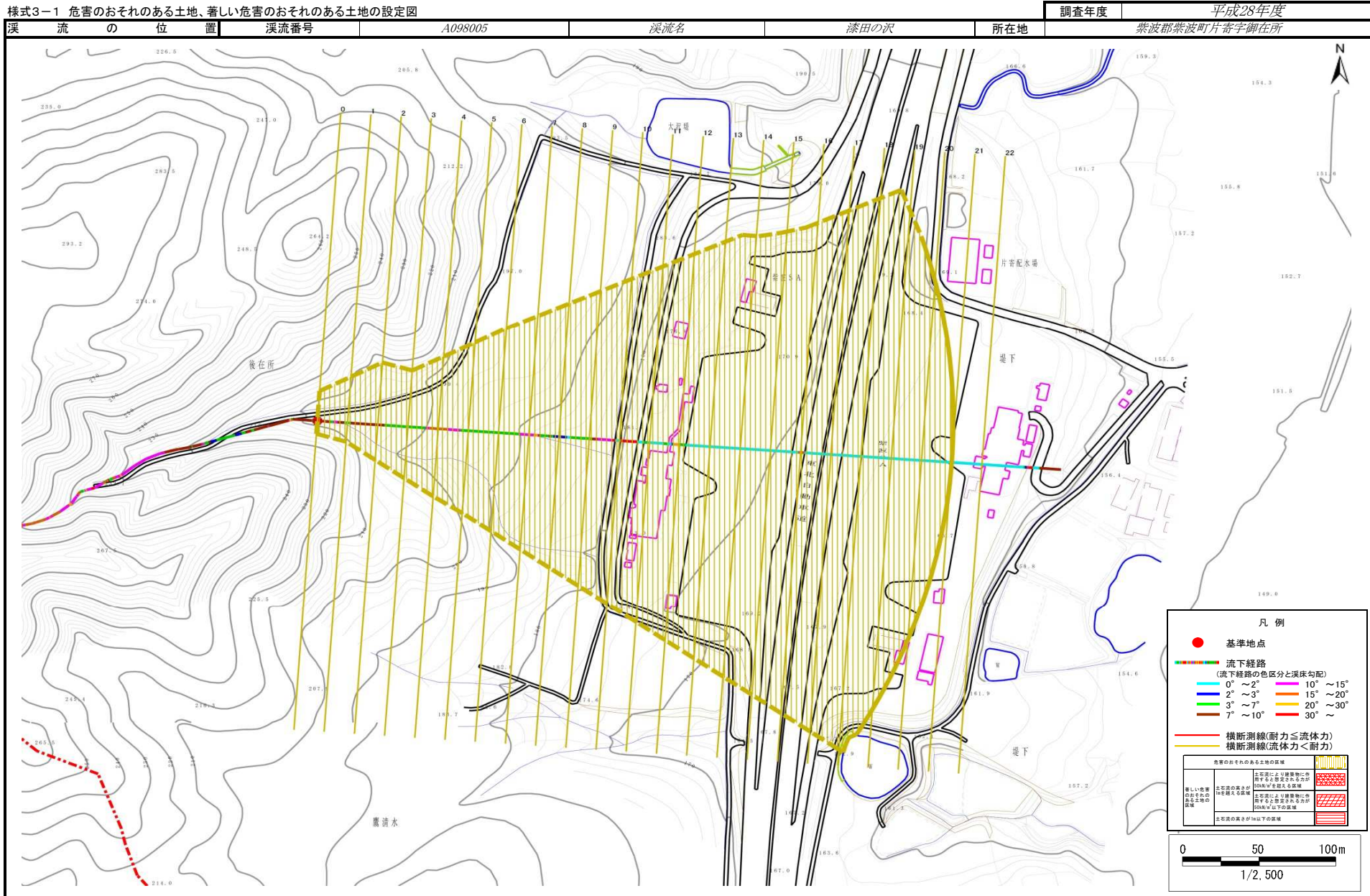
概況図(S=1:200,000)



位置図(S=1:25,000)

土石流区域調書

様式3-1 危害のおそれのある土地、著しい危害のおそれのある土地の設定図



土石流区域調査

様式3-2 建築物に作用すると想定される衝撃に関する事項

調査年度 平成28年度

溪流の位置	溪流番号	A098005	溪流名	漆田の沢	所在地	紫波郡紫波町片寄字御在所	
横断測線番号	土石流の高さh(m)	土石流の流体力Fd(kN/m ²)	建築物の耐力P2(kN/m ²)	横断測線番号	土石流の高さh(m)	土石流の流体力Fd(kN/m ²)	建築物の耐力P2(kN/m ²)
No.0	0.44	10.03	15.35				
No.1	0.43	8.81	15.80				
No.2	0.42	7.79	16.15				
No.3	0.41	6.74	16.45				
No.4	0.41	6.35	16.55				
No.5	0.41	6.36	16.56				
No.6	0.40	6.05	16.60				
No.7	0.40	6.13	16.71				
No.8	0.39	6.39	17.03				
No.9	0.40	6.13	16.71				
No.10	0.40	6.10	16.67				
No.11	0.38	6.77	17.49				
No.12	0.38	6.70	17.40				
No.13	0.39	6.48	17.13				
No.14	0.40	6.09	16.66				
No.15	0.40	5.06	16.69				
No.16	0.40	4.78	16.67				
No.17	0.40	4.28	16.59				
No.18	0.41	3.69	16.37				
No.19	0.41	3.53	16.28				
No.20	0.42	3.02	15.89				
No.21	0.51	1.62	13.54				
No.22	0.57	1.22	12.28				