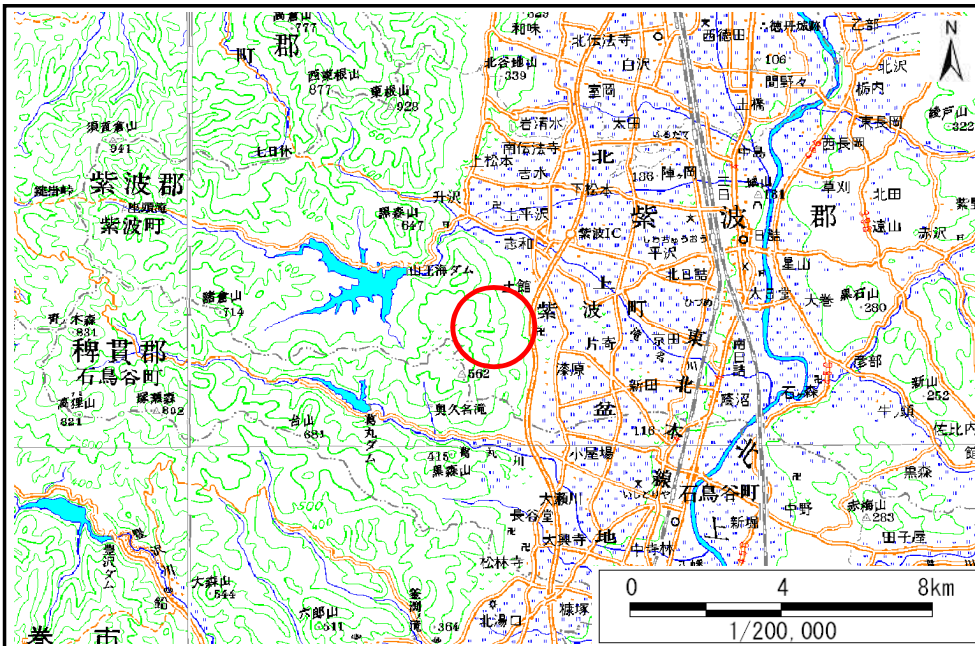


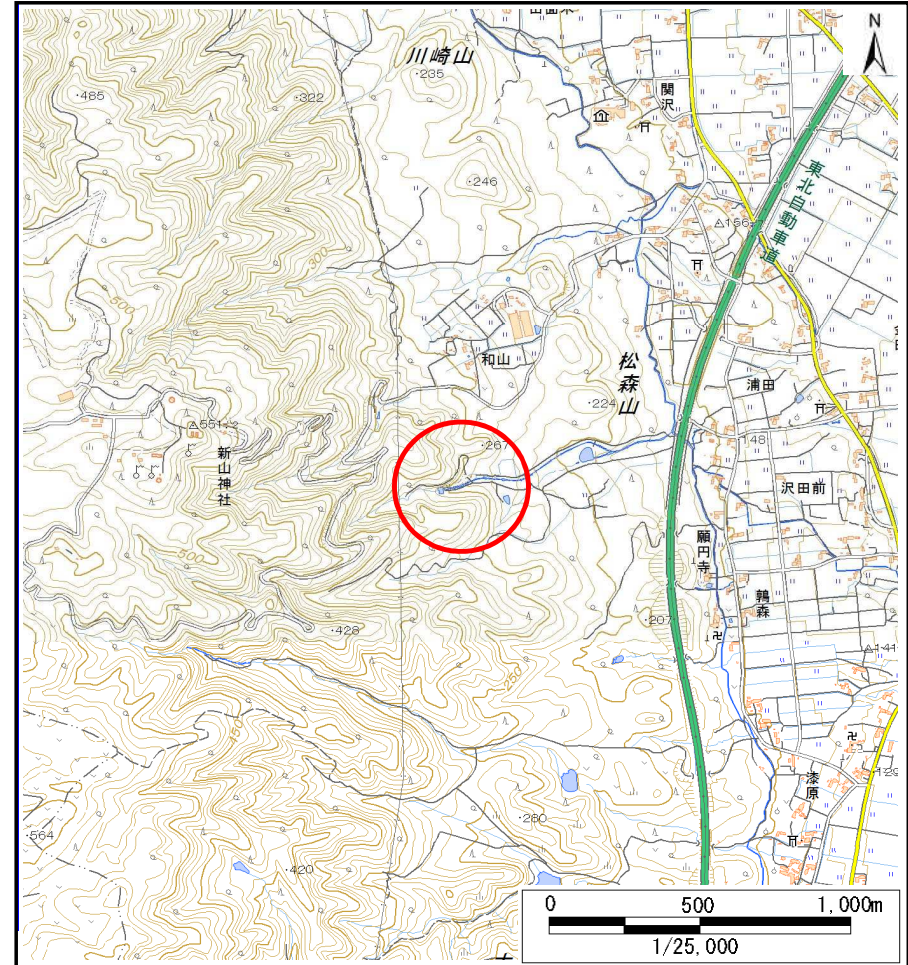
土砂災害防止に関する基礎調査(土石流)

表紙 位置位置図

自然現象の種類	土石流
溪流番号	A098003-2
水系名	北上川
河川名	滝名川
溪流名	浦田の沢-2
所在地	紫波郡紫波町土館字松森
調査機関	盛岡広域振興局土木部



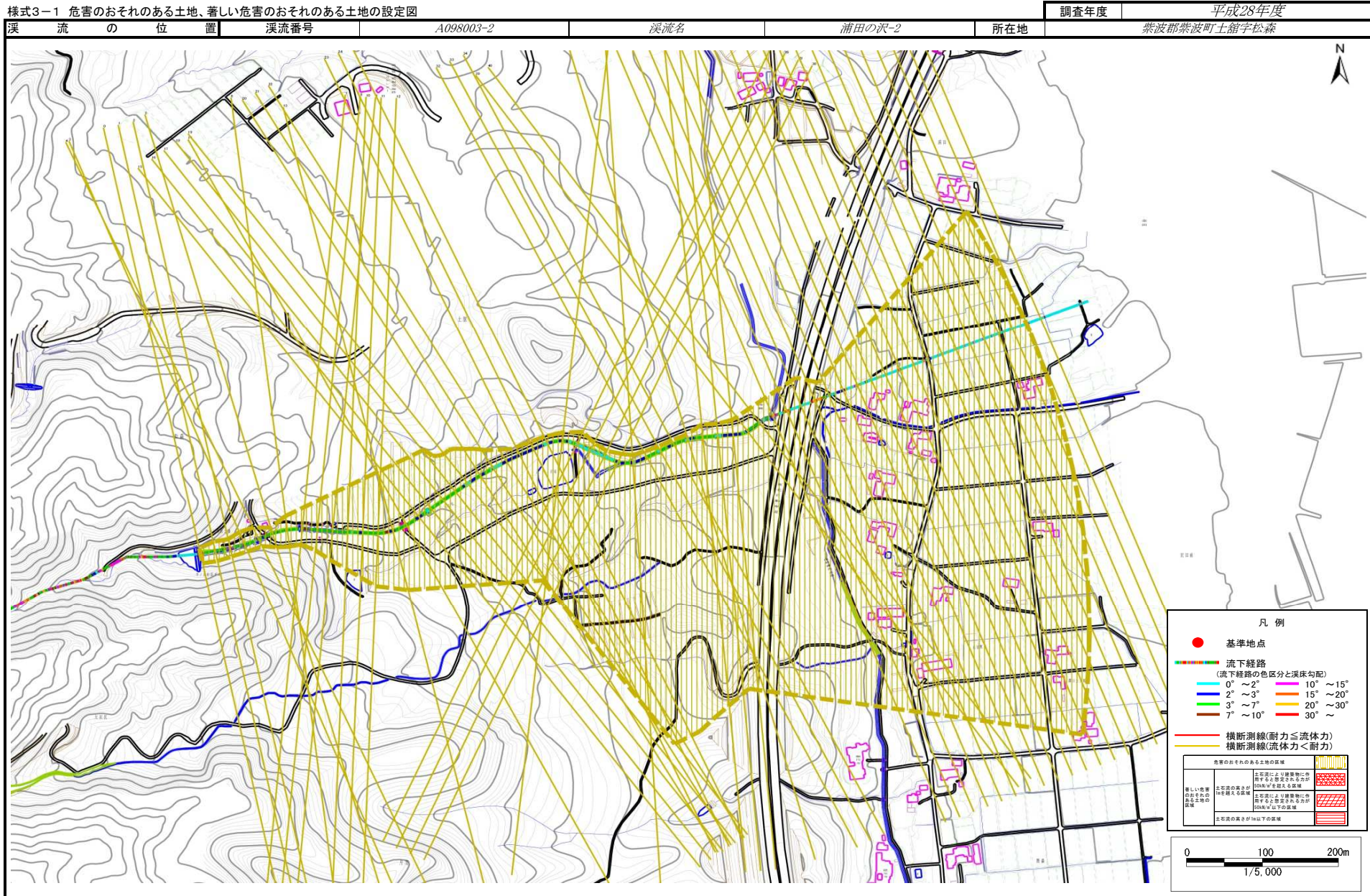
概況図(S=1:200,000)



位置図(S=1:25,000)

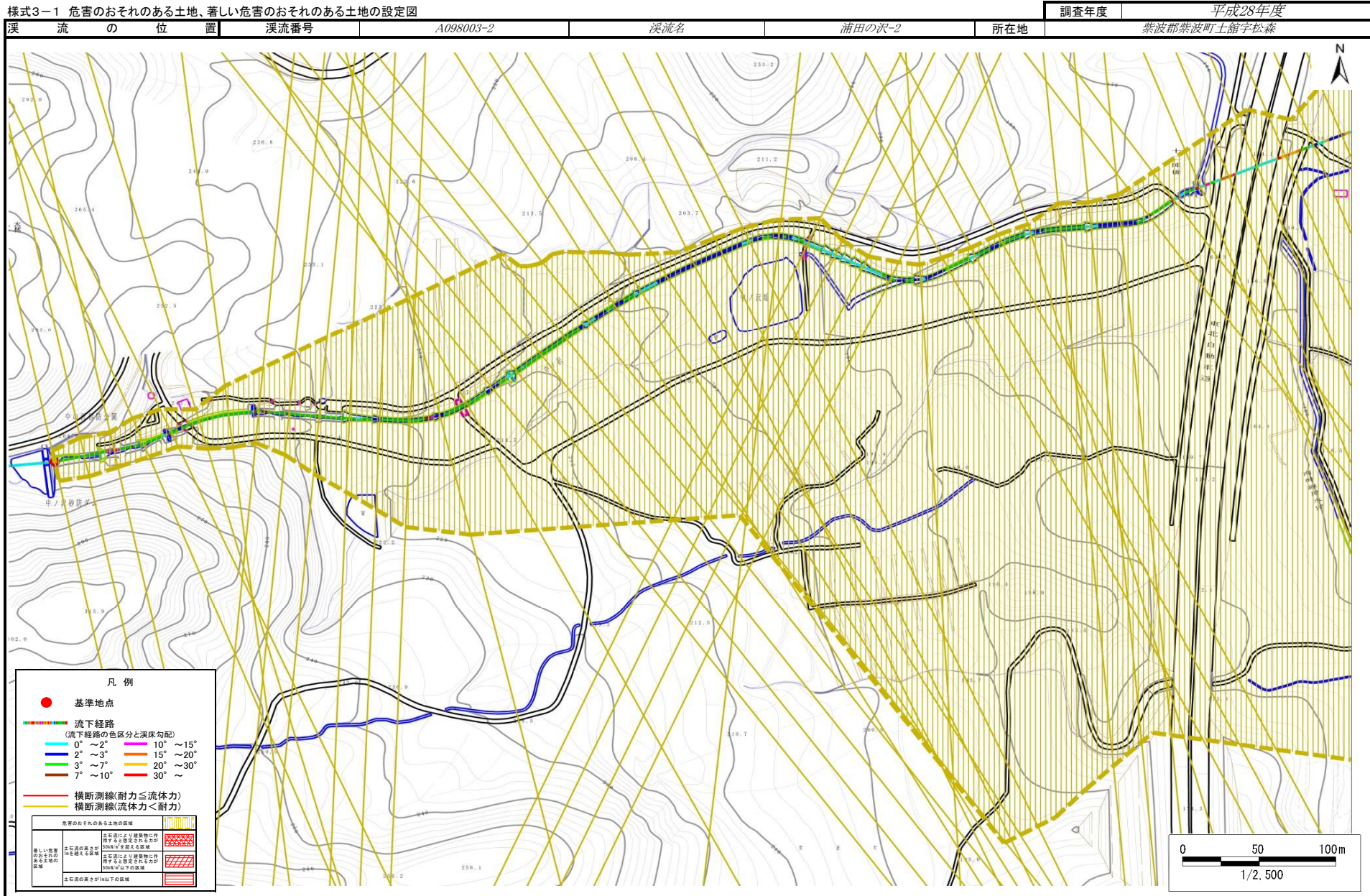
土石流区域調査

様式3-1 危害のおそれのある土地、著しい危害のおそれのある土地の設定図



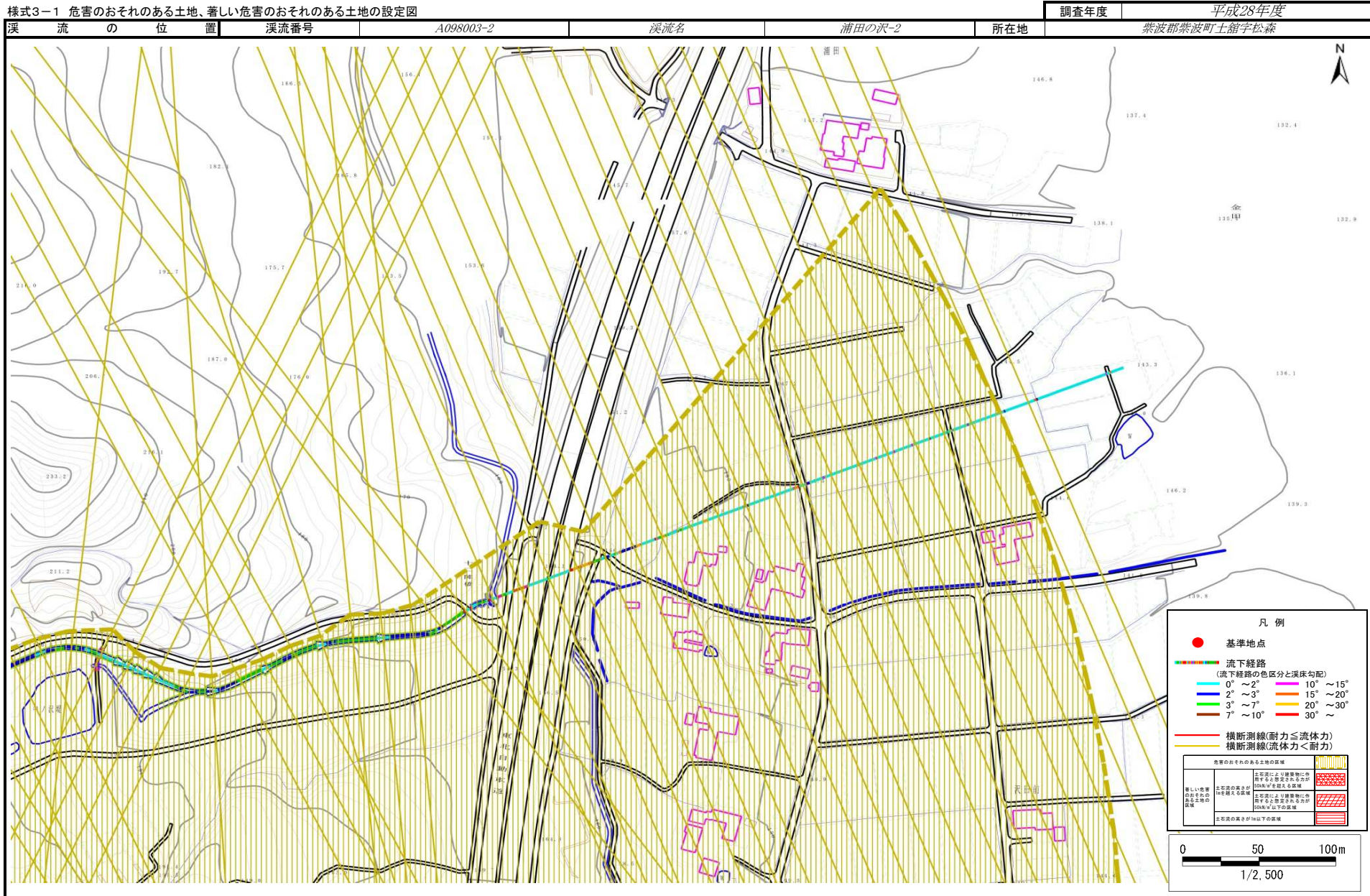
土石流区域調査

様式3-1 危害のおそれのある土地、著しい危害のおそれのある土地の設定図



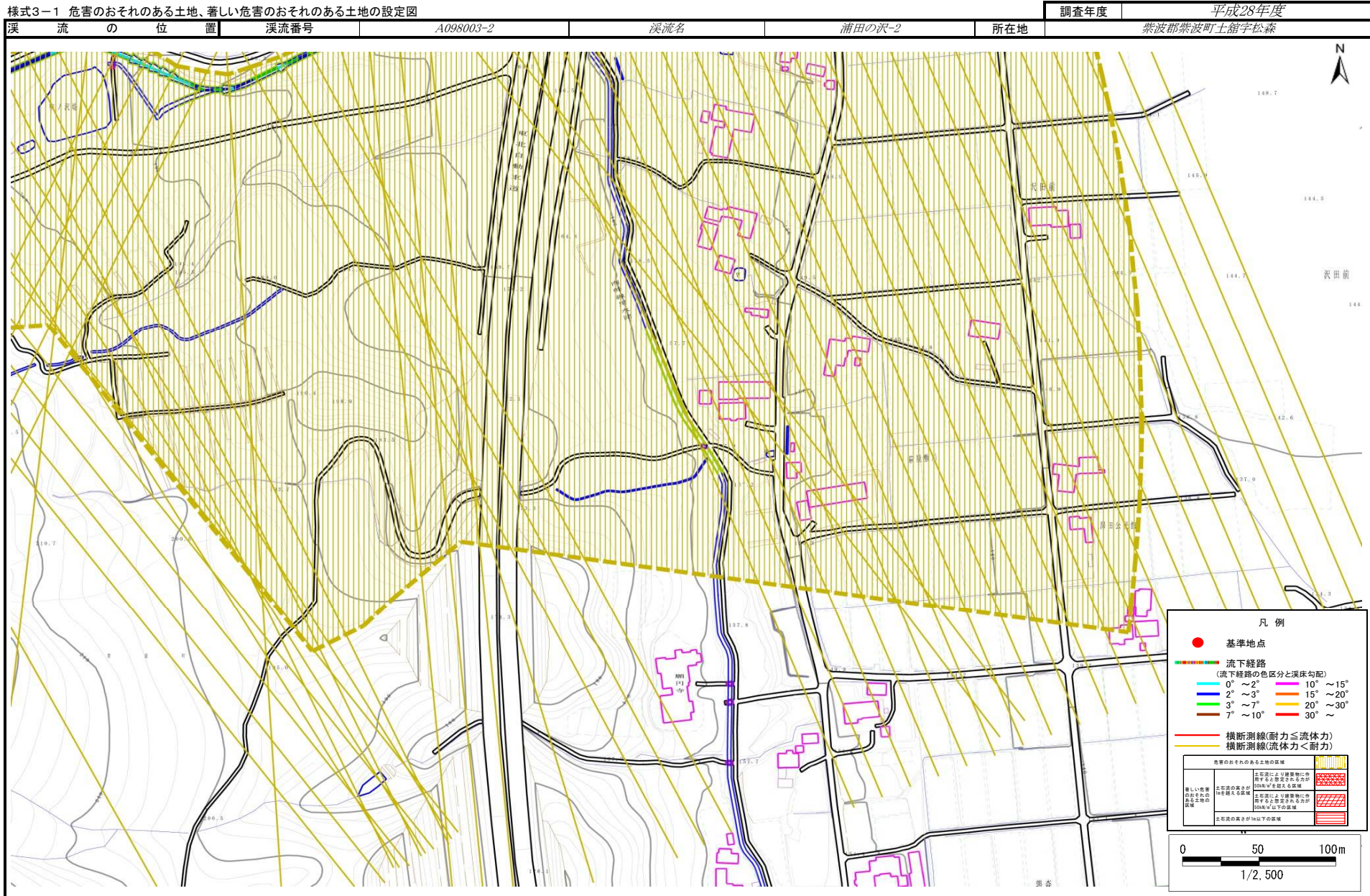
土石流区域調書

様式3-1 危害のおそれのある土地、著しい危害のおそれのある土地の設定図



土石流区域調査書

様式3-1 危害のおそれのある土地、著しい危害のおそれのある土地の設定図



土石流区域調査

様式3-2 建築物に作用すると想定される衝撃に関する事項

調査年度 平成28年度

溪流の位置	溪流番号	A098003-2	溪流名	浦田の沢-2	所在地	紫波郡紫波町土館字松森	
横断測線番号	土石流の高さh(m)	土石流の流体力Fd(kN/m ²)	建築物の耐力P2(kN/m ²)	横断測線番号	土石流の高さh(m)	土石流の流体力Fd(kN/m ²)	建築物の耐力P2(kN/m ²)
No.0	0.00	0.00	0.00	No.27	0.00	0.00	0.00
No.1	0.00	0.00	0.00	No.28	0.00	0.00	0.00
No.2	0.00	0.00	0.00	No.29	0.00	0.00	0.00
No.3	0.00	0.00	0.00	No.30	0.00	0.00	0.00
No.4	0.00	0.00	0.00	No.31	0.00	0.00	0.00
No.5	0.00	0.00	0.00	No.32	0.00	0.00	0.00
No.6	0.00	0.00	0.00	No.33	0.00	0.00	0.00
No.7	0.00	0.00	0.00	No.34	0.00	0.00	0.00
No.8	0.00	0.00	0.00	No.35	0.00	0.00	0.00
No.9	0.00	0.00	0.00	No.36	0.00	0.00	0.00
No.10	0.00	0.00	0.00	No.37	0.00	0.00	0.00
No.11	0.00	0.00	0.00	No.38	0.00	0.00	0.00
No.12	0.00	0.00	0.00	No.39	0.00	0.00	0.00
No.13	0.00	0.00	0.00	No.40	0.00	0.00	0.00
No.14	0.00	0.00	0.00	No.41	0.00	0.00	0.00
No.15	0.00	0.00	0.00	No.42	0.00	0.00	0.00
No.16	0.00	0.00	0.00	No.43	0.00	0.00	0.00
No.17	0.00	0.00	0.00	No.44	0.00	0.00	0.00
No.18	0.00	0.00	0.00	No.45	0.00	0.00	0.00
No.19	0.00	0.00	0.00	No.46	0.00	0.00	0.00
No.20	0.00	0.00	0.00	No.47	0.00	0.00	0.00
No.21	0.00	0.00	0.00	No.48	0.00	0.00	0.00
No.22	0.00	0.00	0.00	No.49	0.00	0.00	0.00
No.23	0.00	0.00	0.00	No.50	0.00	0.00	0.00
No.24	0.00	0.00	0.00	No.51	0.00	0.00	0.00
No.25	0.00	0.00	0.00	No.52	0.00	0.00	0.00
No.26	0.00	0.00	0.00	No.53	0.00	0.00	0.00

土石流区域調査書

様式3-2 建築物に作用すると想定される衝撃に関する事項

調査年度	平成28年度
調査年度	平成28年度

溪流の位置	溪流番号	A098003-2	溪流名	浦田の沢-2	所在地	紫波郡紫波町土館字松森
-------	------	-----------	-----	--------	-----	-------------

横断測線番号	土石流の高さh(m)	土石流の流体力Fd (kN/m ²)	建築物の耐力P2(kN/m2)	横断測線番号	土石流の高さh(m)	土石流の流体力Fd (kN/m ²)	建築物の耐力P2(kN/m2)
No.54	0.00	0.00	0.00				
No.55	0.00	0.00	0.00				
No.56	0.00	0.00	0.00				
No.57	0.00	0.00	0.00				
No.58	0.00	0.00	0.00				
No.59	0.00	0.00	0.00				
No.60	0.00	0.00	0.00				