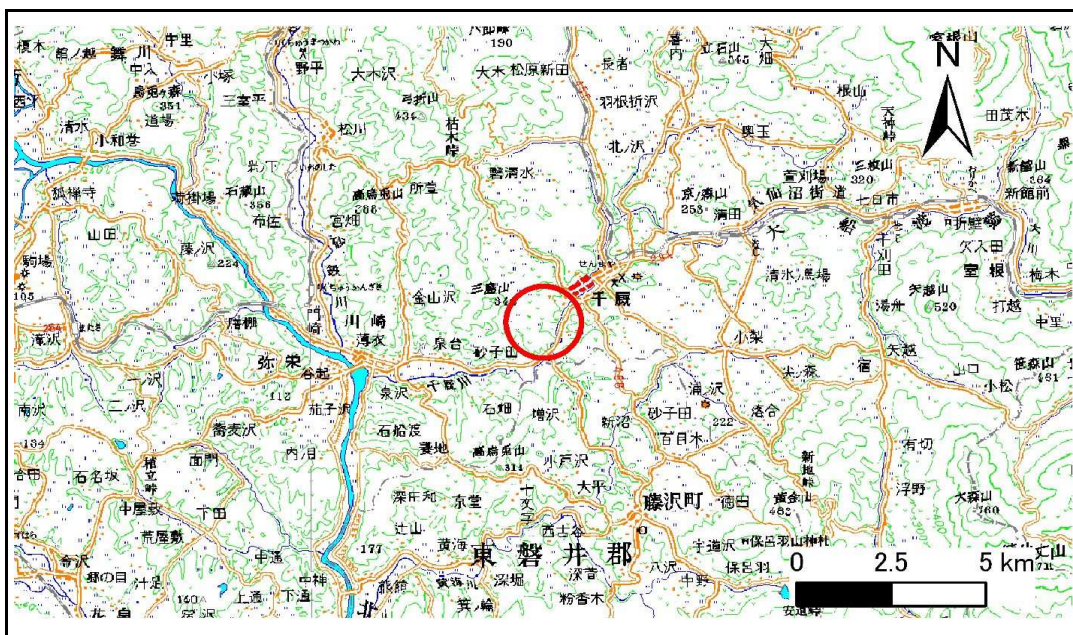


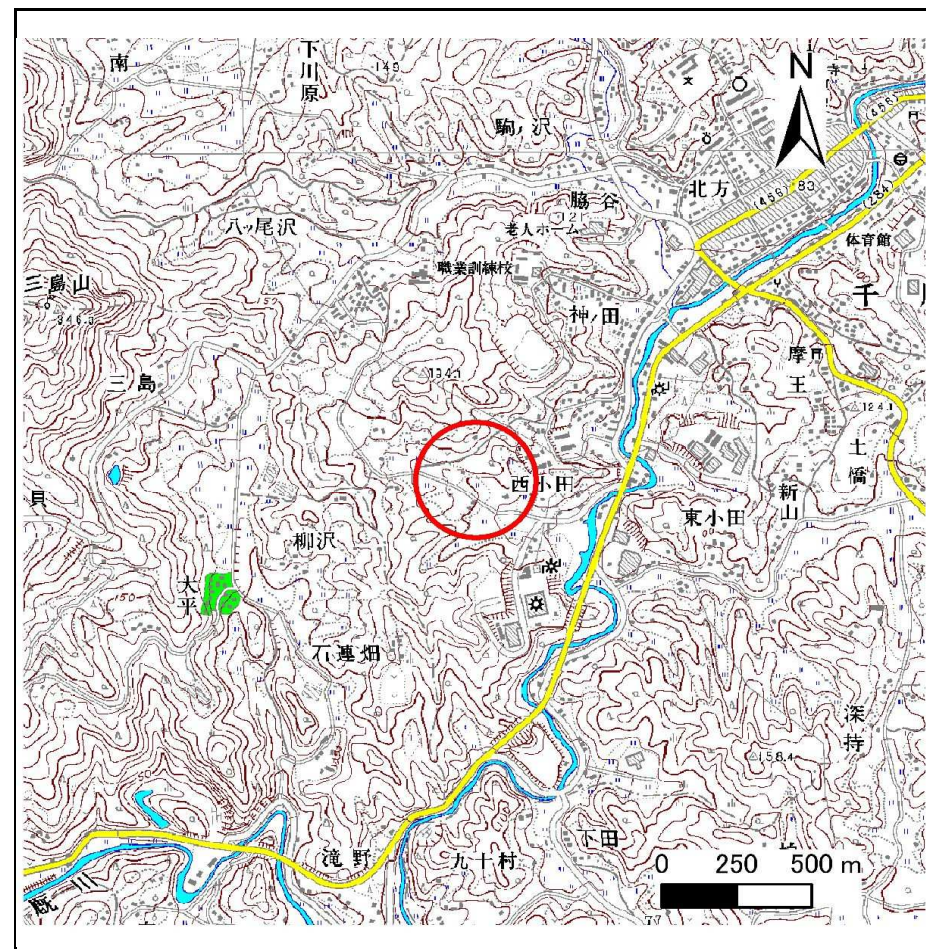
土砂災害防止に関する基礎調査(急傾斜地の崩壊)

表紙 概況、位置図

自然現象の種類	急傾斜地の崩壊
箇所番号	181B1006
箇所名	西小田
所在地	岩手県一関市千厩町千厩字梅田
調査機関	岩手県県南広域振興局 土木部 千厩土木センター



位置図(S=1:200,000)



概況図(S=1:25,000)

急傾斜地の崩壊区域調査

様式3-1 危害のおそれのある土地、著しい危害のおそれのある土地の設定図

調査年度 平成23年度

急傾斜地の位置	箇所番号	箇所名	所在地
	181B1006	西小田	岩手県一関市千厩町千厩字梅田



急傾斜地の崩壊区域調査

様式3-1 危害のおそれのある土地、著しい危害のおそれのある土地の設定図

調査年度

平成23年度

急傾斜地の位置

箇所番号

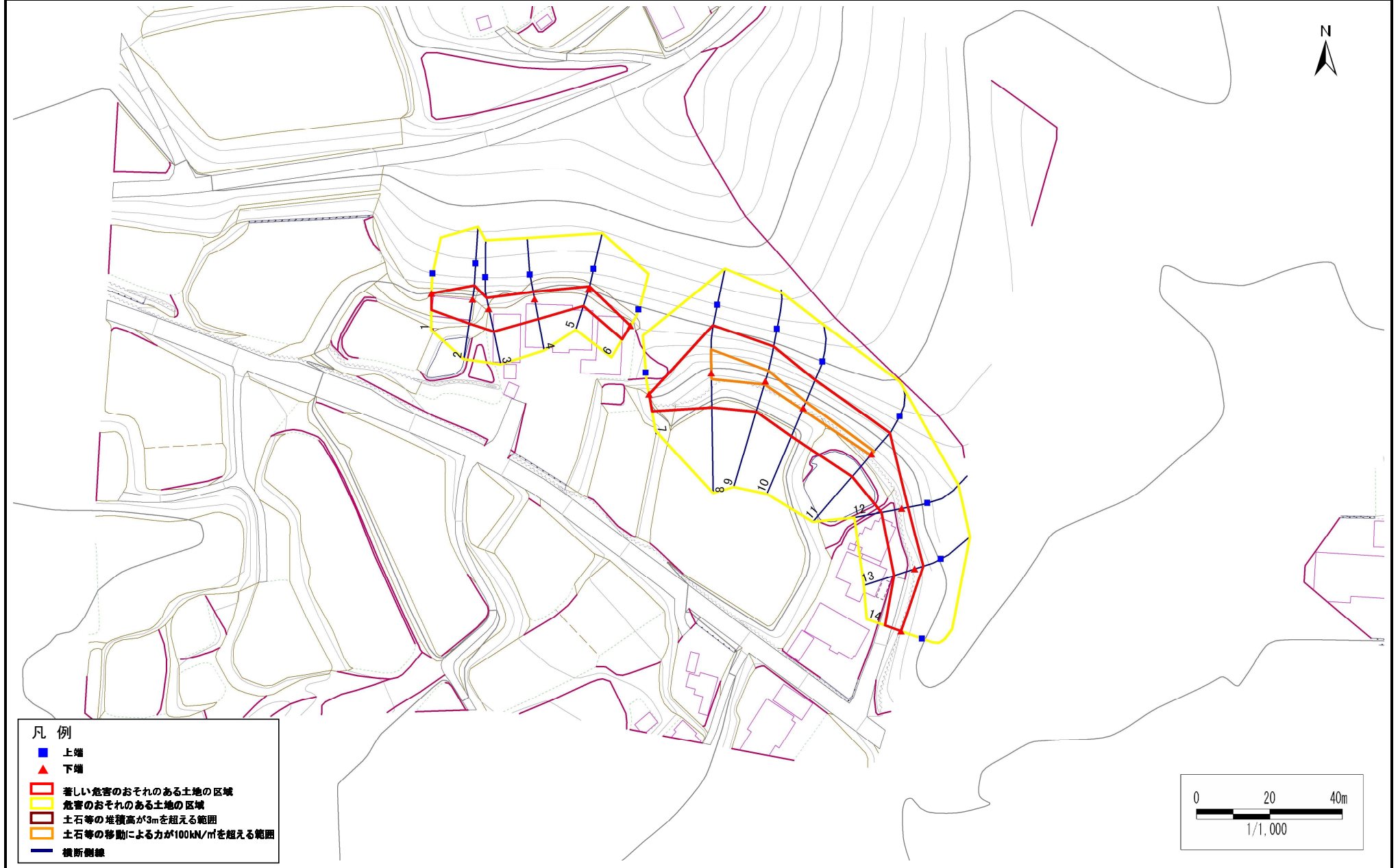
181B1006

箇所名

西小田

所在地

岩手県一関市千厩町千厩字梅田



凡例

- 上端
- ▲ 下端
- 著しい危害のおそれのある土地の区域
- 危害のおそれのある土地の区域
- 土石等の堆積高が3mを超える範囲
- 土石等の移動による力が100kN/m²を超える範囲
- 横断割線

急傾斜地の崩壊区域調査

様式3-1 危害のおそれのある土地、著しい危害のおそれのある土地の設定図

調査年度

平成23年度

急傾斜地の位置

箇所番号

181B1006

箇所名

西小田

所在地

岩手県一関市千厩町千厩字梅田

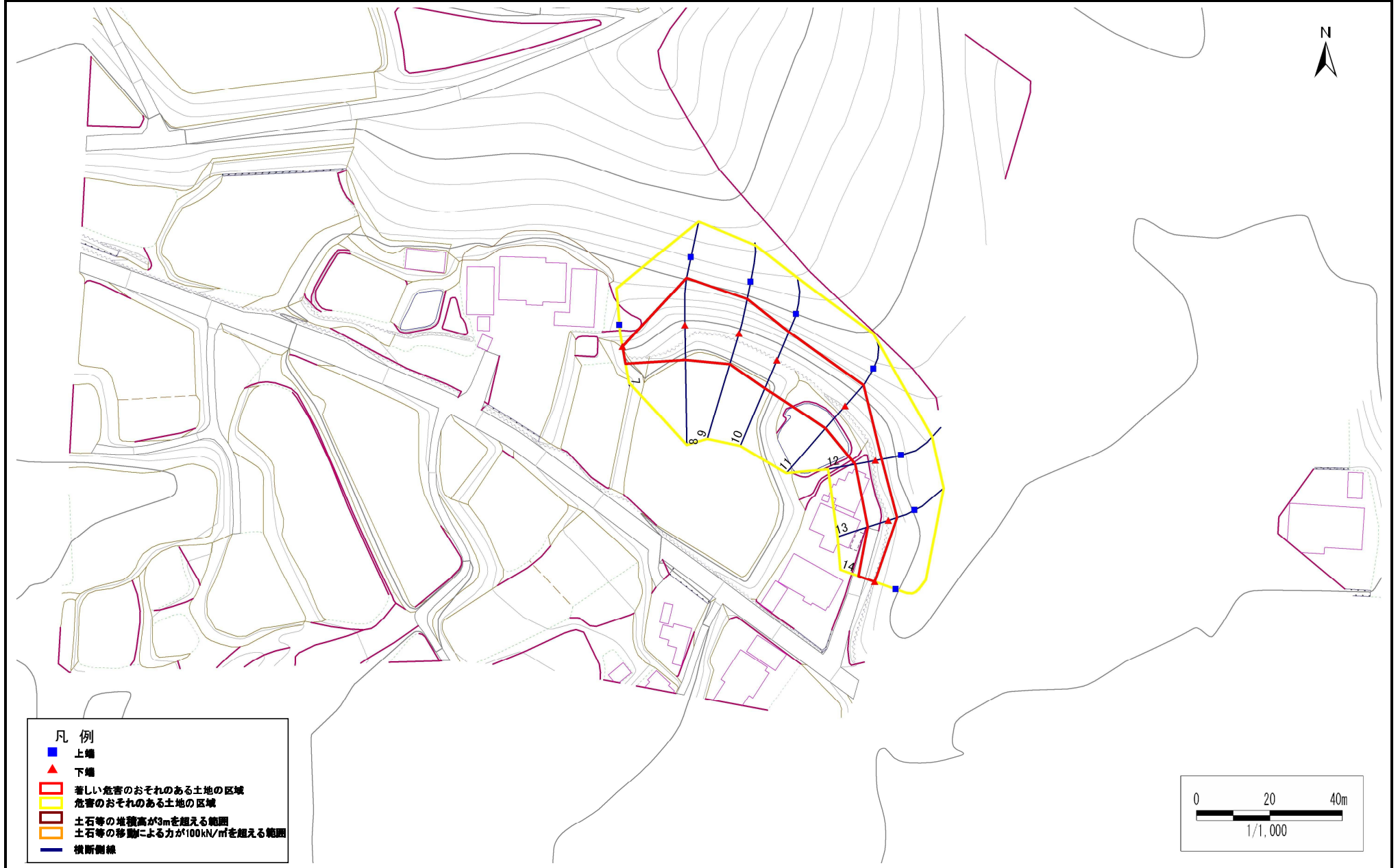


急傾斜地の崩壊区域調査

様式3-1 危害のおそれのある土地、著しい危害のおそれのある土地の設定図

調査年度 平成23年度

急傾斜地の位置 箇所番号 181B1006 箇所名 西小田 所在地 岩手県一関市千厩町千厩梅田



急傾斜地の崩壊区域調査

様式3-2 建築物に作用すると想定される衝撃に関する事項(1/1)

調査年度	平成23年度
------	--------

急傾斜地の位置		箇所番号 181B1006			箇所名 西小田				所在地 岩手県一関市千厩町千厩字梅田							
横断 測線 番号	急傾斜地の下端に隣接する土地								急傾斜地内							
	土石等の移動の高さと力の大きさ				土石等の堆積高さとの大きさ				土石等の移動の高さと力の大きさ				土石等の堆積高さとの大きさ			
	区分	高さ (m)	下端からの距離 (m)	力の大きさ (kN/m ²)	区分	下端からの水平 距離(m)	高さ (m)	力の大きさ (kN/m ²)	区分	高さ (m)	上端からの比高 (m)	力の大きさ (kN/m ²)	区分	上端からの比高 (m)	高さ (m)	力の大きさ (kN/m ²)
1	100kN/m ² を超える	-	- ~ -	-	3mを超える	- ~ -	-	-	100kN/m ² を超える	-	- ~ -	-	3mを超える	- ~ -	-	-
	それ以外	1.00	0.00 ~ 4.52	56.34	それ以外	0.00 ~ 4.52	1.91	9.67	それ以外	1.00	5.00 ~ 5.00	56.34	それ以外	5.00 ~ 5.00	1.91	9.67
2	100kN/m ² を超える	-	- ~ -	-	3mを超える	- ~ -	-	-	100kN/m ² を超える	-	- ~ -	-	3mを超える	- ~ -	-	-
	それ以外	1.00	0.00 ~ 6.68	84.31	それ以外	0.00 ~ 6.68	1.84	9.30	それ以外	1.00	5.00 ~ 8.20	84.31	それ以外	5.00 ~ 8.20	1.84	9.30
3	100kN/m ² を超える	-	- ~ -	-	3mを超える	- ~ -	-	-	100kN/m ² を超える	-	- ~ -	-	3mを超える	- ~ -	-	-
	それ以外	1.00	0.00 ~ 6.34	79.69	それ以外	0.00 ~ 6.34	1.88	9.49	それ以外	1.00	5.00 ~ 7.70	79.69	それ以外	5.00 ~ 7.70	1.88	9.49
4	100kN/m ² を超える	-	- ~ -	-	3mを超える	- ~ -	-	-	100kN/m ² を超える	-	- ~ -	-	3mを超える	- ~ -	-	-
	それ以外	1.00	0.00 ~ 5.53	69.03	それ以外	0.00 ~ 5.53	2.02	10.22	それ以外	1.00	5.00 ~ 7.10	69.03	それ以外	5.00 ~ 7.10	2.02	10.22
5	100kN/m ² を超える	-	- ~ -	-	3mを超える	- ~ -	-	-	100kN/m ² を超える	-	- ~ -	-	3mを超える	- ~ -	-	-
	それ以外	1.00	0.00 ~ 4.81	59.88	それ以外	0.00 ~ 4.81	2.00	10.13	それ以外	1.00	5.00 ~ 5.80	59.88	それ以外	5.00 ~ 5.80	2.00	10.13
6	100kN/m ² を超える	-	- ~ -	-	3mを超える	- ~ -	-	-	100kN/m ² を超える	-	- ~ -	-	3mを超える	- ~ -	-	-
	それ以外	1.00	0.00 ~ 4.34	54.21	それ以外	0.00 ~ 4.34	1.98	9.98	それ以外	1.00	5.00 ~ 5.00	54.21	それ以外	5.00 ~ 5.00	1.98	9.98
7	100kN/m ² を超える	-	- ~ -	-	3mを超える	- ~ -	-	-	100kN/m ² を超える	-	- ~ -	-	3mを超える	- ~ -	-	-
	それ以外	1.00	0.00 ~ 4.69	58.43	それ以外	0.00 ~ 4.69	1.83	9.25	それ以外	1.00	5.00 ~ 5.00	58.43	それ以外	5.00 ~ 5.00	1.83	9.25
8	100kN/m ² を超える	1.00	0.00 ~ 1.64	125.09	3mを超える	- ~ -	-	-	100kN/m ² を超える	1.00	10.78 ~ 16.30	125.09	3mを超える	- ~ -	-	-
	それ以外	1.00	1.64 ~ 9.43	100.00	それ以外	0.00 ~ 9.43	2.50	12.64	それ以外	1.00	5.00 ~ 10.78	100.00	それ以外	5.00 ~ 16.30	2.50	12.64
9	100kN/m ² を超える	1.00	0.00 ~ 0.93	113.92	3mを超える	- ~ -	-	-	100kN/m ² を超える	1.00	11.93 ~ 15.00	113.92	3mを超える	- ~ -	-	-
	それ以外	1.00	0.93 ~ 8.71	100.00	それ以外	0.00 ~ 8.71	2.68	13.55	それ以外	1.00	5.00 ~ 11.93	100.00	それ以外	5.00 ~ 15.00	2.68	13.55
10	100kN/m ² を超える	1.00	0.00 ~ 0.57	108.40	3mを超える	- ~ -	-	-	100kN/m ² を超える	1.00	11.08 ~ 12.70	108.40	3mを超える	- ~ -	-	-
	それ以外	1.00	0.57 ~ 8.35	100.00	それ以外	0.00 ~ 8.35	2.36	11.94	それ以外	1.00	5.00 ~ 11.08	100.00	それ以外	5.00 ~ 12.70	2.36	11.94
11	100kN/m ² を超える	1.00	0.00 ~ 0.36	105.24	3mを超える	- ~ -	-	-	100kN/m ² を超える	1.00	11.21 ~ 12.20	105.24	3mを超える	- ~ -	-	-
	それ以外	1.00	0.36 ~ 8.14	100.00	それ以外	0.00 ~ 8.14	2.38	12.03	それ以外	1.00	5.00 ~ 11.21	100.00	それ以外	5.00 ~ 12.20	2.38	12.03
12	100kN/m ² を超える	-	- ~ -	-	3mを超える	- ~ -	-	-	100kN/m ² を超える	-	- ~ -	-	3mを超える	- ~ -	-	-
	それ以外	1.00	0.00 ~ 5.63	70.30	それ以外	0.00 ~ 5.63	1.90	9.63	それ以外	1.00	5.00 ~ 6.60	70.30	それ以外	5.00 ~ 6.60	1.90	9.63
13	100kN/m ² を超える	-	- ~ -	-	3mを超える	- ~ -	-	-	100kN/m ² を超える	-	- ~ -	-	3mを超える	- ~ -	-	-
	それ以外	1.00	0.00 ~ 5.97	74.75	それ以外	0.00 ~ 5.97	1.93	9.76	それ以外	1.00	5.00 ~ 7.30	74.75	それ以外	5.00 ~ 7.30	1.93	9.76
14	100kN/m ² を超える	-	- ~ -	-	3mを超える	- ~ -	-	-	100kN/m ² を超える	-	- ~ -	-	3mを超える	- ~ -	-	-
	それ以外	1.00	0.00 ~ 4.71	58.67	それ以外	0.00 ~ 4.71	1.82	9.19	それ以外	1.00	5.00 ~ 5.00	58.67	それ以外	5.00 ~ 5.00	1.82	9.19
	100kN/m ² を超える		~		3mを超える	~			100kN/m ² を超える		~		3mを超える	~		
	それ以外		~		それ以外	~			それ以外		~		それ以外	~		