

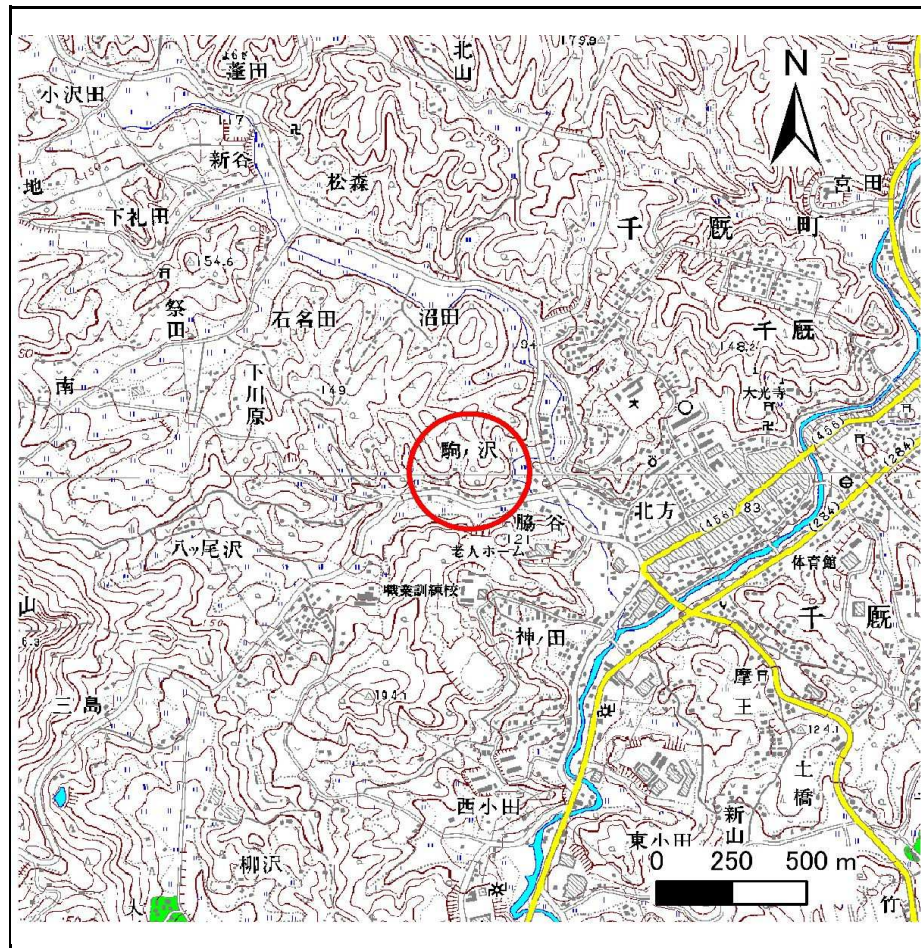
土砂災害防止に関する基礎調査(急傾斜地の崩壊)

表紙 概況、位置図

自然現象の種類	急傾斜地の崩壊
箇所番号	181B1002
箇所名	駒ノ沢-1
所在地	岩手県一関市千厩町千厩字北方
調査機関	岩手県南広域振興局 土木部 千厩土木センター



位置図(S=1:200,000)



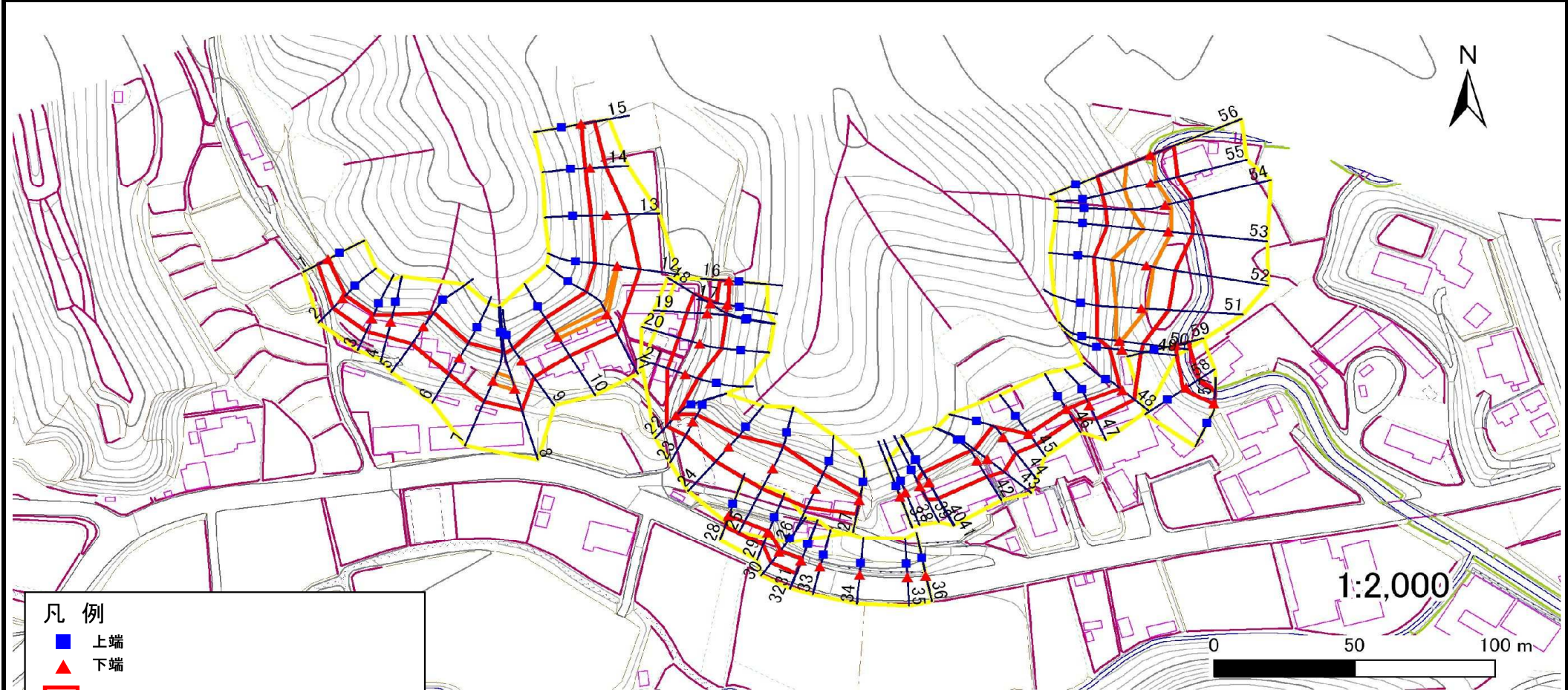
概況図(S=1:25,000)

急傾斜地の崩壊区域調査

様式3-1 危害のおそれのある土地、著しい危害のおそれのある土地の設定図

調査年度 平成23年度

急傾斜地の位置	箇所番号	181B1002	箇所名	駒ノ沢-1	所在地	岩手県一関市千厩町千厩字北方
---------	------	----------	-----	-------	-----	----------------



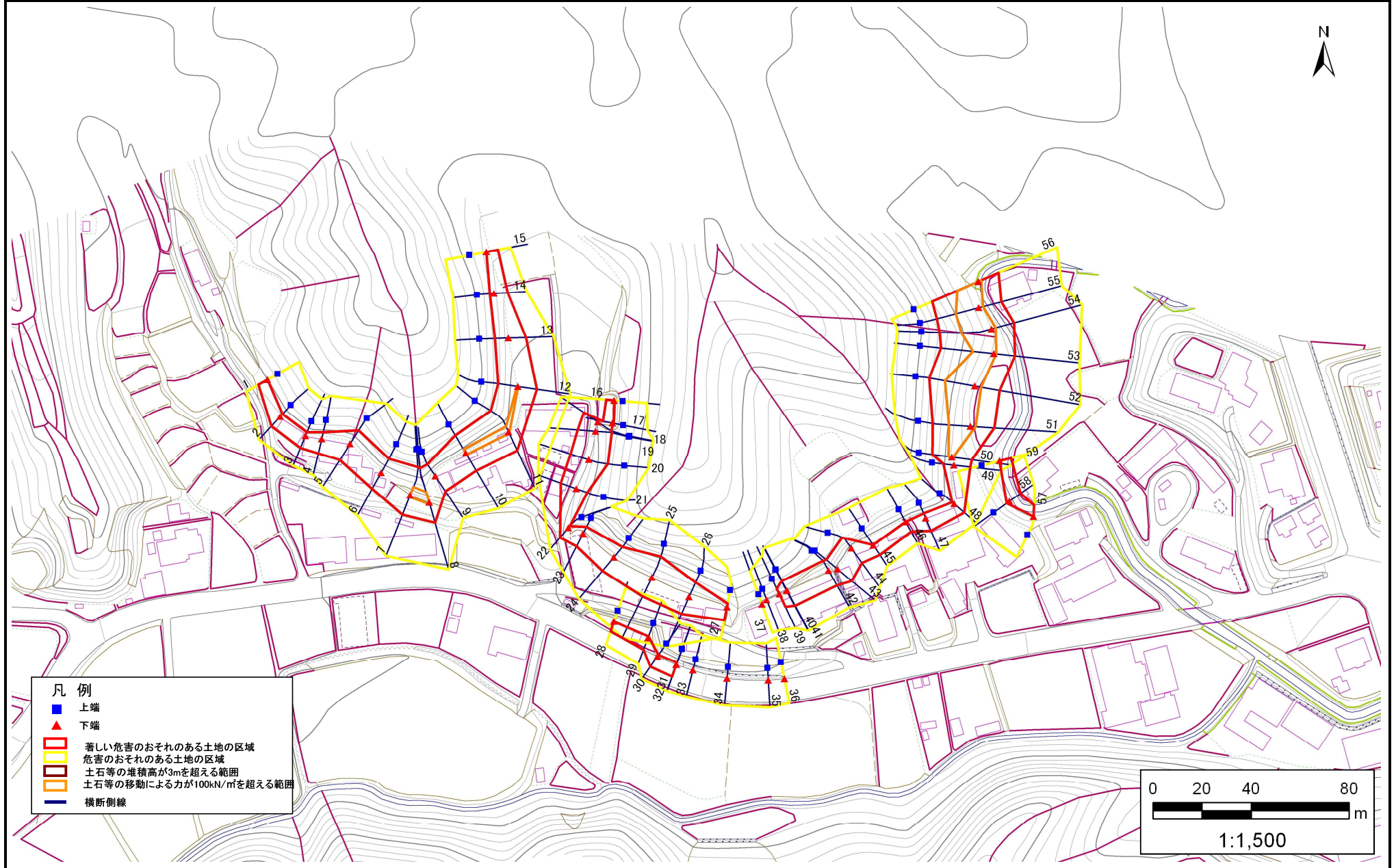
- 凡例**
- 上端
 - ▲ 下端
 - 著しい危害のおそれのある土地の区域
 - 危害のおそれのある土地の区域
 - 土石等の堆積高が3mを超える範囲
 - 土石等の移動による力が100kN/m²を超える範囲
 - 横断側線

急傾斜地の崩壊区域調書

様式3-1 危害のおそれのある土地、著しい危害のおそれのある土地の設定図

調査年度 平成23年度

急傾斜地の位置 箇所番号 181B1002 箇所名 駒ノ沢-1 所在地 岩手県一関市千厩町千厩字北方



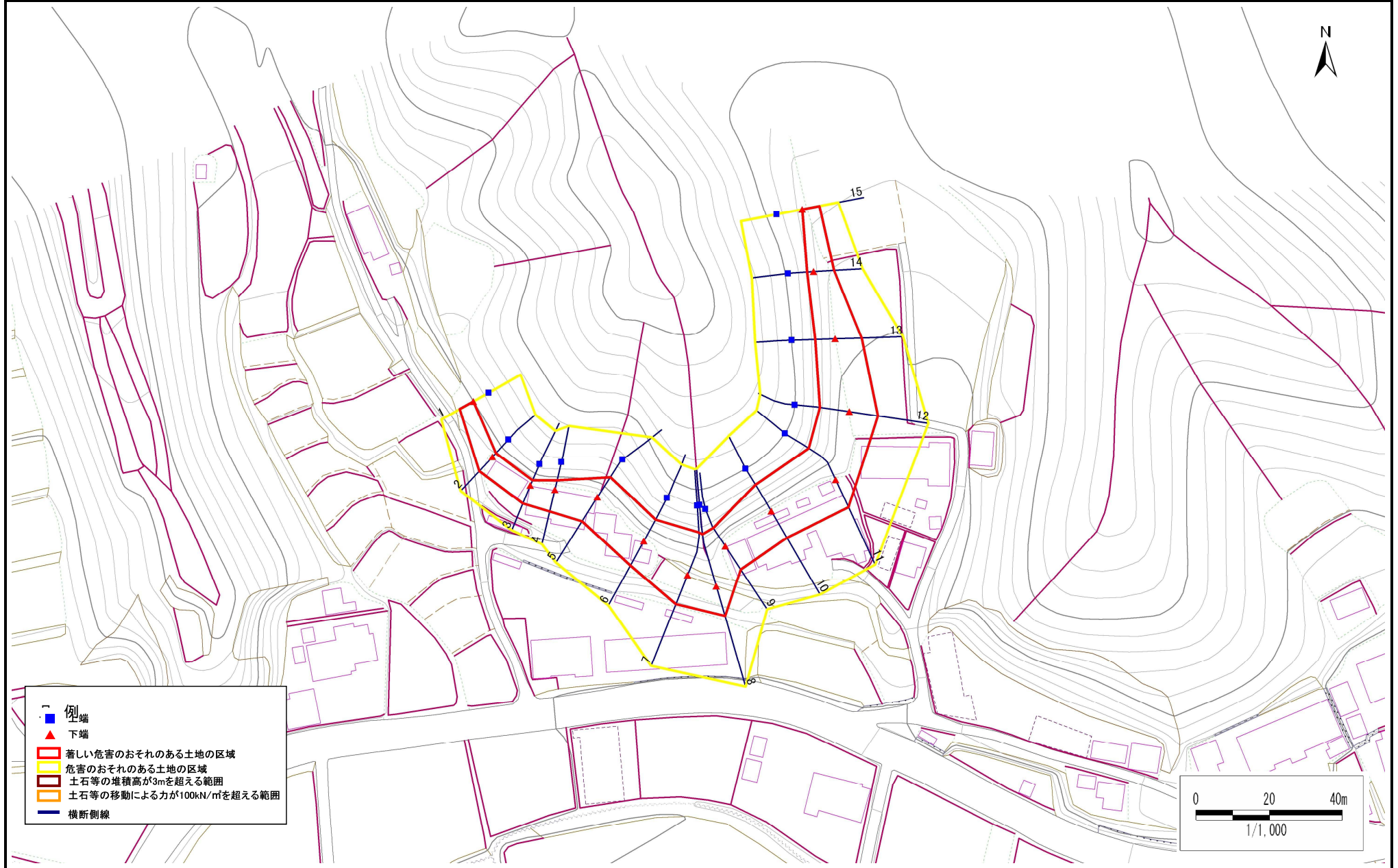
急傾斜地の崩壊区域調書

様式3-1 危害のおそれのある土地、著しい危害のおそれのある土地の設定図

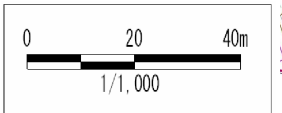
調査年度

平成23年度

急傾斜地の位置 箇所番号 181B1002 箇所名 駒ノ沢-1 所在地 岩手県一関市千厩町千厩字北方



- 例
- 上端
- ▲ 下端
- 著しい危害のおそれのある土地の区域
- 危害のおそれのある土地の区域
- 土石等の堆積高が3mを超える範囲
- 土石等の移動による力が100kN/m²を超える範囲
- 横断側線



急傾斜地の崩壊区域調査

様式3-1 危害のおそれのある土地、著しい危害のおそれのある土地の設定図

調査年度 平成23年度

急傾斜地の位置 箇所番号 181B1002 箇所名 駒ノ沢-1 所在地 岩手県一関市千厩町千厩字北方

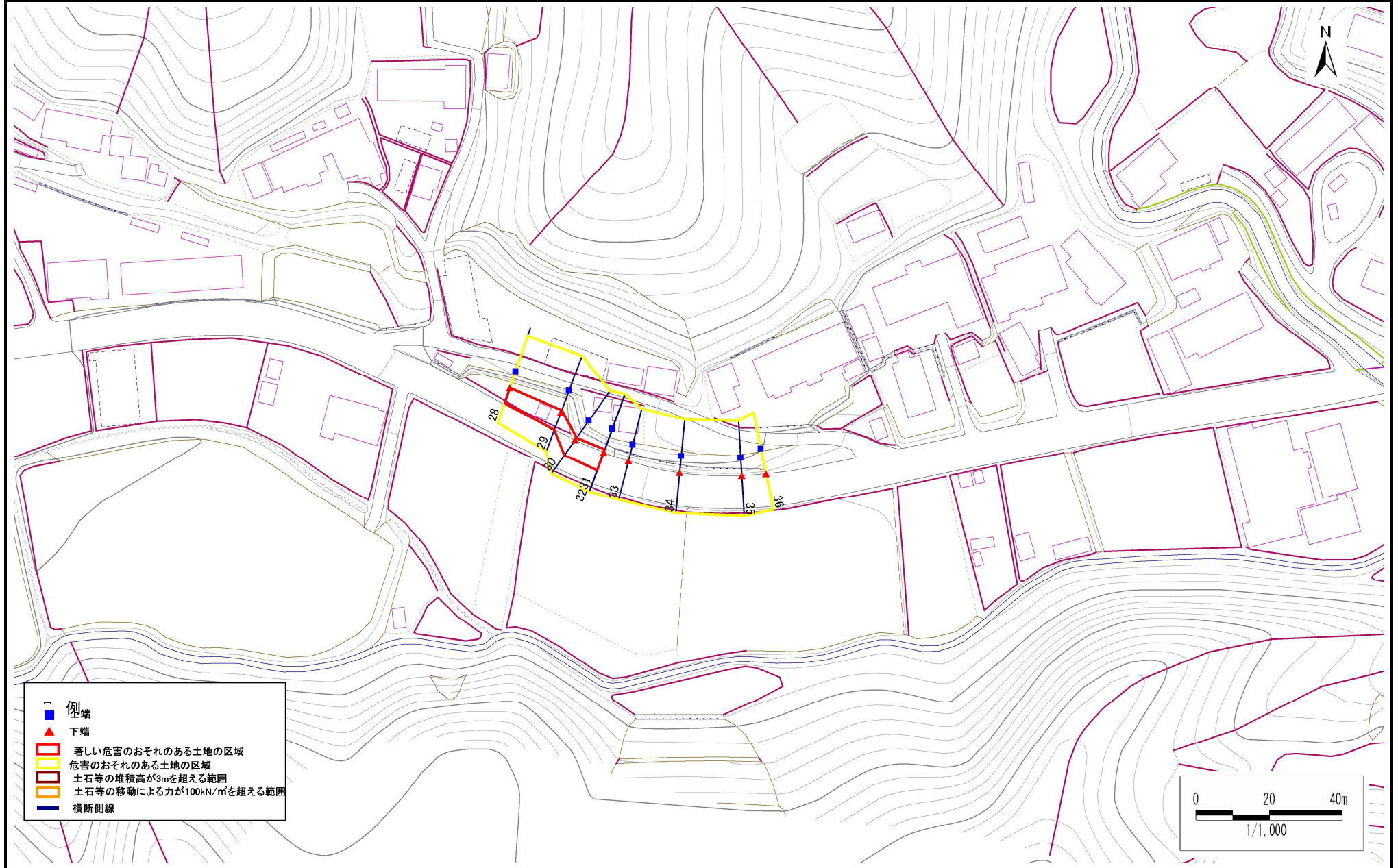


急傾斜地の崩壊区域調査

様式3-1 危害のおそれのある土地、著しい危害のおそれのある土地の設定図

調査年度 平成23年度

急傾斜地の位置 箇所番号 181B1002 箇所名 駒ノ沢-1 所在地 岩手県一関市千厩町千厩字北方

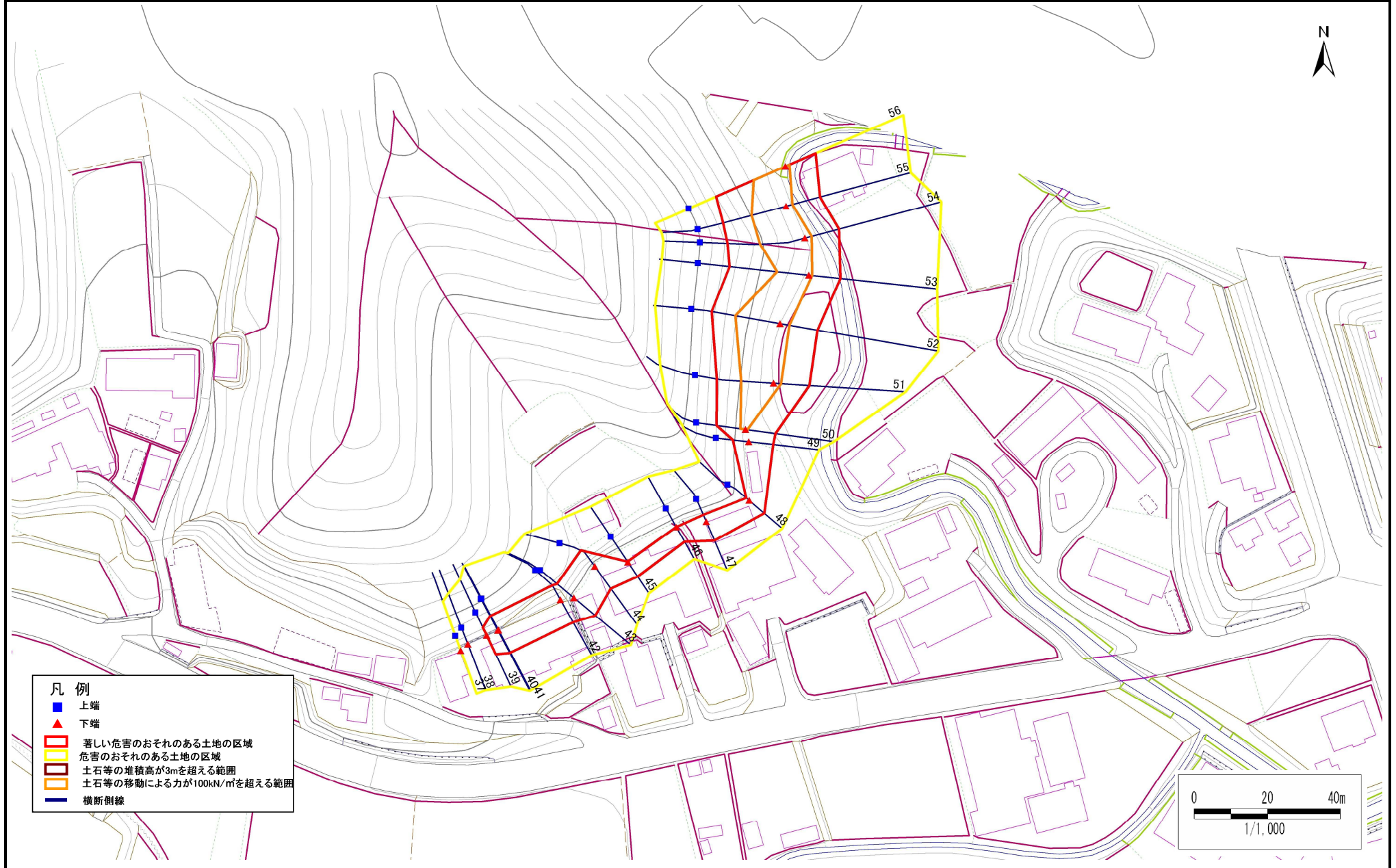


急傾斜地の崩壊区域調書

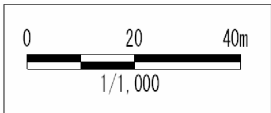
様式3-1 危害のおそれのある土地、著しい危害のおそれのある土地の設定図

調査年度 平成23年度

急傾斜地の位置 箇所番号 181B1002 箇所名 駒ノ沢-1 所在地 岩手県一関市千厩町千厩字北方



- 凡 例
- 上端
 - ▲ 下端
 - 黄色の枠線 著しい危害のおそれのある土地の区域
 - 赤色の枠線 危害のおそれのある土地の区域
 - オレンジ色の枠線 土石等の堆積高が3mを超える範囲
 - 赤色の枠線 土石等の移動による力が100kN/m²を超える範囲
 - 横断側線



急傾斜地の崩壊区域調査

様式3-1 危害のおそれのある土地、著しい危害のおそれのある土地の設定図

調査年度 平成23年度

急傾斜地の位置 箇所番号 181B1002 箇所名 駒ノ沢-1 所在地 岩手県一関市千厩町千厩字北方



急傾斜地の崩壊区域調査

様式3-2 建築物に作用すると想定される衝撃に関する事項(1/4)

調査年度 平成23年度

急傾斜地の位置		箇所番号		181B1002		箇所名		駒ノ沢-1		所在地		岩手県一関市千厩町千厩字北方				
横断 測線 番号	急傾斜地の下端に隣接する土地								急傾斜地内							
	土石等の移動の高さと力の大きさ				土石等の堆積高さとの大きさ				土石等の移動の高さと力の大きさ				土石等の堆積高さとの大きさ			
	区分	高さ (m)	下端からの距離 (m)	力の大きさ (kN/m ²)	区分	下端からの水平 距離(m)	高さ (m)	力の大きさ (kN/m ²)	区分	高さ (m)	上端からの比高 (m)	力の大きさ (kN/m ²)	区分	上端からの比高 (m)	高さ (m)	力の大きさ (kN/m ²)
1	100kN/m ² を超える	-	- ~ -	-	3mを超える	- ~ -	-	-	100kN/m ² を超える	-	- ~ -	-	3mを超える	- ~ -	-	-
	それ以外	1.00	0.00 ~ 4.23	52.90	それ以外	0.00 ~ 4.23	2.01	10.16	それ以外	1.00	5.00 ~ 5.00	52.90	それ以外	5.00 ~ 5.00	2.01	10.16
2	100kN/m ² を超える	-	- ~ -	-	3mを超える	- ~ -	-	-	100kN/m ² を超える	-	- ~ -	-	3mを超える	- ~ -	-	-
	それ以外	1.00	0.00 ~ 5.29	65.96	それ以外	0.00 ~ 5.29	1.97	9.98	それ以外	1.00	5.00 ~ 6.40	65.96	それ以外	5.00 ~ 6.40	1.97	9.98
3	100kN/m ² を超える	-	- ~ -	-	3mを超える	- ~ -	-	-	100kN/m ² を超える	-	- ~ -	-	3mを超える	- ~ -	-	-
	それ以外	1.00	0.00 ~ 5.33	66.42	それ以外	0.00 ~ 5.33	2.00	10.11	それ以外	1.00	5.00 ~ 6.60	66.42	それ以外	5.00 ~ 6.60	2.00	10.11
4	100kN/m ² を超える	-	- ~ -	-	3mを超える	- ~ -	-	-	100kN/m ² を超える	-	- ~ -	-	3mを超える	- ~ -	-	-
	それ以外	1.00	0.00 ~ 6.06	76.03	それ以外	0.00 ~ 6.06	1.95	9.87	それ以外	1.00	5.00 ~ 7.60	76.03	それ以外	5.00 ~ 7.60	1.95	9.87
5	100kN/m ² を超える	-	- ~ -	-	3mを超える	- ~ -	-	-	100kN/m ² を超える	-	- ~ -	-	3mを超える	- ~ -	-	-
	それ以外	1.00	0.00 ~ 7.73	99.17	それ以外	0.00 ~ 7.73	2.26	11.45	それ以外	1.00	5.00 ~ 10.50	99.17	それ以外	5.00 ~ 10.50	2.26	11.45
6	100kN/m ² を超える	-	- ~ -	-	3mを超える	- ~ -	-	-	100kN/m ² を超える	-	- ~ -	-	3mを超える	- ~ -	-	-
	それ以外	1.00	0.00 ~ 7.57	96.88	それ以外	0.00 ~ 7.57	2.16	10.92	それ以外	1.00	5.00 ~ 10.00	96.88	それ以外	5.00 ~ 10.00	2.16	10.92
7	100kN/m ² を超える	1.00	0.00 ~ 0.77	111.46	3mを超える	- ~ -	-	-	100kN/m ² を超える	1.00	10.81 ~ 13.30	111.46	3mを超える	- ~ -	-	-
	それ以外	1.00	0.77 ~ 8.55	100.00	それ以外	0.00 ~ 8.55	2.08	10.50	それ以外	1.00	5.00 ~ 10.81	100.00	それ以外	5.00 ~ 13.30	2.08	10.50
8	100kN/m ² を超える	1.00	0.00 ~ 0.73	110.84	3mを超える	- ~ -	-	-	100kN/m ² を超える	1.00	11.45 ~ 14.20	110.84	3mを超える	- ~ -	-	-
	それ以外	1.00	0.73 ~ 8.51	100.00	それ以外	0.00 ~ 8.51	2.00	10.12	それ以外	1.00	5.00 ~ 11.45	100.00	それ以外	5.00 ~ 14.20	2.00	10.12
9	100kN/m ² を超える	-	- ~ -	-	3mを超える	- ~ -	-	-	100kN/m ² を超える	-	- ~ -	-	3mを超える	- ~ -	-	-
	それ以外	1.00	0.00 ~ 7.55	96.60	それ以外	0.00 ~ 7.55	2.33	11.76	それ以外	1.00	5.00 ~ 10.30	96.60	それ以外	5.00 ~ 10.30	2.33	11.76
10	100kN/m ² を超える	1.00	0.00 ~ 0.60	108.94	3mを超える	- ~ -	-	-	100kN/m ² を超える	1.00	11.35 ~ 13.12	108.94	3mを超える	- ~ -	-	-
	それ以外	1.00	0.60 ~ 8.39	100.00	それ以外	0.00 ~ 8.39	2.40	12.13	それ以外	1.00	5.00 ~ 11.35	100.00	それ以外	5.00 ~ 13.12	2.40	12.13
11	100kN/m ² を超える	1.00	0.00 ~ 0.51	107.49	3mを超える	- ~ -	-	-	100kN/m ² を超える	1.00	11.06 ~ 12.72	107.49	3mを超える	- ~ -	-	-
	それ以外	1.00	0.51 ~ 8.29	100.00	それ以外	0.00 ~ 8.29	2.04	10.32	それ以外	1.00	5.00 ~ 11.06	100.00	それ以外	5.00 ~ 12.72	2.04	10.32
12	100kN/m ² を超える	1.00	0.00 ~ 0.11	101.56	3mを超える	- ~ -	-	-	100kN/m ² を超える	1.00	10.61 ~ 10.90	101.56	3mを超える	- ~ -	-	-
	それ以外	1.00	0.11 ~ 7.89	100.00	それ以外	0.00 ~ 7.89	2.13	10.75	それ以外	1.00	5.00 ~ 10.61	100.00	それ以外	5.00 ~ 10.90	2.13	10.75
13	100kN/m ² を超える	-	- ~ -	-	3mを超える	- ~ -	-	-	100kN/m ² を超える	-	- ~ -	-	3mを超える	- ~ -	-	-
	それ以外	1.00	0.00 ~ 7.26	92.43	それ以外	0.00 ~ 0.00	1.78	8.98	それ以外	1.00	5.00 ~ 9.27	92.43	それ以外	5.00 ~ 9.27	1.78	8.98
14	100kN/m ² を超える	-	- ~ -	-	3mを超える	- ~ -	-	-	100kN/m ² を超える	-	- ~ -	-	3mを超える	- ~ -	-	-
	それ以外	1.00	0.00 ~ 5.59	69.81	それ以外	0.00 ~ 5.59	1.94	9.80	それ以外	1.00	5.00 ~ 6.70	69.81	それ以外	5.00 ~ 6.70	1.94	9.80
15	100kN/m ² を超える	-	- ~ -	-	3mを超える	- ~ -	-	-	100kN/m ² を超える	-	- ~ -	-	3mを超える	- ~ -	-	-
	それ以外	1.00	0.00 ~ 4.77	59.46	それ以外	0.00 ~ 0.00	1.70	8.61	それ以外	1.00	5.00 ~ 5.00	59.46	それ以外	5.00 ~ 5.00	1.70	8.61

急傾斜地の崩壊区域調書

様式3-2 建築物に作用すると想定される衝撃に関する事項(2/4)

調査年度

平成23年度

急傾斜地の位置		181B1002			箇所名		駒ノ沢-1		所在地		岩手県一関市千厩町千厩字北方					
横断 測線 番号	急傾斜地の下端に隣接する土地								急傾斜地内							
	土石等の移動の高さと力の大きさ				土石等の堆積高さとの大きさ				土石等の移動の高さと力の大きさ				土石等の堆積高さとの大きさ			
	区分	高さ (m)	下端からの距離 (m)	力の大きさ (kN/m ²)	区分	下端からの水平 距離(m)	高さ (m)	力の大きさ (kN/m ²)	区分	高さ (m)	上端からの比高 (m)	力の大きさ (kN/m ²)	区分	上端からの比高 (m)	高さ (m)	力の大きさ (kN/m ²)
16	100kN/m ² を超える	-	- ~ -	-	3mを超える	- ~ -	-	-	100kN/m ² を超える	-	- ~ -	-	3mを超える	- ~ -	-	-
	それ以外	1.00	0.00 ~ 3.27	41.62	それ以外	0.00 ~ 3.27	2.26	11.43	それ以外	1.00	5.00 ~ 5.00	41.62	それ以外	5.00 ~ 5.00	2.26	11.43
17	100kN/m ² を超える	-	- ~ -	-	3mを超える	- ~ -	-	-	100kN/m ² を超える	-	- ~ -	-	3mを超える	- ~ -	-	-
	それ以外	1.00	0.00 ~ 4.05	50.76	それ以外	0.00 ~ 4.05	2.15	10.85	それ以外	1.00	5.00 ~ 5.50	50.76	それ以外	5.00 ~ 5.50	2.15	10.85
18	100kN/m ² を超える	-	- ~ -	-	3mを超える	- ~ -	-	-	100kN/m ² を超える	-	- ~ -	-	3mを超える	- ~ -	-	-
	それ以外	1.00	0.00 ~ 6.93	87.85	それ以外	0.00 ~ 0.00	1.62	8.20	それ以外	1.00	5.00 ~ 9.10	87.85	それ以外	5.00 ~ 9.10	1.62	8.20
19	100kN/m ² を超える	-	- ~ -	-	3mを超える	- ~ -	-	-	100kN/m ² を超える	-	- ~ -	-	3mを超える	- ~ -	-	-
	それ以外	1.00	0.00 ~ 7.32	93.33	それ以外	0.00 ~ 0.00	1.68	8.51	それ以外	1.00	5.00 ~ 9.60	93.33	それ以外	5.00 ~ 9.60	1.68	8.51
20	100kN/m ² を超える	1.00	0.00 ~ 0.07	101.06	3mを超える	- ~ -	-	-	100kN/m ² を超える	1.00	10.60 ~ 10.80	101.06	3mを超える	- ~ -	-	-
	それ以外	1.00	0.07 ~ 7.86	100.00	それ以外	0.00 ~ 7.86	2.13	10.76	それ以外	1.00	5.00 ~ 10.60	100.00	それ以外	5.00 ~ 10.80	2.13	10.76
21	100kN/m ² を超える	-	- ~ -	-	3mを超える	- ~ -	-	-	100kN/m ² を超える	-	- ~ -	-	3mを超える	- ~ -	-	-
	それ以外	1.00	0.00 ~ 6.84	86.49	それ以外	0.00 ~ 0.00	1.72	8.68	それ以外	1.00	5.00 ~ 8.40	86.49	それ以外	5.00 ~ 8.40	1.72	8.68
22	100kN/m ² を超える	-	- ~ -	-	3mを超える	- ~ -	-	-	100kN/m ² を超える	-	- ~ -	-	3mを超える	- ~ -	-	-
	それ以外	1.00	0.00 ~ 5.24	65.29	それ以外	0.00 ~ 5.24	1.80	9.10	それ以外	1.00	5.00 ~ 5.70	65.29	それ以外	5.00 ~ 5.70	1.80	9.10
23	100kN/m ² を超える	-	- ~ -	-	3mを超える	- ~ -	-	-	100kN/m ² を超える	-	- ~ -	-	3mを超える	- ~ -	-	-
	それ以外	1.00	0.00 ~ 5.83	72.92	それ以外	0.00 ~ 5.83	2.15	10.85	それ以外	1.00	5.00 ~ 8.80	72.92	それ以外	5.00 ~ 8.80	2.15	10.85
24	100kN/m ² を超える	-	- ~ -	-	3mを超える	- ~ -	-	-	100kN/m ² を超える	-	- ~ -	-	3mを超える	- ~ -	-	-
	それ以外	1.00	0.00 ~ 7.21	91.70	それ以外	0.00 ~ 7.21	2.54	12.86	それ以外	1.00	5.00 ~ 11.10	91.70	それ以外	5.00 ~ 11.10	2.54	12.86
25	100kN/m ² を超える	1.00	0.00 ~ 0.86	112.86	3mを超える	- ~ -	-	-	100kN/m ² を超える	1.00	11.20 ~ 13.80	112.86	3mを超える	- ~ -	-	-
	それ以外	1.00	0.86 ~ 8.64	100.00	それ以外	0.00 ~ 8.64	2.38	12.03	それ以外	1.00	5.00 ~ 11.20	100.00	それ以外	5.00 ~ 13.80	2.38	12.03
26	100kN/m ² を超える	-	- ~ -	-	3mを超える	- ~ -	-	-	100kN/m ² を超える	-	- ~ -	-	3mを超える	- ~ -	-	-
	それ以外	1.00	0.00 ~ 7.77	99.84	それ以外	0.00 ~ 7.77	2.38	12.05	それ以外	1.00	5.00 ~ 11.20	99.84	それ以外	5.00 ~ 11.20	2.38	12.05
27	100kN/m ² を超える	-	- ~ -	-	3mを超える	- ~ -	-	-	100kN/m ² を超える	-	- ~ -	-	3mを超える	- ~ -	-	-
	それ以外	1.00	0.00 ~ 5.50	68.68	それ以外	0.00 ~ 5.50	1.88	9.50	それ以外	1.00	5.00 ~ 6.30	68.68	それ以外	5.00 ~ 6.30	1.88	9.50
28	100kN/m ² を超える	-	- ~ -	-	3mを超える	- ~ -	-	-	100kN/m ² を超える	-	- ~ -	-	3mを超える	- ~ -	-	-
	それ以外	1.00	0.00 ~ 4.24	52.95	それ以外	0.00 ~ 4.24	2.01	10.15	それ以外	1.00	5.00 ~ 5.00	52.95	それ以外	5.00 ~ 5.00	2.01	10.15
29	100kN/m ² を超える	-	- ~ -	-	3mを超える	- ~ -	-	-	100kN/m ² を超える	-	- ~ -	-	3mを超える	- ~ -	-	-
	それ以外	1.00	0.00 ~ 5.06	63.02	それ以外	0.00 ~ 5.06	1.87	9.44	それ以外	1.00	5.00 ~ 5.60	63.02	それ以外	5.00 ~ 5.60	1.87	9.44
30	100kN/m ² を超える	-	- ~ -	-	3mを超える	- ~ -	-	-	100kN/m ² を超える	-	- ~ -	-	3mを超える	- ~ -	-	-
	それ以外	1.00	0.00 ~ 5.06	63.02	それ以外	0.00 ~ 5.06	1.87	9.44	それ以外	1.00	5.00 ~ 5.60	63.02	それ以外	5.00 ~ 5.60	1.87	9.44

急傾斜地の崩壊区域調査

様式3-2 建築物に作用すると想定される衝撃に関する事項(3/4)

調査年度	平成23年度
------	--------

急傾斜地の位置		181B1002			箇所名		駒ノ沢-1		所在地		岩手県一関市千厩町千厩字北方					
横断 測線 番号	急傾斜地の下端に隣接する土地								急傾斜地内							
	土石等の移動の高さと力の大きさ				土石等の堆積高さとの大きさ				土石等の移動の高さと力の大きさ				土石等の堆積高さとの大きさ			
	区分	高さ (m)	下端からの距離 (m)	力の大きさ (kN/m ²)	区分	下端からの水平 距離(m)	高さ (m)	力の大きさ (kN/m ²)	区分	高さ (m)	上端からの比高 (m)	力の大きさ (kN/m ²)	区分	上端からの比高 (m)	高さ (m)	力の大きさ (kN/m ²)
31	100kN/m ² を超える	-	- ~ -	-	3mを超える	- ~ -	-	-	100kN/m ² を超える	-	- ~ -	-	3mを超える	- ~ -	-	-
	それ以外	1.00	0.00 ~ 5.19	64.68	それ以外	0.00 ~ 5.19	1.83	9.27	それ以外	1.00	5.00 ~ 5.70	64.68	それ以外	5.00 ~ 5.70	1.83	9.27
32	100kN/m ² を超える	-	- ~ -	-	3mを超える	- ~ -	-	-	100kN/m ² を超える	-	- ~ -	-	3mを超える	- ~ -	-	-
	それ以外	-	- ~ -	-	それ以外	- ~ -	-	-	それ以外	-	- ~ -	-	それ以外	- ~ -	-	-
33	100kN/m ² を超える	-	- ~ -	-	3mを超える	- ~ -	-	-	100kN/m ² を超える	-	- ~ -	-	3mを超える	- ~ -	-	-
	それ以外	-	- ~ -	-	それ以外	- ~ -	-	-	それ以外	-	- ~ -	-	それ以外	- ~ -	-	-
34	100kN/m ² を超える	-	- ~ -	-	3mを超える	- ~ -	-	-	100kN/m ² を超える	-	- ~ -	-	3mを超える	- ~ -	-	-
	それ以外	-	- ~ -	-	それ以外	- ~ -	-	-	それ以外	-	- ~ -	-	それ以外	- ~ -	-	-
35	100kN/m ² を超える	-	- ~ -	-	3mを超える	- ~ -	-	-	100kN/m ² を超える	-	- ~ -	-	3mを超える	- ~ -	-	-
	それ以外	-	- ~ -	-	それ以外	- ~ -	-	-	それ以外	-	- ~ -	-	それ以外	- ~ -	-	-
36	100kN/m ² を超える	-	- ~ -	-	3mを超える	- ~ -	-	-	100kN/m ² を超える	-	- ~ -	-	3mを超える	- ~ -	-	-
	それ以外	-	- ~ -	-	それ以外	- ~ -	-	-	それ以外	-	- ~ -	-	それ以外	- ~ -	-	-
37	100kN/m ² を超える	-	- ~ -	-	3mを超える	- ~ -	-	-	100kN/m ² を超える	-	- ~ -	-	3mを超える	- ~ -	-	-
	それ以外	-	- ~ -	-	それ以外	- ~ -	-	-	それ以外	-	- ~ -	-	それ以外	- ~ -	-	-
38	100kN/m ² を超える	-	- ~ -	-	3mを超える	- ~ -	-	-	100kN/m ² を超える	-	- ~ -	-	3mを超える	- ~ -	-	-
	それ以外	-	- ~ -	-	それ以外	- ~ -	-	-	それ以外	-	- ~ -	-	それ以外	- ~ -	-	-
39	100kN/m ² を超える	-	- ~ -	-	3mを超える	- ~ -	-	-	100kN/m ² を超える	-	- ~ -	-	3mを超える	- ~ -	-	-
	それ以外	1.00	0.00 ~ 5.73	71.59	それ以外	0.00 ~ 5.73	2.05	10.38	それ以外	1.00	5.00 ~ 7.70	71.59	それ以外	5.00 ~ 7.70	2.05	10.38
40	100kN/m ² を超える	-	- ~ -	-	3mを超える	- ~ -	-	-	100kN/m ² を超える	-	- ~ -	-	3mを超える	- ~ -	-	-
	それ以外	1.00	0.00 ~ 6.99	88.58	それ以外	0.00 ~ 6.99	1.93	9.77	それ以外	1.00	5.00 ~ 9.30	88.58	それ以外	5.00 ~ 9.30	1.93	9.77
41	100kN/m ² を超える	-	- ~ -	-	3mを超える	- ~ -	-	-	100kN/m ² を超える	-	- ~ -	-	3mを超える	- ~ -	-	-
	それ以外	1.00	0.00 ~ 6.99	88.58	それ以外	0.00 ~ 6.99	1.93	9.77	それ以外	1.00	5.00 ~ 9.30	88.58	それ以外	5.00 ~ 9.30	1.93	9.77
42	100kN/m ² を超える	-	- ~ -	-	3mを超える	- ~ -	-	-	100kN/m ² を超える	-	- ~ -	-	3mを超える	- ~ -	-	-
	それ以外	1.00	0.00 ~ 6.97	88.34	それ以外	0.00 ~ 6.97	1.81	9.15	それ以外	1.00	5.00 ~ 8.70	88.34	それ以外	5.00 ~ 8.70	1.81	9.15
43	100kN/m ² を超える	-	- ~ -	-	3mを超える	- ~ -	-	-	100kN/m ² を超える	-	- ~ -	-	3mを超える	- ~ -	-	-
	それ以外	1.00	0.00 ~ 7.55	96.63	それ以外	0.00 ~ 7.55	2.27	11.50	それ以外	1.00	5.00 ~ 10.10	96.63	それ以外	5.00 ~ 10.10	2.27	11.50
44	100kN/m ² を超える	-	- ~ -	-	3mを超える	- ~ -	-	-	100kN/m ² を超える	-	- ~ -	-	3mを超える	- ~ -	-	-
	それ以外	1.00	0.00 ~ 7.47	95.38	それ以外	0.00 ~ 7.47	1.81	9.17	それ以外	1.00	5.00 ~ 9.80	95.38	それ以外	5.00 ~ 9.80	1.81	9.17
45	100kN/m ² を超える	-	- ~ -	-	3mを超える	- ~ -	-	-	100kN/m ² を超える	-	- ~ -	-	3mを超える	- ~ -	-	-
	それ以外	1.00	0.00 ~ 4.71	58.74	それ以外	0.00 ~ 0.00	1.61	8.12	それ以外	1.00	5.00 ~ 5.10	58.74	それ以外	5.00 ~ 5.10	1.61	8.12

急傾斜地の崩壊区域調査

様式3-2 建築物に作用すると想定される衝撃に関する事項(4/4)

調査年度 平成23年度

急傾斜地の位置		箇所番号		181B1002		箇所名		駒ノ沢-1		所在地		岩手県一関市千厩町千厩字北方				
横断 測線 番号	急傾斜地の下端に隣接する土地								急傾斜地内							
	土石等の移動の高さと力の大きさ				土石等の堆積高さとの大きさ				土石等の移動の高さと力の大きさ				土石等の堆積高さとの大きさ			
	区分	高さ (m)	下端からの距離 (m)	力の大きさ (kN/m ²)	区分	下端からの水平 距離(m)	高さ (m)	力の大きさ (kN/m ²)	区分	高さ (m)	上端からの比高 (m)	力の大きさ (kN/m ²)	区分	上端からの比高 (m)	高さ (m)	力の大きさ (kN/m ²)
46	100kN/m ² を超える	-	- ~ -	-	3mを超える	- ~ -	-	-	100kN/m ² を超える	-	- ~ -	-	3mを超える	- ~ -	-	-
	それ以外	1.00	0.00 ~ 4.64	57.90	それ以外	0.00 ~ 4.64	1.86	9.38	それ以外	1.00	5.00 ~ 5.00	57.90	それ以外	5.00 ~ 5.00	1.86	9.38
47	100kN/m ² を超える	-	- ~ -	-	3mを超える	- ~ -	-	-	100kN/m ² を超える	-	- ~ -	-	3mを超える	- ~ -	-	-
	それ以外	1.00	0.00 ~ 5.59	69.81	それ以外	0.00 ~ 5.59	2.02	10.22	それ以外	1.00	5.00 ~ 7.20	69.81	それ以外	5.00 ~ 7.20	2.02	10.22
48	100kN/m ² を超える	-	- ~ -	-	3mを超える	- ~ -	-	-	100kN/m ² を超える	-	- ~ -	-	3mを超える	- ~ -	-	-
	それ以外	1.00	0.00 ~ 5.38	67.11	それ以外	0.00 ~ 5.38	1.80	9.08	それ以外	1.00	5.00 ~ 5.90	67.11	それ以外	5.00 ~ 5.90	1.80	9.08
49	100kN/m ² を超える	-	- ~ -	-	3mを超える	- ~ -	-	-	100kN/m ² を超える	-	- ~ -	-	3mを超える	- ~ -	-	-
	それ以外	1.00	0.00 ~ 6.76	85.40	それ以外	0.00 ~ 6.76	2.04	10.30	それ以外	1.00	5.00 ~ 9.70	85.40	それ以外	5.00 ~ 9.70	2.04	10.30
50	100kN/m ² を超える	1.00	0.00 ~ 0.47	106.95	3mを超える	- ~ -	-	-	100kN/m ² を超える	1.00	10.90 ~ 12.20	106.95	3mを超える	- ~ -	-	-
	それ以外	1.00	0.47 ~ 8.25	100.00	それ以外	0.00 ~ 8.25	2.33	11.77	それ以外	1.00	5.00 ~ 10.90	100.00	それ以外	5.00 ~ 12.20	2.33	11.77
51	100kN/m ² を超える	1.00	0.00 ~ 2.04	131.50	3mを超える	- ~ -	-	-	100kN/m ² を超える	1.00	10.64 ~ 18.10	131.50	3mを超える	- ~ -	-	-
	それ以外	1.00	2.04 ~ 9.82	100.00	それ以外	0.00 ~ 9.82	2.46	12.42	それ以外	1.00	5.00 ~ 10.64	100.00	それ以外	5.00 ~ 18.10	2.46	12.42
52	100kN/m ² を超える	1.00	0.00 ~ 2.60	140.91	3mを超える	- ~ -	-	-	100kN/m ² を超える	1.00	10.88 ~ 22.00	140.91	3mを超える	- ~ -	-	-
	それ以外	1.00	2.60 ~ 10.39	100.00	それ以外	0.00 ~ 10.39	2.88	14.56	それ以外	1.00	5.00 ~ 10.88	100.00	それ以外	5.00 ~ 22.00	2.88	14.56
53	100kN/m ² を超える	1.00	0.00 ~ 0.94	114.04	3mを超える	- ~ -	-	-	100kN/m ² を超える	1.00	12.62 ~ 17.66	114.04	3mを超える	- ~ -	-	-
	それ以外	1.00	0.94 ~ 8.72	100.00	それ以外	0.00 ~ 8.72	2.10	10.62	それ以外	1.00	5.00 ~ 12.62	100.00	それ以外	5.00 ~ 17.66	2.10	10.62
54	100kN/m ² を超える	1.00	0.00 ~ 1.84	128.36	3mを超える	- ~ -	-	-	100kN/m ² を超える	1.00	10.96 ~ 19.31	128.36	3mを超える	- ~ -	-	-
	それ以外	1.00	1.84 ~ 9.63	100.00	それ以外	0.00 ~ 9.63	2.23	11.28	それ以外	1.00	5.00 ~ 10.96	100.00	それ以外	5.00 ~ 19.31	2.23	11.28
55	100kN/m ² を超える	1.00	0.00 ~ 1.76	127.07	3mを超える	- ~ -	-	-	100kN/m ² を超える	1.00	10.69 ~ 17.63	127.07	3mを超える	- ~ -	-	-
	それ以外	1.00	1.76 ~ 9.55	100.00	それ以外	0.00 ~ 9.55	2.28	11.55	それ以外	1.00	5.00 ~ 10.69	100.00	それ以外	5.00 ~ 17.63	2.28	11.55
56	100kN/m ² を超える	1.00	0.00 ~ 1.20	118.16	3mを超える	- ~ -	-	-	100kN/m ² を超える	1.00	11.82 ~ 17.58	118.16	3mを超える	- ~ -	-	-
	それ以外	1.00	1.20 ~ 8.99	100.00	それ以外	0.00 ~ 8.99	2.15	10.85	それ以外	1.00	5.00 ~ 11.82	100.00	それ以外	5.00 ~ 17.58	2.15	10.85
57	100kN/m ² を超える	-	- ~ -	-	3mを超える	- ~ -	-	-	100kN/m ² を超える	-	- ~ -	-	3mを超える	- ~ -	-	-
	それ以外	1.00	0.00 ~ 4.67	58.19	それ以外	0.00 ~ 0.00	1.62	8.18	それ以外	1.00	5.00 ~ 5.00	58.19	それ以外	5.00 ~ 5.00	1.62	8.18
58	100kN/m ² を超える	-	- ~ -	-	3mを超える	- ~ -	-	-	100kN/m ² を超える	-	- ~ -	-	3mを超える	- ~ -	-	-
	それ以外	1.00	0.00 ~ 5.54	69.17	それ以外	0.00 ~ 0.00	1.76	8.91	それ以外	1.00	5.00 ~ 6.10	69.17	それ以外	5.00 ~ 6.10	1.76	8.91
59	100kN/m ² を超える	-	- ~ -	-	3mを超える	- ~ -	-	-	100kN/m ² を超える	-	- ~ -	-	3mを超える	- ~ -	-	-
	それ以外	1.00	0.00 ~ 4.82	60.08	それ以外	0.00 ~ 0.00	1.67	8.44	それ以外	1.00	5.00 ~ 5.10	60.08	それ以外	5.00 ~ 5.10	1.67	8.44
	100kN/m ² を超える		~		3mを超える	~			100kN/m ² を超える		~		3mを超える	~		
	それ以外		~		それ以外	~			それ以外		~		それ以外	~		