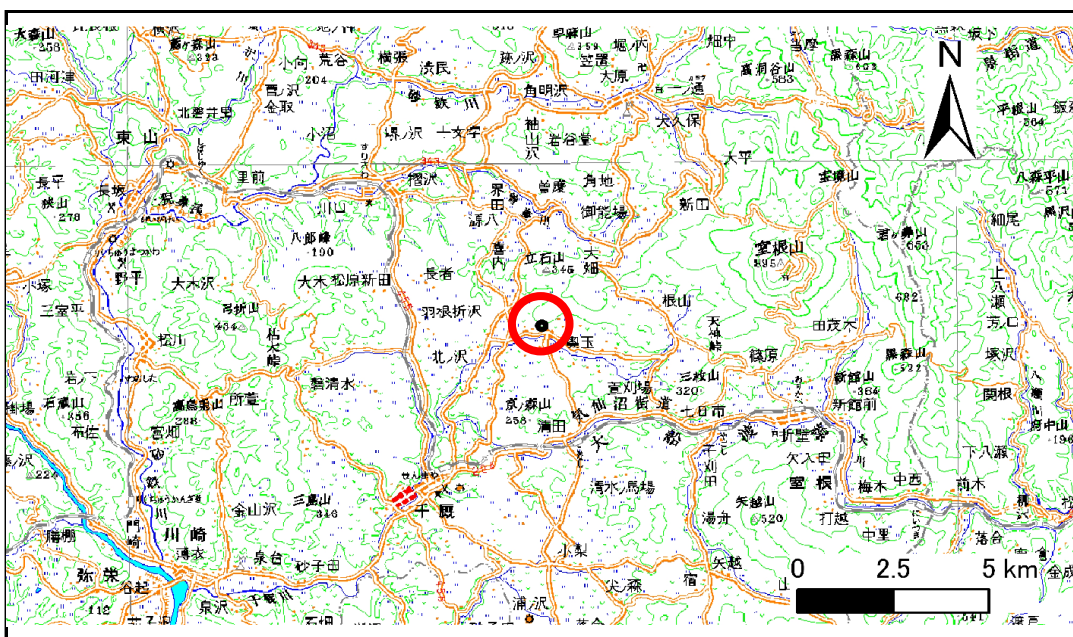


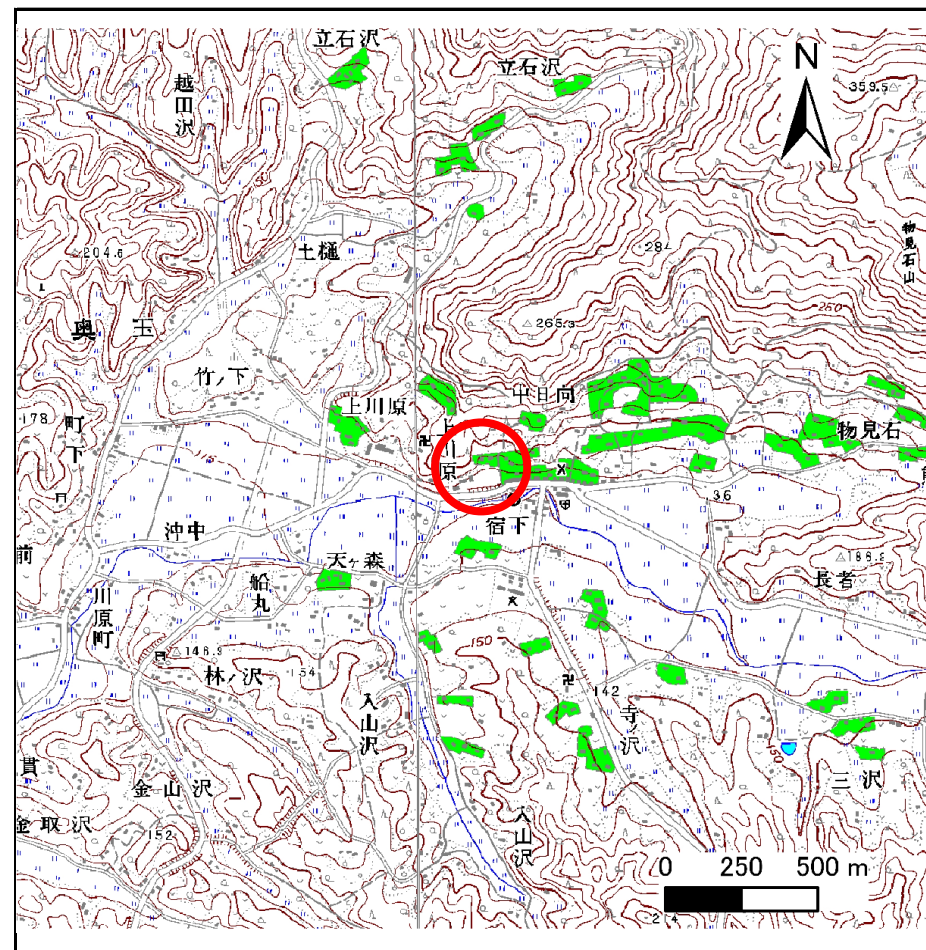
土砂災害防止に関する基礎調査(急傾斜地の崩壊)

表紙 概況、位置図

自然現象の種類	急傾斜地の崩壊
箇所番号	175D0053
箇所名	上川原の1
所在地	一関市千厩町奥玉字上川原
調査機関	岩手県千厩土木センター



位置図(S=1:200,000)



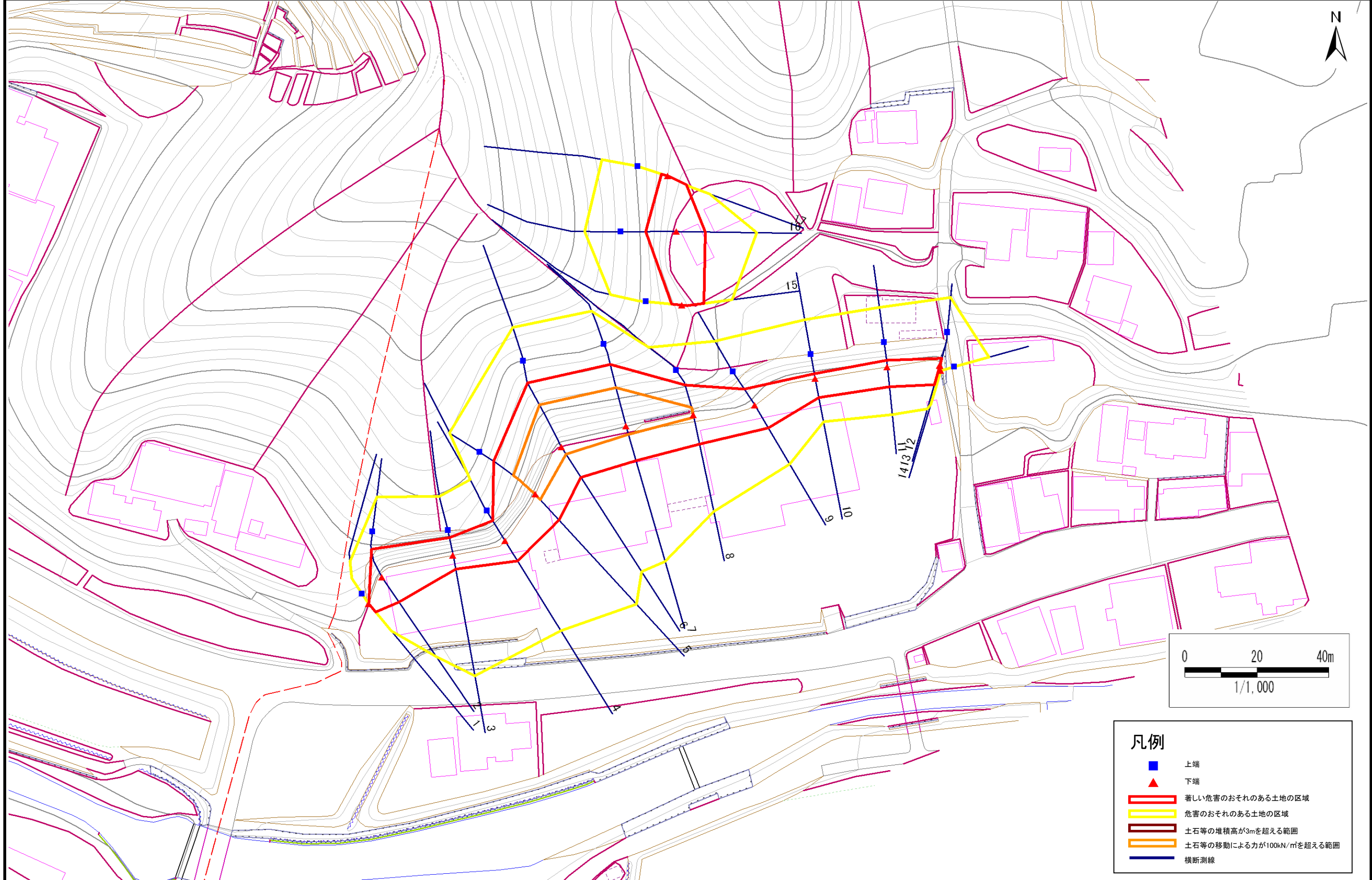
概況図(S=1:25,000)

急傾斜地の崩壊区域調書

様式3-1 危害のおそれのある土地、著しい危害のおそれのある土地の設定図

調査年度 平成20年度

急傾斜地の位置 箇所番号 175D0053 箇所名 上川原の1 所在地 一関市千厩町奥玉字上川原



- 凡例**
- 上端
 - ▲ 下端
 - 著しい危害のおそれのある土地の区域
 - 危害のおそれのある土地の区域
 - 土石等の堆積高が3mを超える範囲
 - 土石等の移動による力が100kN/m²を超える範囲
 - 横断測線

急傾斜地の崩壊区域調書

様式3-2 建築物に作用すると想定される衝撃に関する事項(1/1)

調査年度	平成20年度
------	--------

急傾斜地の位置		175D0053-1		箇所名		上川原の1		所在地		一関市千厩町奥玉上川原						
横断 測線 番号	急傾斜地の下端に隣接する土地								急傾斜地内							
	土石等の移動の高さと力の大きさ				土石等の堆積高さとの大きさ				土石等の移動の高さと力の大きさ				土石等の堆積高さとの大きさ			
	区分	高さ (m)	下端からの距離 (m)	力の大きさ (kN/m ²)	区分	下端からの水平 距離(m)	高さ (m)	力の大きさ (kN/m ²)	区分	高さ (m)	上端からの比高 (m)	力の大きさ (kN/m ²)	区分	上端からの比高 (m)	高さ (m)	力の大きさ (kN/m ²)
1	100kN/m ² を超える	-	- ~ -	-	3mを超える	- ~ -	-	-	100kN/m ² を超える	-	- ~ -	-	3mを超える	- ~ -	-	-
	それ以外	1.00	0.00 ~ 3.04	39.12	それ以外	0.00 ~ 3.04	2.32	11.70	それ以外	1.00	5.00 ~ 5.00	39.12	それ以外	5.00 ~ 5.00	2.32	11.70
2	100kN/m ² を超える	1.00	0.00 ~ 0.66	109.77	3mを超える	- ~ -	-	-	100kN/m ² を超える	1.00	11.59 ~ 13.59	109.77	3mを超える	- ~ -	-	-
	それ以外	1.00	0.66 ~ 8.44	100.00	それ以外	0.00 ~ 8.44	2.43	12.29	それ以外	1.00	5.00 ~ 11.59	100.00	それ以外	5.00 ~ 13.59	2.43	12.29
3	100kN/m ² を超える	-	- ~ -	-	3mを超える	0.00 ~ 0.62	3.78	19.13	100kN/m ² を超える	-	- ~ -	-	3mを超える	10.00 ~ 17.44	3.78	19.13
	それ以外	1.00	0.00 ~ 4.00	50.11	それ以外	0.62 ~ 4.00	3.00	15.16	それ以外	1.00	5.00 ~ 17.44	50.11	それ以外	5.00 ~ 10.00	3.00	15.16
4	100kN/m ² を超える	-	- ~ -	-	3mを超える	- ~ -	-	-	100kN/m ² を超える	-	- ~ -	-	3mを超える	- ~ -	-	-
	それ以外	1.00	0.00 ~ 6.72	84.86	それ以外	0.00 ~ 6.72	2.88	14.58	それ以外	1.00	5.00 ~ 14.98	84.86	それ以外	5.00 ~ 14.98	2.88	14.58
5	100kN/m ² を超える	1.00	0.00 ~ 2.02	131.18	3mを超える	0.00 ~ 0.15	3.10	15.68	100kN/m ² を超える	1.00	12.30 ~ 20.98	131.18	3mを超える	20.00 ~ 20.98	3.10	15.68
	それ以外	1.00	2.02 ~ 9.80	100.00	それ以外	0.15 ~ 9.80	3.00	15.16	それ以外	1.00	5.00 ~ 12.30	100.00	それ以外	5.00 ~ 20.00	3.00	15.16
6	100kN/m ² を超える	1.00	0.00 ~ 2.46	138.45	3mを超える	- ~ -	-	-	100kN/m ² を超える	1.00	10.53 ~ 20.98	138.45	3mを超える	- ~ -	-	-
	それ以外	1.00	2.46 ~ 10.24	100.00	それ以外	0.00 ~ 10.24	2.72	13.74	それ以外	1.00	5.00 ~ 10.53	100.00	それ以外	5.00 ~ 20.98	2.72	13.74
7	100kN/m ² を超える	1.00	0.00 ~ 2.36	136.76	3mを超える	- ~ -	-	-	100kN/m ² を超える	1.00	10.60 ~ 20.00	136.76	3mを超える	- ~ -	-	-
	それ以外	1.00	2.36 ~ 10.14	100.00	それ以外	0.00 ~ 10.14	2.78	14.06	それ以外	1.00	5.00 ~ 10.60	100.00	それ以外	5.00 ~ 20.00	2.78	14.06
8	100kN/m ² を超える	1.00	0.00 ~ 0.70	110.50	3mを超える	- ~ -	-	-	100kN/m ² を超える	1.00	11.84 ~ 14.06	110.50	3mを超える	- ~ -	-	-
	それ以外	1.00	0.70 ~ 8.49	100.00	それ以外	0.00 ~ 8.49	2.46	12.43	それ以外	1.00	5.00 ~ 11.84	100.00	それ以外	5.00 ~ 14.06	2.46	12.43
9	100kN/m ² を超える	-	- ~ -	-	3mを超える	- ~ -	-	-	100kN/m ² を超える	-	- ~ -	-	3mを超える	- ~ -	-	-
	それ以外	1.00	0.00 ~ 7.37	93.99	それ以外	0.00 ~ 7.37	1.84	9.28	それ以外	1.00	5.00 ~ 9.64	93.99	それ以外	5.00 ~ 9.64	1.84	9.28
10	100kN/m ² を超える	-	- ~ -	-	3mを超える	- ~ -	-	-	100kN/m ² を超える	-	- ~ -	-	3mを超える	- ~ -	-	-
	それ以外	1.00	0.00 ~ 5.48	68.45	それ以外	0.00 ~ 5.48	1.88	9.48	それ以外	1.00	5.00 ~ 6.26	68.45	それ以外	5.00 ~ 6.26	1.88	9.48
11	100kN/m ² を超える	-	- ~ -	-	3mを超える	- ~ -	-	-	100kN/m ² を超える	-	- ~ -	-	3mを超える	- ~ -	-	-
	それ以外	1.00	0.00 ~ 5.66	70.66	それ以外	0.00 ~ 5.66	1.95	9.83	それ以外	1.00	5.00 ~ 6.84	70.66	それ以外	5.00 ~ 6.84	1.95	9.83
12	100kN/m ² を超える	-	- ~ -	-	3mを超える	- ~ -	-	-	100kN/m ² を超える	-	- ~ -	-	3mを超える	- ~ -	-	-
	それ以外	1.00	0.00 ~ 5.67	70.83	それ以外	0.00 ~ 0.00	1.66	8.38	それ以外	1.00	5.00 ~ 6.40	70.83	それ以外	5.00 ~ 6.40	1.66	8.38
13	100kN/m ² を超える	-	- ~ -	-	3mを超える	- ~ -	-	-	100kN/m ² を超える	-	- ~ -	-	3mを超える	- ~ -	-	-
	それ以外	-	- ~ -	-	それ以外	- ~ -	-	-	それ以外	-	- ~ -	-	それ以外	- ~ -	-	-
14	100kN/m ² を超える	-	- ~ -	-	3mを超える	- ~ -	-	-	100kN/m ² を超える	-	- ~ -	-	3mを超える	- ~ -	-	-
	それ以外	-	- ~ -	-	それ以外	- ~ -	-	-	それ以外	-	- ~ -	-	それ以外	- ~ -	-	-
	100kN/m ² を超える		~		3mを超える	~			100kN/m ² を超える		~		3mを超える	~		
	それ以外		~		それ以外	~			それ以外		~		それ以外	~		

急傾斜地の崩壊区域調書

様式3-2 建築物に作用すると想定される衝撃に関する事項(1/1)

調査年度	平成20年度
------	--------

急傾斜地の位置		箇所番号		175D0053-2		箇所名		上川原の1		所在地		一関市千厩町奥玉上川原				
横断 測線 番号	急傾斜地の下端に隣接する土地								急傾斜地内							
	土石等の移動の高さと力の大きさ				土石等の堆積高さとの大きさ				土石等の移動の高さと力の大きさ				土石等の堆積高さとの大きさ			
	区 分	高さ (m)	下端からの距離 (m)	力の大きさ (kN/m ²)	区 分	下端からの水平 距離(m)	高さ (m)	力の大きさ (kN/m ²)	区 分	高さ (m)	上端からの比高 (m)	力の大きさ (kN/m ²)	区 分	上端からの比高 (m)	高さ (m)	力の大きさ (kN/m ²)
15	100kN/m ² を超える	-	- ~ -	-	3mを超える	- ~ -	-	-	100kN/m ² を超える	-	- ~ -	-	3mを超える	- ~ -	-	-
	それ以外	1.00	0.00 ~ 6.07	76.13	それ以外	0.00 ~ 0.00	1.69	8.55	それ以外	1.00	5.00 ~ 7.00	76.13	それ以外	5.00 ~ 7.00	1.69	8.55
16	100kN/m ² を超える	1.00	0.00 ~ 0.18	102.71	3mを超える	- ~ -	-	-	100kN/m ² を超える	1.00	10.61 ~ 11.12	102.71	3mを超える	- ~ -	-	-
	それ以外	1.00	0.18 ~ 7.97	100.00	それ以外	0.00 ~ 7.97	2.13	10.74	それ以外	1.00	5.00 ~ 10.61	100.00	それ以外	5.00 ~ 11.12	2.13	10.74
17	100kN/m ² を超える	-	- ~ -	-	3mを超える	- ~ -	-	-	100kN/m ² を超える	-	- ~ -	-	3mを超える	- ~ -	-	-
	それ以外	1.00	0.00 ~ 5.67	70.80	それ以外	0.00 ~ 0.00	1.71	8.63	それ以外	1.00	5.00 ~ 6.30	70.80	それ以外	5.00 ~ 6.30	1.71	8.63
	100kN/m ² を超える		~		3mを超える	~			100kN/m ² を超える		~		3mを超える	~		
	それ以外		~		それ以外	~			それ以外		~		それ以外	~		
	100kN/m ² を超える		~		3mを超える	~			100kN/m ² を超える		~		3mを超える	~		
	それ以外		~		それ以外	~			それ以外		~		それ以外	~		
	100kN/m ² を超える		~		3mを超える	~			100kN/m ² を超える		~		3mを超える	~		
	それ以外		~		それ以外	~			それ以外		~		それ以外	~		
	100kN/m ² を超える		~		3mを超える	~			100kN/m ² を超える		~		3mを超える	~		
	それ以外		~		それ以外	~			それ以外		~		それ以外	~		
	100kN/m ² を超える		~		3mを超える	~			100kN/m ² を超える		~		3mを超える	~		
	それ以外		~		それ以外	~			それ以外		~		それ以外	~		
	100kN/m ² を超える		~		3mを超える	~			100kN/m ² を超える		~		3mを超える	~		
	それ以外		~		それ以外	~			それ以外		~		それ以外	~		
	100kN/m ² を超える		~		3mを超える	~			100kN/m ² を超える		~		3mを超える	~		
	それ以外		~		それ以外	~			それ以外		~		それ以外	~		
	100kN/m ² を超える		~		3mを超える	~			100kN/m ² を超える		~		3mを超える	~		
	それ以外		~		それ以外	~			それ以外		~		それ以外	~		