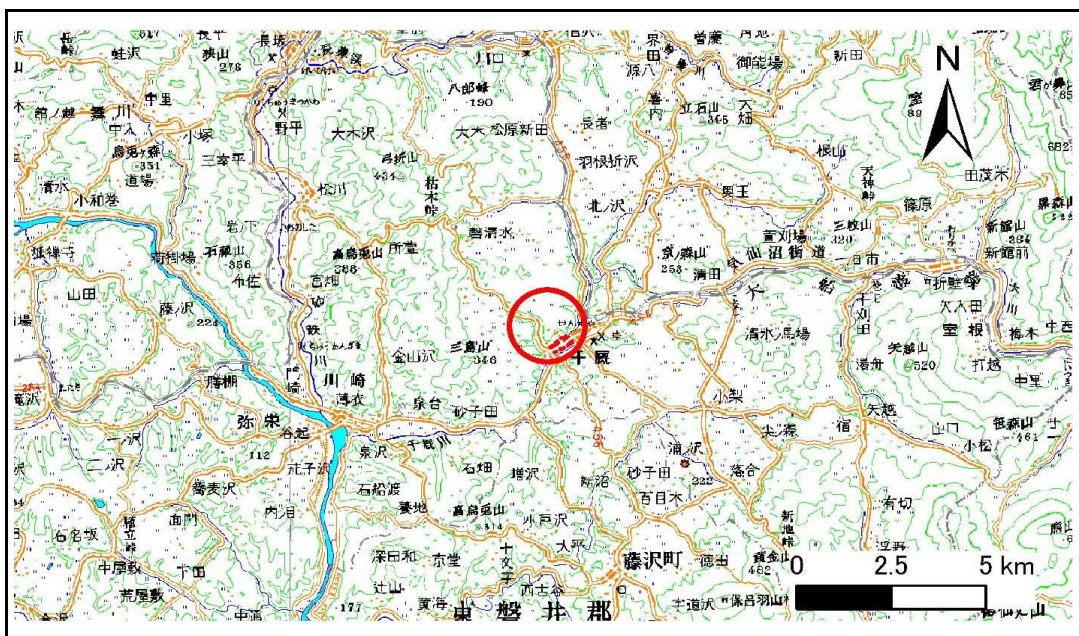


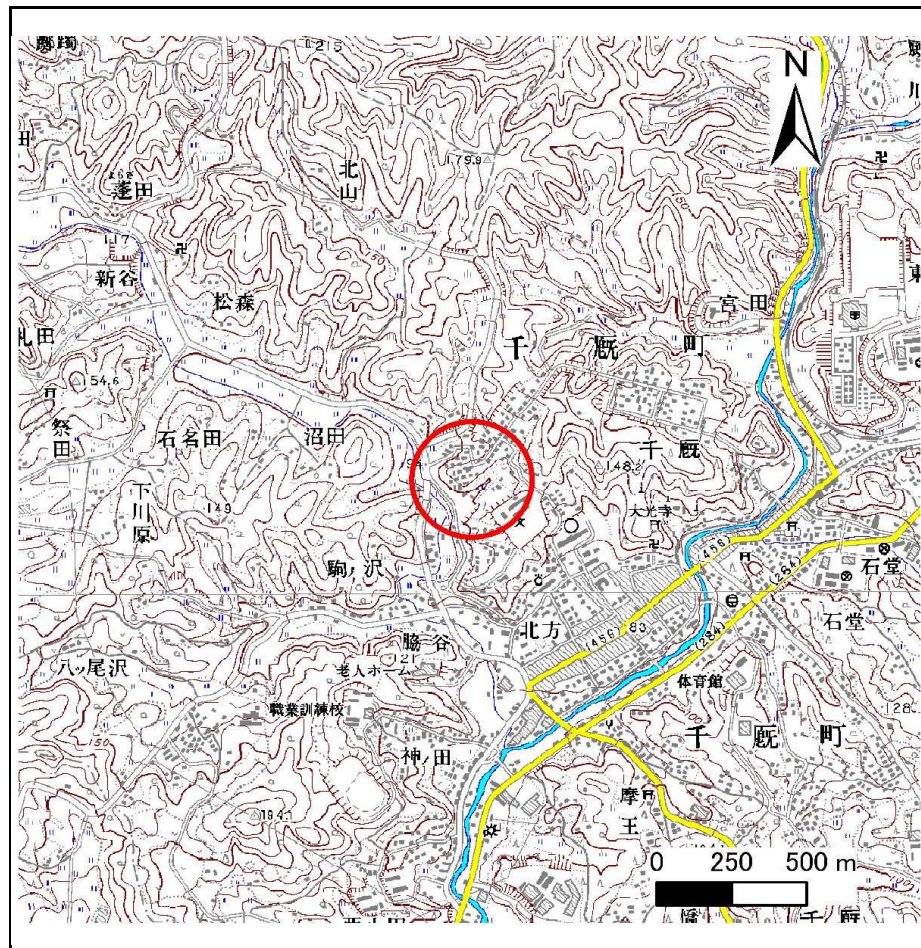
# 土砂災害防止に関する基礎調査(急傾斜地の崩壊)

表紙 概況、位置図

自然現象の種類	急傾斜地の崩壊
箇所番号	174B1074
箇所名	久保田
所在地	岩手県一関市千厩町千厩字北方
調査機関	岩手県県南広域振興局 土木部 千厩土木センター



位置図(S=1:200,000)



概況図(S=1:25,000)

# 急傾斜地の崩壊区域調査

様式3-1 危害のおそれのある土地、著しい危害のおそれのある土地の設定図

調査年度 平成23年度

急傾斜地の位置	箇所番号	箇所名	所在地
	174B1074	久保田	岩手県一関市千厩町千厩字北方

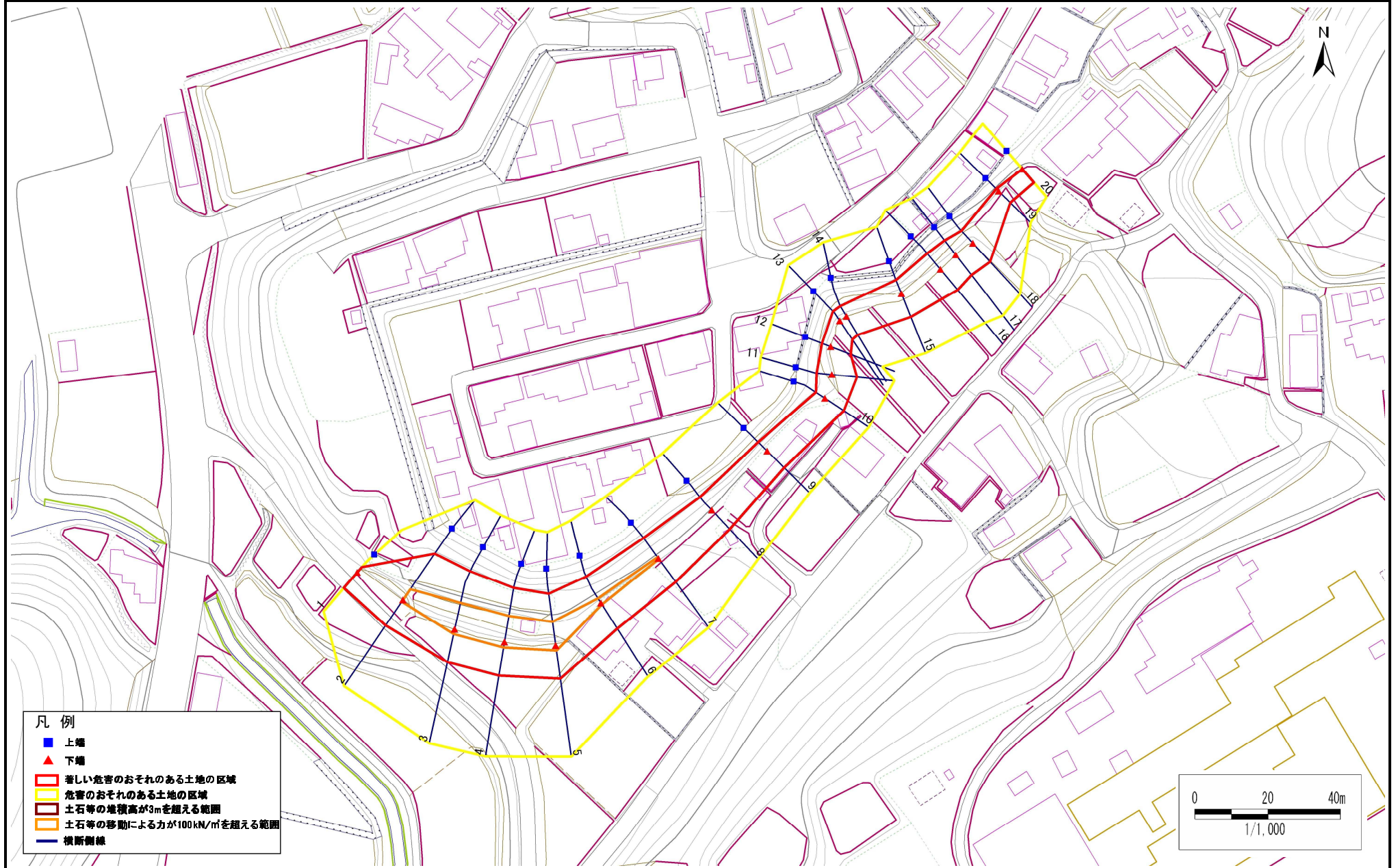


# 急傾斜地の崩壊区域調書

様式3-1 危害のおそれのある土地、著しい危害のおそれのある土地の設定図

調査年度 平成23年度

急傾斜地の位置 箇所番号 174B1074 箇所名 久保田 所在地 岩手県一関市千厩町千厩字北方



## 急傾斜地の崩壊区域調査

様式3-2 建築物に作用すると想定される衝撃に関する事項(1/2)

調査年度 平成23年度

急傾斜地の位置		箇所番号		箇所名		所在地										
		174B1074		久保田		岩手県一関市千厩町千厩字北方										
横断 測線 番号	急傾斜地の下端に隣接する土地								急傾斜地内							
	土石等の移動の高さと力の大きさ				土石等の堆積高さとの大きさ				土石等の移動の高さと力の大きさ				土石等の堆積高さとの大きさ			
	区分	高さ (m)	下端からの距離 (m)	力の大きさ (kN/m <sup>2</sup> )	区分	下端からの水平 距離(m)	高さ (m)	力の大きさ (kN/m <sup>2</sup> )	区分	高さ (m)	上端からの比高 (m)	力の大きさ (kN/m <sup>2</sup> )	区分	上端からの比高 (m)	高さ (m)	力の大きさ (kN/m <sup>2</sup> )
1	100kN/m <sup>2</sup> を超える	-	- ~ -	-	3mを超える	- ~ -	-	-	100kN/m <sup>2</sup> を超える	-	- ~ -	-	3mを超える	- ~ -	-	-
	それ以外	1.00	0.00 ~ 5.57	69.53	それ以外	0.00 ~ 5.57	2.00	10.10	それ以外	1.00	5.00 ~ 7.00	69.53	それ以外	5.00 ~ 7.00	2.00	10.10
2	100kN/m <sup>2</sup> を超える	1.00	0.00 ~ 0.52	107.73	3mを超える	- ~ -	-	-	100kN/m <sup>2</sup> を超える	1.00	12.05 ~ 14.20	107.73	3mを超える	- ~ -	-	-
	それ以外	1.00	0.52 ~ 8.31	100.00	それ以外	0.00 ~ 8.31	1.96	9.92	それ以外	1.00	5.00 ~ 12.05	100.00	それ以外	5.00 ~ 14.20	1.96	9.92
3	100kN/m <sup>2</sup> を超える	1.00	0.00 ~ 1.28	119.39	3mを超える	- ~ -	-	-	100kN/m <sup>2</sup> を超える	1.00	10.98 ~ 15.90	119.39	3mを超える	- ~ -	-	-
	それ以外	1.00	1.28 ~ 9.07	100.00	それ以外	0.00 ~ 9.07	2.23	11.26	それ以外	1.00	5.00 ~ 10.98	100.00	それ以外	5.00 ~ 15.90	2.23	11.26
4	100kN/m <sup>2</sup> を超える	1.00	0.00 ~ 1.48	122.47	3mを超える	- ~ -	-	-	100kN/m <sup>2</sup> を超える	1.00	10.61 ~ 15.80	122.47	3mを超える	- ~ -	-	-
	それ以外	1.00	1.48 ~ 9.26	100.00	それ以外	0.00 ~ 9.26	2.31	11.68	それ以外	1.00	5.00 ~ 10.61	100.00	それ以外	5.00 ~ 15.80	2.31	11.68
5	100kN/m <sup>2</sup> を超える	1.00	0.00 ~ 1.38	120.89	3mを超える	- ~ -	-	-	100kN/m <sup>2</sup> を超える	1.00	10.59 ~ 15.30	120.89	3mを超える	- ~ -	-	-
	それ以外	1.00	1.38 ~ 9.16	100.00	それ以外	0.00 ~ 9.16	2.32	11.71	それ以外	1.00	5.00 ~ 10.59	100.00	それ以外	5.00 ~ 15.30	2.32	11.71
6	100kN/m <sup>2</sup> を超える	1.00	0.00 ~ 0.46	106.85	3mを超える	- ~ -	-	-	100kN/m <sup>2</sup> を超える	1.00	10.64 ~ 11.90	106.85	3mを超える	- ~ -	-	-
	それ以外	1.00	0.46 ~ 8.25	100.00	それ以外	0.00 ~ 8.25	2.26	11.43	それ以外	1.00	5.00 ~ 10.64	100.00	それ以外	5.00 ~ 11.90	2.26	11.43
7	100kN/m <sup>2</sup> を超える	1.00	0.00 ~ 0.15	102.24	3mを超える	- ~ -	-	-	100kN/m <sup>2</sup> を超える	1.00	11.18 ~ 11.60	102.24	3mを超える	- ~ -	-	-
	それ以外	1.00	0.15 ~ 7.94	100.00	それ以外	0.00 ~ 7.94	2.38	12.02	それ以外	1.00	5.00 ~ 11.18	100.00	それ以外	5.00 ~ 11.60	2.38	12.02
8	100kN/m <sup>2</sup> を超える	-	- ~ -	-	3mを超える	- ~ -	-	-	100kN/m <sup>2</sup> を超える	-	- ~ -	-	3mを超える	- ~ -	-	-
	それ以外	1.00	0.00 ~ 7.11	90.33	それ以外	0.00 ~ 7.11	1.87	9.44	それ以外	1.00	5.00 ~ 9.20	90.33	それ以外	5.00 ~ 9.20	1.87	9.44
9	100kN/m <sup>2</sup> を超える	-	- ~ -	-	3mを超える	- ~ -	-	-	100kN/m <sup>2</sup> を超える	-	- ~ -	-	3mを超える	- ~ -	-	-
	それ以外	1.00	0.00 ~ 6.50	81.85	それ以外	0.00 ~ 6.50	1.90	9.59	それ以外	1.00	5.00 ~ 8.10	81.85	それ以外	5.00 ~ 8.10	1.90	9.59
10	100kN/m <sup>2</sup> を超える	-	- ~ -	-	3mを超える	- ~ -	-	-	100kN/m <sup>2</sup> を超える	-	- ~ -	-	3mを超える	- ~ -	-	-
	それ以外	1.00	0.00 ~ 6.22	78.06	それ以外	0.00 ~ 0.00	1.74	8.81	それ以外	1.00	5.00 ~ 7.20	78.06	それ以外	5.00 ~ 7.20	1.74	8.81
11	100kN/m <sup>2</sup> を超える	-	- ~ -	-	3mを超える	- ~ -	-	-	100kN/m <sup>2</sup> を超える	-	- ~ -	-	3mを超える	- ~ -	-	-
	それ以外	1.00	0.00 ~ 6.87	86.94	それ以外	0.00 ~ 6.87	1.85	9.33	それ以外	1.00	5.00 ~ 8.60	86.94	それ以外	5.00 ~ 8.60	1.85	9.33
12	100kN/m <sup>2</sup> を超える	-	- ~ -	-	3mを超える	- ~ -	-	-	100kN/m <sup>2</sup> を超える	-	- ~ -	-	3mを超える	- ~ -	-	-
	それ以外	1.00	0.00 ~ 5.91	73.94	それ以外	0.00 ~ 5.91	2.00	10.10	それ以外	1.00	5.00 ~ 7.60	73.94	それ以外	5.00 ~ 7.60	2.00	10.10
13	100kN/m <sup>2</sup> を超える	-	- ~ -	-	3mを超える	- ~ -	-	-	100kN/m <sup>2</sup> を超える	-	- ~ -	-	3mを超える	- ~ -	-	-
	それ以外	1.00	0.00 ~ 6.07	76.07	それ以外	0.00 ~ 0.00	1.65	8.36	それ以外	1.00	5.00 ~ 7.10	76.07	それ以外	5.00 ~ 7.10	1.65	8.36
14	100kN/m <sup>2</sup> を超える	-	- ~ -	-	3mを超える	- ~ -	-	-	100kN/m <sup>2</sup> を超える	-	- ~ -	-	3mを超える	- ~ -	-	-
	それ以外	1.00	0.00 ~ 5.89	73.66	それ以外	0.00 ~ 0.00	1.61	8.12	それ以外	1.00	5.00 ~ 7.00	73.66	それ以外	5.00 ~ 7.00	1.61	8.12
15	100kN/m <sup>2</sup> を超える	-	- ~ -	-	3mを超える	- ~ -	-	-	100kN/m <sup>2</sup> を超える	-	- ~ -	-	3mを超える	- ~ -	-	-
	それ以外	1.00	0.00 ~ 6.79	85.84	それ以外	0.00 ~ 6.79	1.90	9.62	それ以外	1.00	5.00 ~ 8.70	85.84	それ以外	5.00 ~ 8.70	1.90	9.62

## 急傾斜地の崩壊区域調査

様式3-2 建築物に作用すると想定される衝撃に関する事項(2/2)

調査年度 平成23年度

急傾斜地の位置		箇所番号 174B1074			箇所名 久保田		所在地 岩手県一関市千厩町千厩字北方									
横断 測線 番号	急傾斜地の下端に隣接する土地								急傾斜地内							
	土石等の移動の高さと力の大きさ				土石等の堆積高さとの大きさ				土石等の移動の高さと力の大きさ				土石等の堆積高さとの大きさ			
	区分	高さ (m)	下端からの距離 (m)	力の大きさ (kN/m <sup>2</sup> )	区分	下端からの水平 距離(m)	高さ (m)	力の大きさ (kN/m <sup>2</sup> )	区分	高さ (m)	上端からの比高 (m)	力の大きさ (kN/m <sup>2</sup> )	区分	上端からの比高 (m)	高さ (m)	力の大きさ (kN/m <sup>2</sup> )
16	100kN/m <sup>2</sup> を超える	-	- ~ -	-	3mを超える	- ~ -	-	-	100kN/m <sup>2</sup> を超える	-	- ~ -	-	3mを超える	- ~ -	-	-
	それ以外	1.00	0.00 ~ 7.36	93.84	それ以外	0.00 ~ 7.36	1.78	9.02	それ以外	1.00	5.00 ~ 9.50	93.84	それ以外	5.00 ~ 9.50	1.78	9.02
17	100kN/m <sup>2</sup> を超える	-	- ~ -	-	3mを超える	- ~ -	-	-	100kN/m <sup>2</sup> を超える	-	- ~ -	-	3mを超える	- ~ -	-	-
	それ以外	1.00	0.00 ~ 6.99	88.65	それ以外	0.00 ~ 6.99	2.54	12.84	それ以外	1.00	5.00 ~ 10.50	88.65	それ以外	5.00 ~ 10.50	2.54	12.84
18	100kN/m <sup>2</sup> を超える	-	- ~ -	-	3mを超える	- ~ -	-	-	100kN/m <sup>2</sup> を超える	-	- ~ -	-	3mを超える	- ~ -	-	-
	それ以外	1.00	0.00 ~ 6.96	88.20	それ以外	0.00 ~ 6.96	1.97	9.94	それ以外	1.00	5.00 ~ 9.50	88.20	それ以外	5.00 ~ 9.50	1.97	9.94
19	100kN/m <sup>2</sup> を超える	-	- ~ -	-	3mを超える	- ~ -	-	-	100kN/m <sup>2</sup> を超える	-	- ~ -	-	3mを超える	- ~ -	-	-
	それ以外	1.00	0.00 ~ 4.43	55.31	それ以外	0.00 ~ 4.43	2.14	10.84	それ以外	1.00	5.00 ~ 6.10	55.31	それ以外	5.00 ~ 6.10	2.14	10.84
20	100kN/m <sup>2</sup> を超える	-	- ~ -	-	3mを超える	- ~ -	-	-	100kN/m <sup>2</sup> を超える	-	- ~ -	-	3mを超える	- ~ -	-	-
	それ以外	1.00	0.00 ~ 4.76	59.31	それ以外	0.00 ~ 0.00	1.77	8.94	それ以外	1.00	5.00 ~ 5.00	59.31	それ以外	5.00 ~ 5.00	1.77	8.94
	100kN/m <sup>2</sup> を超える		~		3mを超える	~			100kN/m <sup>2</sup> を超える		~		3mを超える	~		
	それ以外		~		それ以外	~			それ以外		~		それ以外	~		
	100kN/m <sup>2</sup> を超える		~		3mを超える	~			100kN/m <sup>2</sup> を超える		~		3mを超える	~		
	それ以外		~		それ以外	~			それ以外		~		それ以外	~		
	100kN/m <sup>2</sup> を超える		~		3mを超える	~			100kN/m <sup>2</sup> を超える		~		3mを超える	~		
	それ以外		~		それ以外	~			それ以外		~		それ以外	~		
	100kN/m <sup>2</sup> を超える		~		3mを超える	~			100kN/m <sup>2</sup> を超える		~		3mを超える	~		
	それ以外		~		それ以外	~			それ以外		~		それ以外	~		
	100kN/m <sup>2</sup> を超える		~		3mを超える	~			100kN/m <sup>2</sup> を超える		~		3mを超える	~		
	それ以外		~		それ以外	~			それ以外		~		それ以外	~		
	100kN/m <sup>2</sup> を超える		~		3mを超える	~			100kN/m <sup>2</sup> を超える		~		3mを超える	~		
	それ以外		~		それ以外	~			それ以外		~		それ以外	~		
	100kN/m <sup>2</sup> を超える		~		3mを超える	~			100kN/m <sup>2</sup> を超える		~		3mを超える	~		
	それ以外		~		それ以外	~			それ以外		~		それ以外	~		