

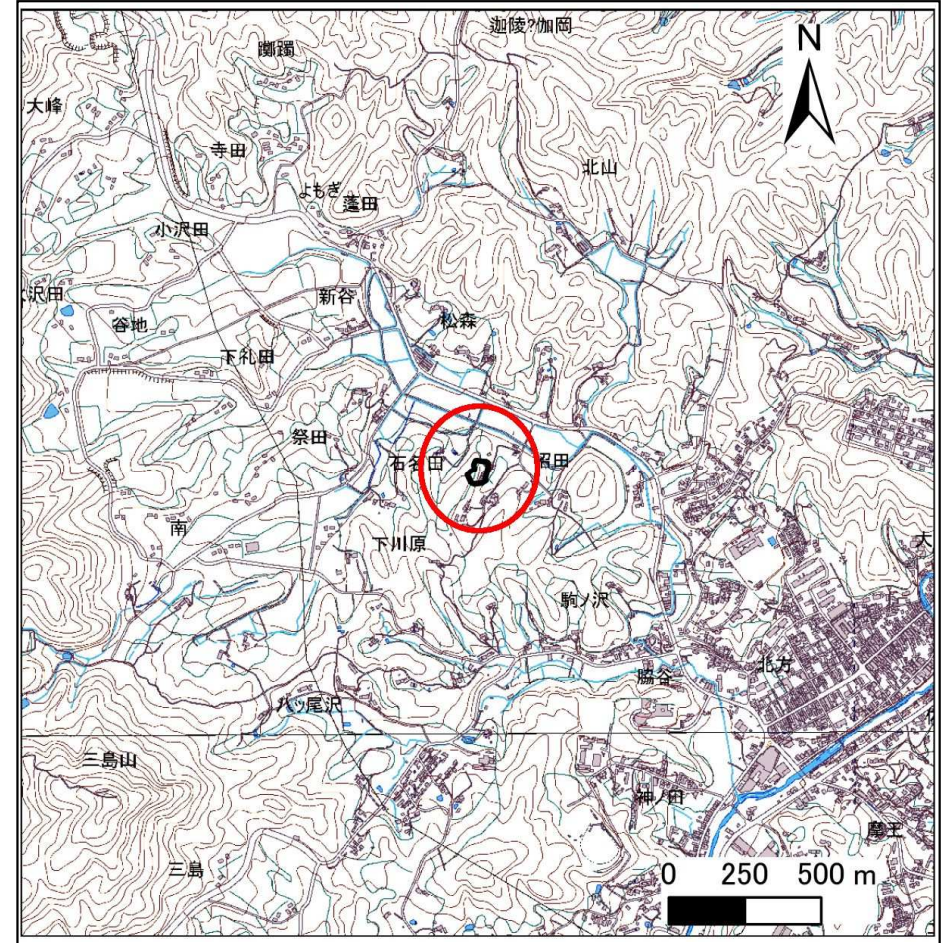
土砂災害防止に関する基礎調査(急傾斜地の崩壊)

表紙 概況、位置図

自然現象の種類	急傾斜地の崩壊
箇所番号	174B1073
箇所名	石角
所在地	一関市千厩町磐清水字石角
調査機関	県南広域振興局土木部千厩土木センター



位置図 (S=1:200,000)



概況図 (S=1:25,000)

急傾斜地の崩壊区域調書

様式3-1 危害のおそれのある土地、著しい危害のおそれのある土地の設定図

調査年度

平成27年度

急傾斜地の位置

箇所番号

174B1073

箇所名

石角

所在地

一関市千厩町磐清水字石角



凡例

■ 上端

— 横断測線

■ 危害のおそれのある土地の区域

■ 土石等の移動による力が100kN/m²を超える範囲

▲ 下端

■ 著しい危害のおそれのある土地の区域

■ 土石等の堆積高が3mを超える範囲

急傾斜地の崩壊区域調書

様式3-2 建築物に作用すると想定される衝撃に関する事項(1/1)

調査年度 平成27年度

急傾斜地の位置		箇所番号		174B1073		箇所名		石角		所在地		一関市千厩町磐清水字石角				
横断 測線 番号	急傾斜地の下端に隣接する土地								急傾斜地内							
	土石等の移動の高さと力の大きさ				土石等の堆積高さと力の大きさ				土石等の移動の高さと力の大きさ				土石等の堆積高さと力の大きさ			
	区分	高さ (m)	下端からの距離 (m)	力の大きさ (kN/m ²)	区分	下端からの水平 距離(m)	高さ (m)	力の大きさ (kN/m ²)	区分	高さ (m)	上端からの比高 (m)	力の大きさ (kN/m ²)	区分	上端からの比高 (m)	高さ (m)	力の大きさ (kN/m ²)
1	100kN/m ² を超える	-	- ~ -	-	3mを超える	- ~ -	-	-	100kN/m ² を超える	-	- ~ -	-	3mを超える	- ~ -	-	-
	それ以外	1.00	0.00 ~ 7.57	96.85	それ以外	0.00 ~ 7.57	2.16	11.31	それ以外	1.00	5.00 ~ 10.00	96.85	それ以外	5.00 ~ 10.00	2.16	11.31
2	100kN/m ² を超える	1.00	0.00 ~ 1.46	122.26	3mを超える	- ~ -	-	-	100kN/m ² を超える	1.00	10.67 ~ 15.94	122.26	3mを超える	- ~ -	-	-
	それ以外	1.00	1.46 ~ 9.25	100.00	それ以外	0.00 ~ 9.25	2.29	12.01	それ以外	1.00	5.00 ~ 10.67	100.00	それ以外	5.00 ~ 15.94	2.29	12.01
3	100kN/m ² を超える	1.00	0.00 ~ 0.27	103.91	3mを超える	- ~ -	-	-	100kN/m ² を超える	1.00	11.15 ~ 12.00	103.91	3mを超える	- ~ -	-	-
	それ以外	1.00	0.27 ~ 8.05	100.00	それ以外	0.00 ~ 8.05	2.03	10.65	それ以外	1.00	5.00 ~ 11.15	100.00	それ以外	5.00 ~ 12.00	2.03	10.65
4	100kN/m ² を超える	-	- ~ -	-	3mを超える	- ~ -	-	-	100kN/m ² を超える	-	- ~ -	-	3mを超える	- ~ -	-	-
	それ以外	1.00	0.00 ~ 7.46	95.35	それ以外	0.00 ~ 7.46	2.33	12.22	それ以外	1.00	5.00 ~ 10.11	95.35	それ以外	5.00 ~ 10.11	2.33	12.22
5	100kN/m ² を超える	1.00	0.00 ~ 0.22	103.17	3mを超える	- ~ -	-	-	100kN/m ² を超える	1.00	10.57 ~ 11.16	103.17	3mを超える	- ~ -	-	-
	それ以外	1.00	0.22 ~ 8.00	100.00	それ以外	0.00 ~ 8.00	2.14	11.24	それ以外	1.00	5.00 ~ 10.57	100.00	それ以外	5.00 ~ 11.16	2.14	11.24
6	100kN/m ² を超える	-	- ~ -	-	3mを超える	- ~ -	-	-	100kN/m ² を超える	-	- ~ -	-	3mを超える	- ~ -	-	-
	それ以外	1.00	0.00 ~ 7.09	90.07	それ以外	0.00 ~ 7.09	1.85	9.71	それ以外	1.00	5.00 ~ 9.09	90.07	それ以外	5.00 ~ 9.09	1.85	9.71
	100kN/m ² を超える		~		3mを超える	~			100kN/m ² を超える		~		3mを超える	~		
	それ以外		~		それ以外	~			それ以外		~		それ以外	~		
	100kN/m ² を超える		~		3mを超える	~			100kN/m ² を超える		~		3mを超える	~		
	それ以外		~		それ以外	~			それ以外		~		それ以外	~		
	100kN/m ² を超える		~		3mを超える	~			100kN/m ² を超える		~		3mを超える	~		
	それ以外		~		それ以外	~			それ以外		~		それ以外	~		
	100kN/m ² を超える		~		3mを超える	~			100kN/m ² を超える		~		3mを超える	~		
	それ以外		~		それ以外	~			それ以外		~		それ以外	~		
	100kN/m ² を超える		~		3mを超える	~			100kN/m ² を超える		~		3mを超える	~		
	それ以外		~		それ以外	~			それ以外		~		それ以外	~		
	100kN/m ² を超える		~		3mを超える	~			100kN/m ² を超える		~		3mを超える	~		
	それ以外		~		それ以外	~			それ以外		~		それ以外	~		