

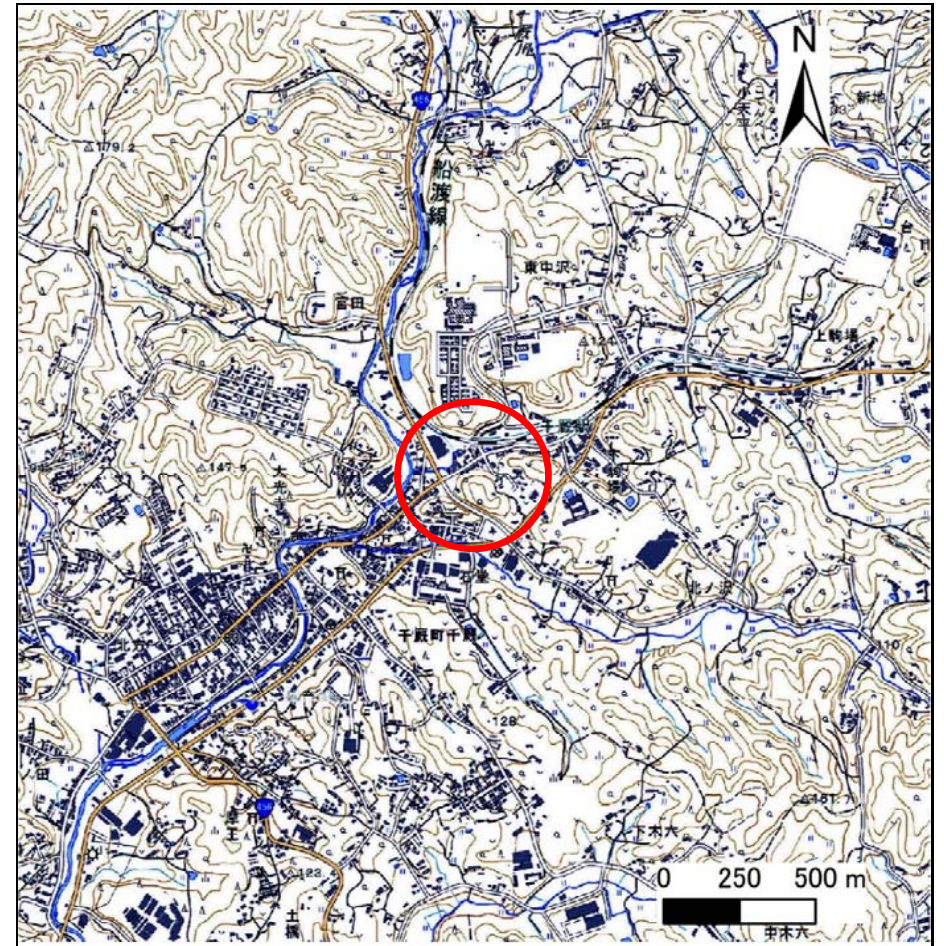
# 土砂災害防止に関する基礎調査(急傾斜地の崩壊)

表紙 概況、位置図

|         |                 |
|---------|-----------------|
| 自然現象の種類 | 急傾斜地の崩壊         |
| 箇所番号    | 174B1071        |
| 箇所名     | 構井田             |
| 所在地     | 岩手県一関市千厩町千厩字構井田 |
| 調査機関    | 県南広域振興局千厩土木センター |



位置図(S=1:200,000)



概況図(S=1:25,000)

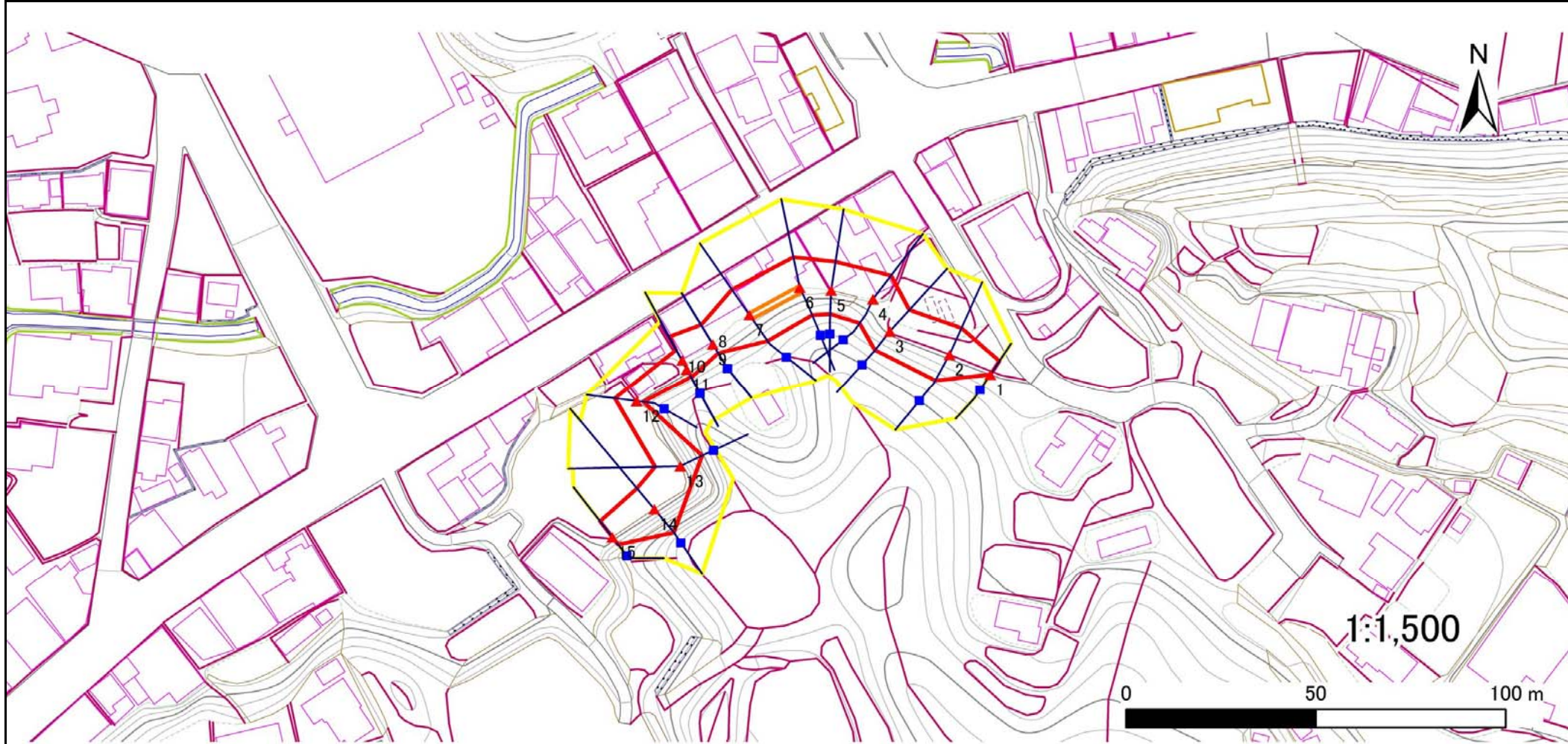
# 急傾斜地の崩壊区域調査

様式3-1 危害のおそれのある土地、著しい危害のおそれのある土地の設定図

調査年度

平成28年度

|         |      |          |     |     |     |                 |
|---------|------|----------|-----|-----|-----|-----------------|
| 急傾斜地の位置 | 箇所番号 | 174B1071 | 箇所名 | 構井田 | 所在地 | 岩手県一関市千厩町千厩字構井田 |
|---------|------|----------|-----|-----|-----|-----------------|



凡例

■ 上端  
▲ 下端

— 横断測線

— 危害のおそれのある土地の区域  
— 著しい危害のおそれのある土地の区域

— 土石等の移動による力が100kN/m<sup>2</sup>を超える範囲  
— 土石等の堆積高が3mを超える範囲

## 急傾斜地の崩壊区域調査

様式3-2 建築物に作用すると想定される衝撃に関する事項(1/1)

|                |                           |           |                |                               |               |                  |           |                               |                           |                 |                |                               | 調査年度          | 平成28年度         |           |                               |
|----------------|---------------------------|-----------|----------------|-------------------------------|---------------|------------------|-----------|-------------------------------|---------------------------|-----------------|----------------|-------------------------------|---------------|----------------|-----------|-------------------------------|
| 急傾斜地の位置        |                           | 箇所番号      |                |                               | 箇所名           |                  |           | 所在地                           |                           | 岩手県一関市千厩町千厩字構井田 |                |                               |               |                |           |                               |
| 横断<br>測線<br>番号 | 急傾斜地の下端に隣接する土地            |           |                |                               |               |                  |           |                               | 急傾斜地内                     |                 |                |                               |               |                |           |                               |
|                | 土石等の移動の高さと力の大きさ           |           |                |                               | 土石等の堆積高さとの大きさ |                  |           |                               | 土石等の移動の高さと力の大きさ           |                 |                |                               | 土石等の堆積高さとの大きさ |                |           |                               |
|                | 区分                        | 高さ<br>(m) | 下端からの距離<br>(m) | 力の大きさ<br>(kN/m <sup>2</sup> ) | 区分            | 下端からの水平<br>距離(m) | 高さ<br>(m) | 力の大きさ<br>(kN/m <sup>2</sup> ) | 区分                        | 高さ<br>(m)       | 上端からの比高<br>(m) | 力の大きさ<br>(kN/m <sup>2</sup> ) | 区分            | 上端からの比高<br>(m) | 高さ<br>(m) | 力の大きさ<br>(kN/m <sup>2</sup> ) |
| 1              | 100kN/m <sup>2</sup> を超える | —         | — ~ —          | —                             | 3mを超える        | — ~ —            | —         | —                             | 100kN/m <sup>2</sup> を超える | —               | — ~ —          | —                             | 3mを超える        | — ~ —          | —         | —                             |
|                | それ以外                      | 1.00      | 0.00 ~ 4.31    | 53.89                         | それ以外          | 0.00 ~ 4.31      | 1.98      | 10.03                         | それ以外                      | 1.00            | 5.00 ~ 5.00    | 53.89                         | それ以外          | 5.00 ~ 5.00    | 1.98      | 10.03                         |
| 2              | 100kN/m <sup>2</sup> を超える | —         | — ~ —          | —                             | 3mを超える        | — ~ —            | —         | —                             | 100kN/m <sup>2</sup> を超える | —               | — ~ —          | —                             | 3mを超える        | — ~ —          | —         | —                             |
|                | それ以外                      | 1.00      | 0.00 ~ 7.78    | 99.98                         | それ以外          | 0.00 ~ 7.78      | 2.12      | 10.72                         | それ以外                      | 1.00            | 5.00 ~ 10.62   | 99.98                         | それ以外          | 5.00 ~ 10.62   | 2.12      | 10.72                         |
| 3              | 100kN/m <sup>2</sup> を超える | —         | — ~ —          | —                             | 3mを超える        | — ~ —            | —         | —                             | 100kN/m <sup>2</sup> を超える | —               | — ~ —          | —                             | 3mを超える        | — ~ —          | —         | —                             |
|                | それ以外                      | 1.00      | 0.00 ~ 7.71    | 98.85                         | それ以外          | 0.00 ~ 7.71      | 2.42      | 12.21                         | それ以外                      | 1.00            | 5.00 ~ 11.25   | 98.85                         | それ以外          | 5.00 ~ 11.25   | 2.42      | 12.21                         |
| 4              | 100kN/m <sup>2</sup> を超える | 1.00      | 0.00 ~ 0.14    | 102.00                        | 3mを超える        | — ~ —            | —         | —                             | 100kN/m <sup>2</sup> を超える | 1.00            | 10.55 ~ 10.91  | 102.00                        | 3mを超える        | — ~ —          | —         | —                             |
|                | それ以外                      | 1.00      | 0.14 ~ 7.92    | 100.00                        | それ以外          | 0.00 ~ 7.92      | 2.22      | 11.24                         | それ以外                      | 1.00            | 5.00 ~ 10.55   | 100.00                        | それ以外          | 5.00 ~ 10.91   | 2.22      | 11.24                         |
| 5              | 100kN/m <sup>2</sup> を超える | —         | — ~ —          | —                             | 3mを超える        | — ~ —            | —         | —                             | 100kN/m <sup>2</sup> を超える | —               | — ~ —          | —                             | 3mを超える        | — ~ —          | —         | —                             |
|                | それ以外                      | 1.00      | 0.00 ~ 7.70    | 98.69                         | それ以外          | 0.00 ~ 7.70      | 2.37      | 11.99                         | それ以外                      | 1.00            | 5.00 ~ 10.92   | 98.69                         | それ以外          | 5.00 ~ 10.92   | 2.37      | 11.99                         |
| 6              | 100kN/m <sup>2</sup> を超える | 1.00      | 0.00 ~ 0.45    | 106.67                        | 3mを超える        | — ~ —            | —         | —                             | 100kN/m <sup>2</sup> を超える | 1.00            | 10.78 ~ 12.01  | 106.67                        | 3mを超える        | — ~ —          | —         | —                             |
|                | それ以外                      | 1.00      | 0.45 ~ 8.24    | 100.00                        | それ以外          | 0.00 ~ 8.24      | 2.30      | 11.63                         | それ以外                      | 1.00            | 5.00 ~ 10.78   | 100.00                        | それ以外          | 5.00 ~ 12.01   | 2.30      | 11.63                         |
| 7              | 100kN/m <sup>2</sup> を超える | 1.00      | 0.00 ~ 0.36    | 105.30                        | 3mを超える        | — ~ —            | —         | —                             | 100kN/m <sup>2</sup> を超える | 1.00            | 10.53 ~ 11.51  | 105.30                        | 3mを超える        | — ~ —          | —         | —                             |
|                | それ以外                      | 1.00      | 0.36 ~ 8.14    | 100.00                        | それ以外          | 0.00 ~ 8.14      | 2.18      | 11.01                         | それ以外                      | 1.00            | 5.00 ~ 10.53   | 100.00                        | それ以外          | 5.00 ~ 11.51   | 2.18      | 11.01                         |
| 8              | 100kN/m <sup>2</sup> を超える | —         | — ~ —          | —                             | 3mを超える        | — ~ —            | —         | —                             | 100kN/m <sup>2</sup> を超える | —               | — ~ —          | —                             | 3mを超える        | — ~ —          | —         | —                             |
|                | それ以外                      | 1.00      | 0.00 ~ 6.00    | 75.21                         | それ以外          | 0.00 ~ 6.00      | 2.01      | 10.18                         | それ以外                      | 1.00            | 5.00 ~ 7.91    | 75.21                         | それ以外          | 5.00 ~ 7.91    | 2.01      | 10.18                         |
| 9              | 100kN/m <sup>2</sup> を超える | —         | — ~ —          | —                             | 3mを超える        | — ~ —            | —         | —                             | 100kN/m <sup>2</sup> を超える | —               | — ~ —          | —                             | 3mを超える        | — ~ —          | —         | —                             |
|                | それ以外                      | 1.00      | 0.00 ~ 6.01    | 75.35                         | それ以外          | 0.00 ~ 6.01      | 2.01      | 10.18                         | それ以外                      | 1.00            | 5.00 ~ 7.93    | 75.35                         | それ以外          | 5.00 ~ 7.93    | 2.01      | 10.18                         |
| 10             | 100kN/m <sup>2</sup> を超える | —         | — ~ —          | —                             | 3mを超える        | — ~ —            | —         | —                             | 100kN/m <sup>2</sup> を超える | —               | — ~ —          | —                             | 3mを超える        | — ~ —          | —         | —                             |
|                | それ以外                      | 1.00      | 0.00 ~ 7.17    | 91.15                         | それ以外          | 0.00 ~ 7.17      | 2.00      | 10.10                         | それ以外                      | 1.00            | 5.00 ~ 10.27   | 91.15                         | それ以外          | 5.00 ~ 10.27   | 2.00      | 10.10                         |
| 11             | 100kN/m <sup>2</sup> を超える | —         | — ~ —          | —                             | 3mを超える        | — ~ —            | —         | —                             | 100kN/m <sup>2</sup> を超える | —               | — ~ —          | —                             | 3mを超える        | — ~ —          | —         | —                             |
|                | それ以外                      | 1.00      | 0.00 ~ 5.84    | 73.13                         | それ以外          | 0.00 ~ 5.84      | 1.96      | 9.92                          | それ以外                      | 1.00            | 5.00 ~ 7.26    | 73.13                         | それ以外          | 5.00 ~ 7.26    | 1.96      | 9.92                          |
| 12             | 100kN/m <sup>2</sup> を超える | —         | — ~ —          | —                             | 3mを超える        | — ~ —            | —         | —                             | 100kN/m <sup>2</sup> を超える | —               | — ~ —          | —                             | 3mを超える        | — ~ —          | —         | —                             |
|                | それ以外                      | 1.00      | 0.00 ~ 5.75    | 71.88                         | それ以外          | 0.00 ~ 5.75      | 1.85      | 9.34                          | それ以外                      | 1.00            | 5.00 ~ 6.59    | 71.88                         | それ以外          | 5.00 ~ 6.59    | 1.85      | 9.34                          |
| 13             | 100kN/m <sup>2</sup> を超える | —         | — ~ —          | —                             | 3mを超える        | — ~ —            | —         | —                             | 100kN/m <sup>2</sup> を超える | —               | — ~ —          | —                             | 3mを超える        | — ~ —          | —         | —                             |
|                | それ以外                      | 1.00      | 0.00 ~ 6.63    | 83.59                         | それ以外          | 0.00 ~ 6.63      | 2.89      | 14.61                         | それ以外                      | 1.00            | 5.00 ~ 14.75   | 83.59                         | それ以外          | 5.00 ~ 14.75   | 2.89      | 14.61                         |
| 14             | 100kN/m <sup>2</sup> を超える | —         | — ~ —          | —                             | 3mを超える        | 0.00 ~ 0.16      | 3.15      | 15.91                         | 100kN/m <sup>2</sup> を超える | —               | — ~ —          | —                             | 3mを超える        | 15.00 ~ 17.34  | 3.15      | 15.91                         |
|                | それ以外                      | 1.00      | 0.00 ~ 7.16    | 91.05                         | それ以外          | 0.16 ~ 7.16      | 3.00      | 15.16                         | それ以外                      | 1.00            | 5.00 ~ 17.34   | 91.05                         | それ以外          | 5.00 ~ 15.00   | 3.00      | 15.16                         |
| 15             | 100kN/m <sup>2</sup> を超える | —         | — ~ —          | —                             | 3mを超える        | — ~ —            | —         | —                             | 100kN/m <sup>2</sup> を超える | —               | — ~ —          | —                             | 3mを超える        | — ~ —          | —         | —                             |
|                | それ以外                      | 1.00      | 0.00 ~ 5.25    | 65.47                         | それ以外          | 0.00 ~ 5.25      | 2.22      | 11.22                         | それ以外                      | 1.00            | 5.00 ~ 8.39    | 65.47                         | それ以外          | 5.00 ~ 8.39    | 2.22      | 11.22                         |