

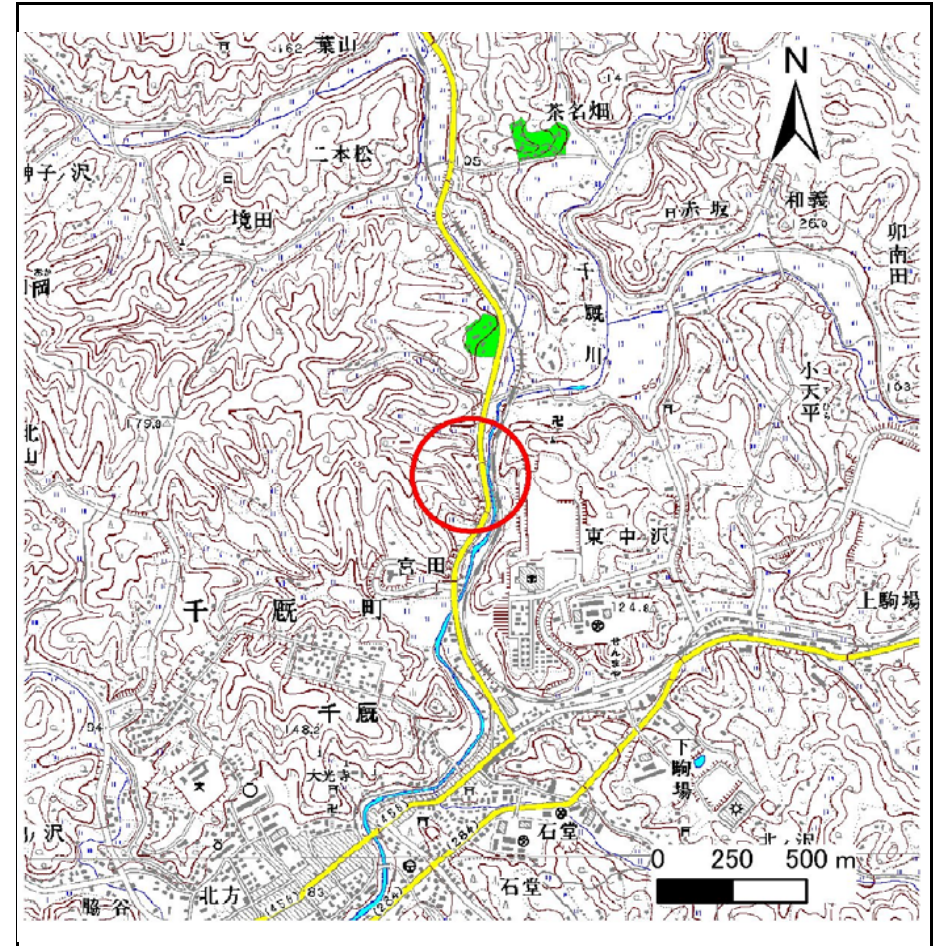
土砂災害防止に関する基礎調査(急傾斜地の崩壊)

表紙 概況、位置図

自然現象の種類	急傾斜地の崩壊
箇所番号	174B1067
箇所名	西中沢
所在地	岩手県一関市千厩町千厩字西中沢、草井沢
調査機関	岩手県南広域振興局 土木部 千厩土木センター



位置図(S=1:200,000)



概況図(S=1:25,000)

急傾斜地の崩壊区域調査

様式3-1 危害のおそれのある土地、著しい危害のおそれのある土地の設定図

調査年度

平成23年度

急傾斜地の位置 | 箇所番号 | 174B1067 | 箇所名 | 西中沢 | 所在地 | 岩手県一関市千厩町千厩字西中沢、草井沢



凡例

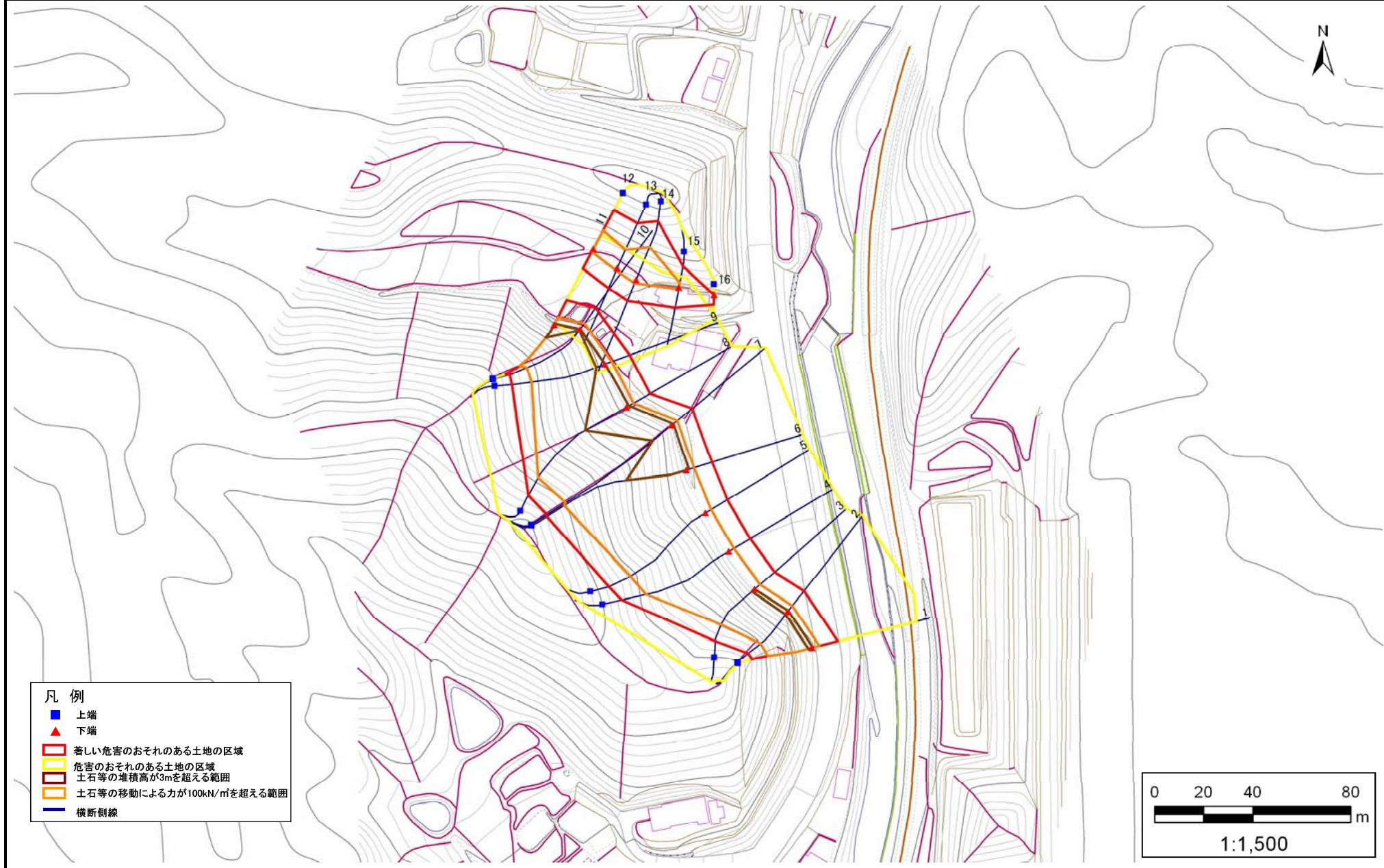
- 上端
- ▲ 下端
- 著しい危害のおそれのある土地の区域
- 危害のおそれのある土地の区域
- 土石等の堆積高が3mを超える範囲
- 土石等の移動による力が100kN/m²を超える範囲
- 横断側線

急傾斜地の崩壊区域調査

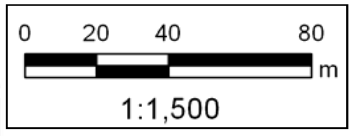
様式3-1 危害のおそれのある土地、著しい危害のおそれのある土地の設定図

調査年度 平成23年度

急傾斜地の位置	箇所番号	174B1067	箇所名	西中沢	所在地	岩手県一関市千厩町千厩字西中沢、草井沢
---------	------	----------	-----	-----	-----	---------------------



- 凡例
- 上端
 - ▲ 下端
 - 著しい危害のおそれのある土地の区域
 - 危害のおそれのある土地の区域
 - 土石等の堆積高が3mを超える範囲
 - 土石等の移動による力が100kN/m²を超える範囲
 - 横断側線

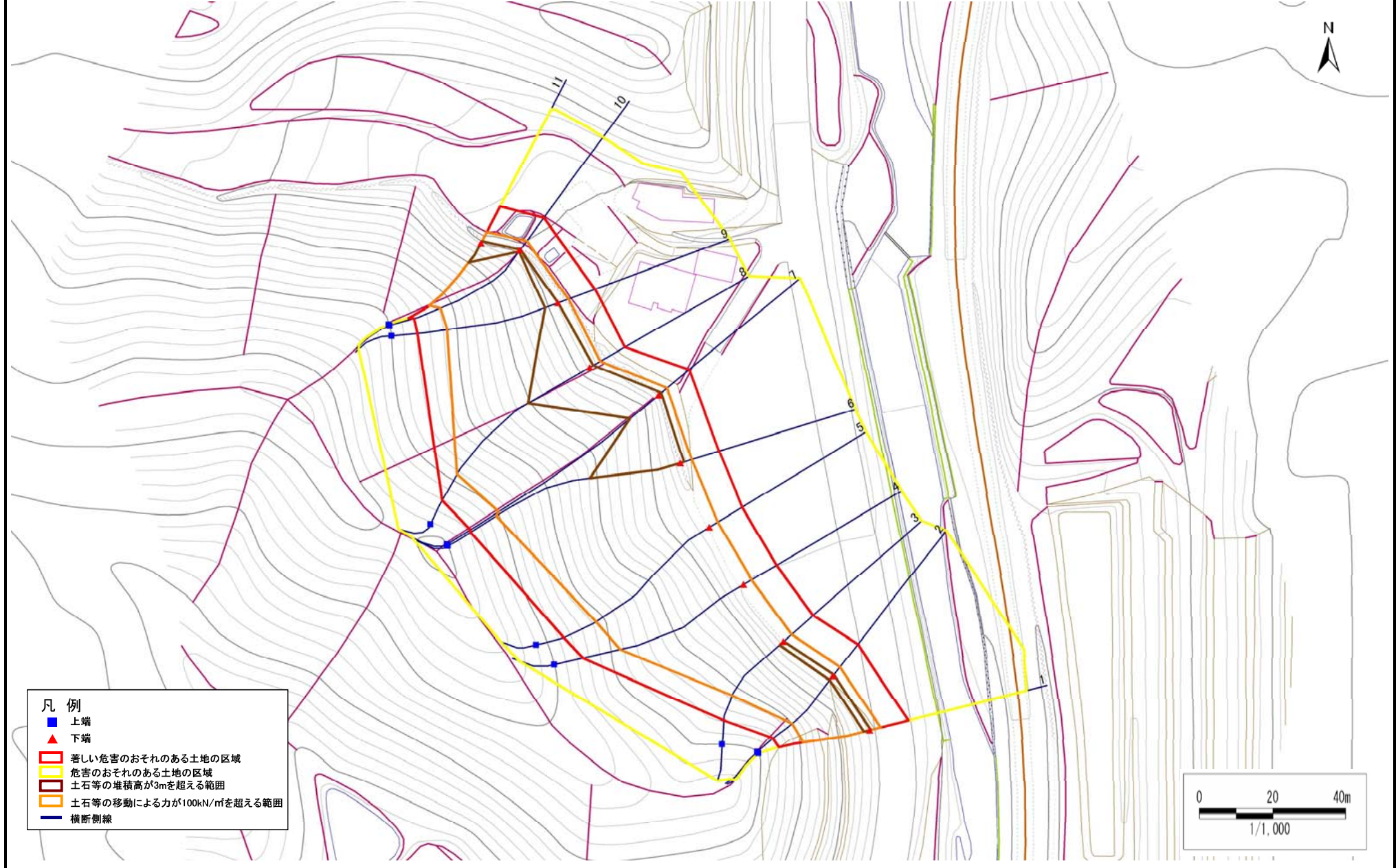


急傾斜地の崩壊区域調査

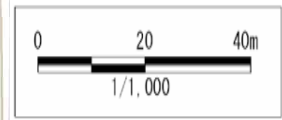
様式3-1 危害のおそれのある土地、著しい危害のおそれのある土地の設定図

調査年度 平成23年度

急傾斜地の位置	箇所番号	174B1067	箇所名	西中沢	所在地	岩手県一関市千厩町千厩字西中沢、草井沢
---------	------	----------	-----	-----	-----	---------------------



- 凡例
- 上端
 - ▲ 下端
 - 著しい危害のおそれのある土地の区域
 - 危害のおそれのある土地の区域
 - 土石等の堆積高が3mを超える範囲
 - 土石等の移動による力が100kN/m²を超える範囲
 - 横断側線



急傾斜地の崩壊区域調査

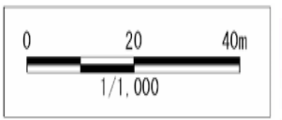
様式3-1 危害のおそれのある土地、著しい危害のおそれのある土地の設定図

調査年度 平成23年度

急傾斜地の位置 箇所番号 174B1067 箇所名 西中沢 所在地 岩手県一関市千厩町千厩字西中沢、草井沢



- 凡例
- 上端
 - ▲ 下端
 - 著しい危害のおそれのある土地の区域
 - 危害のおそれのある土地の区域
 - 土石等の堆積高が3mを超える範囲
 - 土石等の移動による力が100kN/m²を超える範囲
 - 横断側線



急傾斜地の崩壊区域調査

様式3-2 建築物に作用すると想定される衝撃に関する事項(1/2)

調査年度 平成23年度

急傾斜地の位置		箇所番号		174B1067		箇所名		西中沢		所在地		岩手県一関市千厩町千厩字西中沢、草井沢				
横断 測線 番号	急傾斜地の下端に隣接する土地								急傾斜地内							
	土石等の移動の高さと力の大きさ				土石等の堆積高さと力の大きさ				土石等の移動の高さと力の大きさ				土石等の堆積高さと力の大きさ			
	区分	高さ (m)	下端からの距離 (m)	力の大きさ (kN/m ²)	区分	下端からの水平 距離(m)	高さ (m)	力の大きさ (kN/m ²)	区分	高さ (m)	上端からの比高 (m)	力の大きさ (kN/m ²)	区分	上端からの比高 (m)	高さ (m)	力の大きさ (kN/m ²)
1	100kN/m ² を超える	1.00	0.00 ~ 3.10	149.38	3mを超える	0.00 ~ 0.31	3.18	16.06	100kN/m ² を超える	1.00	10.69 ~ 26.40	149.38	3mを超える	25.00 ~ 26.40	3.18	16.06
	それ以外	1.00	3.10 ~ 10.88	100.00	それ以外	0.31 ~ 10.88	3.00	15.16	それ以外	1.00	5.00 ~ 10.69	100.00	それ以外	5.00 ~ 25.00	3.00	15.16
2	100kN/m ² を超える	1.00	0.00 ~ 3.07	148.95	3mを超える	0.00 ~ 0.41	3.24	16.39	100kN/m ² を超える	1.00	10.88 ~ 26.28	148.95	3mを超える	25.00 ~ 26.28	3.24	16.39
	それ以外	1.00	3.07 ~ 10.86	100.00	それ以外	0.41 ~ 10.86	3.00	15.16	それ以外	1.00	5.00 ~ 10.88	100.00	それ以外	5.00 ~ 25.00	3.00	15.16
3	100kN/m ² を超える	1.00	0.00 ~ 2.95	146.90	3mを超える	0.00 ~ 0.07	3.04	15.35	100kN/m ² を超える	1.00	10.53 ~ 26.10	146.90	3mを超える	25.00 ~ 26.10	3.04	15.35
	それ以外	1.00	2.95 ~ 10.74	100.00	それ以外	0.07 ~ 10.74	3.00	15.16	それ以外	1.00	5.00 ~ 10.53	100.00	それ以外	5.00 ~ 25.00	3.00	15.16
4	100kN/m ² を超える	1.00	0.00 ~ 2.51	139.39	3mを超える	- ~ -	-	-	100kN/m ² を超える	1.00	11.50 ~ 35.59	139.39	3mを超える	- ~ -	-	-
	それ以外	1.00	2.51 ~ 10.30	100.00	それ以外	0.00 ~ 10.30	2.89	14.59	それ以外	1.00	5.00 ~ 11.50	100.00	それ以外	5.00 ~ 35.59	2.89	14.59
5	100kN/m ² を超える	1.00	0.00 ~ 2.70	142.60	3mを超える	- ~ -	-	-	100kN/m ² を超える	1.00	11.26 ~ 37.27	142.60	3mを超える	- ~ -	-	-
	それ以外	1.00	2.70 ~ 10.49	100.00	それ以外	0.00 ~ 10.49	2.92	14.74	それ以外	1.00	5.00 ~ 11.26	100.00	それ以外	5.00 ~ 37.27	2.92	14.74
6	100kN/m ² を超える	1.00	0.00 ~ 3.27	152.40	3mを超える	0.00 ~ 1.09	3.49	17.66	100kN/m ² を超える	1.00	10.76 ~ 47.43	152.40	3mを超える	30.00 ~ 47.43	3.49	17.66
	それ以外	1.00	3.27 ~ 11.06	100.00	それ以外	1.09 ~ 11.06	3.00	15.16	それ以外	1.00	5.00 ~ 10.76	100.00	それ以外	5.00 ~ 30.00	3.00	15.16
7	100kN/m ² を超える	1.00	0.00 ~ 2.99	147.47	3mを超える	0.00 ~ 0.96	3.42	17.29	100kN/m ² を超える	1.00	11.04 ~ 46.56	147.47	3mを超える	40.00 ~ 46.56	3.42	17.29
	それ以外	1.00	2.99 ~ 10.77	100.00	それ以外	0.96 ~ 10.77	3.00	15.16	それ以外	1.00	5.00 ~ 11.04	100.00	それ以外	5.00 ~ 40.00	3.00	15.16
8	100kN/m ² を超える	1.00	0.00 ~ 3.27	152.41	3mを超える	0.00 ~ 1.11	3.51	17.72	100kN/m ² を超える	1.00	10.72 ~ 43.58	152.41	3mを超える	30.00 ~ 43.58	3.51	17.72
	それ以外	1.00	3.27 ~ 11.06	100.00	それ以外	1.11 ~ 11.06	3.00	15.16	それ以外	1.00	5.00 ~ 10.72	100.00	それ以外	5.00 ~ 30.00	3.00	15.16
9	100kN/m ² を超える	1.00	0.00 ~ 3.05	148.56	3mを超える	0.00 ~ 0.07	3.03	15.33	100kN/m ² を超える	1.00	10.70 ~ 32.65	148.56	3mを超える	30.00 ~ 32.65	3.03	15.33
	それ以外	1.00	3.05 ~ 10.84	100.00	それ以外	0.07 ~ 10.84	3.00	15.16	それ以外	1.00	5.00 ~ 10.70	100.00	それ以外	5.00 ~ 30.00	3.00	15.16
10	100kN/m ² を超える	1.00	0.00 ~ 3.05	148.57	3mを超える	0.00 ~ 0.13	3.07	15.50	100kN/m ² を超える	1.00	10.62 ~ 30.33	148.57	3mを超える	30.00 ~ 30.33	3.07	15.50
	それ以外	1.00	3.05 ~ 10.84	100.00	それ以外	0.13 ~ 10.84	3.00	15.16	それ以外	1.00	5.00 ~ 10.62	100.00	それ以外	5.00 ~ 30.00	3.00	15.16
11	100kN/m ² を超える	1.00	0.00 ~ 3.40	154.62	3mを超える	0.00 ~ 0.60	3.34	16.90	100kN/m ² を超える	1.00	10.83 ~ 30.53	154.62	3mを超える	25.00 ~ 30.53	3.34	16.90
	それ以外	1.00	3.40 ~ 11.18	100.00	それ以外	0.60 ~ 11.18	3.00	15.16	それ以外	1.00	5.00 ~ 10.83	100.00	それ以外	5.00 ~ 25.00	3.00	15.16
12	100kN/m ² を超える	1.00	0.00 ~ 1.37	120.73	3mを超える	- ~ -	-	-	100kN/m ² を超える	1.00	11.15 ~ 16.81	120.73	3mを超える	- ~ -	-	-
	それ以外	1.00	1.37 ~ 9.15	100.00	それ以外	0.00 ~ 9.15	2.21	11.15	それ以外	1.00	5.00 ~ 11.15	100.00	それ以外	5.00 ~ 16.81	2.21	11.15
13	100kN/m ² を超える	1.00	0.00 ~ 1.01	115.18	3mを超える	- ~ -	-	-	100kN/m ² を超える	1.00	12.14 ~ 17.09	115.18	3mを超える	- ~ -	-	-
	それ以外	1.00	1.01 ~ 8.80	100.00	それ以外	0.00 ~ 8.80	2.13	10.74	それ以外	1.00	5.00 ~ 12.14	100.00	それ以外	5.00 ~ 17.09	2.13	10.74
14	100kN/m ² を超える	1.00	0.00 ~ 1.57	124.04	3mを超える	- ~ -	-	-	100kN/m ² を超える	1.00	11.83 ~ 20.64	124.04	3mを超える	- ~ -	-	-
	それ以外	1.00	1.57 ~ 9.36	100.00	それ以外	0.00 ~ 9.36	2.45	12.37	それ以外	1.00	5.00 ~ 11.83	100.00	それ以外	5.00 ~ 20.64	2.45	12.37
15	100kN/m ² を超える	1.00	0.00 ~ 0.60	108.94	3mを超える	- ~ -	-	-	100kN/m ² を超える	1.00	10.61 ~ 12.29	108.94	3mを超える	- ~ -	-	-
	それ以外	1.00	0.60 ~ 8.39	100.00	それ以外	0.00 ~ 8.39	2.25	11.39	それ以外	1.00	5.00 ~ 10.61	100.00	それ以外	5.00 ~ 12.29	2.25	11.39

急傾斜地の崩壊区域調査

様式3-2 建築物に作用すると想定される衝撃に関する事項(2/2)

調査年度

平成23年度

急傾斜地の位置		箇所番号 174B1067			箇所名 西中沢				所在地 岩手県一関市千厩町千厩字西中沢、草井沢							
横断線 番号	急傾斜地の下端に隣接する土地								急傾斜地内							
	土石等の移動の高さと力の大きさ				土石等の堆積高さとの大きさ				土石等の移動の高さと力の大きさ				土石等の堆積高さとの大きさ			
	区分	高さ (m)	下端からの距離 (m)	力の大きさ (kN/m ²)	区分	下端からの水平 距離(m)	高さ (m)	力の大きさ (kN/m ²)	区分	高さ (m)	上端からの比高 (m)	力の大きさ (kN/m ²)	区分	上端からの比高 (m)	高さ (m)	力の大きさ (kN/m ²)
16	100kN/m ² を超える	-	- ~ -	-	3mを超える	- ~ -	-	-	100kN/m ² を超える	-	- ~ -	-	3mを超える	- ~ -	-	-
	それ以外	1.00	0.00 ~ 4.04	50.65	それ以外	0.00 ~ 4.04	2.06	10.43	それ以外	1.00	5.00 ~ 5.00	50.65	それ以外	5.00 ~ 5.00	2.06	10.43
	100kN/m ² を超える		~		3mを超える	~			100kN/m ² を超える		~		3mを超える	~		
	それ以外		~		それ以外	~			それ以外		~		それ以外	~		
	100kN/m ² を超える		~		3mを超える	~			100kN/m ² を超える		~		3mを超える	~		
	それ以外		~		それ以外	~			それ以外		~		それ以外	~		
	100kN/m ² を超える		~		3mを超える	~			100kN/m ² を超える		~		3mを超える	~		
	それ以外		~		それ以外	~			それ以外		~		それ以外	~		
	100kN/m ² を超える		~		3mを超える	~			100kN/m ² を超える		~		3mを超える	~		
	それ以外		~		それ以外	~			それ以外		~		それ以外	~		
	100kN/m ² を超える		~		3mを超える	~			100kN/m ² を超える		~		3mを超える	~		
	それ以外		~		それ以外	~			それ以外		~		それ以外	~		
	100kN/m ² を超える		~		3mを超える	~			100kN/m ² を超える		~		3mを超える	~		
	それ以外		~		それ以外	~			それ以外		~		それ以外	~		
	100kN/m ² を超える		~		3mを超える	~			100kN/m ² を超える		~		3mを超える	~		
	それ以外		~		それ以外	~			それ以外		~		それ以外	~		
	100kN/m ² を超える		~		3mを超える	~			100kN/m ² を超える		~		3mを超える	~		
	それ以外		~		それ以外	~			それ以外		~		それ以外	~		
	100kN/m ² を超える		~		3mを超える	~			100kN/m ² を超える		~		3mを超える	~		
	それ以外		~		それ以外	~			それ以外		~		それ以外	~		