

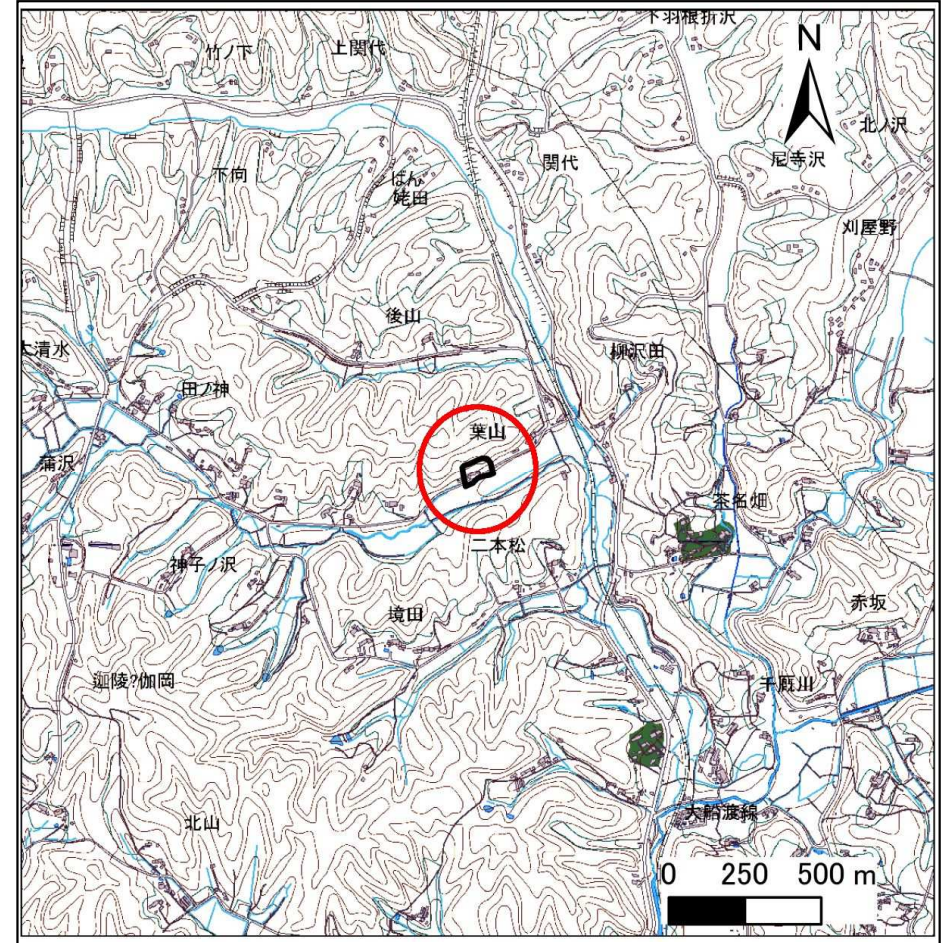
土砂災害防止に関する基礎調査(急傾斜地の崩壊)

表紙 概況、位置図

自然現象の種類	急傾斜地の崩壊
箇所番号	174B1060
箇所名	葉山
所在地	一関市千厩町磐清水字葉山
調査機関	県南広域振興局土木部千厩土木センター



位置図 (S=1:200,000)



概況図 (S=1:25,000)

急傾斜地の崩壊区域調書

様式3-1 危害のおそれのある土地、著しい危害のおそれのある土地の設定図

調査年度

平成27年度

急傾斜地の位置

箇所番号

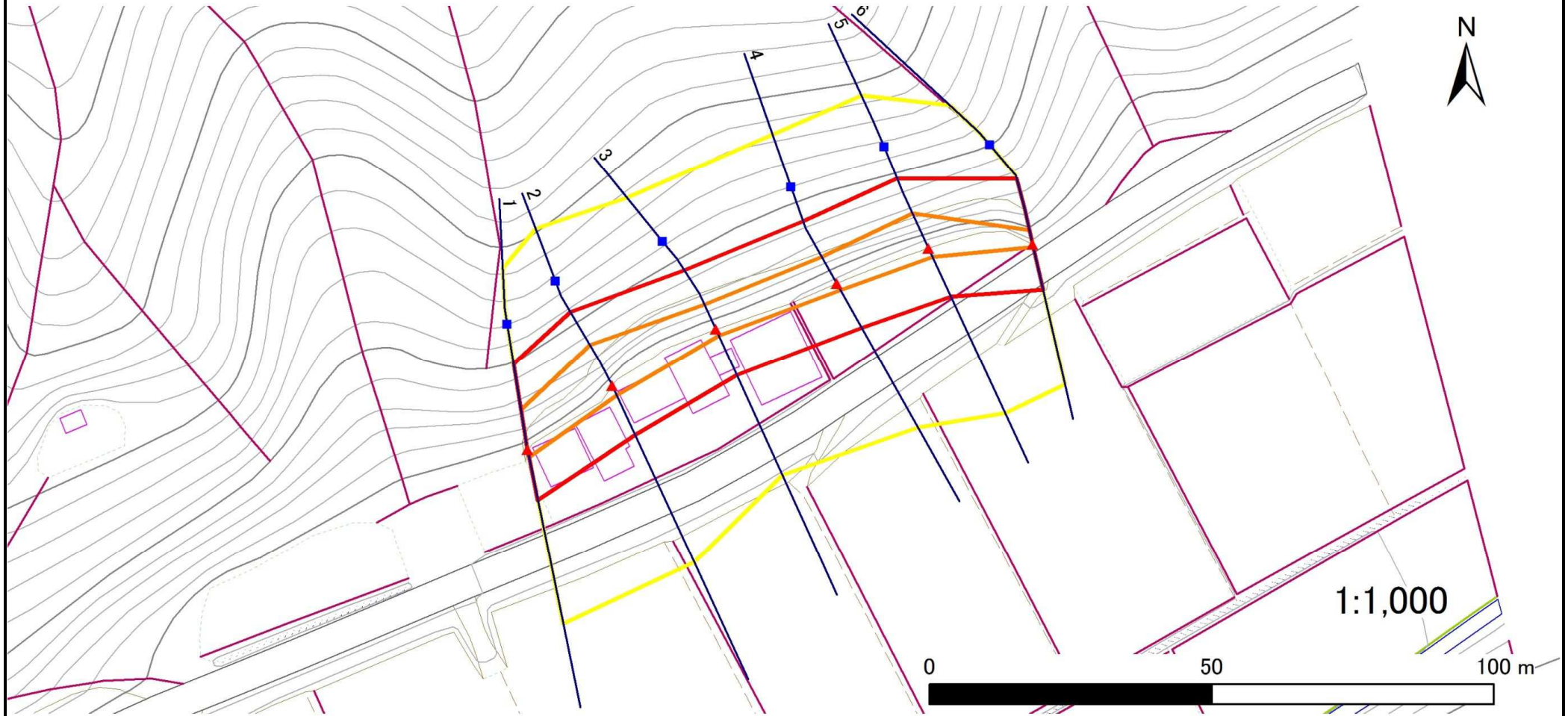
174B1060

箇所名

葉山

所在地

一関市千厩町磐清水字葉山



凡例

■ 上端

— 横断測線

▭ 危害のおそれのある土地の区域

▭ 土石等の移動による力が100kN/m²を超える範囲

▲ 下端

▭ 著しい危害のおそれのある土地の区域

▭ 土石等の堆積高が3mを超える範囲

急傾斜地の崩壊区域調書

様式3-2 建築物に作用すると想定される衝撃に関する事項(1/1)

													調査年度	平成27年度		
急傾斜地の位置		箇所番号			箇所名			所在地			一関市千厩町磐清水字葉山					
横断 測線 番号	急傾斜地の下端に隣接する土地								急傾斜地内							
	土石等の移動の高さと力の大きさ				土石等の堆積高さと力の大きさ				土石等の移動の高さと力の大きさ				土石等の堆積高さと力の大きさ			
	区分	高さ (m)	下端からの距離 (m)	力の大きさ (kN/m ²)	区分	下端からの水平 距離(m)	高さ (m)	力の大きさ (kN/m ²)	区分	高さ (m)	上端からの比高 (m)	力の大きさ (kN/m ²)	区分	上端からの比高 (m)	高さ (m)	力の大きさ (kN/m ²)
1	100kN/m ² を超える	1.00	0.00 ~ 1.39	121.05	3mを超える	- ~ -	-	-	100kN/m ² を超える	1.00	10.74 ~ 15.79	121.05	3mを超える	- ~ -	-	-
	それ以外	1.00	1.39 ~ 9.17	100.00	それ以外	0.00 ~ 9.17	2.27	11.91	それ以外	1.00	5.00 ~ 10.74	100.00	それ以外	5.00 ~ 15.79	2.27	11.91
2	100kN/m ² を超える	1.00	0.00 ~ 1.89	129.19	3mを超える	- ~ -	-	-	100kN/m ² を超える	1.00	10.58 ~ 17.33	129.19	3mを超える	- ~ -	-	-
	それ以外	1.00	1.89 ~ 9.68	100.00	それ以外	0.00 ~ 9.68	2.43	12.75	それ以外	1.00	5.00 ~ 10.58	100.00	それ以外	5.00 ~ 17.33	2.43	12.75
3	100kN/m ² を超える	1.00	0.00 ~ 1.20	118.10	3mを超える	- ~ -	-	-	100kN/m ² を超える	1.00	10.53 ~ 14.29	118.10	3mを超える	- ~ -	-	-
	それ以外	1.00	1.20 ~ 8.98	100.00	それ以外	0.00 ~ 8.98	2.19	11.49	それ以外	1.00	5.00 ~ 10.53	100.00	それ以外	5.00 ~ 14.29	2.19	11.49
4	100kN/m ² を超える	1.00	0.00 ~ 1.31	119.84	3mを超える	- ~ -	-	-	100kN/m ² を超える	1.00	10.53 ~ 14.74	119.84	3mを超える	- ~ -	-	-
	それ以外	1.00	1.31 ~ 9.09	100.00	それ以外	0.00 ~ 9.09	2.19	11.47	それ以外	1.00	5.00 ~ 10.53	100.00	それ以外	5.00 ~ 14.74	2.19	11.47
5	100kN/m ² を超える	1.00	0.00 ~ 1.66	125.45	3mを超える	- ~ -	-	-	100kN/m ² を超える	1.00	10.59 ~ 16.21	125.45	3mを超える	- ~ -	-	-
	それ以外	1.00	1.66 ~ 9.45	100.00	それ以外	0.00 ~ 9.45	2.43	12.77	それ以外	1.00	5.00 ~ 10.59	100.00	それ以外	5.00 ~ 16.21	2.43	12.77
6	100kN/m ² を超える	1.00	0.00 ~ 0.50	107.36	3mを超える	- ~ -	-	-	100kN/m ² を超える	1.00	11.16 ~ 12.83	107.36	3mを超える	- ~ -	-	-
	それ以外	1.00	0.50 ~ 8.28	100.00	それ以外	0.00 ~ 8.28	2.03	10.65	それ以外	1.00	5.00 ~ 11.16	100.00	それ以外	5.00 ~ 12.83	2.03	10.65
	100kN/m ² を超える		~		3mを超える	~			100kN/m ² を超える		~		3mを超える	~		
	それ以外		~		それ以外	~			それ以外		~		それ以外	~		
	100kN/m ² を超える		~		3mを超える	~			100kN/m ² を超える		~		3mを超える	~		
	それ以外		~		それ以外	~			それ以外		~		それ以外	~		
	100kN/m ² を超える		~		3mを超える	~			100kN/m ² を超える		~		3mを超える	~		
	それ以外		~		それ以外	~			それ以外		~		それ以外	~		
	100kN/m ² を超える		~		3mを超える	~			100kN/m ² を超える		~		3mを超える	~		
	それ以外		~		それ以外	~			それ以外		~		それ以外	~		
	100kN/m ² を超える		~		3mを超える	~			100kN/m ² を超える		~		3mを超える	~		
	それ以外		~		それ以外	~			それ以外		~		それ以外	~		
	100kN/m ² を超える		~		3mを超える	~			100kN/m ² を超える		~		3mを超える	~		
	それ以外		~		それ以外	~			それ以外		~		それ以外	~		