

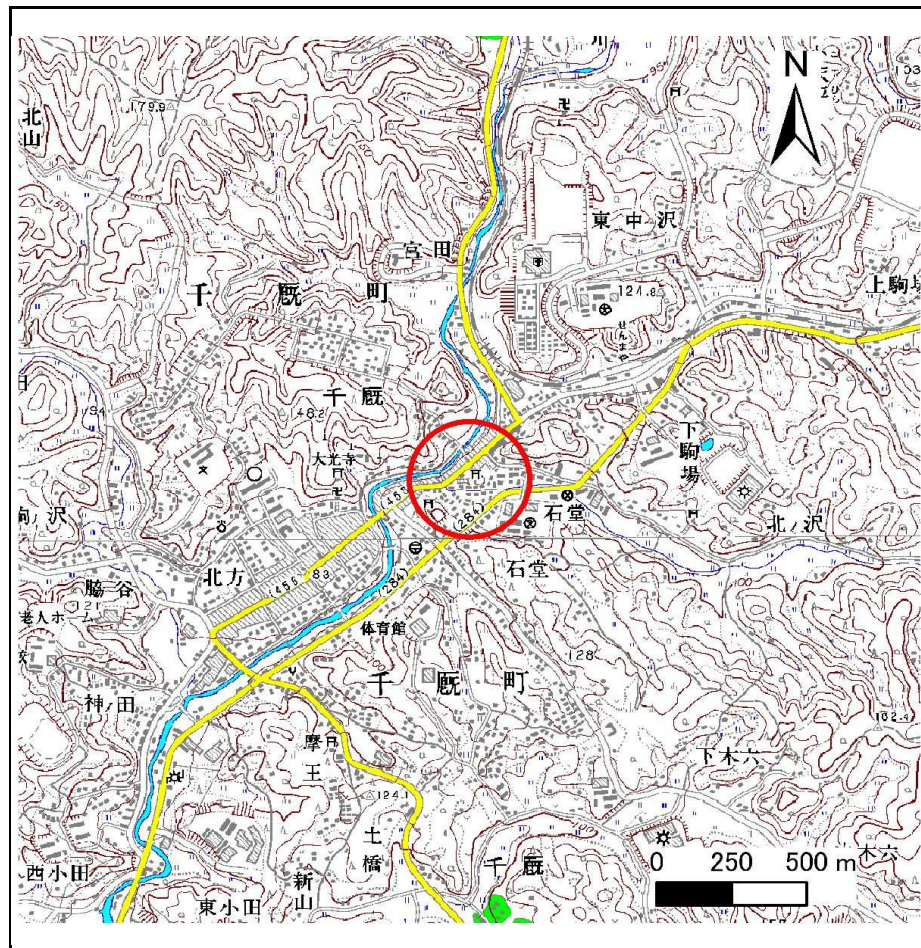
# 土砂災害防止に関する基礎調査(急傾斜地の崩壊)

表紙 概況、位置図

自然現象の種類	急傾斜地の崩壊
箇所番号	174A0226
箇所名	石堂
所在地	岩手県一関市千厩町千厩字宮田
調査機関	岩手県南広域振興局 土木部 千厩土木センター



位置図(S=1:200,000)



概況図(S=1:25,000)

# 急傾斜地の崩壊区域調査

様式3-1 危害のおそれのある土地、著しい危害のおそれのある土地の設定図

調査年度

平成23年度

急傾斜地の位置

箇所番号

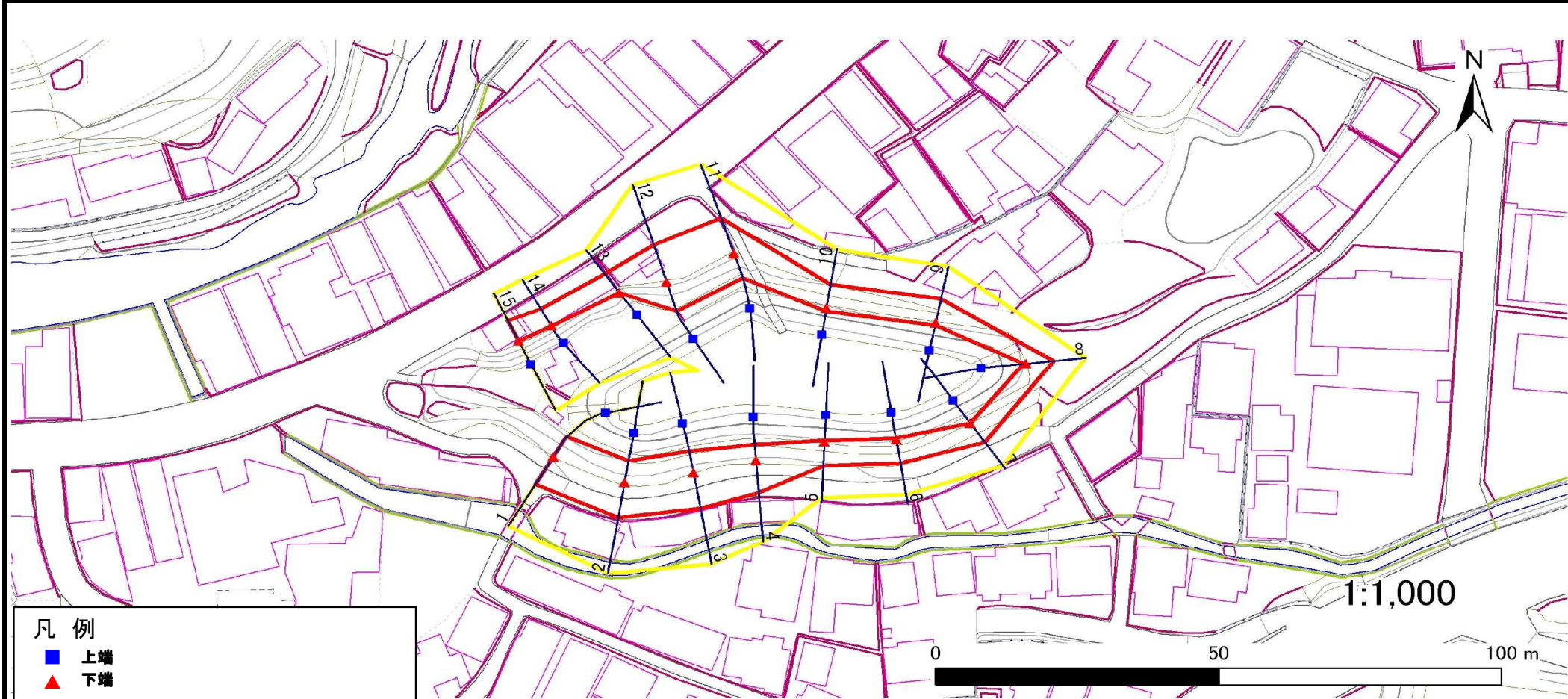
174A0226

箇所名

石堂

所在地

岩手県一関市千厩町千厩字宮田



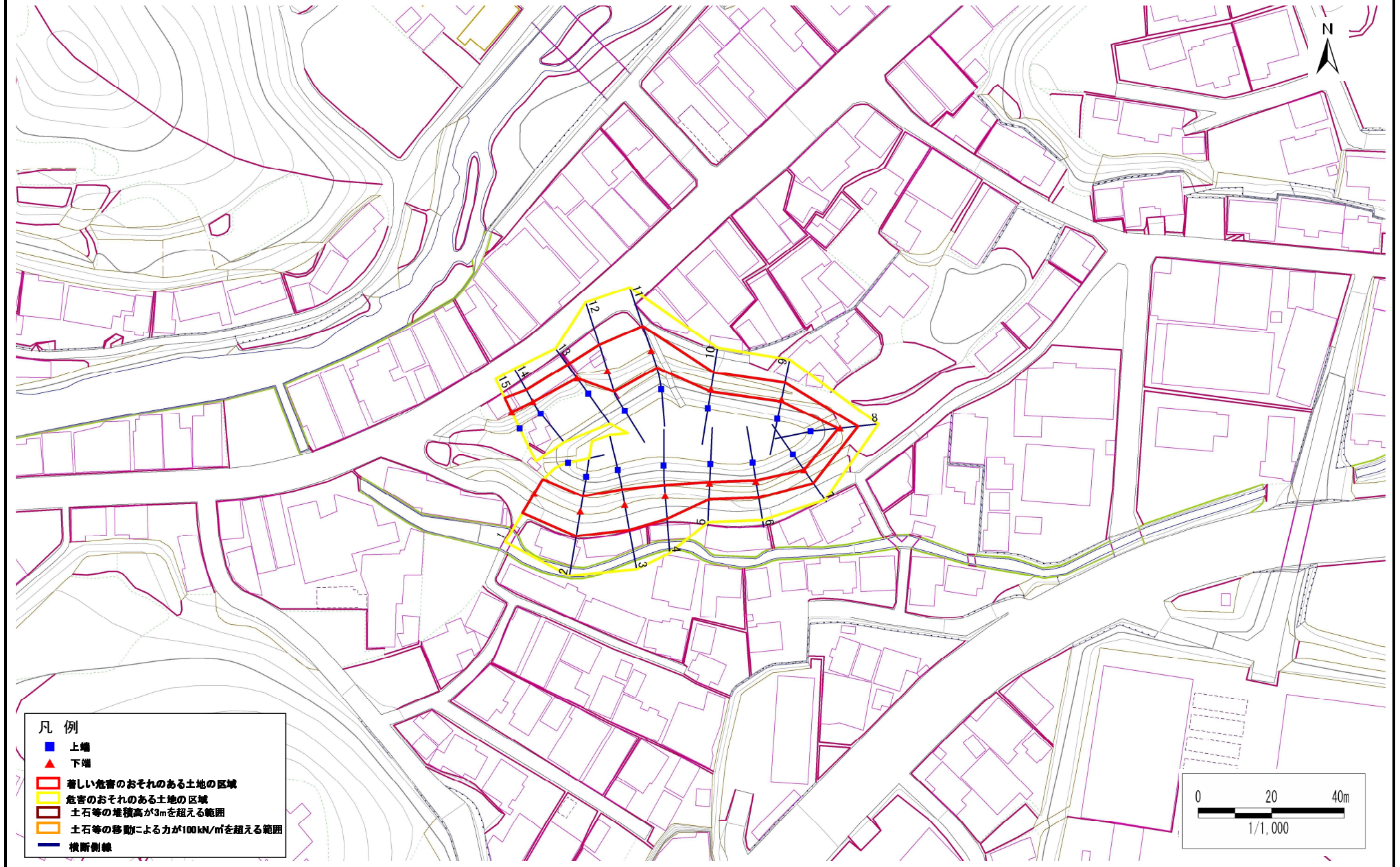
- 凡例
- 上端
  - ▲ 下端
  - 著しい危害のおそれのある土地の区域
  - 危害のおそれのある土地の区域
  - 土石等の堆積高が3mを超える範囲
  - 土石等の移動による力が100kN/m<sup>2</sup>を超える範囲
  - 横断側線

# 急傾斜地の崩壊区域調査

様式3-1 危害のおそれのある土地、著しい危害のおそれのある土地の設定図

調査年度 平成23年度

急傾斜地の位置 箇所番号 174A0226 箇所名 石堂 所在地 岩手県一関市千厩町千厩字宮田



# 急傾斜地の崩壊区域調査

様式3-2 建築物に作用すると想定される衝撃に関する事項(1/1)

調査年度	平成23年度
------	--------

急傾斜地の位置		箇所番号 174A0226			箇所名 石堂		所在地 岩手県一関市千厩町千厩字宮田									
横断 測線 番号	急傾斜地の下端に隣接する土地								急傾斜地内							
	土石等の移動の高さと力の大きさ				土石等の堆積高さとの大きさ				土石等の移動の高さと力の大きさ				土石等の堆積高さとの大きさ			
	区分	高さ (m)	下端からの距離 (m)	力の大きさ (kN/m <sup>2</sup> )	区分	下端からの水平 距離(m)	高さ (m)	力の大きさ (kN/m <sup>2</sup> )	区分	高さ (m)	上端からの比高 (m)	力の大きさ (kN/m <sup>2</sup> )	区分	上端からの比高 (m)	高さ (m)	力の大きさ (kN/m <sup>2</sup> )
1	100kN/m <sup>2</sup> を超える	-	- ~ -	-	3mを超える	- ~ -	-	-	100kN/m <sup>2</sup> を超える	-	- ~ -	-	3mを超える	- ~ -	-	-
	それ以外	1.00	0.00 ~ 6.17	77.41	それ以外	0.00 ~ 0.00	1.59	8.02	それ以外	1.00	5.00 ~ 7.70	77.41	それ以外	5.00 ~ 7.70	1.59	8.02
2	100kN/m <sup>2</sup> を超える	-	- ~ -	-	3mを超える	- ~ -	-	-	100kN/m <sup>2</sup> を超える	-	- ~ -	-	3mを超える	- ~ -	-	-
	それ以外	1.00	0.00 ~ 6.83	86.42	それ以外	0.00 ~ 6.83	1.92	9.71	それ以外	1.00	5.00 ~ 8.90	86.42	それ以外	5.00 ~ 8.90	1.92	9.71
3	100kN/m <sup>2</sup> を超える	-	- ~ -	-	3mを超える	- ~ -	-	-	100kN/m <sup>2</sup> を超える	-	- ~ -	-	3mを超える	- ~ -	-	-
	それ以外	1.00	0.00 ~ 6.86	86.77	それ以外	0.00 ~ 6.86	1.91	9.67	それ以外	1.00	5.00 ~ 8.90	86.77	それ以外	5.00 ~ 8.90	1.91	9.67
4	100kN/m <sup>2</sup> を超える	-	- ~ -	-	3mを超える	- ~ -	-	-	100kN/m <sup>2</sup> を超える	-	- ~ -	-	3mを超える	- ~ -	-	-
	それ以外	1.00	0.00 ~ 6.23	78.30	それ以外	0.00 ~ 6.23	1.93	9.78	それ以外	1.00	5.00 ~ 7.80	78.30	それ以外	5.00 ~ 7.80	1.93	9.78
5	100kN/m <sup>2</sup> を超える	-	- ~ -	-	3mを超える	- ~ -	-	-	100kN/m <sup>2</sup> を超える	-	- ~ -	-	3mを超える	- ~ -	-	-
	それ以外	1.00	0.00 ~ 4.51	56.21	それ以外	0.00 ~ 4.51	1.99	10.06	それ以外	1.00	5.00 ~ 5.30	56.21	それ以外	5.00 ~ 5.30	1.99	10.06
6	100kN/m <sup>2</sup> を超える	-	- ~ -	-	3mを超える	- ~ -	-	-	100kN/m <sup>2</sup> を超える	-	- ~ -	-	3mを超える	- ~ -	-	-
	それ以外	1.00	0.00 ~ 4.51	56.24	それ以外	0.00 ~ 4.51	1.99	10.06	それ以外	1.00	5.00 ~ 5.30	56.24	それ以外	5.00 ~ 5.30	1.99	10.06
7	100kN/m <sup>2</sup> を超える	-	- ~ -	-	3mを超える	- ~ -	-	-	100kN/m <sup>2</sup> を超える	-	- ~ -	-	3mを超える	- ~ -	-	-
	それ以外	1.00	0.00 ~ 4.44	55.40	それ以外	0.00 ~ 4.44	1.94	9.81	それ以外	1.00	5.00 ~ 5.00	55.40	それ以外	5.00 ~ 5.00	1.94	9.81
8	100kN/m <sup>2</sup> を超える	-	- ~ -	-	3mを超える	- ~ -	-	-	100kN/m <sup>2</sup> を超える	-	- ~ -	-	3mを超える	- ~ -	-	-
	それ以外	1.00	0.00 ~ 4.95	61.72	それ以外	0.00 ~ 0.00	1.66	8.39	それ以外	1.00	5.00 ~ 5.30	61.72	それ以外	5.00 ~ 5.30	1.66	8.39
9	100kN/m <sup>2</sup> を超える	-	- ~ -	-	3mを超える	- ~ -	-	-	100kN/m <sup>2</sup> を超える	-	- ~ -	-	3mを超える	- ~ -	-	-
	それ以外	1.00	0.00 ~ 4.65	57.96	それ以外	0.00 ~ 4.65	1.99	10.06	それ以外	1.00	5.00 ~ 5.50	57.96	それ以外	5.00 ~ 5.50	1.99	10.06
10	100kN/m <sup>2</sup> を超える	-	- ~ -	-	3mを超える	- ~ -	-	-	100kN/m <sup>2</sup> を超える	-	- ~ -	-	3mを超える	- ~ -	-	-
	それ以外	1.00	0.00 ~ 4.56	56.91	それ以外	0.00 ~ 4.56	2.05	10.37	それ以外	1.00	5.00 ~ 5.70	56.91	それ以外	5.00 ~ 5.70	2.05	10.37
11	100kN/m <sup>2</sup> を超える	-	- ~ -	-	3mを超える	- ~ -	-	-	100kN/m <sup>2</sup> を超える	-	- ~ -	-	3mを超える	- ~ -	-	-
	それ以外	1.00	0.00 ~ 7.13	90.62	それ以外	0.00 ~ 7.13	1.83	9.26	それ以外	1.00	5.00 ~ 9.10	90.62	それ以外	5.00 ~ 9.10	1.83	9.26
12	100kN/m <sup>2</sup> を超える	-	- ~ -	-	3mを超える	- ~ -	-	-	100kN/m <sup>2</sup> を超える	-	- ~ -	-	3mを超える	- ~ -	-	-
	それ以外	1.00	0.00 ~ 7.47	95.37	それ以外	0.00 ~ 7.47	1.81	9.17	それ以外	1.00	5.00 ~ 9.80	95.37	それ以外	5.00 ~ 9.80	1.81	9.17
13	100kN/m <sup>2</sup> を超える	-	- ~ -	-	3mを超える	- ~ -	-	-	100kN/m <sup>2</sup> を超える	-	- ~ -	-	3mを超える	- ~ -	-	-
	それ以外	1.00	0.00 ~ 4.48	55.87	それ以外	0.00 ~ 4.48	1.93	9.74	それ以外	1.00	5.00 ~ 5.00	55.87	それ以外	5.00 ~ 5.00	1.93	9.74
14	100kN/m <sup>2</sup> を超える	-	- ~ -	-	3mを超える	- ~ -	-	-	100kN/m <sup>2</sup> を超える	-	- ~ -	-	3mを超える	- ~ -	-	-
	それ以外	1.00	0.00 ~ 3.64	45.92	それ以外	0.00 ~ 3.64	2.18	11.04	それ以外	1.00	5.00 ~ 5.10	45.92	それ以外	5.00 ~ 5.10	2.18	11.04
15	100kN/m <sup>2</sup> を超える	-	- ~ -	-	3mを超える	- ~ -	-	-	100kN/m <sup>2</sup> を超える	-	- ~ -	-	3mを超える	- ~ -	-	-
	それ以外	1.00	0.00 ~ 4.34	54.24	それ以外	0.00 ~ 4.34	1.97	9.98	それ以外	1.00	5.00 ~ 5.00	54.24	それ以外	5.00 ~ 5.00	1.97	9.98