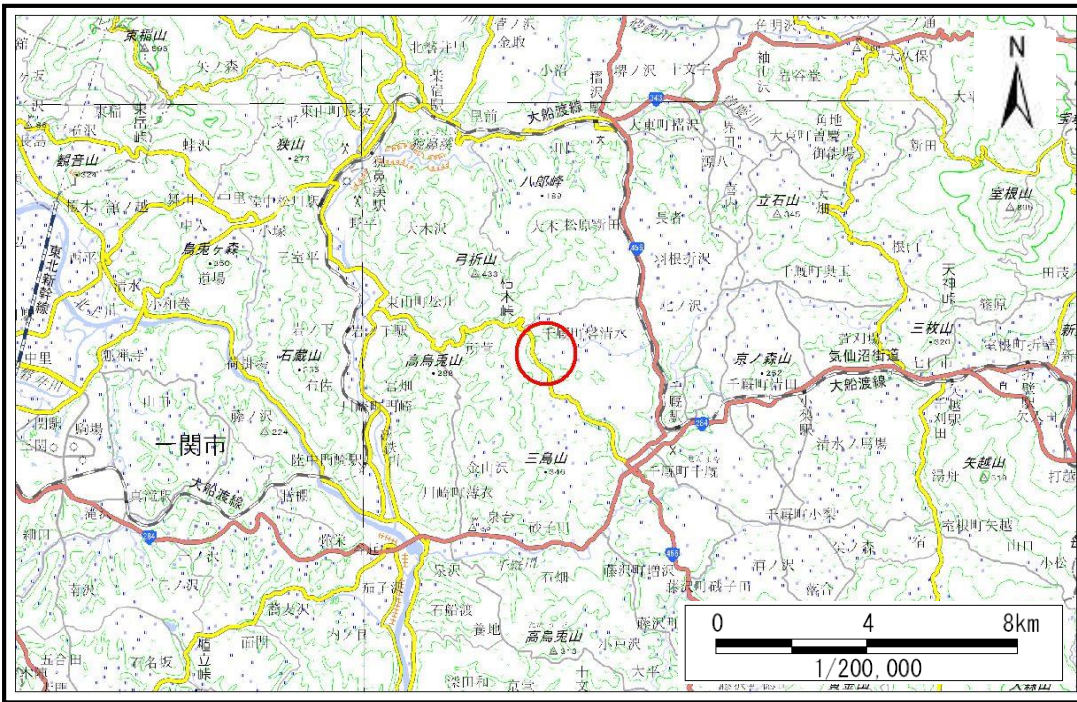


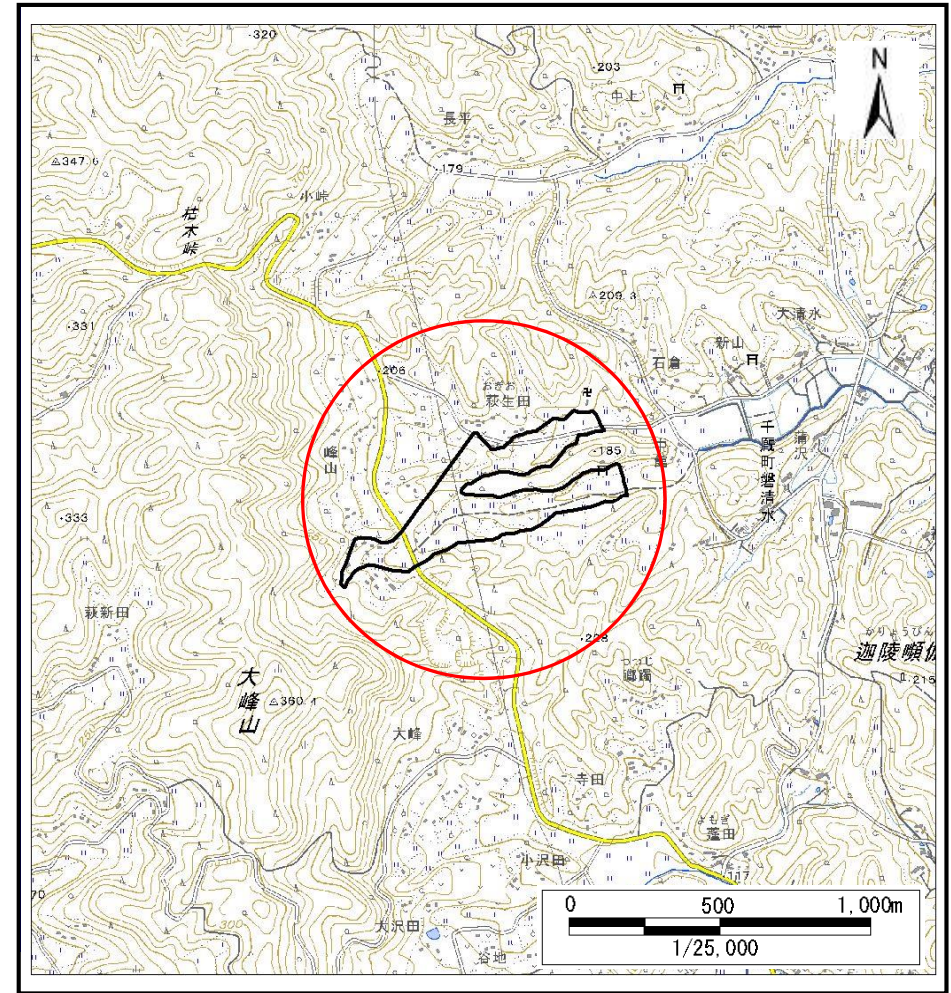
土砂災害防止に関する基礎調査(土石流)

表紙 概況,位置図

自然現象の種類	土石流
溪流番号	J174111
水系名	北上川
河川名	千厩川
溪流名	峯山の沢12
所在	岩手県一関市千厩町磐清水字峯山
調査機関	岩手県南広域振興局 土木部 千厩土木センター



概況図(S=1:200,000)



位置図(S=1:25,000)

国土地理院の電子地形図200000『一関』及び電子地形図25000『千厩北部』を掲載

岩手県

土石流区域調書

様式3-1 危害のおそれのある土地、著しい危害のおそれのある土地の設定図(A2)

調査年度

令和2年度

溪流の位置

溪流番号

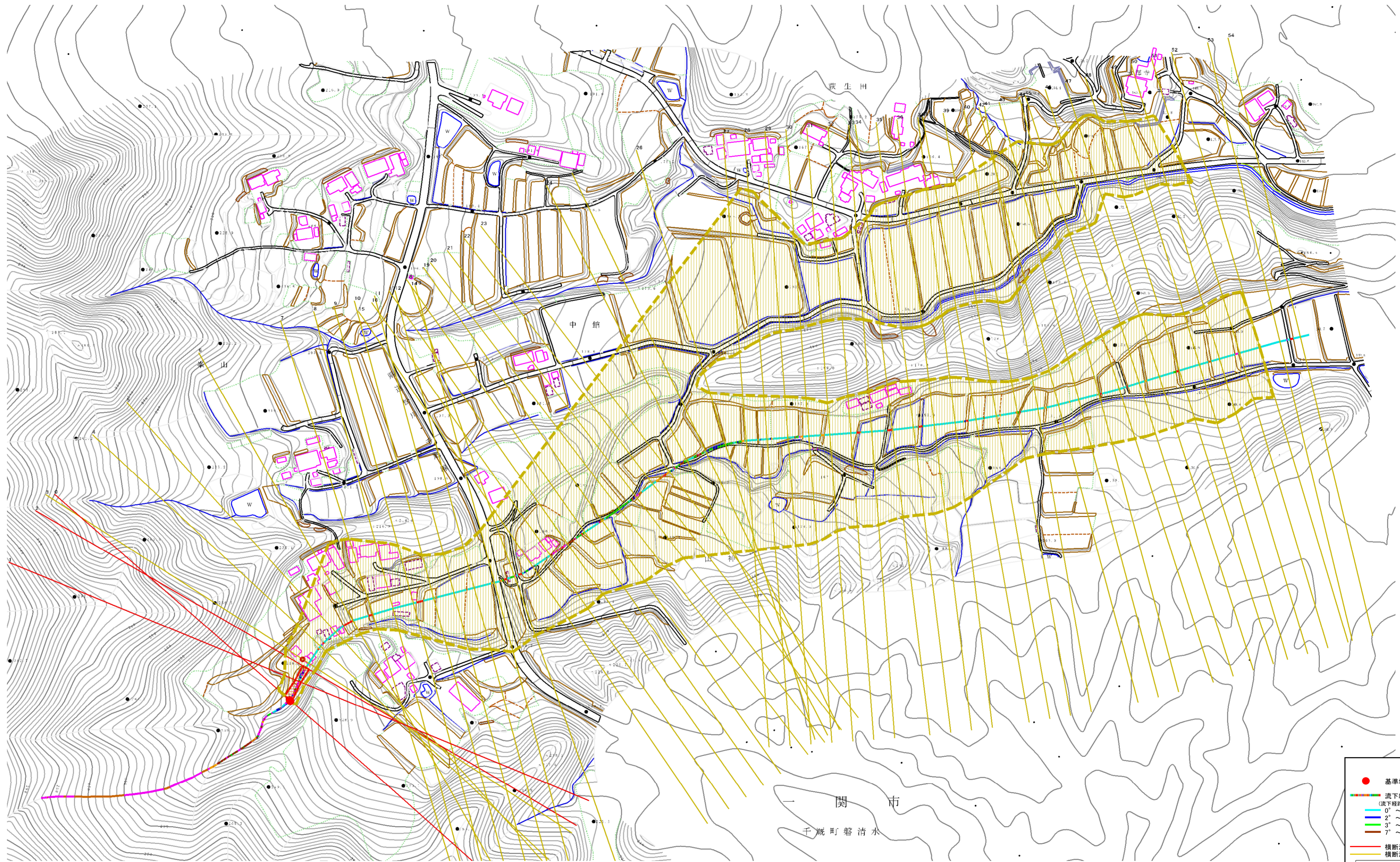
J174111

溪流名

峯山の沢12

所在地

岩手県一関市千厩町磐清水字峯山



凡例

- 基準地点
- 流下経路
(流下経路の色区分と深床勾配)
- 0° ~ 2° (Blue)
- 2° ~ 3° (Green)
- 3° ~ 7° (Yellow)
- 7° ~ 10° (Orange)
- 10° ~ 15° (Pink)
- 15° ~ 20° (Light Orange)
- 20° ~ 30° (Dark Orange)
- 30° ~ (Red)

横断測線(耐力 ≧ 流体力)
横断測線(流体力 < 耐力)

危害のおそれのある土地の区域	流下経路の色区分と深床勾配	流下経路の色区分と深床勾配
著しい危害のおそれのある土地の区域	流下経路の色区分と深床勾配	流下経路の色区分と深床勾配
危害のおそれのある土地の区域	流下経路の色区分と深床勾配	流下経路の色区分と深床勾配
流下経路の色区分と深床勾配	流下経路の色区分と深床勾配	流下経路の色区分と深床勾配

0 50 100m
1/2,500

土石流区域調書

様式3-2 建築物に作用すると想定される衝撃に関する事項

						調査年度	令和2年度
溪流の位置		溪流番号	J174111	溪流名	峯山の沢12	所在地	岩手県一関市千厩町磐清水字峯山
横断測線番号	土石流の高さh(m)	土石流の流体力Fd(kN/m ²)	建築物の耐力P2(kN/m ²)	横断測線番号	土石流の高さh(m)	土石流の流体力Fd(kN/m ²)	建築物の耐力P2(kN/m ²)
No.0	0.61	20.08	11.49	No.27	0.39	3.78	16.98
No.1	0.74	24.36	9.79	No.28	0.41	3.53	16.44
No.2	0.59	15.75	11.82	No.29	0.41	3.46	16.30
No.3	0.38	8.20	17.52	No.30	0.41	3.44	16.26
No.4	0.36	6.71	18.27	No.31	0.42	3.40	16.17
No.5	0.35	4.86	18.94	No.32	0.40	3.62	16.63
No.6	0.35	4.94	19.09	No.33	0.44	2.79	15.38
No.7	0.35	4.85	18.94	No.34	0.43	2.92	15.71
No.8	0.35	4.14	19.01	No.35	0.45	2.63	15.19
No.9	0.35	3.23	18.75	No.36	0.44	2.72	15.43
No.10	0.35	3.35	19.07	No.37	0.45	2.47	14.98
No.11	0.35	3.20	18.73	No.38	0.44	2.58	15.27
No.12	0.36	2.64	18.25	No.39	0.45	2.54	15.17
No.13	0.36	2.68	18.39	No.40	0.46	2.30	14.71
No.14	0.34	2.99	19.33	No.41	0.46	2.27	14.65
No.15	0.32	3.49	20.78	No.42	0.45	2.41	15.06
No.16	0.34	2.95	19.23	No.43	0.47	2.24	14.60
No.17	0.53	5.70	12.96	No.44	0.50	1.82	13.76
No.18	0.38	4.16	17.73	No.45	0.47	2.01	14.40
No.19	0.37	4.30	18.01	No.46	0.50	1.81	13.74
No.20	0.38	3.98	17.38	No.47	0.48	1.98	14.33
No.21	0.38	4.11	17.65	No.48	0.48	1.95	14.22
No.22	0.39	3.86	17.14	No.49	0.49	1.88	13.98
No.23	0.54	8.24	12.82	No.50	0.48	1.95	14.22
No.24	0.37	4.33	18.08	No.51	0.49	1.89	14.02
No.25	0.38	4.13	17.68	No.52	0.51	1.72	13.53
No.26	0.38	4.17	17.76	No.53	0.52	1.59	13.20

土石流区域調書

様式3-2 建築物に作用すると想定される衝撃に関する事項

調査年度 令和2年度

溪流の位置 溪流番号 J174111 溪流名 峯山の沢12 所在地 岩手県一関市千厩町磐清水字峯山

横断測線番号	土石流の高さh(m)	土石流の流体力Fd(kN/m ²)	建築物の耐力P2(kN/m ²)	横断測線番号	土石流の高さh(m)	土石流の流体力Fd(kN/m ²)	建築物の耐力P2(kN/m ²)
No.54	0.48	1.91	14.31				