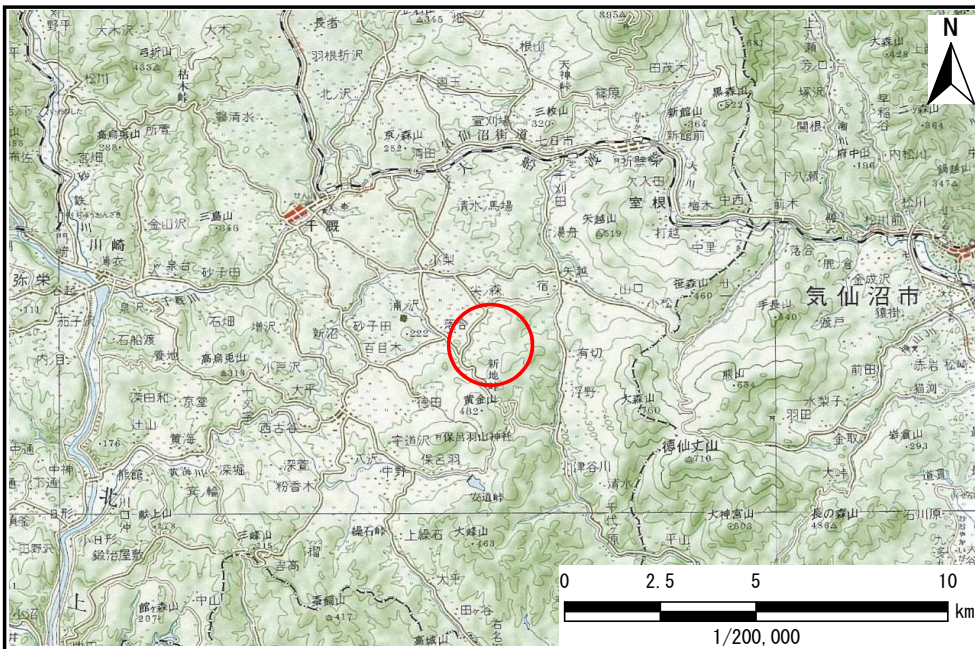


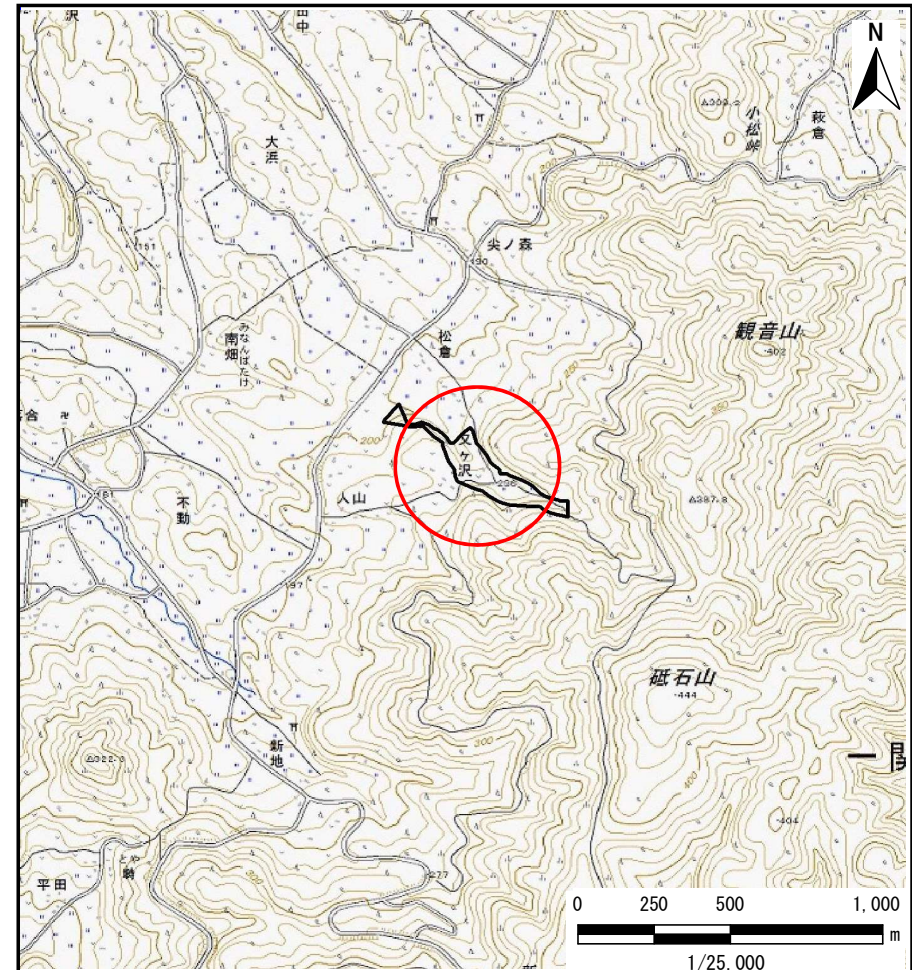
土砂災害防止に関する基礎調査(土石流)

表紙 位置位置図

自然現象の種類	土石流
溪流番号	B182102
水系名	北上川
河川名	千厩川
溪流名	又ヶ沢
所在地	一関市千厩町小梨又ヶ沢
調査機関	県南広域振興局土木部 千厩土木センター



位置図(S=1:200,000)



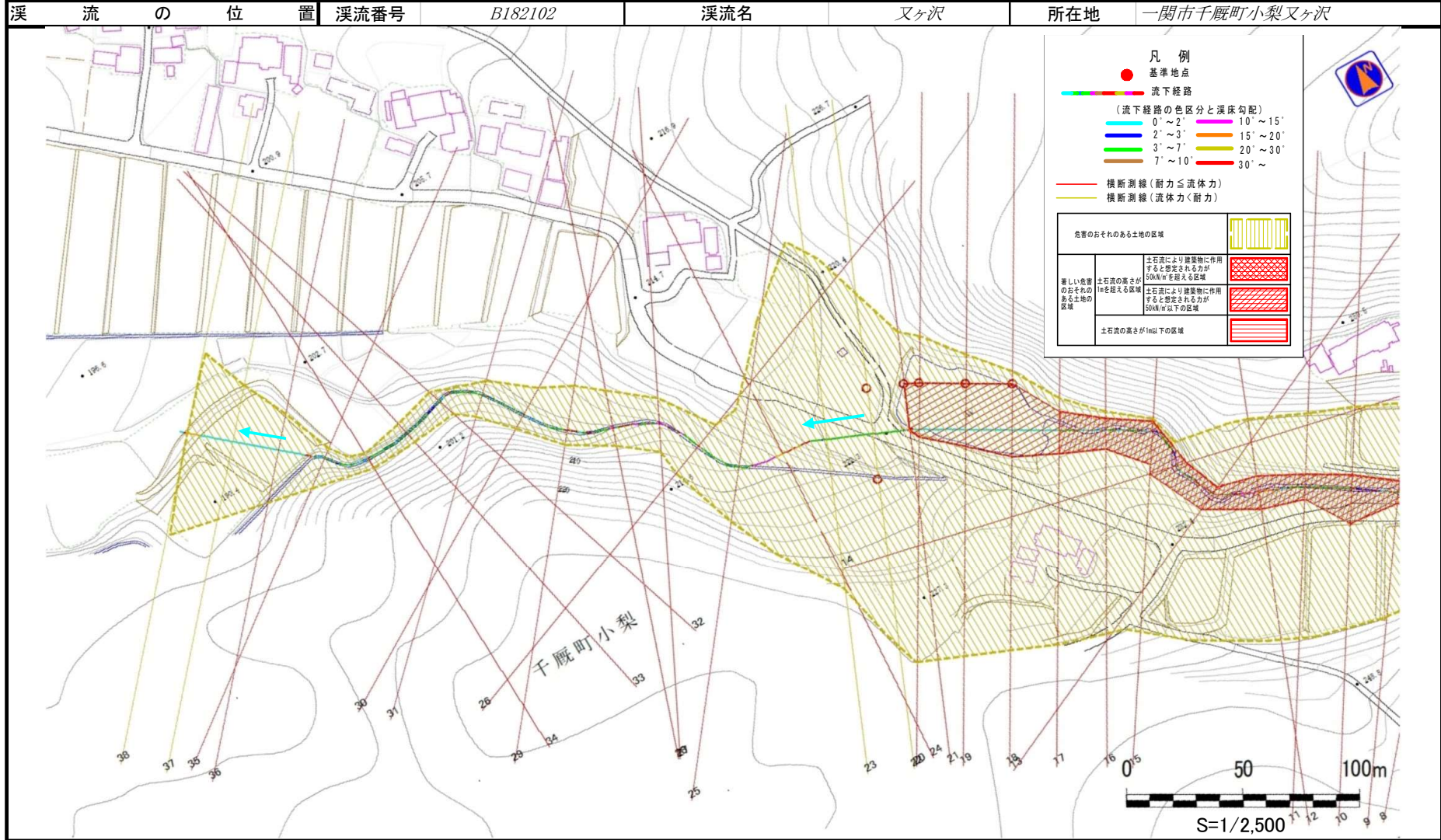
概況図(S=1:25,000)

国土地理院の電子地形図20000『一関』及び電子地形図25000『津谷川』を掲載

土石流区域調査

様式3-1 危害のおそれのある土地、著しい危害のおそれのある土地の設定図(1/2)

調査年度 平成30年度

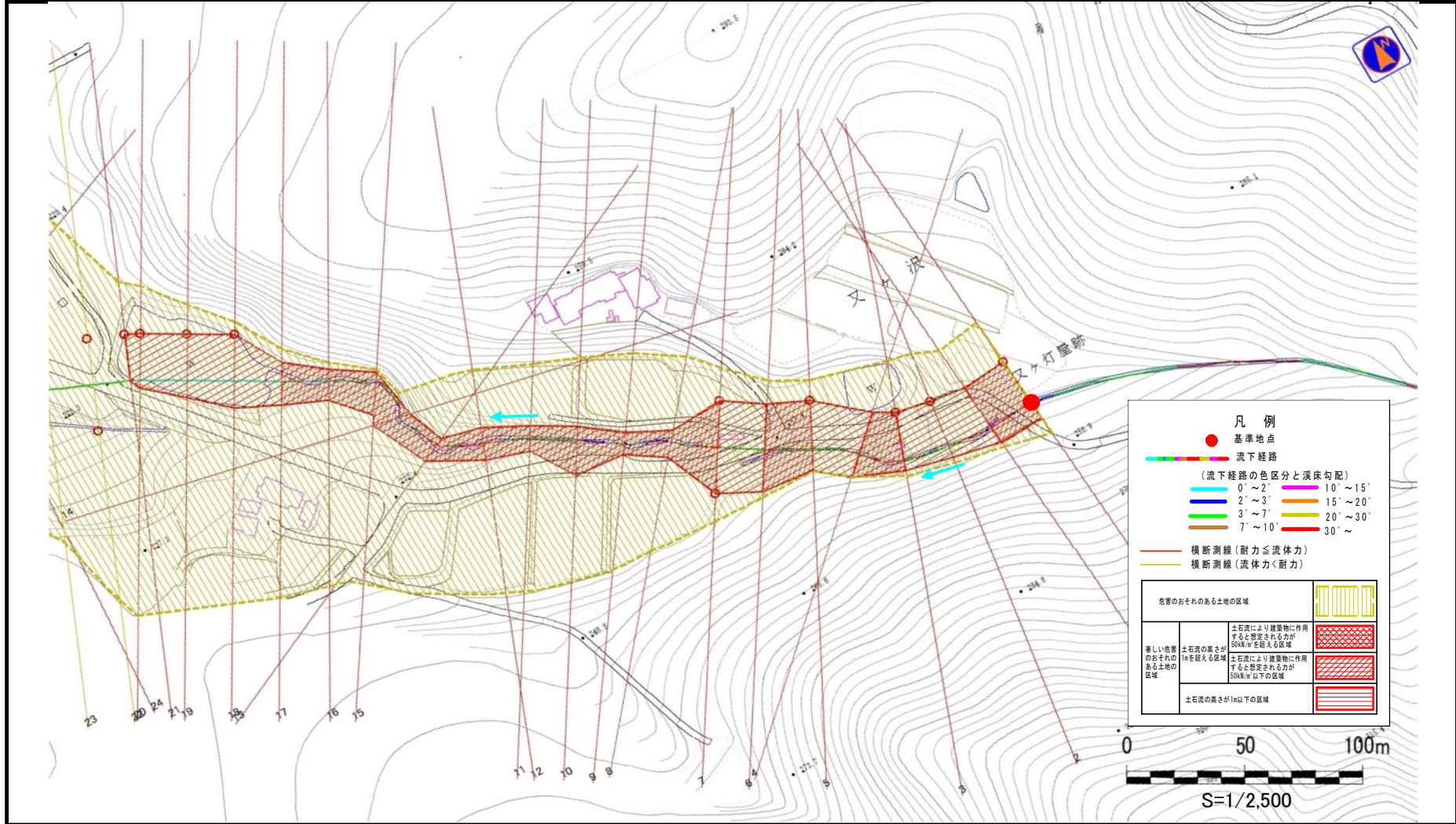


土石流区域調査

様式3-1 危害のおそれのある土地、著しい危害のおそれのある土地の設定図(2/2)

調査年度	平成30年度
所在地	一関市千厩町小梨又ヶ沢

溪流の位置	溪流番号	B182102	溪流名	又ヶ沢	所在地	一関市千厩町小梨又ヶ沢
-------	------	---------	-----	-----	-----	-------------



土石流区域調書

様式3-2 建築物に作用すると想定される衝撃に関する事項

調査年度	平成30年度
------	--------

溪流の位置	溪流番号	B182102	溪流名	又ヶ沢	所在地	一関市千厩町小梨又ヶ沢
-------	------	---------	-----	-----	-----	-------------

横断測線番号	土石流の高さh(m)	土石流の流体力Fd(kN/m ²)	建築物の耐力P2(kN/m ²)	横断測線番号	土石流の高さh(m)	土石流の流体力Fd(kN/m ²)	建築物の耐力P2(kN/m ²)
No.0	0.89	12.64	8.38	No.27	1.54	21.23	5.63
No.1	0.90	11.86	8.35	No.28	1.53	24.08	5.64
No.2	0.90	11.85	8.35	No.29	1.48	24.53	5.77
No.3	0.90	11.71	8.35	No.30	1.81	34.18	5.13
No.4	0.90	11.81	8.35	No.31	1.66	32.66	5.37
No.5	0.89	12.01	8.36	No.32	1.82	41.73	5.13
No.6	0.90	13.85	6.62	No.33	2.12	50.14	4.78
No.7	0.95	9.49	7.93	No.34	2.35	43.50	4.61
No.8	1.86	28.13	5.06	No.35	1.76	25.53	5.21
No.9	2.14	32.88	4.76	No.36	0.97	8.08	7.81
No.10	1.32	17.58	6.21	No.37	1.05	6.94	7.36
No.11	1.97	28.84	4.92	No.38	1.30	3.81	6.28
No.12	1.65	24.49	5.39				
No.13	1.79	30.12	5.16				
No.14	1.52	23.52	5.68				
No.15	1.41	20.23	5.96				
No.16	1.64	28.04	5.41				
No.17	1.40	21.10	5.98				
No.18	0.93	9.87	8.06				
No.19	0.95	9.54	7.95				
No.20	0.96	8.96	7.87				
No.21	0.99	7.95	7.71				
No.22	1.02	7.10	7.54				
No.23	1.04	6.49	7.39				
No.24	1.42	14.85	5.93				
No.25	1.31	14.99	6.25				
No.26	1.46	17.54	5.81				