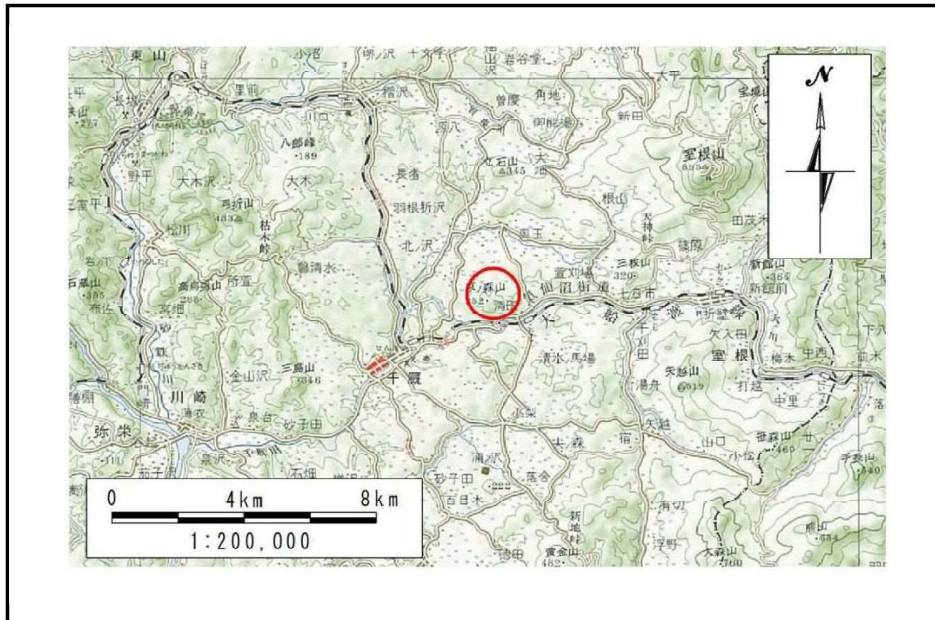


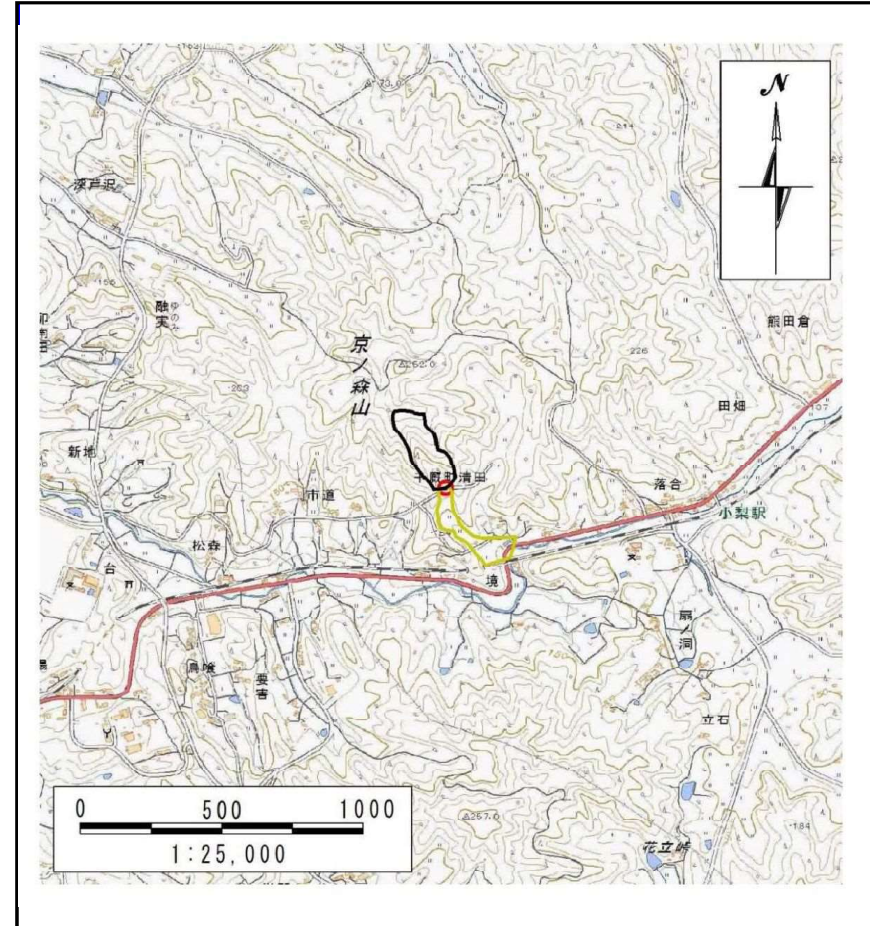
土砂災害防止に関する基礎調査(土石流)

表紙 位置,位置図

自然現象の種類	土石流
溪流番号	B175204
水系名	北上川
河川名	千厩川
溪流名	京ノ森沢2
所在地	岩手県一関市千厩町清田京ノ森
調査機関	岩手県南広域振興局土木部千厩土木センター



位置図(S=1:200,000)

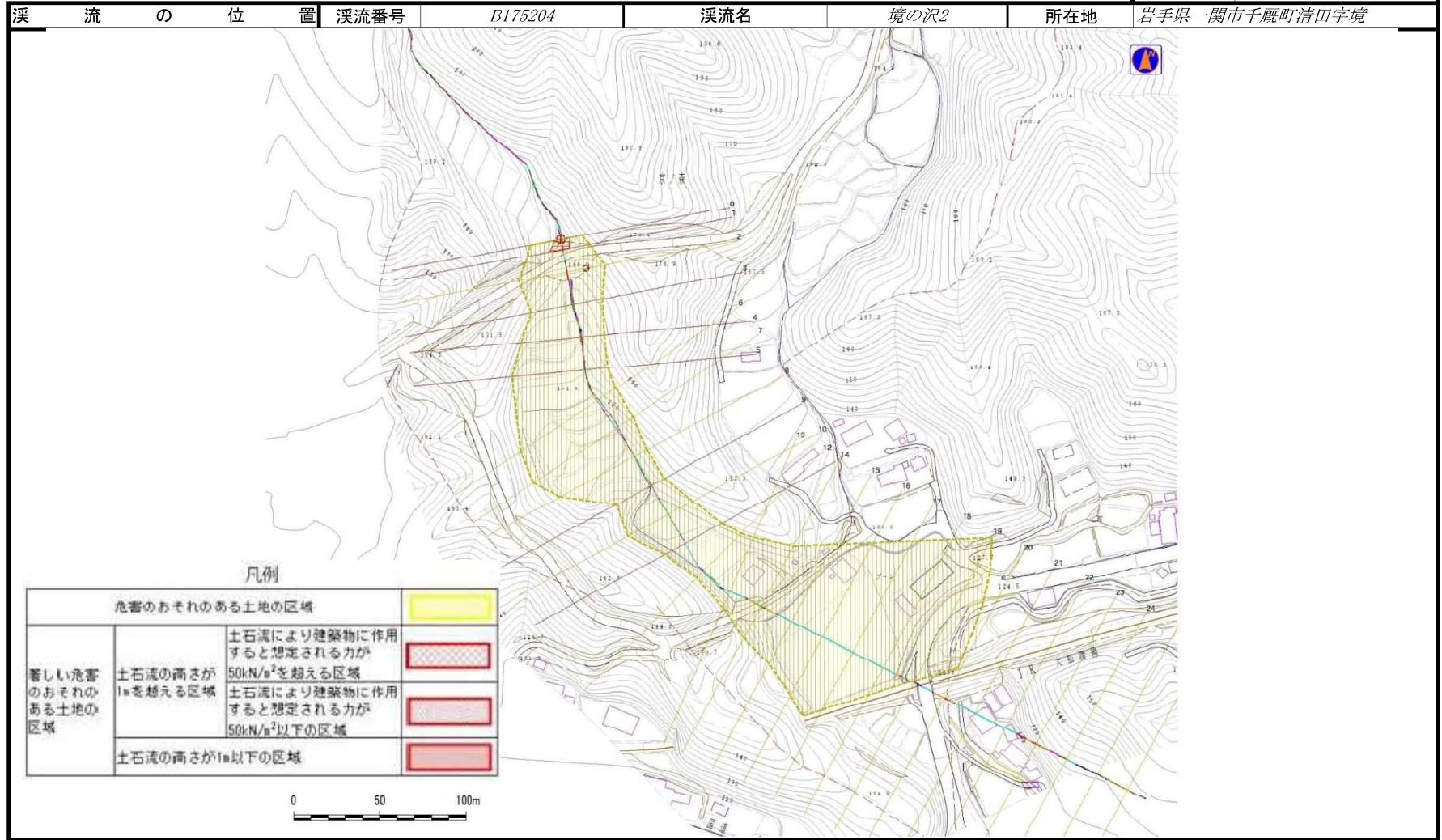


概況図(S=1:25,000)

土石流区域調書

様式3-1 危害のおそれのある土地、著しい危害のおそれのある土地の設定図

調査年度 平成27年度



土石流区域調査

様式3-2 建築物に作用すると想定される衝撃に関する事項

調査年度 平成27年度

溪流の位置
溪流番号 *B175204*
溪流名 *境の沢2*
所在地 *岩手県一関市千厩町清田字境*

横断測線番号	土石流の高さh(m)	土石流の流体力Fd(kN/m ²)	建築物の耐力P2(kN/m ²)	横断測線番号	土石流の高さh(m)	土石流の流体力Fd(kN/m ²)	建築物の耐力P2(kN/m ²)
<i>No.0</i>	<i>0.97</i>	<i>26.44</i>	<i>7.81</i>				
<i>No.1</i>	<i>0.80</i>	<i>17.73</i>	<i>9.10</i>				
<i>No.2</i>	<i>0.54</i>	<i>10.19</i>	<i>12.77</i>				
<i>No.3</i>	<i>0.81</i>	<i>18.40</i>	<i>9.07</i>				
<i>No.4</i>	<i>0.73</i>	<i>14.98</i>	<i>9.89</i>				
<i>No.5</i>	<i>0.78</i>	<i>16.17</i>	<i>9.36</i>				
<i>No.6</i>	<i>0.54</i>	<i>9.63</i>	<i>12.74</i>				
<i>No.7</i>	<i>0.54</i>	<i>9.16</i>	<i>12.79</i>				
<i>No.8</i>	<i>0.54</i>	<i>9.29</i>	<i>12.87</i>				
<i>No.9</i>	<i>0.83</i>	<i>15.81</i>	<i>8.85</i>				
<i>No.10</i>	<i>0.55</i>	<i>8.68</i>	<i>12.64</i>				
<i>No.11</i>	<i>0.70</i>	<i>12.15</i>	<i>10.23</i>				
<i>No.12</i>	<i>0.55</i>	<i>8.69</i>	<i>12.65</i>				
<i>No.13</i>	<i>0.55</i>	<i>6.48</i>	<i>12.61</i>				
<i>No.14</i>	<i>0.56</i>	<i>5.58</i>	<i>12.45</i>				
<i>No.15</i>	<i>0.51</i>	<i>6.58</i>	<i>13.39</i>				
<i>No.16</i>	<i>0.53</i>	<i>6.22</i>	<i>13.06</i>				
<i>No.17</i>	<i>0.55</i>	<i>5.78</i>	<i>12.64</i>				
<i>No.18</i>	<i>0.58</i>	<i>4.56</i>	<i>12.10</i>				
<i>No.19</i>	<i>0.58</i>	<i>4.38</i>	<i>12.01</i>				
<i>No.20</i>	<i>0.54</i>	<i>5.11</i>	<i>12.86</i>				
<i>No.21</i>	<i>0.53</i>	<i>5.33</i>	<i>13.11</i>				
<i>No.22</i>	<i>0.53</i>	<i>5.23</i>	<i>13.00</i>				
<i>No.23</i>	<i>0.62</i>	<i>3.47</i>	<i>11.42</i>				
<i>No.24</i>	<i>0.76</i>	<i>1.87</i>	<i>9.50</i>				
<i>No.25</i>	<i>0.00</i>	<i>0.00</i>	<i>0.00</i>				
<i>No.26</i>	<i>0.00</i>	<i>0.00</i>	<i>0.00</i>				