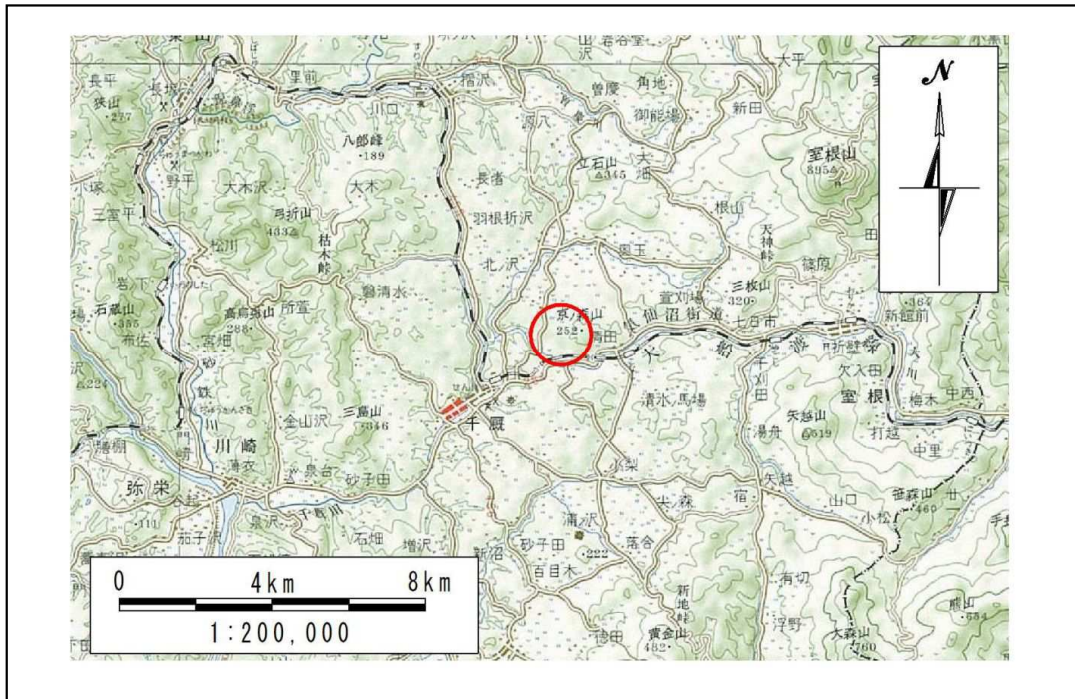


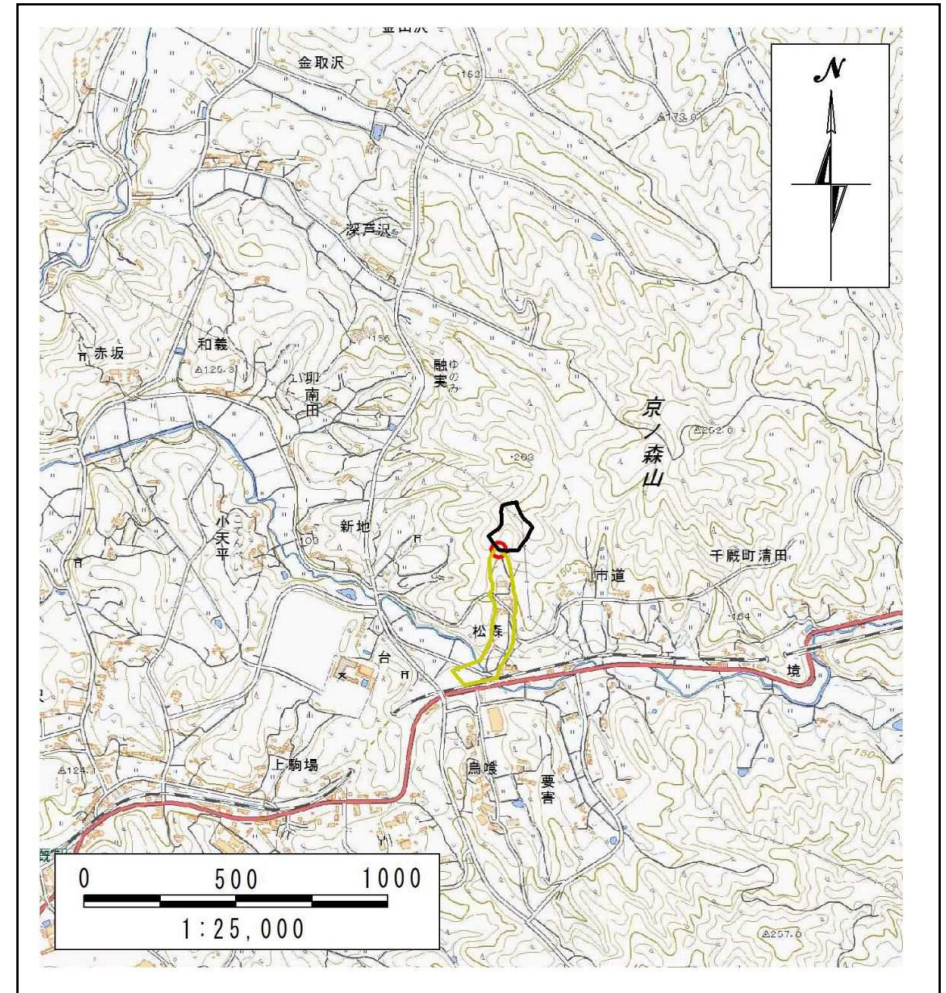
土砂災害防止に関する基礎調査(土石流)

表紙 位置図、概況図

自然現象の種類	土石流
溪流番号	B174137
水系名	北上川
河川名	千厩川
溪流名	松森の沢
所在地	岩手県一関市千厩町清田字松森
調査機関	岩手県県南広域振興局土木部千厩土木センター



位置図 (S=1:200,000)

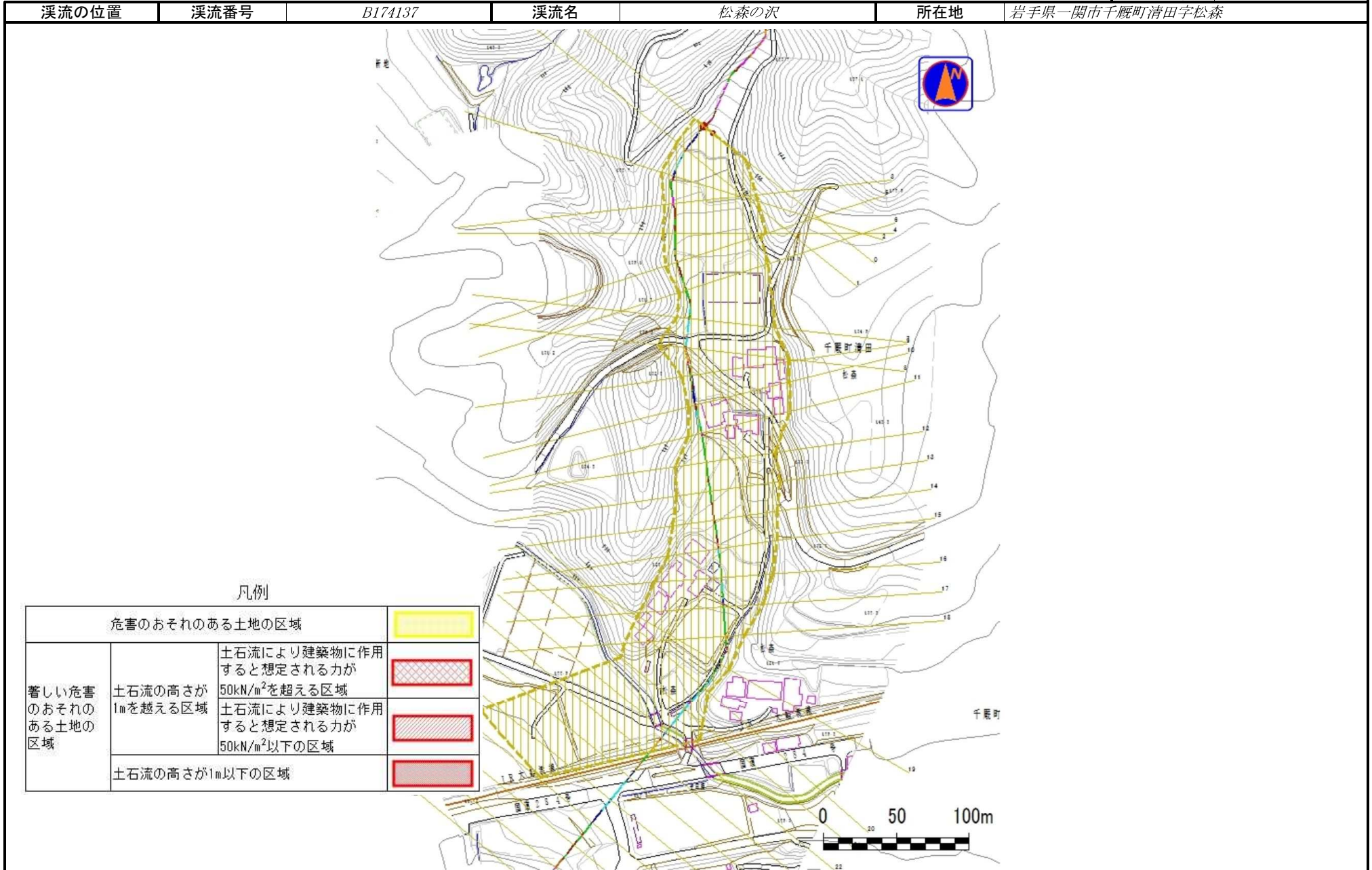


概況図 (S=1:25,000)

土石流区域調査

様式3-1 危害のおそれのある土地、著しい危害のおそれのある土地の設定図

調査年度 平成27年度



土石流区域調査書

様式3-2 建築物に作用すると想定される衝撃に関する事項

調査年度 平成27年度

溪流の位置	溪流番号	B174137	溪流名	松森の沢	所在地	岩手県一関市千厩町清田字松森	
横断測線番号	土石流の高さh(m)	土石流の流体力Fd(kN/m ²)	建築物の耐力P2(kN/m ²)	横断測線番号	土石流の高さh(m)	土石流の流体力Fd(kN/m ²)	建築物の耐力P2(kN/m ²)
No.0	0.40	10.61	16.76				
No.1	0.40	10.77	16.88				
No.2	0.40	10.44	16.86				
No.3	0.36	7.61	18.53				
No.4	0.35	7.23	18.76				
No.5	0.34	6.33	19.28				
No.6	0.34	5.46	19.73				
No.7	0.33	4.49	20.08				
No.8	0.33	3.66	20.14				
No.9	0.49	7.02	13.93				
No.10	0.39	4.96	17.23				
No.11	0.39	5.00	17.30				
No.12	0.39	4.95	17.21				
No.13	0.40	4.79	16.95				
No.14	0.40	4.75	16.89				
No.15	0.39	4.91	17.16				
No.16	0.39	4.88	17.11				
No.17	0.39	4.90	17.14				
No.18	0.38	5.12	17.49				
No.19	0.58	7.63	12.01				
No.20	0.40	4.54	16.75				
No.21	0.40	4.43	16.73				
No.22	0.39	4.58	16.99				
No.23	0.43	2.65	15.60				
No.24	0.44	2.58	15.51				
No.25	0.49	1.74	13.96				
No.26	0.56	1.23	12.42				
No.27	0.00	0.00	0.00				
No.28	0.00	0.00	0.00				
No.29	0.00	0.00	0.00				