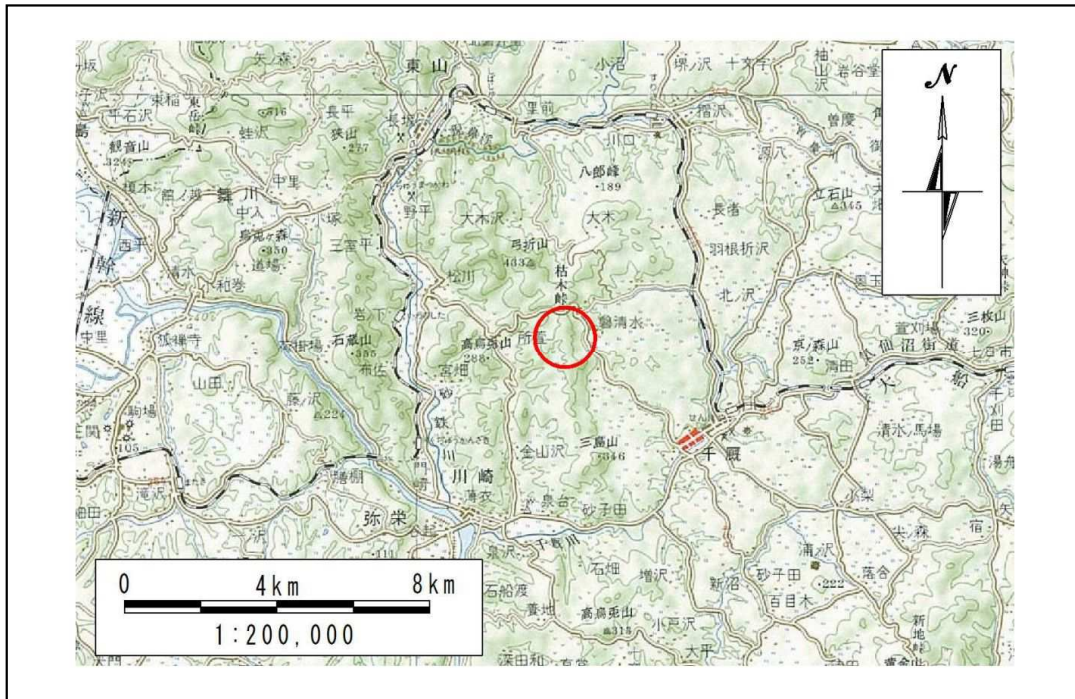


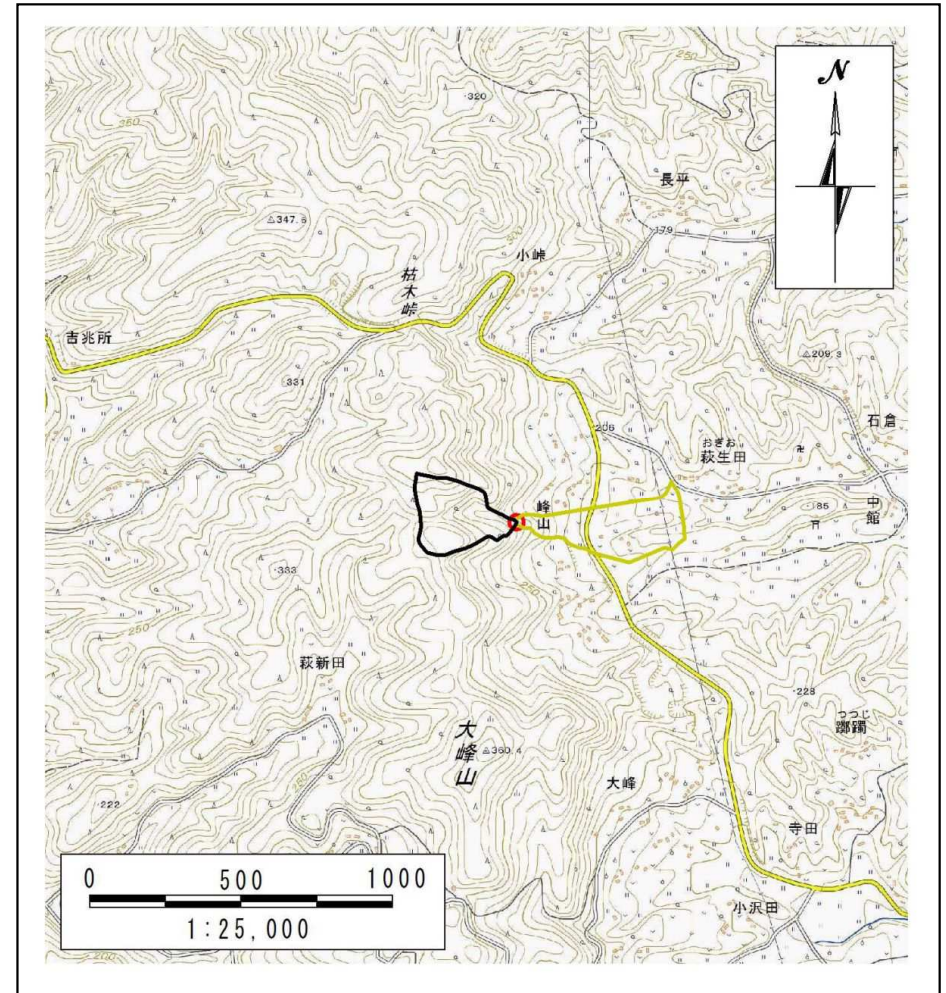
土砂災害防止に関する基礎調査(土石流)

表紙 位置図、概況図

自然現象の種類	土石流
溪流番号	B174132
水系名	北上川
河川名	千厩川
溪流名	峰山の沢
所在地	岩手県一関市千厩町磐清水字峯山
調査機関	岩手県県南広域振興局土木部千厩土木センター



位置図 (S=1:200,000)



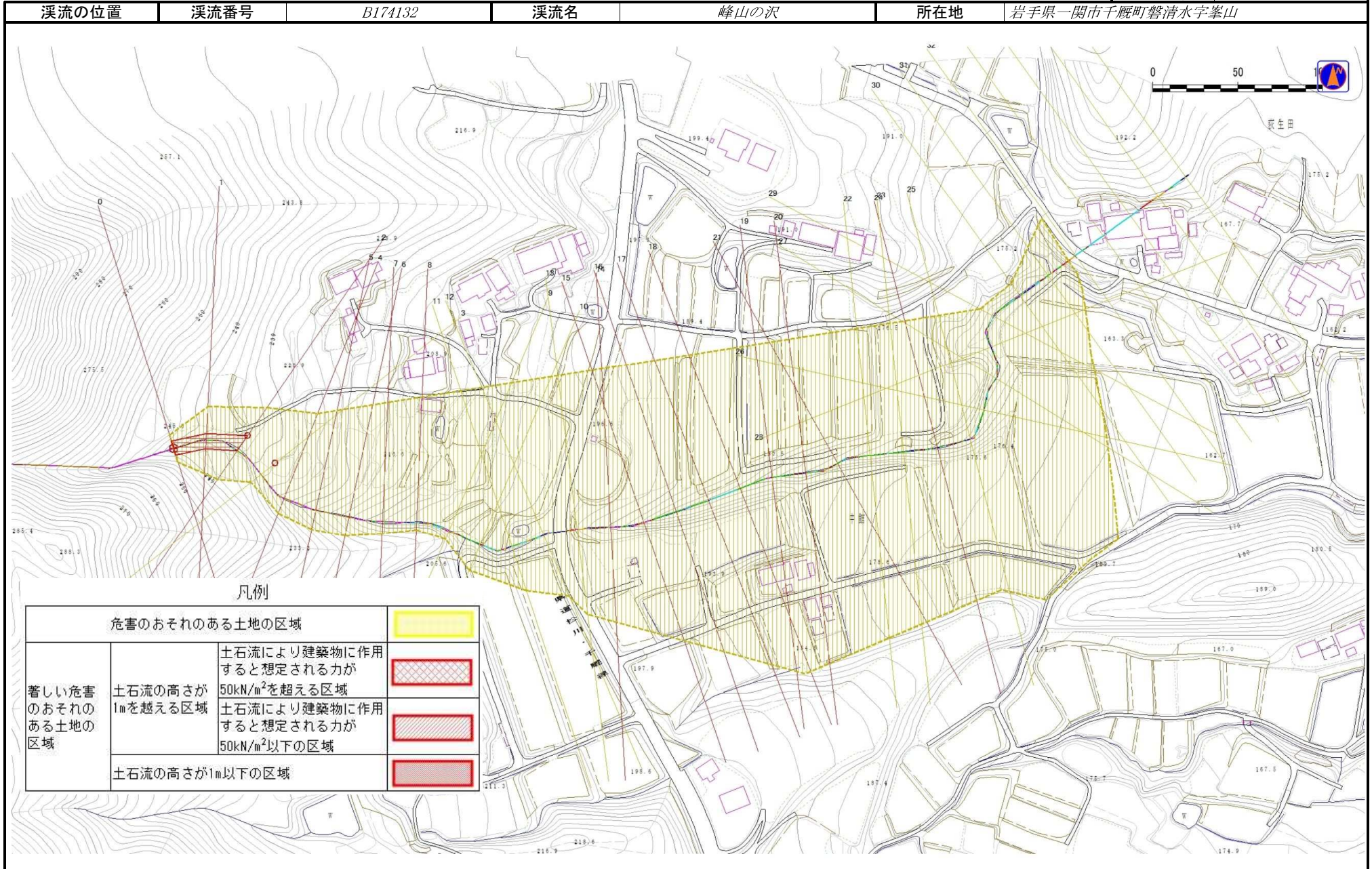
概況図 (S=1:25,000)

岩手県

土石流区域調書

様式3-1 危害のおそれのある土地、著しい危害のおそれのある土地の設定図

調査年度 平成27年度



土石流区域調査

様式3-2 建築物に作用すると想定される衝撃に関する事項

調査年度	平成27年度
所在地	岩手県一関市千厩町磐清水字峯山

溪流の位置	溪流番号	B174132	溪流名	峰山の沢	所在地		
横断測線番号	土石流の高さh(m)	土石流の流体力Fd(kN/m ²)	建築物の耐力P2(kN/m ²)	横断測線番号	土石流の高さh(m)	土石流の流体力Fd(kN/m ²)	建築物の耐力P2(kN/m ²)
No.0	1.21	63.82	6.62	No.30	0.48	3.21	14.32
No.1	0.97	44.82	7.81	No.31	0.48	3.07	14.20
No.2	0.46	15.03	14.68	No.32	0.99	0.52	7.70
No.3	0.45	14.43	14.95	No.33	0.00	0.00	0.00
No.4	0.75	28.38	9.66	No.34	0.00	0.00	0.00
No.5	0.74	28.74	9.75	No.35	0.00	0.00	0.00
No.6	0.78	30.69	9.33	No.36	0.00	0.00	0.00
No.7	0.86	33.84	8.60				
No.8	0.74	24.15	9.80				
No.9	0.43	11.15	15.75				
No.10	0.41	9.85	16.36				
No.11	0.40	9.00	16.77				
No.12	0.40	8.95	16.80				
No.13	0.51	11.01	13.54				
No.14	0.66	14.96	10.79				
No.15	0.85	20.75	8.67				
No.16	0.79	17.08	9.21				
No.17	0.78	14.34	9.32				
No.18	0.72	11.77	10.02				
No.19	0.71	11.34	10.05				
No.20	0.71	10.79	10.15				
No.21	0.73	11.40	9.82				
No.22	0.69	10.34	10.35				
No.23	0.69	9.88	10.39				
No.24	0.77	9.99	9.44				
No.25	0.72	7.73	9.93				
No.26	0.73	7.30	9.92				
No.27	0.81	8.53	9.07				
No.28	0.46	3.97	14.85				
No.29	0.46	3.65	14.66				