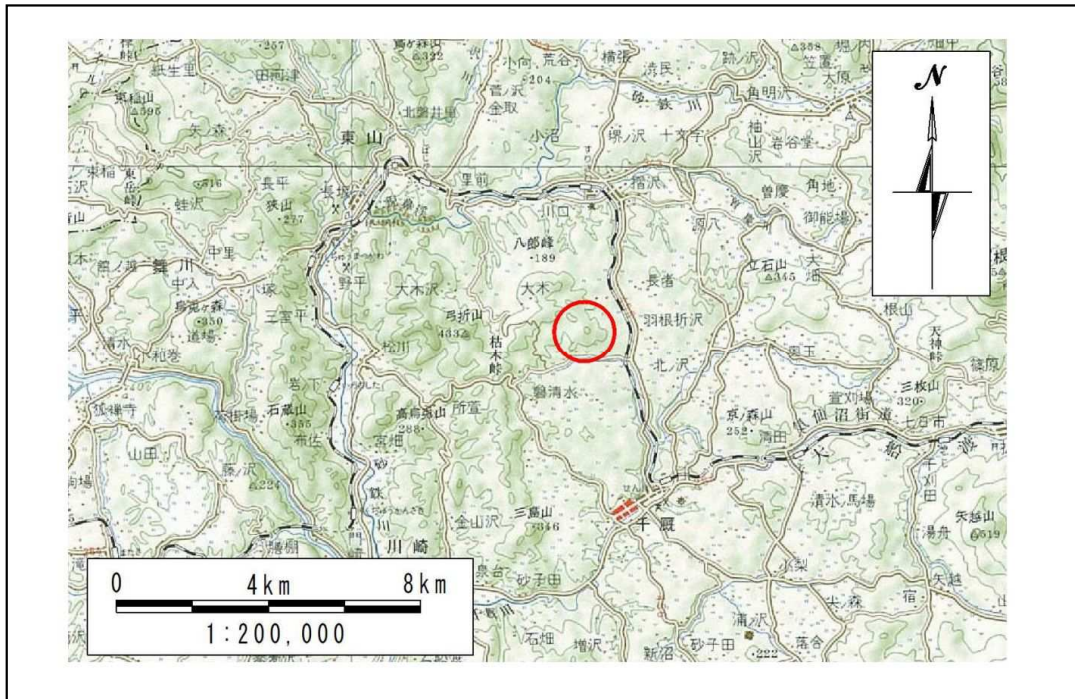


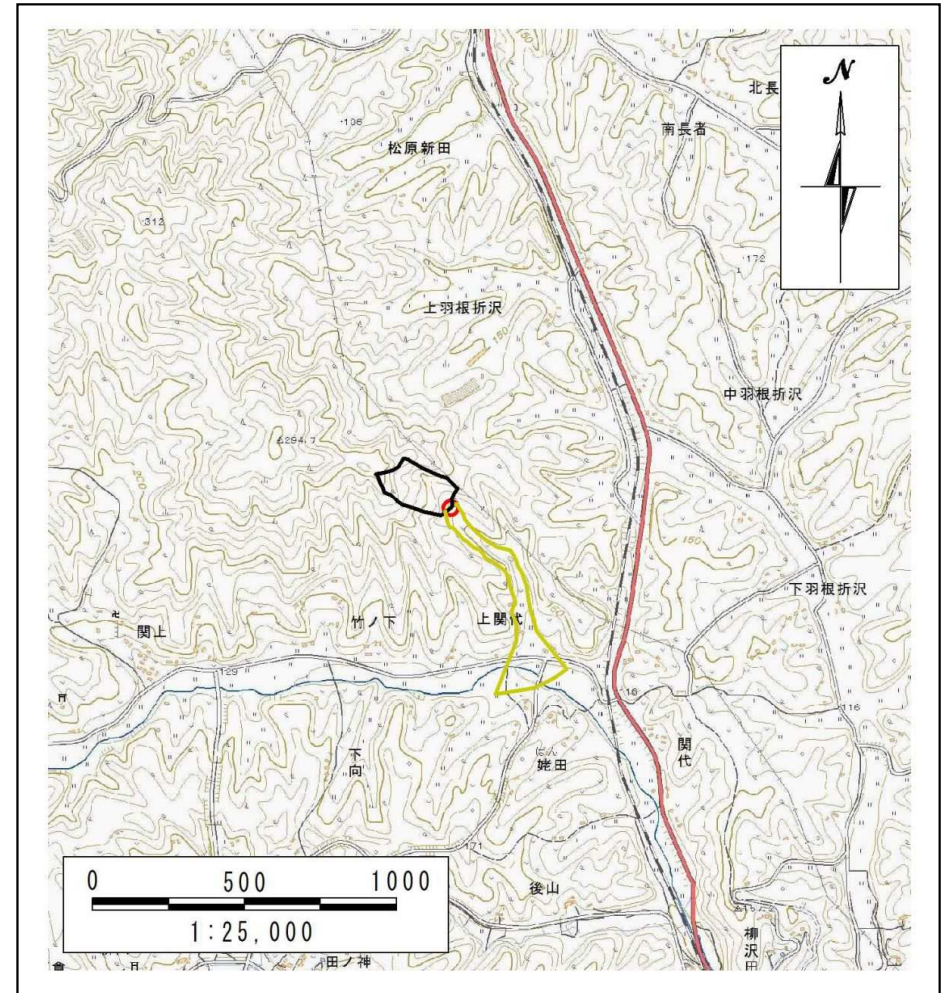
# 土砂災害防止に関する基礎調査(土石流)

表紙 位置図、概況図

自然現象の種類	土石流
溪流番号	B174131
水系名	北上川
河川名	千厩川
溪流名	上関代の沢
所在地	岩手県一関市千厩町磐清水字上関代
調査機関	岩手県南広域振興局土木部千厩土木センター



位置図 (S=1:200,000)



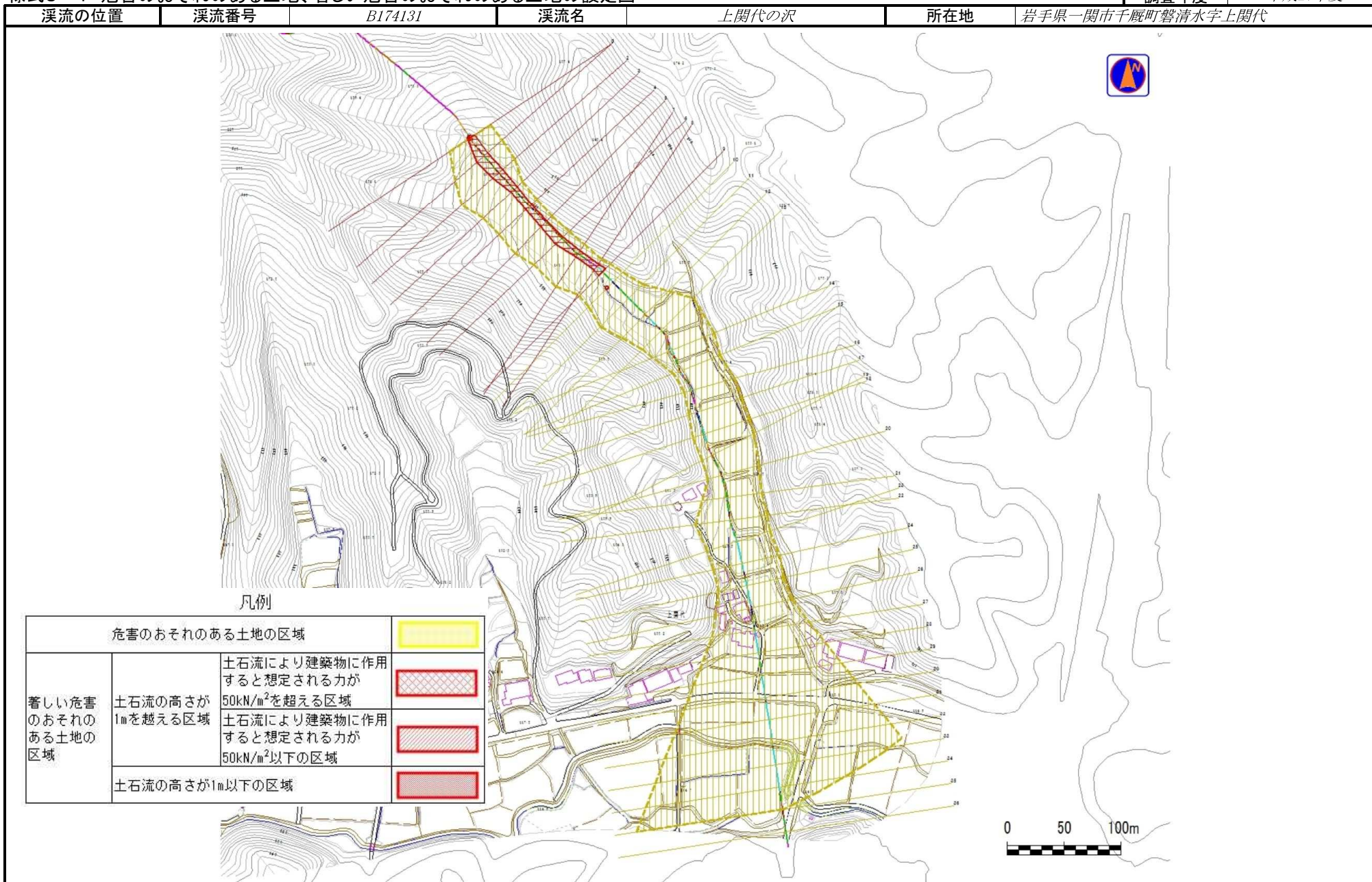
概況図 (S=1:25,000)

岩手県

# 土石流区域調査

様式3-1 危害のおそれのある土地、著しい危害のおそれのある土地の設定図

調査年度 平成27年度



## 土石流区域調査

様式3-2 建築物に作用すると想定される衝撃に関する事項

調査年度	平成27年度
所在地	岩手県一関市千厩町警清水字上関代

溪流の位置	溪流番号	B174131	溪流名	上関代の沢	所在地		
横断測線番号	土石流の高さh(m)	土石流の流体力Fd(kN/m <sup>2</sup> )	建築物の耐力P2(kN/m <sup>2</sup> )	横断測線番号	土石流の高さh(m)	土石流の流体力Fd(kN/m <sup>2</sup> )	建築物の耐力P2(kN/m <sup>2</sup> )
No.0	0.97	41.81	7.84	No.30	0.54	2.44	12.88
No.1	0.71	27.66	10.11	No.31	0.52	2.62	13.30
No.2	0.67	23.58	10.59	No.32	0.50	2.79	13.69
No.3	0.86	30.57	8.65	No.33	0.53	2.45	12.92
No.4	0.82	26.51	8.93	No.34	0.53	2.45	12.92
No.5	0.71	19.61	10.09	No.35	0.62	1.59	11.28
No.6	0.61	14.88	11.51	No.36	0.79	0.92	9.22
No.7	0.73	18.34	9.81				
No.8	0.77	18.33	9.43				
No.9	0.59	12.14	11.84				
No.10	0.43	7.00	15.85				
No.11	0.42	5.30	16.04				
No.12	0.42	5.00	16.02				
No.13	0.42	4.61	15.97				
No.14	0.42	4.39	15.91				
No.15	0.43	4.11	15.82				
No.16	0.43	3.85	15.71				
No.17	0.43	3.70	15.63				
No.18	0.44	3.26	15.33				
No.19	0.65	5.24	10.84				
No.20	0.49	3.47	13.99				
No.21	0.49	3.32	13.87				
No.22	0.51	2.85	13.41				
No.23	0.50	2.97	13.65				
No.24	0.53	2.59	13.09				
No.25	0.51	2.78	13.51				
No.26	0.52	2.62	13.14				
No.27	0.53	2.52	13.00				
No.28	0.54	2.43	12.86				
No.29	0.53	2.51	13.05				