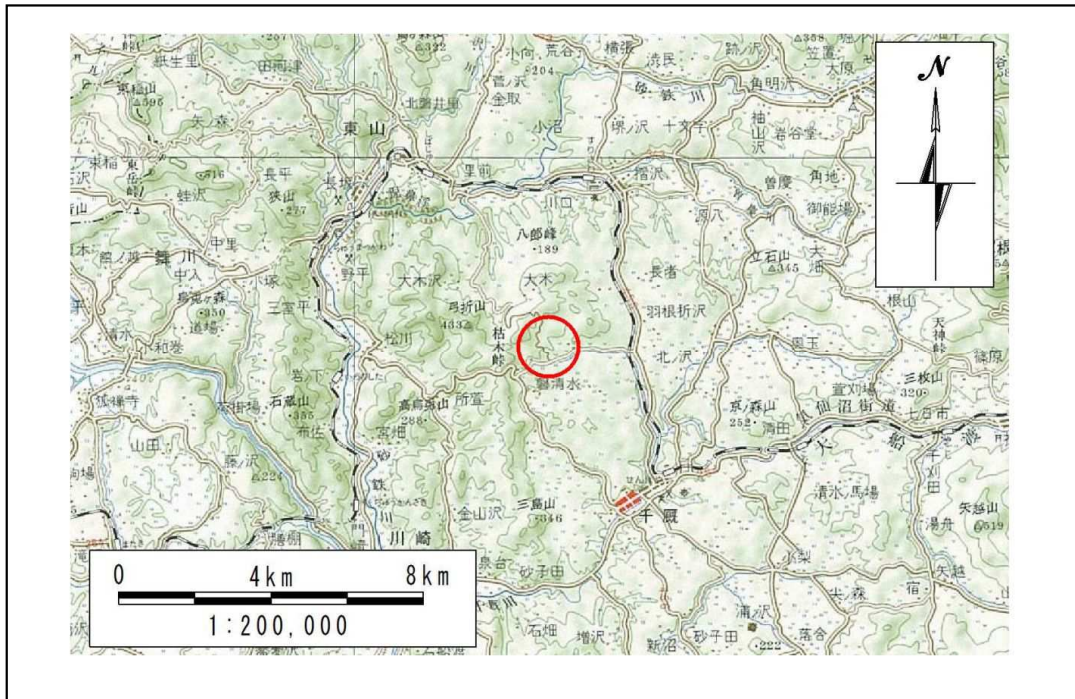


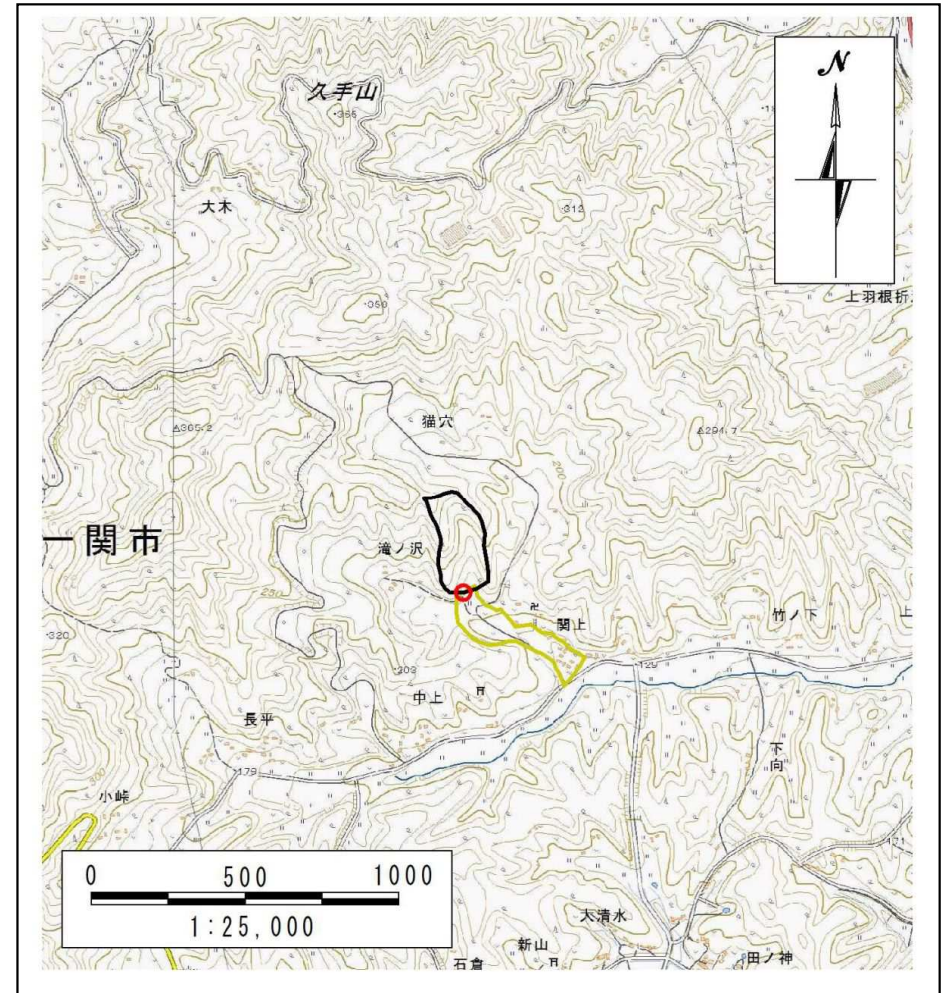
土砂災害防止に関する基礎調査(土石流)

表紙 位置図、概況図

自然現象の種類	土石流
溪流番号	B174127
水系名	北上川
河川名	千厩川
溪流名	関上の沢
所在地	岩手県一関市千厩町磐清水字関上
調査機関	岩手県県南広域振興局土木部千厩土木センター



位置図 (S=1:200,000)



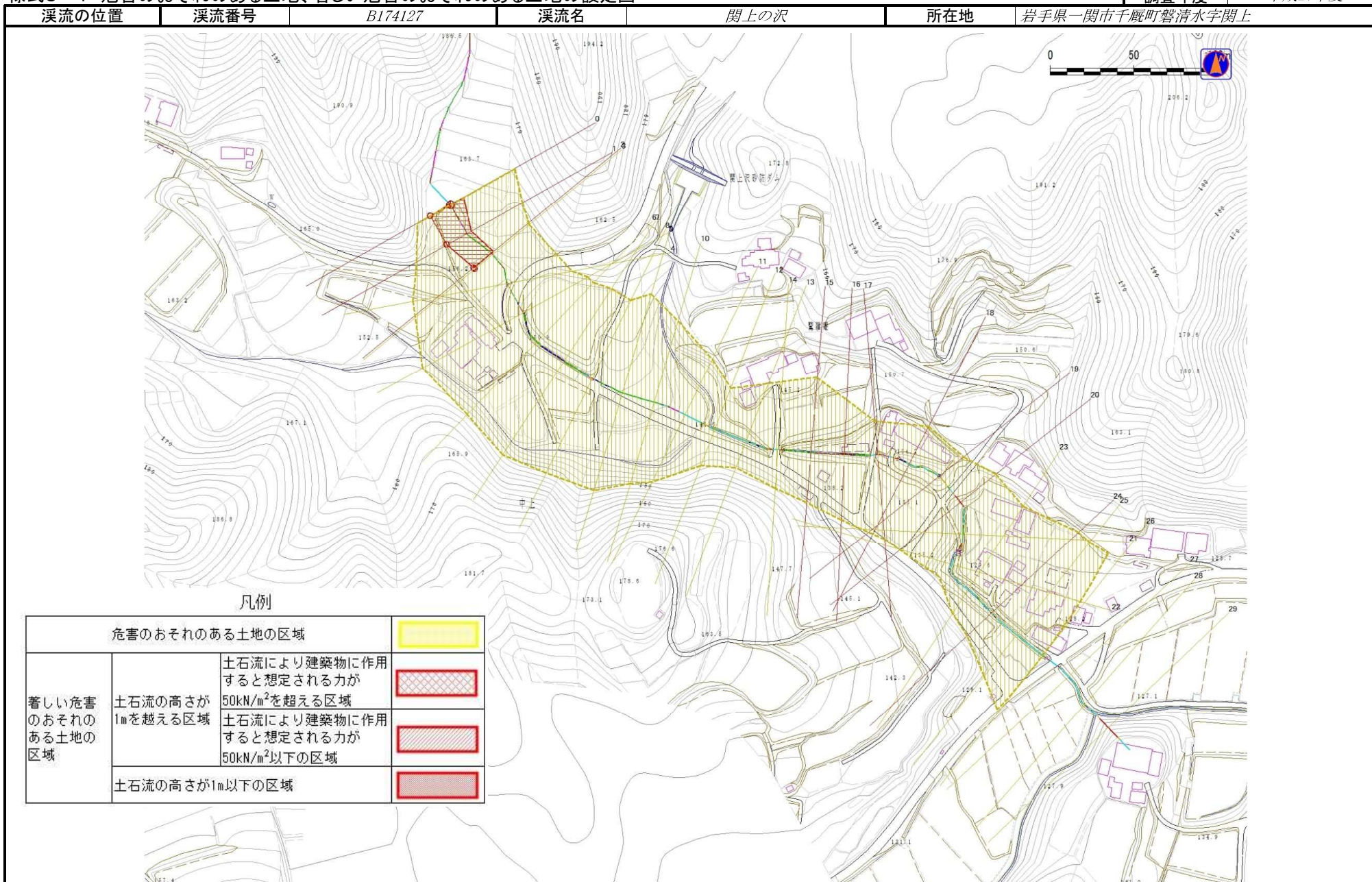
概況図 (S=1:25,000)

岩手県

土石流区域調査書

様式3-1 危害のおそれのある土地、著しい危害のおそれのある土地の設定図

調査年度 平成27年度



土石流区域調査書

様式3-2 建築物に作用すると想定される衝撃に関する事項

調査年度	平成27年度
所在地	岩手県一関市千厩町磐清水字関上

溪流の位置		溪流番号	B174127	溪流名	関上の沢	所在地	岩手県一関市千厩町磐清水字関上
横断測線番号	土石流の高さh(m)	土石流の流体力Fd(kN/m ²)	建築物の耐力P2(kN/m ²)	横断測線番号	土石流の高さh(m)	土石流の流体力Fd(kN/m ²)	建築物の耐力P2(kN/m ²)
No.0	0.60	12.65	11.71				
No.1	0.60	12.71	11.73				
No.2	0.59	11.83	11.82				
No.3	0.59	11.76	11.83				
No.4	0.58	10.60	11.96				
No.5	0.58	9.67	12.05				
No.6	0.58	8.90	12.09				
No.7	0.58	7.69	12.09				
No.8	0.58	7.02	12.05				
No.9	0.58	6.42	11.97				
No.10	0.59	5.58	11.79				
No.11	0.58	5.77	11.97				
No.12	0.67	6.48	10.57				
No.13	0.86	7.81	8.62				
No.14	0.72	4.72	9.94				
No.15	1.18	11.41	6.74				
No.16	1.02	9.92	7.55				
No.17	0.98	9.71	7.74				
No.18	1.18	13.33	6.72				
No.19	1.08	11.47	7.18				
No.20	1.18	10.73	6.73				
No.21	0.67	5.53	10.64				
No.22	0.70	4.99	10.18				
No.23	0.70	5.00	10.19				
No.24	1.17	10.91	6.77				
No.25	0.76	4.07	9.51				
No.26	0.82	3.27	8.95				
No.27	0.85	3.00	8.73				
No.28	0.92	2.42	8.16				
No.29	0.00	0.00	0.00				