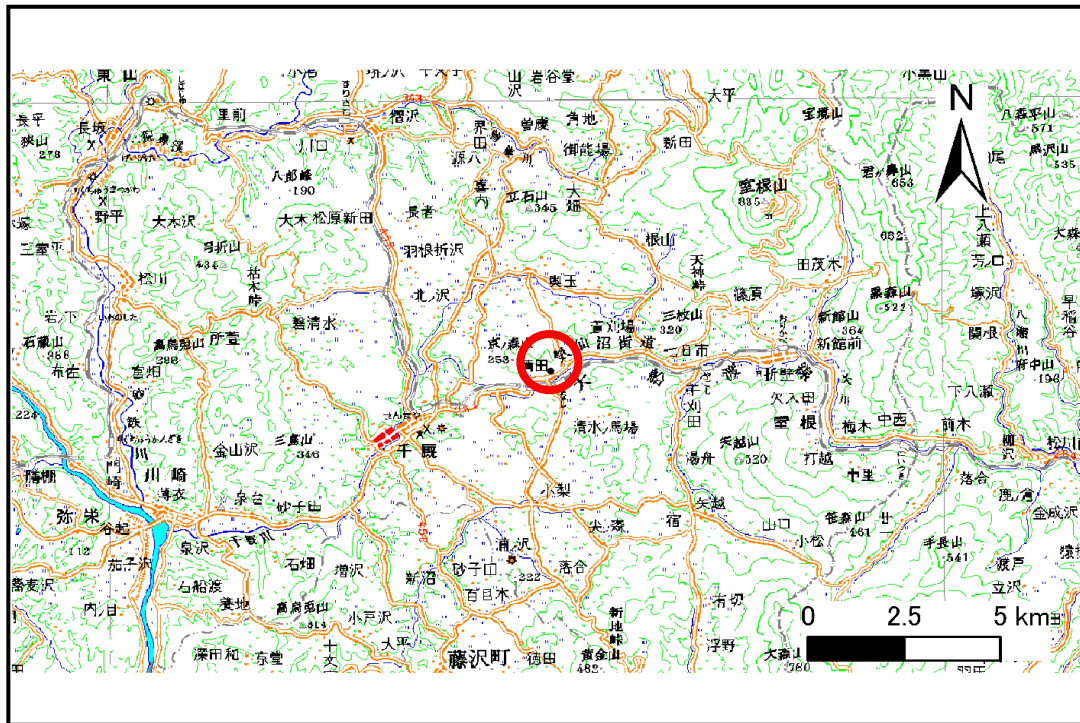


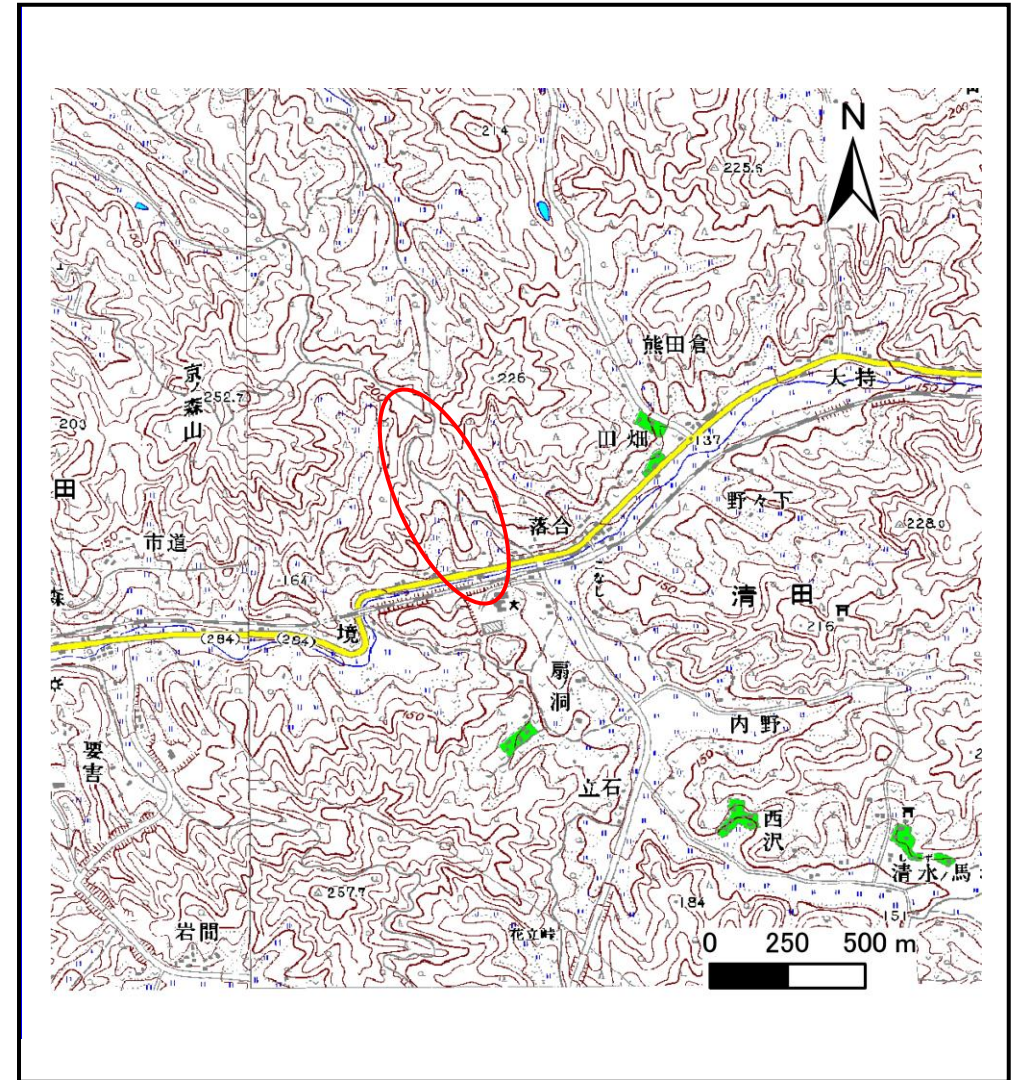
土砂災害防止に関する基礎調査(土石流)

表紙 位置,位置図

自然現象の種類	土石流
溪流番号	A175206
水系名	北上川
河川名	千厩川
溪流名	落合の沢2
所在地	一関市千厩町清田字落合
調査機関	岩手県千厩土木センター



位置図(S=1:200,000)

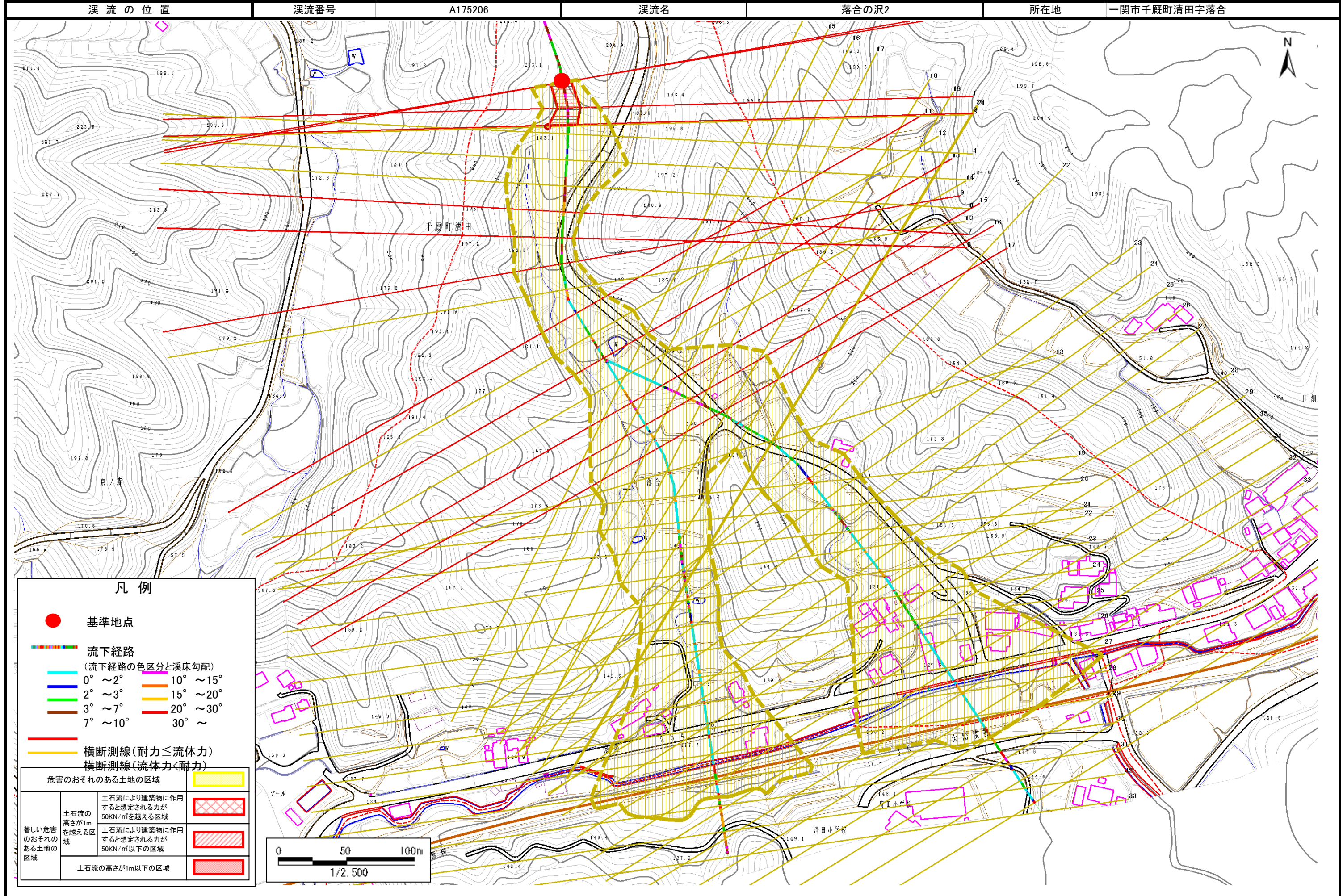


概況図(S=1:25,000)

土石流区域調書

様式3-1 危害のおそれのある土地、著しい危害のおそれのある土地の設定図

調査年度 平成20年度



土石流区域調書

様式3-2 建築物に作用すると想定される衝撃に関する事項

調査年度 平成20年度

渓流の位置 渓流番号 A175206 渓流名 落合の沢2 所在地 一関市千厩町清田字落合

横断測線番号	土石流の高さh(m)	土石流の流体力Fd(kN/m ²)	建築物の耐力P2(kN/m ²)	横断測線番号	土石流の高さh(m)	土石流の流体力Fd(kN/m ²)	建築物の耐力P2(kN/m ²)
No.0	1.20	13.05	6.68	No.27	0.76	8.34	9.59
No.1	1.07	13.41	7.28	No.28	0.74	8.63	9.73
No.2	0.90	11.84	8.33	No.29	0.75	8.54	9.69
No.3	0.73	9.00	9.90	No.30	0.82	6.50	8.98
No.4	0.72	9.12	9.96	No.31	0.94	4.07	8.05
No.5	0.71	9.44	10.11	No.32	0.00	0.00	0.00
No.6	0.69	10.01	10.36	No.33	0.00	0.00	0.00
No.7	1.22	26.25	6.58				
No.8	0.65	11.33	10.93				
No.9	0.66	10.91	10.76				
No.10	0.67	10.61	10.62				
No.11	0.66	10.92	10.76				
No.12	0.67	10.53	10.59				
No.13	0.66	10.81	10.71				
No.14	0.67	10.58	10.61				
No.15	0.65	11.27	10.91				
No.16	0.64	11.43	10.97				
No.17	0.66	10.85	10.73				
No.18	0.68	10.28	10.48				
No.19	0.69	10.03	10.37				
No.20	0.69	9.92	10.32				
No.21	0.70	9.71	10.23				
No.22	0.68	10.22	10.46				
No.23	0.69	9.92	10.32				
No.24	0.69	10.07	10.39				
No.25	0.72	9.11	9.95				
No.26	0.74	8.67	9.74				