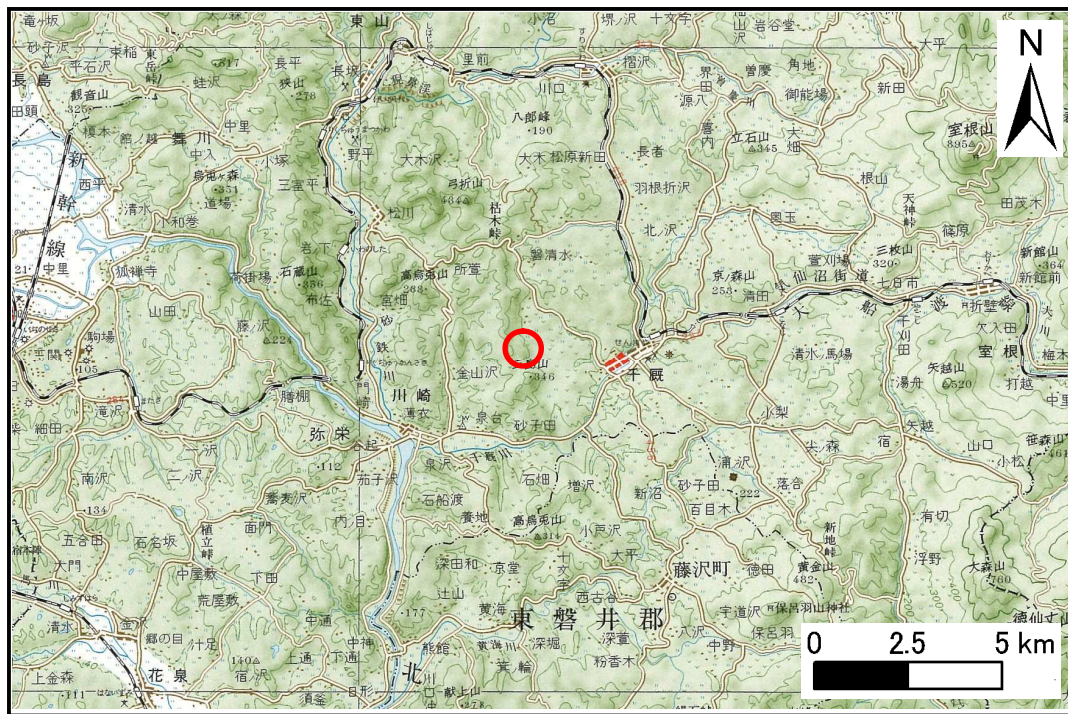


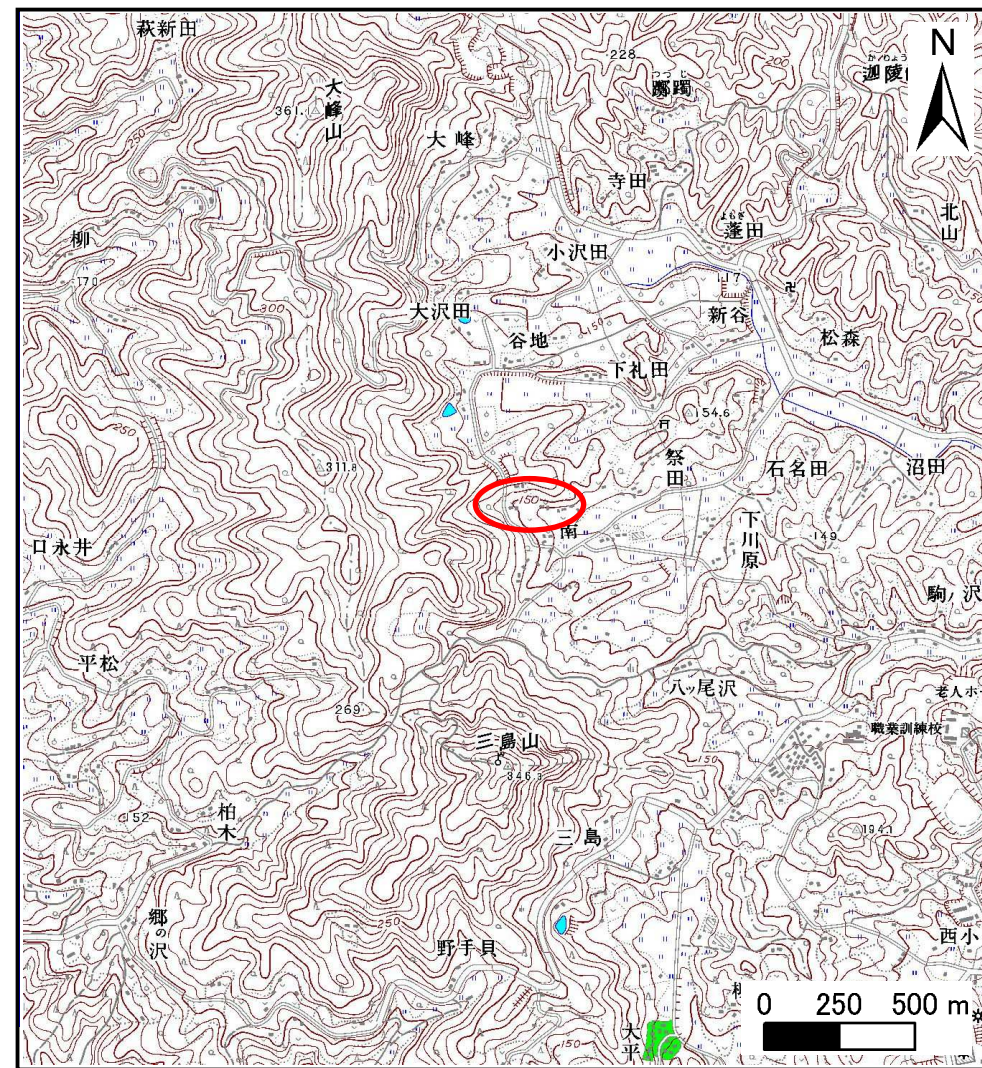
土砂災害防止に関する基礎調査(土石流)

表紙 位置,位置図

自然現象の種類	土石流
溪流番号	A174121
水系名	北上川
河川名	千厩川
溪流名	南の沢
所在地	岩手県一関市千厩町磐清水字南
調査機関	岩手県県南広域振興局土木部千厩土木センター



位置図(S=1:200,000)

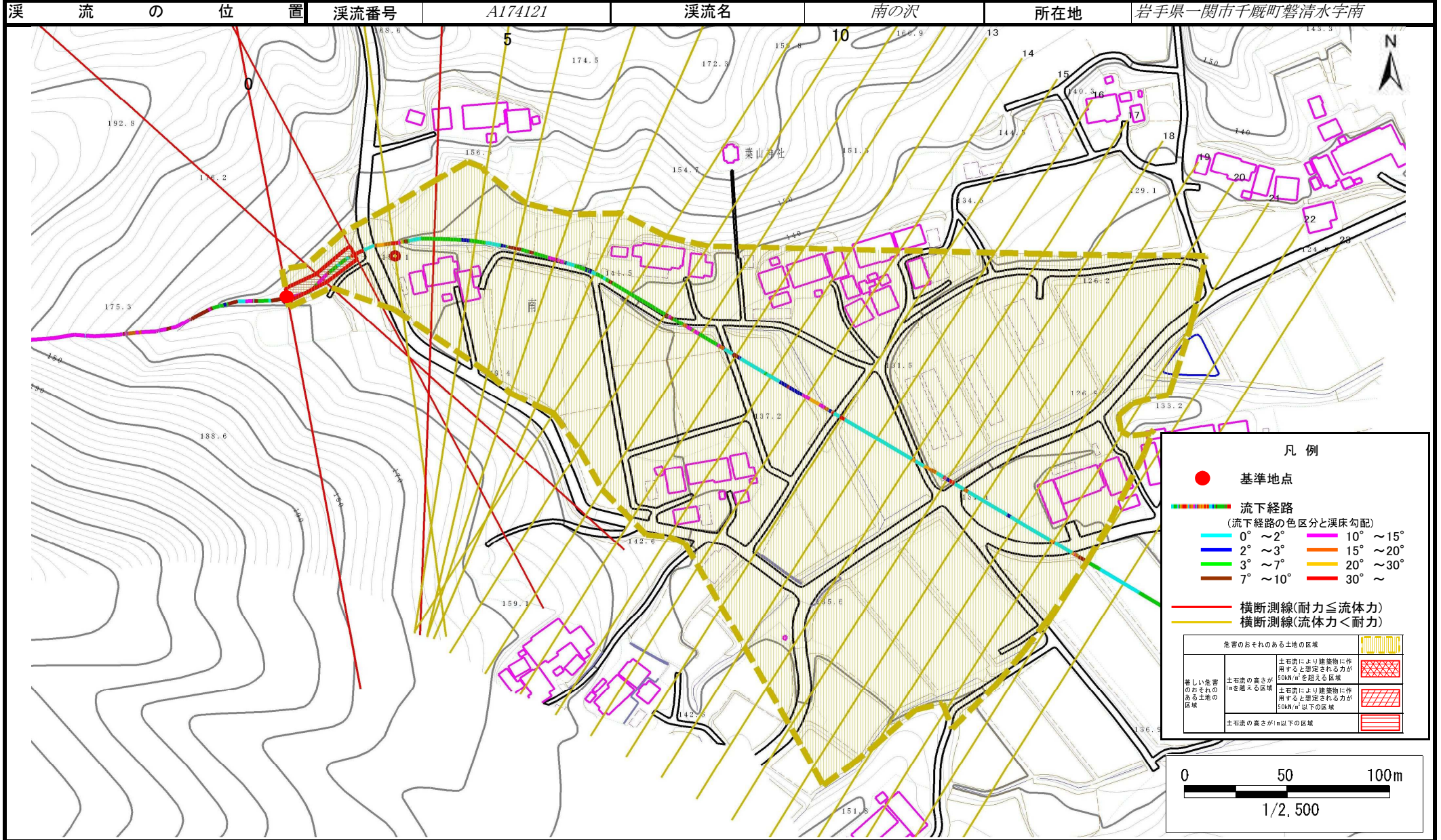


概況図(S=1:25,000)

土石流区域調査

様式3-1 危害のおそれのある土地、著しい危害のおそれのある土地の設定図

調査年度 平成22年度



土石流区域調査

様式3-2 建築物に作用すると想定される衝撃に関する事項

調査年度 平成22年度

溪流の位置	溪流番号	A174121	溪流名	南の沢	所在地	岩手県一関市千厩町磐清水字南	
横断測線番号	土石流の高さh(m)	土石流の流体力Fd(kN/m ²)	建築物の耐力P2(kN/m ²)	横断測線番号	土石流の高さh(m)	土石流の流体力Fd(kN/m ²)	建築物の耐力P2(kN/m ²)
No.0	0.70	21.46	10.18				
No.1	0.69	19.21	10.30				
No.2	0.57	12.60	12.13				
No.3	0.40	6.62	16.87				
No.4	0.68	13.61	10.48				
No.5	0.61	10.61	11.44				
No.6	0.41	5.25	16.52				
No.7	0.41	4.75	16.50				
No.8	0.41	4.13	16.36				
No.9	0.41	4.05	16.33				
No.10	0.41	3.79	16.23				
No.11	0.43	3.04	15.71				
No.12	0.42	3.21	16.10				
No.13	0.41	3.29	16.29				
No.14	0.43	2.90	15.57				
No.15	0.42	3.04	15.91				
No.16	0.42	3.10	16.05				
No.17	0.44	2.71	15.35				
No.18	0.43	2.91	15.87				
No.19	0.48	2.06	14.34				
No.20	0.51	1.70	13.54				
No.21	0.48	1.88	14.17				
No.22	0.51	1.66	13.44				
No.23	0.54	1.47	12.89				