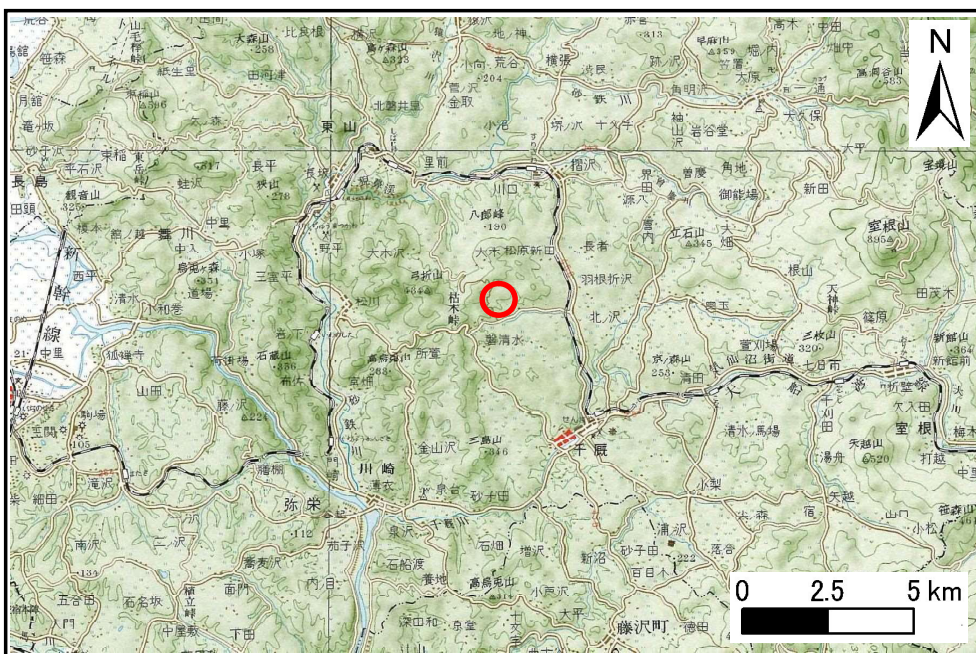


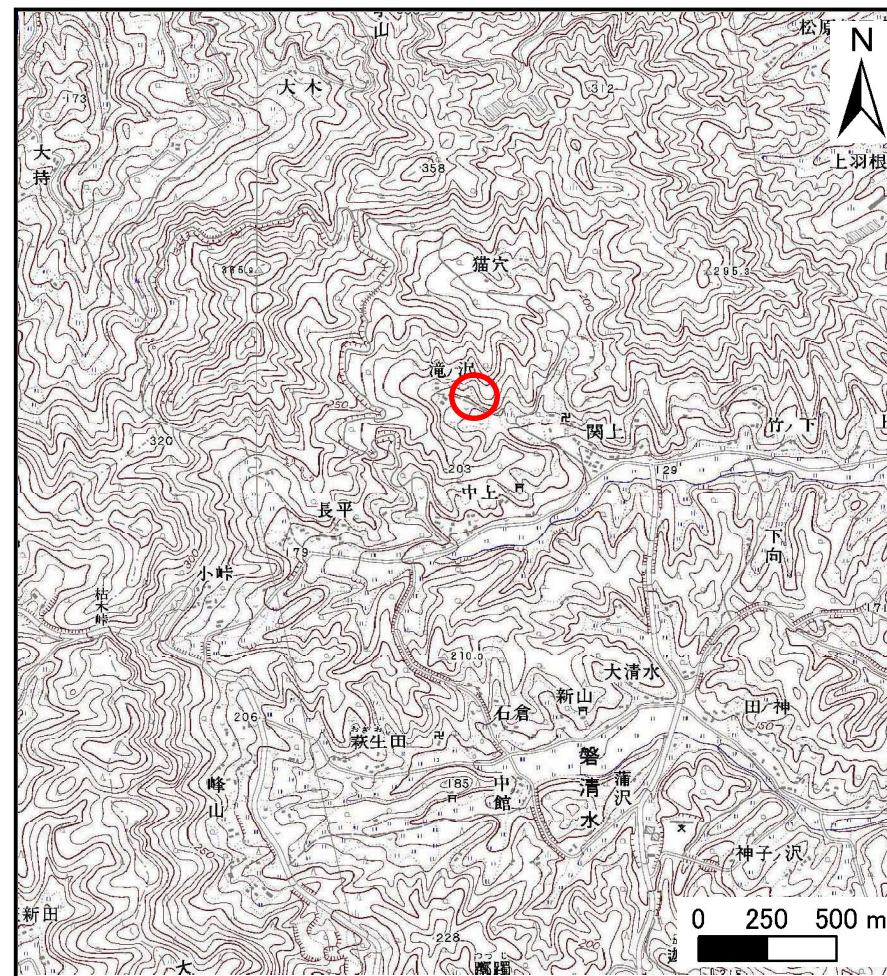
土砂災害防止に関する基礎調査(土石流)

表紙 位置,位置図

自然現象の種類	土石流
溪流番号	A174002
水系名	北上川
河川名	千厩川
溪流名	滝ノ沢2
所在地	岩手県一関市千厩町磐清水関上
調査機関	岩手県県南広域振興局土木部千厩土木センター



位置図(S=1:200,000)



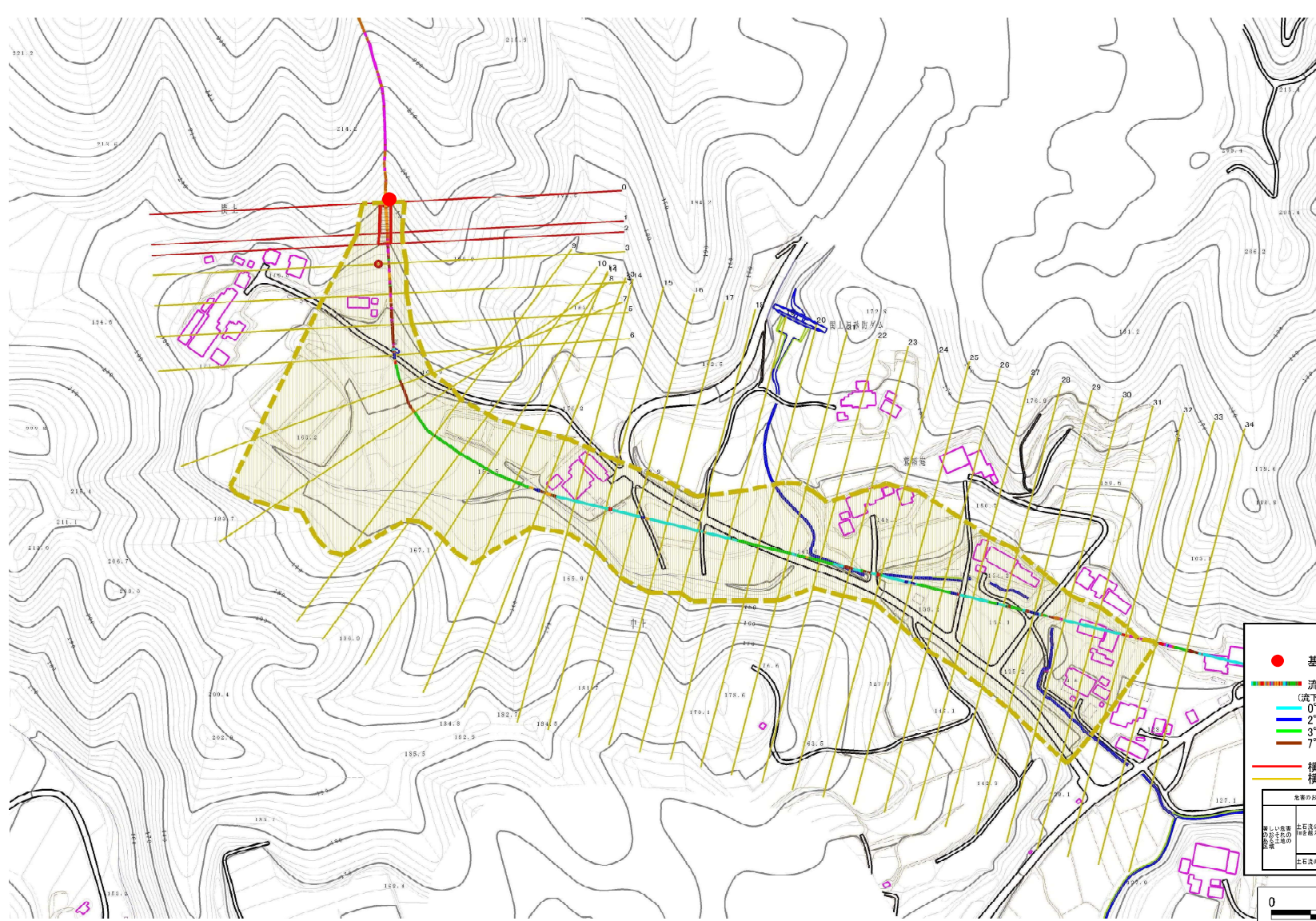
概況図(S=1:25,000)

土石流区域調査

様式3-1 危害のおそれのある土地、著しい危害のおそれのある土地の設定図

調査年度 平成22年度

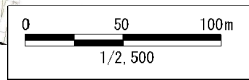
溪流の位置 溪流番号 A174002 溪流名 滝ノ沢2 所在地 岩手県一関市千厩町磐清水関上



凡例

- 基準地点
- 流下経路 (流下経路の色区分と深床勾配)
 - 0° ~ 2° (Blue)
 - 2° ~ 3° (Green)
 - 3° ~ 7° (Yellow)
 - 7° ~ 10° (Orange)
 - 10° ~ 15° (Pink)
 - 15° ~ 20° (Light Red)
 - 20° ~ 30° (Red)
 - 30° ~ (Dark Red)
- 横断測線(耐力 ≤ 流体力)
- 横断測線(流体力 < 耐力)

危害のおそれのある土地の図解	
著しい危害のおそれのある土地	土石流により建築物に作用する流体力等が耐える能力が超過する区域
危害のおそれのある土地	土石流により建築物に作用する流体力等が耐える能力が超過する区域
土石流の高さが河床下の区域	土石流の高さが河床下の区域



土石流区域調書

様式3-2 建築物に作用すると想定される衝撃に関する事項

調査年度	平成22年度
------	--------

溪流の位置	溪流番号	A174002	溪流名	滝ノ沢2	所在地	岩手県一関市千厩町磐清水関上	
横断測線番号	土石流の高さh(m)	土石流の流体力Fd(kN/m ²)	建築物の耐力P2(kN/m ²)	横断測線番号	土石流の高さh(m)	土石流の流体力Fd(kN/m ²)	建築物の耐力P2(kN/m ²)
No.0	0.50	21.11	13.71	No.27	0.27	1.25	23.88
No.1	0.47	20.22	14.47	No.28	0.27	1.28	24.15
No.2	0.43	18.17	15.62	No.29	0.28	1.18	23.22
No.3	0.33	12.30	20.16	No.30	0.27	1.31	24.42
No.4	0.33	12.09	20.01	No.31	0.28	1.21	23.51
No.5	0.31	10.83	21.17	No.32	0.30	1.00	21.64
No.6	0.23	6.49	28.50	No.33	0.32	0.85	20.51
No.7	0.21	5.77	30.37	No.34	0.40	0.50	16.80
No.8	0.19	4.93	32.90				
No.9	0.17	3.94	36.52				
No.10	0.15	3.01	40.72				
No.11	0.14	2.29	44.42				
No.12	0.13	1.70	47.35				
No.13	0.31	4.67	21.07				
No.14	0.24	2.34	27.41				
No.15	0.24	1.86	26.97				
No.16	0.24	1.88	27.07				
No.17	0.24	1.61	26.43				
No.18	0.26	1.30	25.37				
No.19	0.26	1.22	24.96				
No.20	0.26	1.16	24.66				
No.21	0.27	1.11	24.39				
No.22	0.27	1.12	24.43				
No.23	0.28	0.96	23.36				
No.24	0.43	2.64	15.87				
No.25	0.26	1.36	24.83				
No.26	0.28	1.21	23.52				