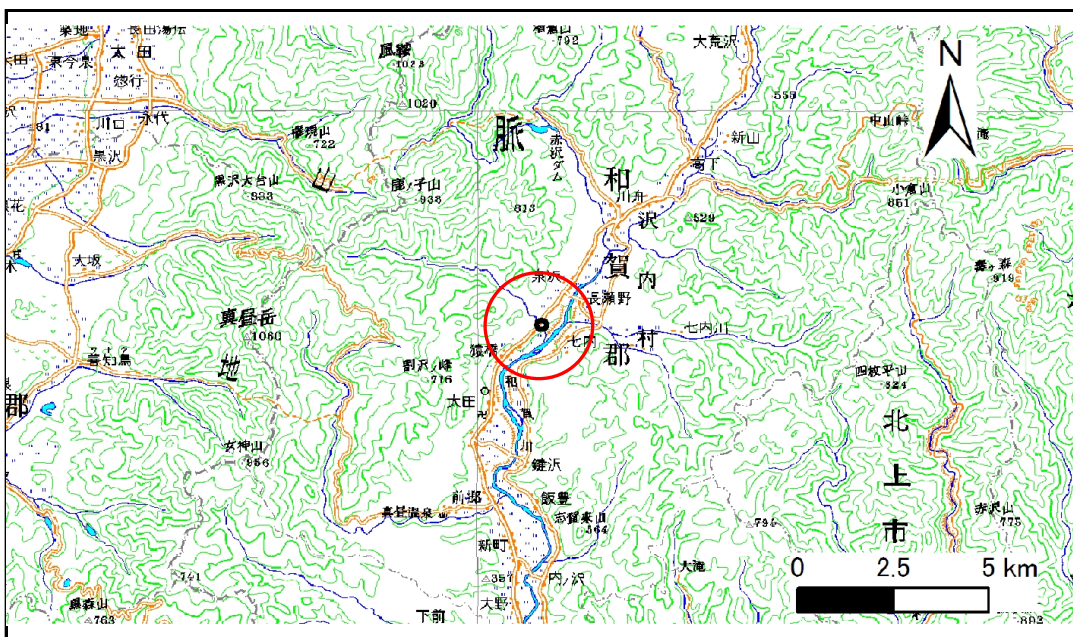


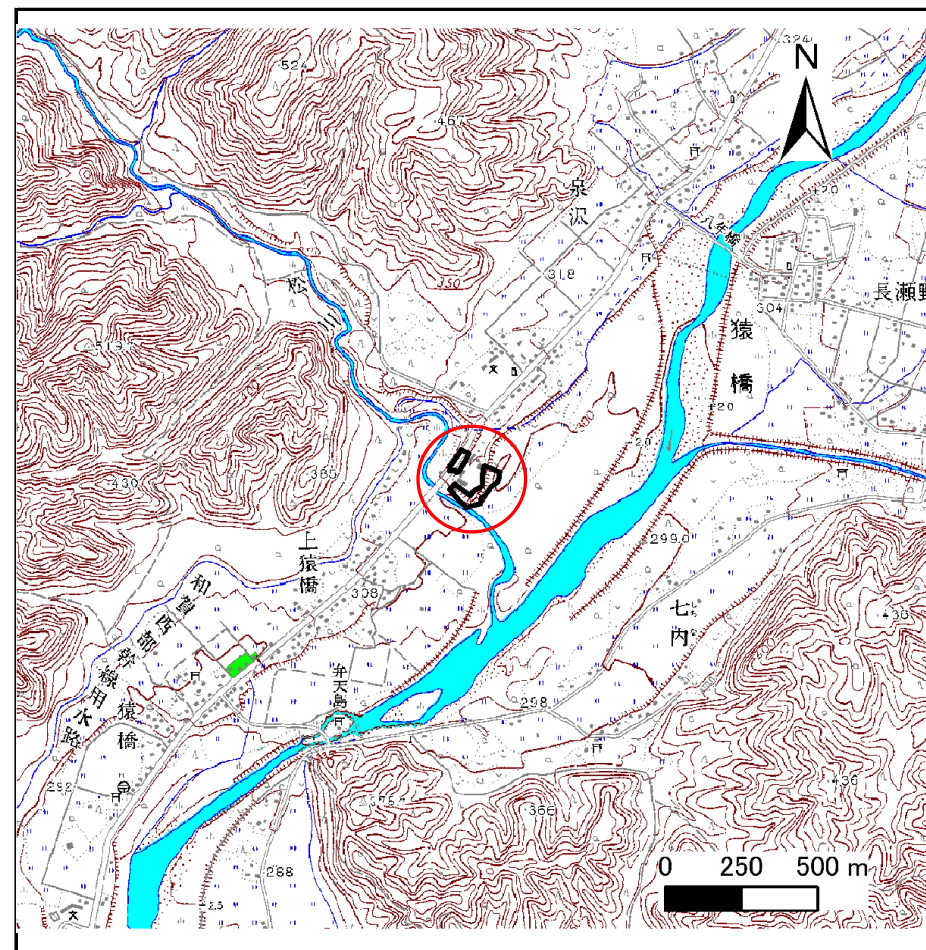
土砂災害防止に関する基礎調査(急傾斜地の崩壊)

表紙 概況、位置図

自然現象の種類	急傾斜地の崩壊
箇所番号	108D1002
箇所名	猿橋1
所在地	西和賀町沢内猿橋
調査機関	県南広域振興局土木部北上土木センター



位置図(S=1:200,000)



概況図(S=1:25,000)

急傾斜地の崩壊区域調書

様式3-1 危害のおそれのある土地、著しい危害のおそれのある土地の設定図

調査年度

平成24年度

急傾斜地の位置

箇所番号

108D1002

箇所名

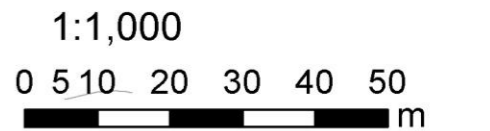
猿橋1

所在地

西和賀町沢内猿橋



- 凡例**
- 上端
 - ▲ 下端
 - 著しい危害のおそれのある土地の区域
 - 危害のおそれのある土地の区域
 - 土石等の堆積高が3mを超える範囲
 - 土石等の移動の力が100kN/m²を超える範囲
 - 横断測線



急傾斜地の崩壊区域調書

様式3-2 建築物に作用すると想定される衝撃に関する事項(1/2)

調査年度	平成24年度
------	--------

急傾斜地の位置		108D1002				箇所名		猿橋1		所在地		西和賀町沢内猿橋				
横断 測線 番号	急傾斜地の下端に隣接する土地								急傾斜地内							
	土石等の移動の高さと力の大きさ				土石等の堆積高さと力の大きさ				土石等の移動の高さと力の大きさ				土石等の堆積高さと力の大きさ			
	区分	高さ (m)	下端からの距離 (m)	力の大きさ (kN/m ²)	区分	下端からの水平 距離(m)	高さ (m)	力の大きさ (kN/m ²)	区分	高さ (m)	上端からの比高 (m)	力の大きさ (kN/m ²)	区分	上端からの比高 (m)	高さ (m)	力の大きさ (kN/m ²)
1	100kN/m ² を超える	-	- ~ -	-	3mを超える	- ~ -	-	-	100kN/m ² を超える	-	- ~ -	-	3mを超える	- ~ -	-	-
	それ以外	-	- ~ -	-	それ以外	- ~ -	-	-	それ以外	-	- ~ -	-	それ以外	- ~ -	-	-
2	100kN/m ² を超える	-	- ~ -	-	3mを超える	- ~ -	-	-	100kN/m ² を超える	-	- ~ -	-	3mを超える	- ~ -	-	-
	それ以外	-	- ~ -	-	それ以外	- ~ -	-	-	それ以外	-	- ~ -	-	それ以外	- ~ -	-	-
3	100kN/m ² を超える	-	- ~ -	-	3mを超える	- ~ -	-	-	100kN/m ² を超える	-	- ~ -	-	3mを超える	- ~ -	-	-
	それ以外	1.00	0.00 ~ 5.48	68.38	それ以外	0.00 ~ 0.00	1.72	9.21	それ以外	1.00	5.00 ~ 6.00	68.38	それ以外	5.00 ~ 6.00	1.72	9.21
4	100kN/m ² を超える	-	- ~ -	-	3mを超える	- ~ -	-	-	100kN/m ² を超える	-	- ~ -	-	3mを超える	- ~ -	-	-
	それ以外	1.00	0.00 ~ 5.74	71.70	それ以外	0.00 ~ 5.74	1.76	9.40	それ以外	1.00	5.00 ~ 6.40	71.70	それ以外	5.00 ~ 6.40	1.76	9.40
5	100kN/m ² を超える	-	- ~ -	-	3mを超える	- ~ -	-	-	100kN/m ² を超える	-	- ~ -	-	3mを超える	- ~ -	-	-
	それ以外	1.00	0.00 ~ 5.85	73.19	それ以外	0.00 ~ 5.85	1.80	9.65	それ以外	1.00	5.00 ~ 6.64	73.19	それ以外	5.00 ~ 6.64	1.80	9.65
6	100kN/m ² を超える	-	- ~ -	-	3mを超える	- ~ -	-	-	100kN/m ² を超える	-	- ~ -	-	3mを超える	- ~ -	-	-
	それ以外	1.00	0.00 ~ 6.18	77.53	それ以外	0.00 ~ 6.18	1.77	9.46	それ以外	1.00	5.00 ~ 7.14	77.53	それ以外	5.00 ~ 7.14	1.77	9.46
7	100kN/m ² を超える	-	- ~ -	-	3mを超える	- ~ -	-	-	100kN/m ² を超える	-	- ~ -	-	3mを超える	- ~ -	-	-
	それ以外	1.00	0.00 ~ 5.04	62.79	それ以外	0.00 ~ 5.04	1.90	10.15	それ以外	1.00	5.00 ~ 5.67	62.79	それ以外	5.00 ~ 5.67	1.90	10.15
8	100kN/m ² を超える	-	- ~ -	-	3mを超える	- ~ -	-	-	100kN/m ² を超える	-	- ~ -	-	3mを超える	- ~ -	-	-
	それ以外	1.00	0.00 ~ 2.65	34.75	それ以外	0.00 ~ 2.65	2.41	12.91	それ以外	1.00	5.00 ~ 5.00	34.75	それ以外	5.00 ~ 5.00	2.41	12.91
9	100kN/m ² を超える	-	- ~ -	-	3mを超える	- ~ -	-	-	100kN/m ² を超える	-	- ~ -	-	3mを超える	- ~ -	-	-
	それ以外	1.00	0.00 ~ 5.18	64.58	それ以外	0.00 ~ 0.00	1.70	9.11	それ以外	1.00	5.00 ~ 5.57	64.58	それ以外	5.00 ~ 5.57	1.70	9.11
10	100kN/m ² を超える	-	- ~ -	-	3mを超える	- ~ -	-	-	100kN/m ² を超える	-	- ~ -	-	3mを超える	- ~ -	-	-
	それ以外	1.00	0.00 ~ 5.89	73.72	それ以外	0.00 ~ 5.89	1.83	9.78	それ以外	1.00	5.00 ~ 6.76	73.72	それ以外	5.00 ~ 6.76	1.83	9.78
11	100kN/m ² を超える	-	- ~ -	-	3mを超える	- ~ -	-	-	100kN/m ² を超える	-	- ~ -	-	3mを超える	- ~ -	-	-
	それ以外	1.00	0.00 ~ 6.67	84.23	それ以外	0.00 ~ 0.00	1.68	9.02	それ以外	1.00	5.00 ~ 8.15	84.23	それ以外	5.00 ~ 8.15	1.68	9.02
12	100kN/m ² を超える	-	- ~ -	-	3mを超える	- ~ -	-	-	100kN/m ² を超える	-	- ~ -	-	3mを超える	- ~ -	-	-
	それ以外	1.00	0.00 ~ 7.54	96.46	それ以外	0.00 ~ 7.54	1.81	9.69	それ以外	1.00	5.00 ~ 9.97	96.46	それ以外	5.00 ~ 9.97	1.81	9.69
13	100kN/m ² を超える	-	- ~ -	-	3mを超える	- ~ -	-	-	100kN/m ² を超える	-	- ~ -	-	3mを超える	- ~ -	-	-
	それ以外	1.00	0.00 ~ 7.72	99.12	それ以外	0.00 ~ 7.72	2.21	11.85	それ以外	1.00	5.00 ~ 10.39	99.12	それ以外	5.00 ~ 10.39	2.21	11.85
14	100kN/m ² を超える	-	- ~ -	-	3mを超える	- ~ -	-	-	100kN/m ² を超える	-	- ~ -	-	3mを超える	- ~ -	-	-
	それ以外	1.00	0.00 ~ 6.43	80.93	それ以外	0.00 ~ 6.43	1.92	10.28	それ以外	1.00	5.00 ~ 8.09	80.93	それ以外	5.00 ~ 8.09	1.92	10.28
15	100kN/m ² を超える	-	- ~ -	-	3mを超える	- ~ -	-	-	100kN/m ² を超える	-	- ~ -	-	3mを超える	- ~ -	-	-
	それ以外	1.00	0.00 ~ 6.60	83.30	それ以外	0.00 ~ 6.60	1.75	9.37	それ以外	1.00	5.00 ~ 7.91	83.30	それ以外	5.00 ~ 7.91	1.75	9.37

急傾斜地の崩壊区域調書

様式3-2 建築物に作用すると想定される衝撃に関する事項(2/2)

調査年度

平成24年度

急傾斜地の位置		箇所番号			箇所名				所在地							
		108D1002			猿橋1				西和賀町沢内猿橋							
横断 測線 番号	急傾斜地の下端に隣接する土地								急傾斜地内							
	土石等の移動の高さと力の大きさ				土石等の堆積高さとの大きさ				土石等の移動の高さと力の大きさ				土石等の堆積高さとの大きさ			
	区分	高さ (m)	下端からの距離 (m)	力の大きさ (kN/m ²)	区分	下端からの水平 距離(m)	高さ (m)	力の大きさ (kN/m ²)	区分	高さ (m)	上端からの比高 (m)	力の大きさ (kN/m ²)	区分	上端からの比高 (m)	高さ (m)	力の大きさ (kN/m ²)
16	100kN/m ² を超える	-	- ~ -	-	3mを超える	- ~ -	-	-	100kN/m ² を超える	-	- ~ -	-	3mを超える	- ~ -	-	-
	それ以外	1.00	0.00 ~ 5.27	65.72	それ以外	0.00 ~ 5.27	1.74	9.33	それ以外	1.00	5.00 ~ 5.69	65.72	それ以外	5.00 ~ 5.69	1.74	9.33
17	100kN/m ² を超える	1.00	0.00 ~ 0.36	105.33	3mを超える	- ~ -	-	-	100kN/m ² を超える	1.00	11.28 ~ 12.30	105.33	3mを超える	- ~ -	-	-
	それ以外	1.00	0.36 ~ 8.15	100.00	それ以外	0.00 ~ 8.15	2.39	12.80	それ以外	1.00	5.00 ~ 11.28	100.00	それ以外	5.00 ~ 12.30	2.39	12.80
18	100kN/m ² を超える	1.00	0.00 ~ 0.73	110.84	3mを超える	- ~ -	-	-	100kN/m ² を超える	1.00	10.74 ~ 13.03	110.84	3mを超える	- ~ -	-	-
	それ以外	1.00	0.73 ~ 8.51	100.00	それ以外	0.00 ~ 8.51	2.09	11.19	それ以外	1.00	5.00 ~ 10.74	100.00	それ以外	5.00 ~ 13.03	2.09	11.19
19	100kN/m ² を超える	1.00	0.00 ~ 0.80	112.02	3mを超える	- ~ -	-	-	100kN/m ² を超える	1.00	10.78 ~ 13.38	112.02	3mを超える	- ~ -	-	-
	それ以外	1.00	0.80 ~ 8.59	100.00	それ以外	0.00 ~ 8.59	2.08	11.15	それ以外	1.00	5.00 ~ 10.78	100.00	それ以外	5.00 ~ 13.38	2.08	11.15
20	100kN/m ² を超える	1.00	0.00 ~ 0.63	109.38	3mを超える	- ~ -	-	-	100kN/m ² を超える	1.00	10.88 ~ 12.91	109.38	3mを超える	- ~ -	-	-
	それ以外	1.00	0.63 ~ 8.42	100.00	それ以外	0.00 ~ 8.42	2.07	11.06	それ以外	1.00	5.00 ~ 10.88	100.00	それ以外	5.00 ~ 12.91	2.07	11.06
	100kN/m ² を超える		~		3mを超える	~			100kN/m ² を超える		~		3mを超える	~		
	それ以外		~		それ以外	~			それ以外		~		それ以外	~		
	100kN/m ² を超える		~		3mを超える	~			100kN/m ² を超える		~		3mを超える	~		
	それ以外		~		それ以外	~			それ以外		~		それ以外	~		
	100kN/m ² を超える		~		3mを超える	~			100kN/m ² を超える		~		3mを超える	~		
	それ以外		~		それ以外	~			それ以外		~		それ以外	~		
	100kN/m ² を超える		~		3mを超える	~			100kN/m ² を超える		~		3mを超える	~		
	それ以外		~		それ以外	~			それ以外		~		それ以外	~		
	100kN/m ² を超える		~		3mを超える	~			100kN/m ² を超える		~		3mを超える	~		
	それ以外		~		それ以外	~			それ以外		~		それ以外	~		
	100kN/m ² を超える		~		3mを超える	~			100kN/m ² を超える		~		3mを超える	~		
	それ以外		~		それ以外	~			それ以外		~		それ以外	~		