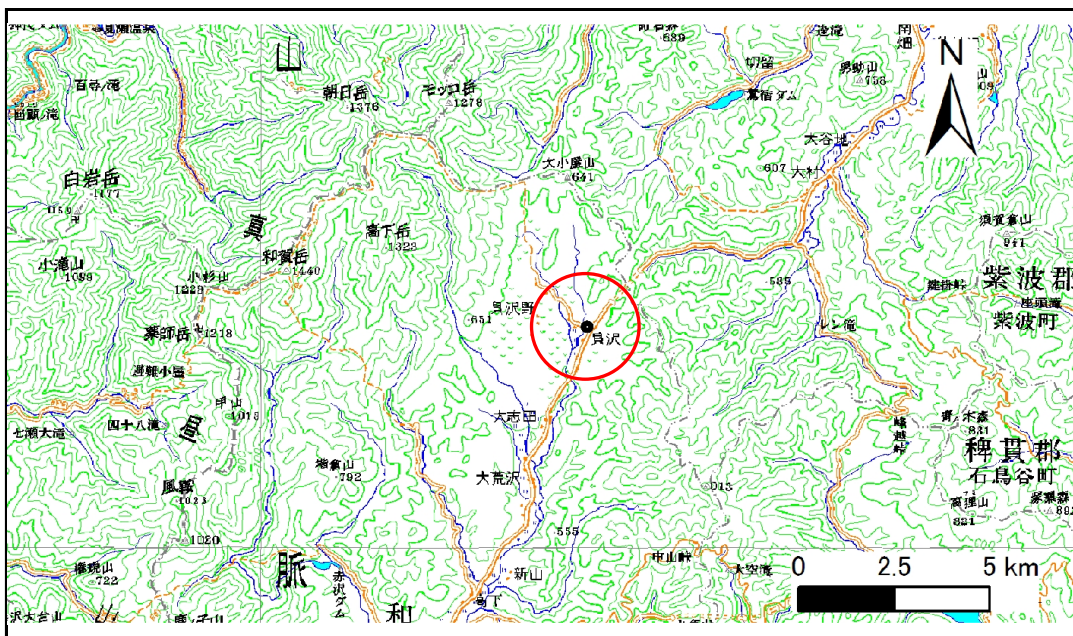


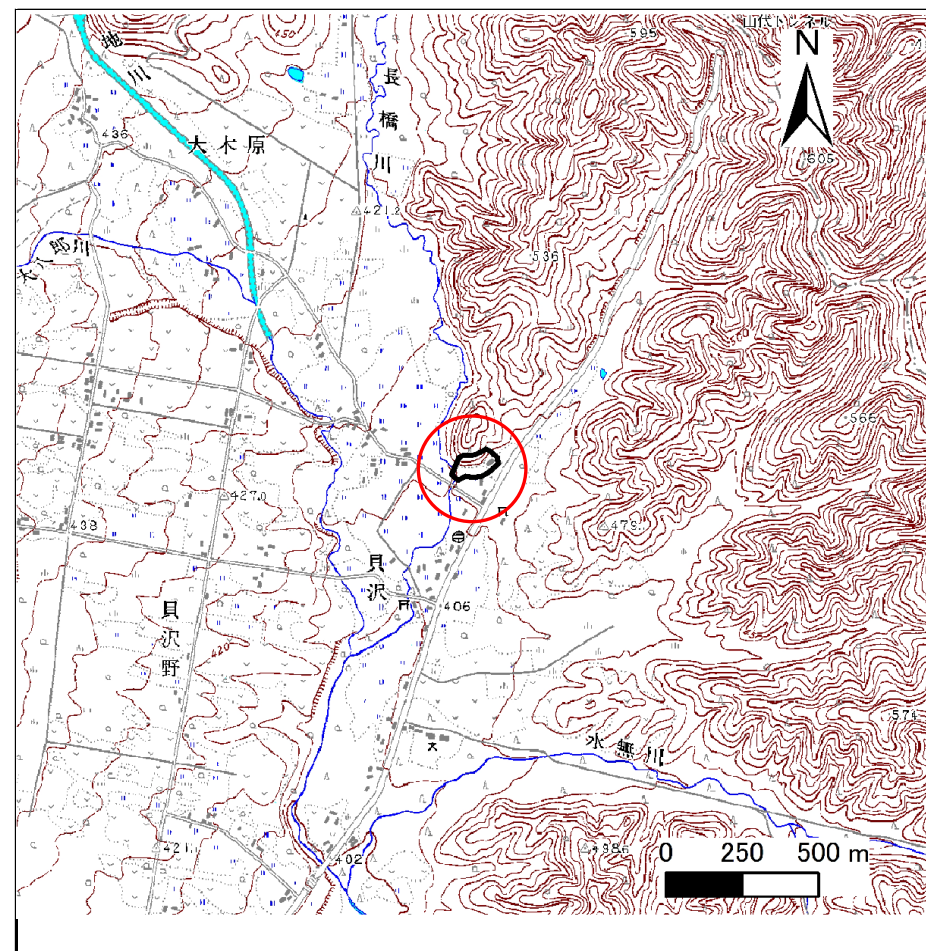
土砂災害防止に関する基礎調査(急傾斜地の崩壊)

表紙 概況、位置図

自然現象の種類	急傾斜地の崩壊
箇所番号	096B1001
箇所名	貝沢
所在地	西和賀町沢内貝沢
調査機関	県南広域振興局土木部北上土木センター



位置図(S=1:200,000)



概況図(S=1:25,000)

急傾斜地の崩壊区域調書

様式3-1 危害のおそれのある土地、著しい危害のおそれのある土地の設定図

調査年度

平成24年度

急傾斜地の位置

箇所番号

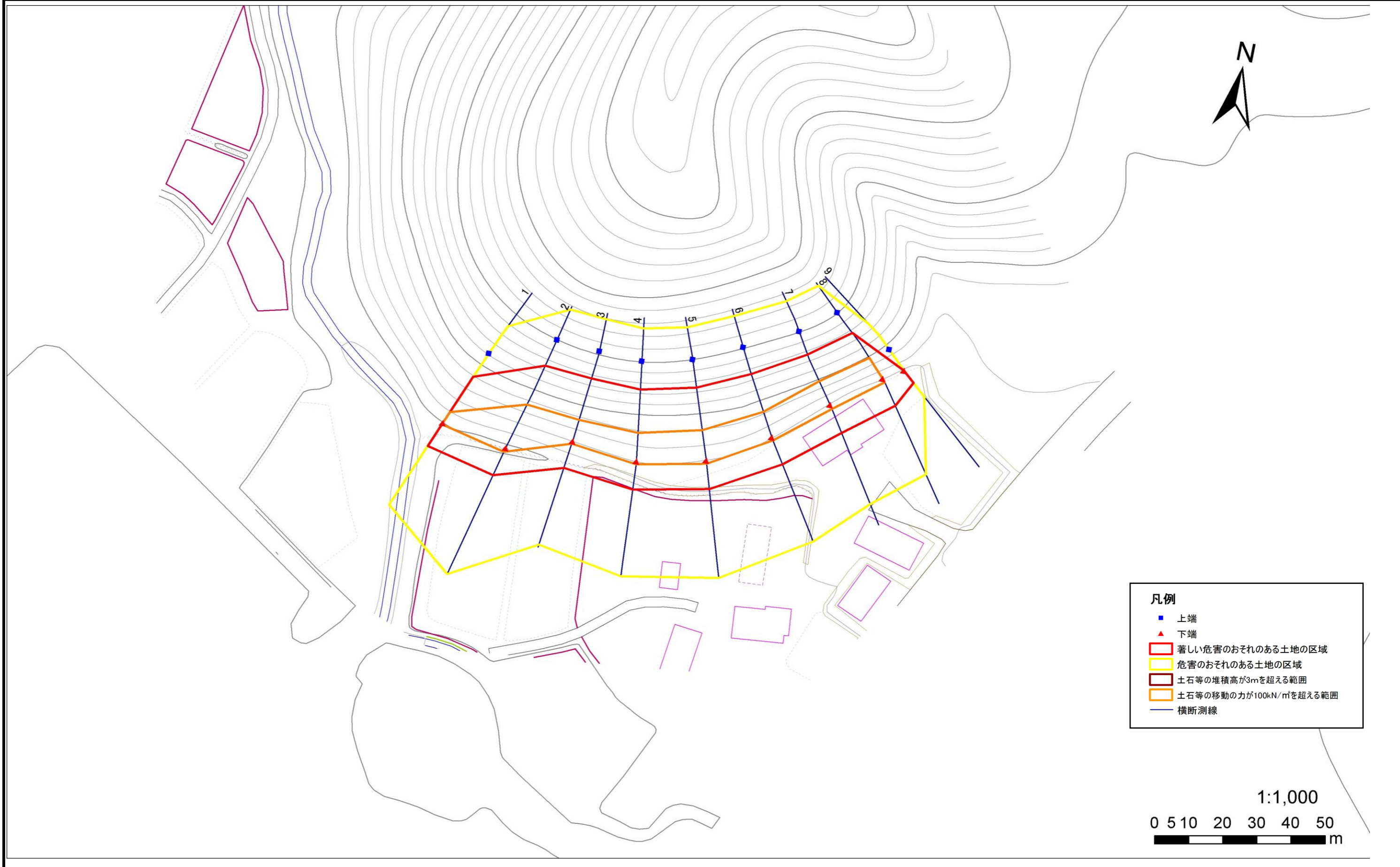
096B1001

箇所名

貝沢

所在地

西和賀町沢内貝沢



- 凡例**
- 上端
 - ▲ 下端
 - 著しい危害のおそれのある土地の区域
 - 危害のおそれのある土地の区域
 - 土石等の堆積高が3mを超える範囲
 - 土石等の移動の力が100kN/m²を超える範囲
 - 横断測線

1:1,000
0 5 10 20 30 40 50 m

急傾斜地の崩壊区域調書

様式3-2 建築物に作用すると想定される衝撃に関する事項(1/1)

調査年度	平成24年度
------	--------

急傾斜地の位置		096B1001			箇所名		貝沢		所在地		西和賀町沢内貝沢					
横断 測線 番号	急傾斜地の下端に隣接する土地									急傾斜地内						
	土石等の移動の高さと力の大きさ				土石等の堆積高さとの大きさ				土石等の移動の高さと力の大きさ			土石等の堆積高さとの大きさ				
	区分	高さ (m)	下端からの距離 (m)	力の大きさ (kN/m ²)	区分	下端からの水平 距離(m)	高さ (m)	力の大きさ (kN/m ²)	区分	高さ (m)	上端からの比高 (m)	力の大きさ (kN/m ²)	区分	上端からの比高 (m)	高さ (m)	力の大きさ (kN/m ²)
1	100kN/m ² を超える	1.00	0.00 ~ 0.52	107.75	3mを超える	- ~ -	-	-	100kN/m ² を超える	1.00	12.41 ~ 14.74	107.75	3mを超える	- ~ -	-	-
	それ以外	1.00	0.52 ~ 8.31	100.00	それ以外	0.00 ~ 8.31	1.94	10.40	それ以外	1.00	5.00 ~ 12.41	100.00	それ以外	5.00 ~ 14.74	1.94	10.40
2	100kN/m ² を超える	1.00	0.00 ~ 1.33	120.22	3mを超える	- ~ -	-	-	100kN/m ² を超える	1.00	12.57 ~ 21.06	120.22	3mを超える	- ~ -	-	-
	それ以外	1.00	1.33 ~ 9.12	100.00	それ以外	0.00 ~ 9.12	2.40	12.83	それ以外	1.00	5.00 ~ 12.57	100.00	それ以外	5.00 ~ 21.06	2.40	12.83
3	100kN/m ² を超える	1.00	0.00 ~ 0.78	111.57	3mを超える	- ~ -	-	-	100kN/m ² を超える	1.00	12.61 ~ 16.53	111.57	3mを超える	- ~ -	-	-
	それ以外	1.00	0.78 ~ 8.56	100.00	それ以外	0.00 ~ 8.56	2.10	11.24	それ以外	1.00	5.00 ~ 12.61	100.00	それ以外	5.00 ~ 16.53	2.10	11.24
4	100kN/m ² を超える	1.00	0.00 ~ 0.93	113.91	3mを超える	- ~ -	-	-	100kN/m ² を超える	1.00	12.65 ~ 17.67	113.91	3mを超える	- ~ -	-	-
	それ以外	1.00	0.93 ~ 8.71	100.00	それ以外	0.00 ~ 8.71	2.10	11.23	それ以外	1.00	5.00 ~ 12.65	100.00	それ以外	5.00 ~ 17.67	2.10	11.23
5	100kN/m ² を超える	1.00	0.00 ~ 0.99	114.91	3mを超える	- ~ -	-	-	100kN/m ² を超える	1.00	12.57 ~ 17.98	114.91	3mを超える	- ~ -	-	-
	それ以外	1.00	0.99 ~ 8.78	100.00	それ以外	0.00 ~ 8.78	2.10	11.25	それ以外	1.00	5.00 ~ 12.57	100.00	それ以外	5.00 ~ 17.98	2.10	11.25
6	100kN/m ² を超える	1.00	0.00 ~ 0.98	114.77	3mを超える	- ~ -	-	-	100kN/m ² を超える	1.00	12.19 ~ 17.01	114.77	3mを超える	- ~ -	-	-
	それ以外	1.00	0.98 ~ 8.77	100.00	それ以外	0.00 ~ 8.77	2.12	11.36	それ以外	1.00	5.00 ~ 12.19	100.00	それ以外	5.00 ~ 17.01	2.12	11.36
7	100kN/m ² を超える	1.00	0.00 ~ 1.37	120.87	3mを超える	- ~ -	-	-	100kN/m ² を超える	1.00	10.92 ~ 16.22	120.87	3mを超える	- ~ -	-	-
	それ以外	1.00	1.37 ~ 9.16	100.00	それ以外	0.00 ~ 9.16	2.24	11.98	それ以外	1.00	5.00 ~ 10.92	100.00	それ以外	5.00 ~ 16.22	2.24	11.98
8	100kN/m ² を超える	1.00	0.00 ~ 1.26	119.12	3mを超える	- ~ -	-	-	100kN/m ² を超える	1.00	11.02 ~ 15.92	119.12	3mを超える	- ~ -	-	-
	それ以外	1.00	1.26 ~ 9.05	100.00	それ以外	0.00 ~ 9.05	2.22	11.89	それ以外	1.00	5.00 ~ 11.02	100.00	それ以外	5.00 ~ 15.92	2.22	11.89
9	100kN/m ² を超える	-	- ~ -	-	3mを超える	- ~ -	-	-	100kN/m ² を超える	-	- ~ -	-	3mを超える	- ~ -	-	-
	それ以外	1.00	0.00 ~ 4.72	58.82	それ以外	0.00 ~ 0.00	1.65	8.82	それ以外	1.00	5.00 ~ 5.00	58.82	それ以外	5.00 ~ 5.00	1.65	8.82
	100kN/m ² を超える		~		3mを超える	~			100kN/m ² を超える		~		3mを超える	~		
	それ以外		~		それ以外	~			それ以外		~		それ以外	~		
	100kN/m ² を超える		~		3mを超える	~			100kN/m ² を超える		~		3mを超える	~		
	それ以外		~		それ以外	~			それ以外		~		それ以外	~		
	100kN/m ² を超える		~		3mを超える	~			100kN/m ² を超える		~		3mを超える	~		
	それ以外		~		それ以外	~			それ以外		~		それ以外	~		
	100kN/m ² を超える		~		3mを超える	~			100kN/m ² を超える		~		3mを超える	~		
	それ以外		~		それ以外	~			それ以外		~		それ以外	~		
	100kN/m ² を超える		~		3mを超える	~			100kN/m ² を超える		~		3mを超える	~		
	それ以外		~		それ以外	~			それ以外		~		それ以外	~		